



GOBERNACION DE SUCRE

PROYECTO:

CENTRO DE FORMACION JUVENIL PARA EL SRPA. (Construcción Nueva)

Calle 15 con Cra. 17A. B. El Oasis. Sampedo - Sucre

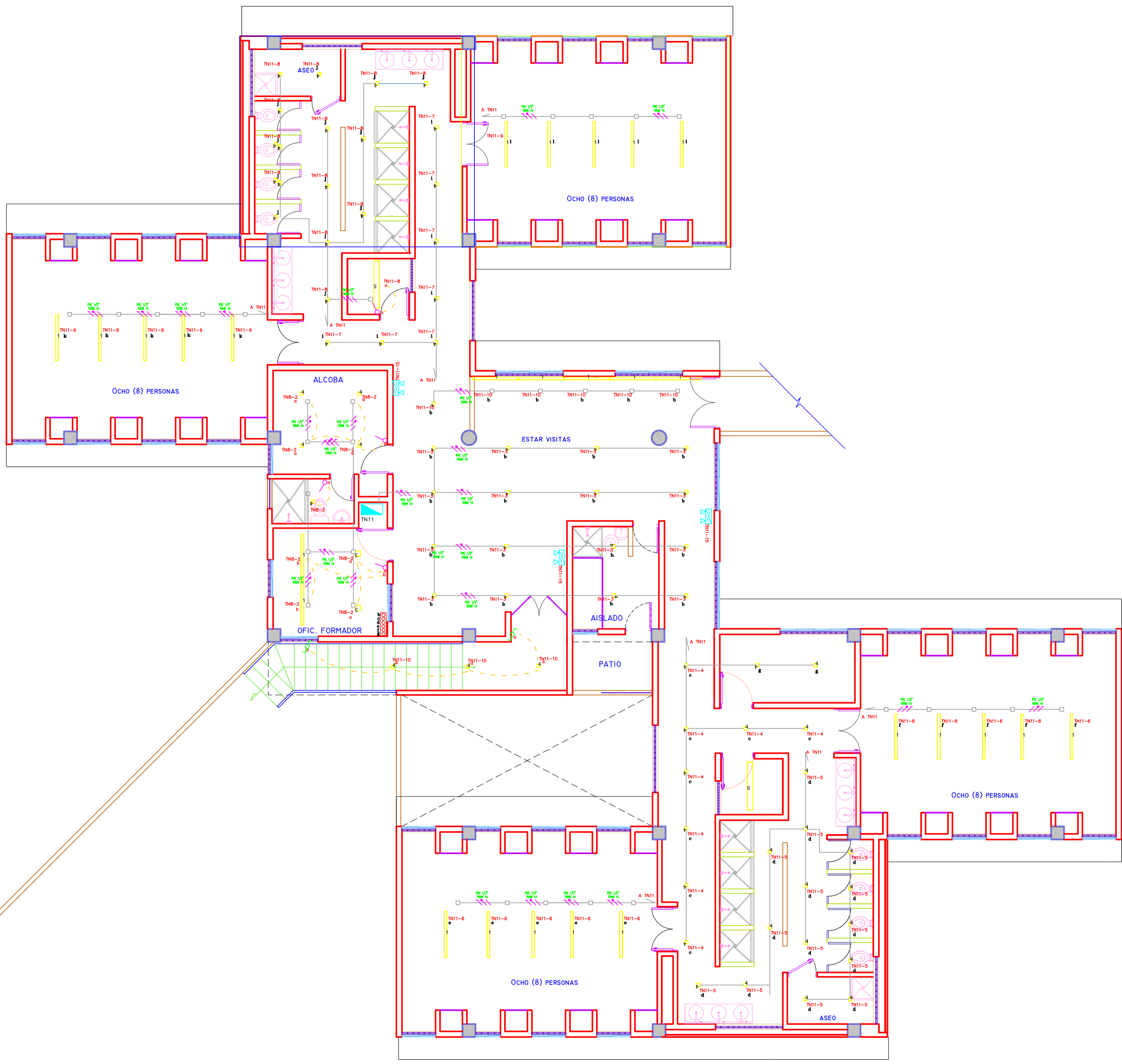
ANTEPROYECTO:

ARQ. OLIMPO DEL CASTILLO MONTALVO M. P. N° 25700-27817

INTERVENTOR:

ARQ. FABIO ROJAS CANO

NOTAS GENERALES:



CONVENCIONES GENERALES

SALIDA PARA LAMPARAS INCANDESCENTES Y OTRAS.	INTERRUPTORES
1-1 DE TECHO (BOSETA)	1-1 BOSETA 1x1,0m
1-2 LAMPARAS DECAVITATIVAS	1-2 BOSETA 1x1,0m
1-3 SALIDA VENTILADOR	1-3 BOSETA 1x1,0m

SALIDA PARA LAMPARAS FLUORESCENTES.	TUBERIA CONDUIT.
1-4 SALIDA PARA LAMPARAS FLUORESCENTES	1-1 TUBERIA DE PARED
1-5 SALIDA PARA LAMPARAS FLUORESCENTES	1-2 TUBERIA QUE SURE
1-6 SALIDA PARA LAMPARAS FLUORESCENTES	1-3 TUBERIA QUE PASA
1-7 SALIDA PARA LAMPARAS FLUORESCENTES	1-4 TUBERIA QUE SALA
1-8 SALIDA PARA LAMPARAS FLUORESCENTES	1-5 PUESTA A TIERRA
1-9 SALIDA PARA LAMPARAS FLUORESCENTES	1-6 TUBERIA CONDUIT
1-10 SALIDA PARA LAMPARAS FLUORESCENTES	1-7 TUBERIA CONDUIT

SALIDAS PARA TOMACORRIENTE	SALIDAS DE COMUNICACIONES
1-11 SALIDA PARA TOMACORRIENTE	1-1 SALIDA TELEFONICA
1-12 SALIDA PARA TOMACORRIENTE	1-2 SALIDA TELEFONICA
1-13 SALIDA PARA TOMACORRIENTE	1-3 SALIDA TELEFONICA
1-14 SALIDA PARA TOMACORRIENTE	1-4 SALIDA TELEFONICA
1-15 SALIDA PARA TOMACORRIENTE	1-5 SALIDA TELEFONICA
1-16 SALIDA PARA TOMACORRIENTE	1-6 SALIDA TELEFONICA
1-17 SALIDA PARA TOMACORRIENTE	1-7 SALIDA TELEFONICA
1-18 SALIDA PARA TOMACORRIENTE	1-8 SALIDA TELEFONICA
1-19 SALIDA PARA TOMACORRIENTE	1-9 SALIDA TELEFONICA
1-20 SALIDA PARA TOMACORRIENTE	1-10 SALIDA TELEFONICA

SALIDAS PARA TOMACORRIENTE	SALIDAS DE COMUNICACIONES
1-21 SALIDA PARA TOMACORRIENTE	1-11 SALIDA TELEFONICA
1-22 SALIDA PARA TOMACORRIENTE	1-12 SALIDA TELEFONICA
1-23 SALIDA PARA TOMACORRIENTE	1-13 SALIDA TELEFONICA
1-24 SALIDA PARA TOMACORRIENTE	1-14 SALIDA TELEFONICA
1-25 SALIDA PARA TOMACORRIENTE	1-15 SALIDA TELEFONICA
1-26 SALIDA PARA TOMACORRIENTE	1-16 SALIDA TELEFONICA
1-27 SALIDA PARA TOMACORRIENTE	1-17 SALIDA TELEFONICA
1-28 SALIDA PARA TOMACORRIENTE	1-18 SALIDA TELEFONICA
1-29 SALIDA PARA TOMACORRIENTE	1-19 SALIDA TELEFONICA
1-30 SALIDA PARA TOMACORRIENTE	1-20 SALIDA TELEFONICA

- NOTAS**
- 1) TODA LA TUBERIA SERA 1/2" PVC Y EL CONDUCTOR DE 1/2" PVC, EXCEPTO DONDE SE ESPECIFIQUE.
 - 2) TODAS LAS AJUSTERIAS ELECTRICAS MONTEADAS DEBEN EN TUBERIA PVC.
 - 3) LA UBICACION DE LAS SALIDAS DE ALIMENTACION, TRANSMISIONES DESEMPERADOS Y DEBEN SER APROXIMADAS SU UBICACION DEFINITIVA POR LA INTERVENCIÓN Y LA DIRECCION TÉCNICA DE LA OBRA.
 - 4) TODA LA TUBERIA DE INSTALACION ELECTRO, LEVANTA UN CONDUCTOR DE TIERRA TL-12 TRIN TRIN EXCEPTO DONDE SE ESPECIFIQUE LO CONTRARIO.

JOSE MAURICIO SANTOS DIAZ
INGENIERO ELECTRICISTA

M. P. N° BL205 - 32328 ACIEM

PLANOS
ELECTRICOS

CONTIENE:
B. ALOJAMIENTO OESTE SEGUNDO PISO. TOMAS

ESCALA: 1:50
FECHA: NOVIEMBRE/2014



ARCHIVO: DIGITALIZADO:

REVISION: PLANO N° DE:
E-010

PLANCHAS DE: 09 DE: 10