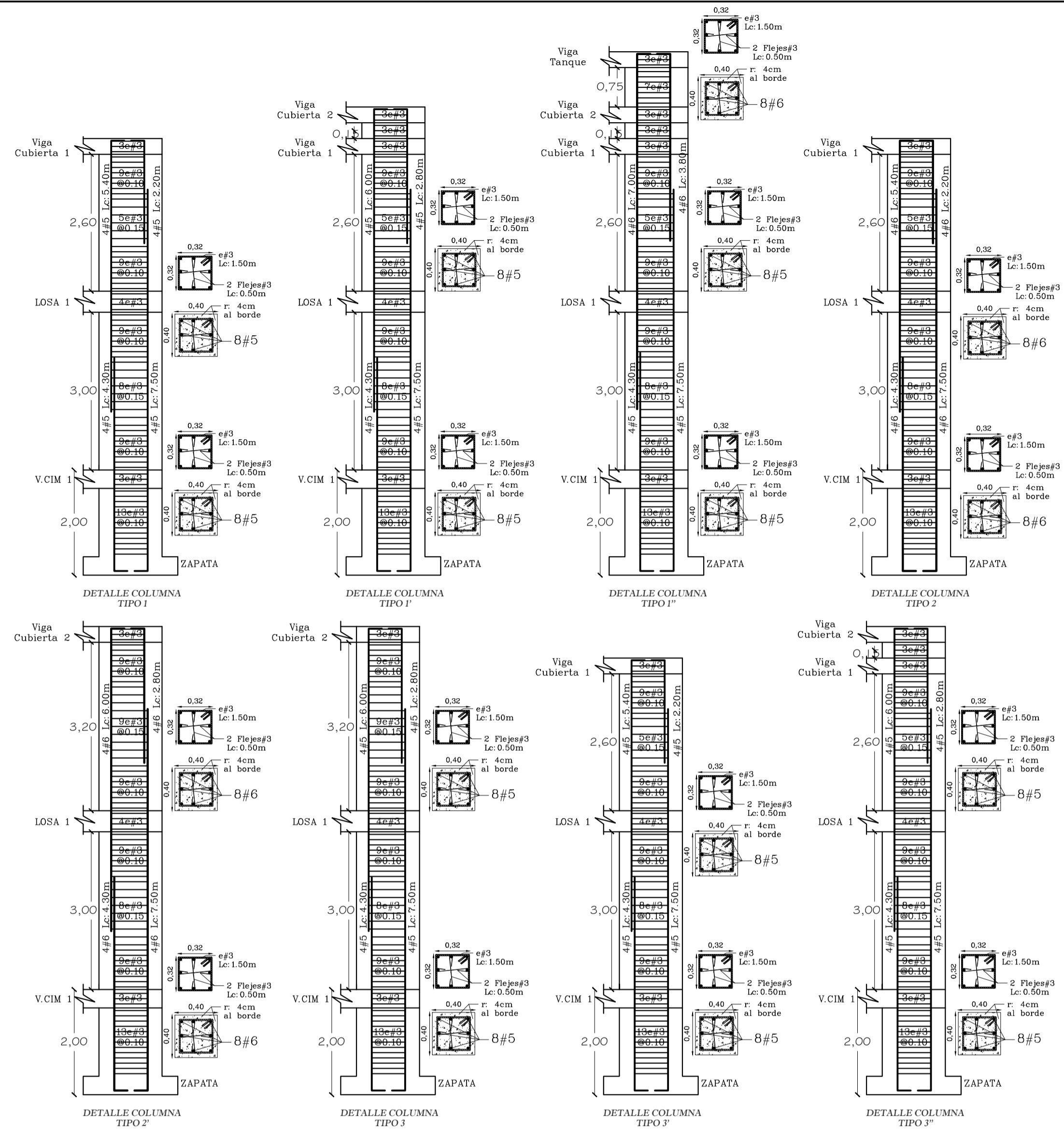
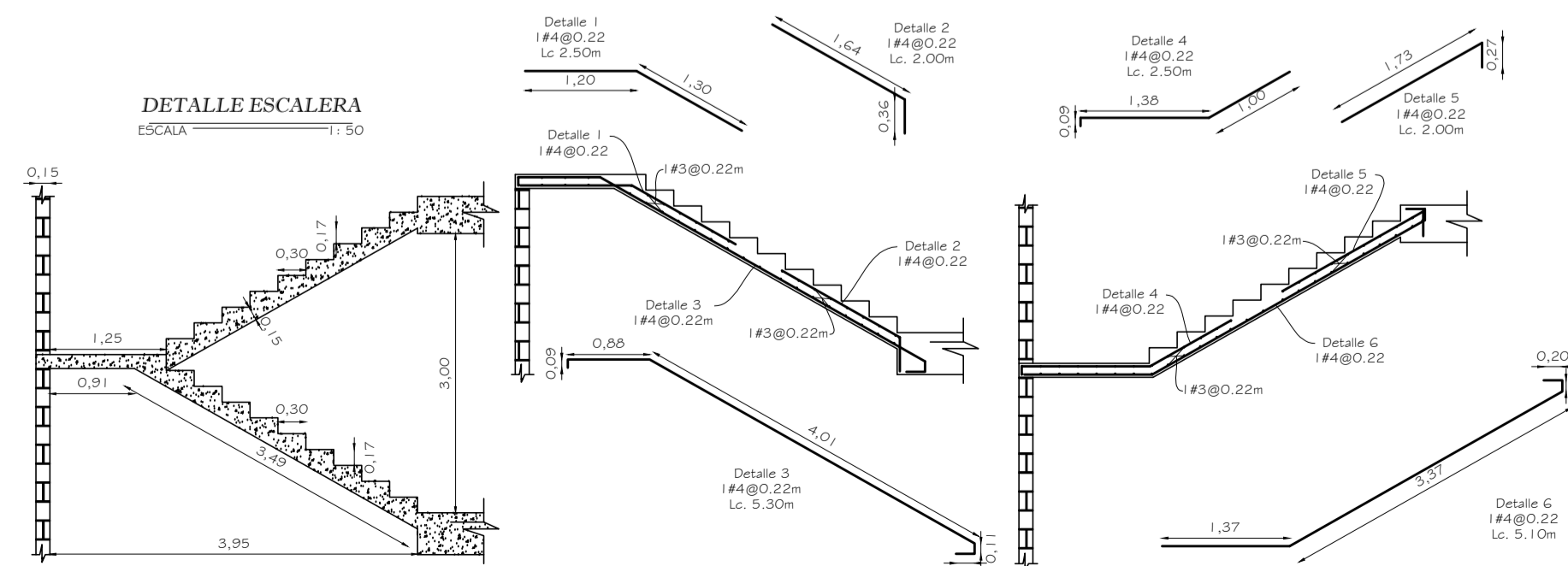
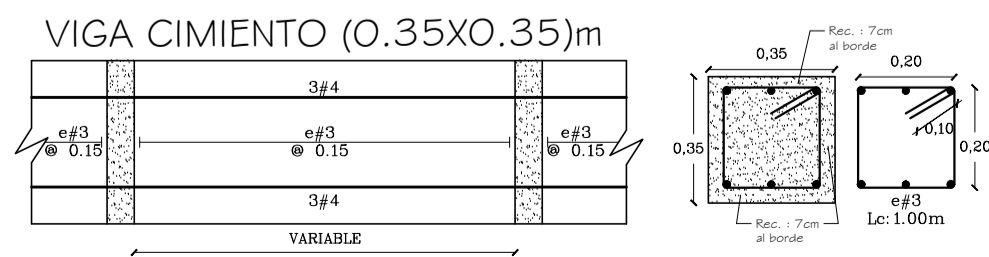
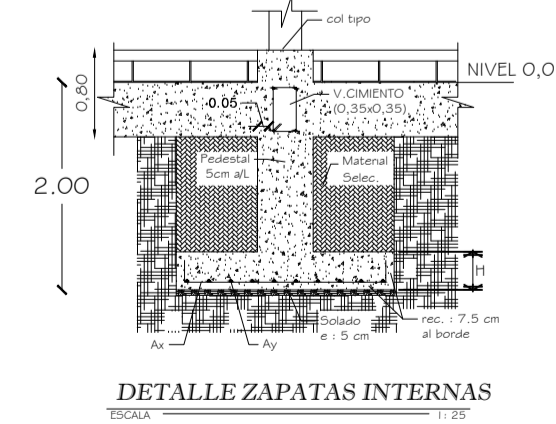
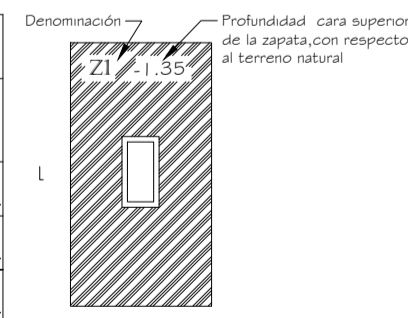


PLANTA PLANTA DE EJES ESTRUCTURALES DE COLUMNAS
EDIFICIO DE ALOJAMIENTO I-A
ESCALA 1:75



ALZADO DE COLUMNAS
EDIFICIO DE ALOJAMIENTO I-A
ESCALA 1:50

CUADRO DE ZAPATAS					
TIPO pfd	DIMENSIONES B x L x H	Acero paralelo al lado B	Ac. paralelo al lado L	Detalle de ac. paralelo B	Detalle de ac. paralelo L
21	1.60 x 1.60 x 0.35	8#4 @ 0.20	8#4 @ 0.20		
22	1.70 x 1.70 x 0.35	11#4 @ 0.16	11#4 @ 0.16		
23	1.90 x 1.90 x 0.35	13#4 @ 0.15	13#4 @ 0.15		



GOBIERNO DE SUCRE

100-E

PLANCHA Nº 01

NOBIS/IB

GOVERNACION DE SUCRE

PROYECTO: BLOQUE 1A
CENTRO DE FORMACION JUVENIL PARA EL SRPA.
(Construcción Nueva)
Calle 15 con Cra 17A B. El Oasis.
Sampués- Sucre

ANTEPROYECTO: ARQ. OLIMPO DEL CASTILLO MONTALVO
M. P. N° 25700-27817

INTERVENIOR: ARQ. FABIO ROJAS CAÑO

ESPECIFICACIONES PARA GANCHOS ESTANDAR EN CONCRETO DE 21 Mpa

MEDIDAS EN CM	
DIAMETRO	LONGITUD
#3	12
#4	16
#5	20
#6	24
#8	32

ESPECIFICACIONES DE TRASLAPOS EN BARRAS

4 # 4 Lc: 4m

ESPECIFICACIONES:
CONCRETO: 21 Mpa Cimentación, 21 Mpa Columnas y Vigas
ACERO LONGITUDINAL: 420 MPa
ACERO ESTRIBOS # 3: 240 MPa
ACERO ESTRIBOS # 2: 240 MPa
BLOQUE DE CONCRETO: 7 MPa
MORTERO DE PEGA - PAÑETE: 14 MPa

OTRAS ESPECIFICACIONES:
CARGA VIVA: 2.00 KN/m² (Entrepiso), 0.50 KN/m² (Cubierta), 3.00 KN/m² (Escalera Interior), 5.00 KN/m² (Puente Peatonal)

ZONA DE RIESGO SISMICO: INTERMEDIO
GRADO DE DISPACION DE ENERGIA: DMO
METODO DE DISEÑO: RESISTENCIA ULTIMA NSR-10
ESFUERZO ADMISIBLE SUELO: 143.2 KN/m² Pfd: 1.0m Construcciones 1 piso
243.5 KN/m² Pfd: 2.0m Construcciones 2 pisos
Pfd= Profundidad de desplante.
PERFIL DE SUELO: TIPO D

RECUBRIMIENTOS:
Zapatas: 7.5 cm
Pedestales y Viga Cimiento: 7.5 cm
Columnas y vigas de losa: 4.0 cm

DISEÑO ESTRUCTURAL:

ING. EMEL MULET RODRIGUEZ
M. P. N° 13202-12630 BOL

AUXILIAR DE INGENIERIA
ING. ANEYLO CAUSIL MARQUEZ
22002-286346 COB.

PLANOS ESTRUCTURALES

CONTIENE: PLANTA DE EJES ESTRUCTURALES
CUADRO DE ZAPATAS
ALZADO DE COLUMNAS
DETALLE ESCALERA INTERNA

ESCALAS: FECHA: ENERO/2015

INDICACION

LOCALIZACION: Colegio Mariscal Sucre
EL OASIS
LAS AGACIAS

ARCHIVO: BLOQUE 1A.dwg DIGITALIZO: SERGIO A. TORRES Estructuras SAVATOR

REVISION: PLANO Nº: PLANCHA Nº: 01
E-001 DE: 06