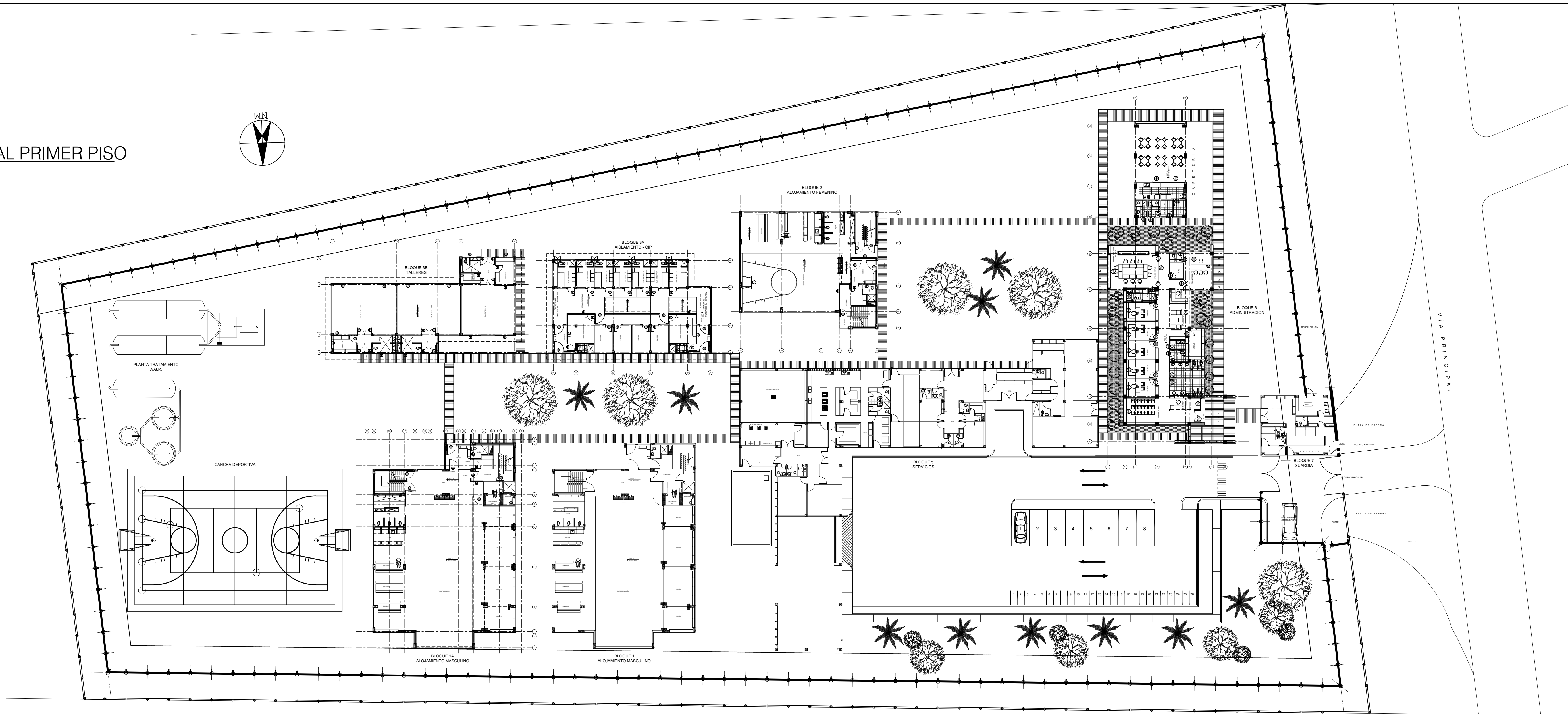
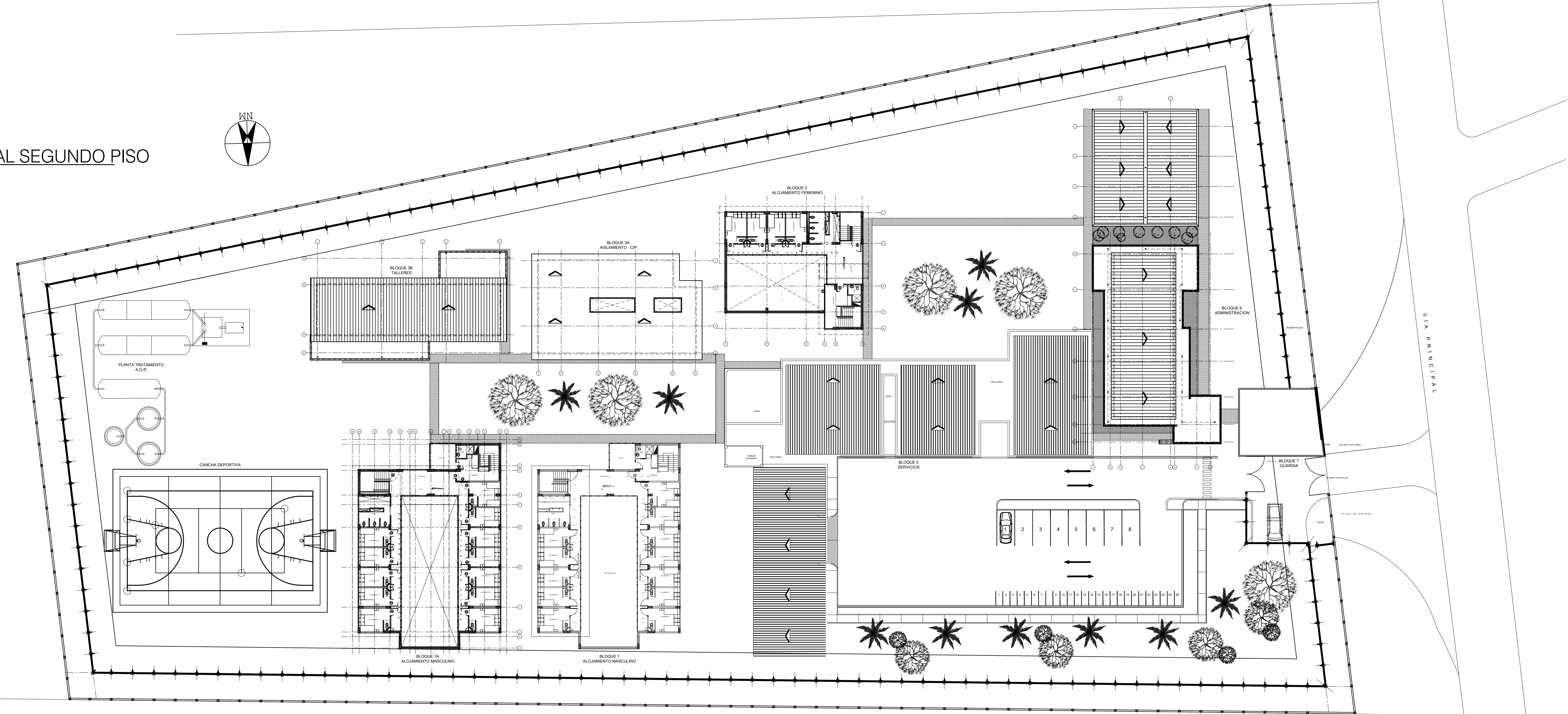


A1 PLANTA GENERAL PRIMER PISO
ESCALA 1:300



A1 PLANTA GENERAL SEGUNDO PISO
ESCALA 1:300



CONCEDENTES

INSTITUTO COLOMBIANO DE BIENESTAR FAMILIAR

PROYECTO:
CENTRO DE ATENCIÓN ESPECIALIZADO MENOR INFRACTOR CHOCO

CIUDAD:
QUIBDO - CHOCO

DIRECCIONES:
VIA DEPARTAMENTAL KILOMETRO 8

CONTRATISTA:
UNION TEMPORAL MENOR QUIBDO NIT. 900.605958-2

REPRESENTANTE LEGAL:

Firma:

Vo. Bo. DIRECTOR ESTUDIOS TECNICOS:

Firma: JABZON LOZANO MOSQUERA
INGENIERO C.A.

PROFESIONAL ASESOR
RESPONSABLE DE DISEÑO-ARQUITECTONICO

Firma: GEILER JAVIER MATORANA GUEVARA
ARQUITECTO

INTERVENTORIA :

RESPONSABLE DE INTERVENTORIA:
Firma:

PROFESIONAL ASESOR:
RESPONSABLE DE DISEÑO-ARQUITECTONICO

Firma: GEILER JAVIER MATORANA GUEVARA
ARQUITECTO NIT. A-271298-140201

CONTIENE:

PLANTA GENERAL PRIMER PISO
PLANTA GENERAL SEGUNDO PISO

MODIFICACIONES:

DIGITALIZO:
C.J.C.H.

ESCALA: INDICADAS
ARCHIVO: PLANTAS GENERALES
FECHA: DICIEMBRE-2017

CODIGO:
A-001