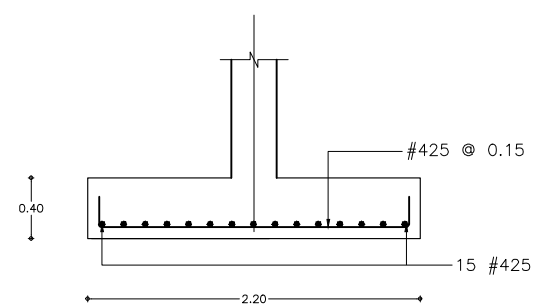
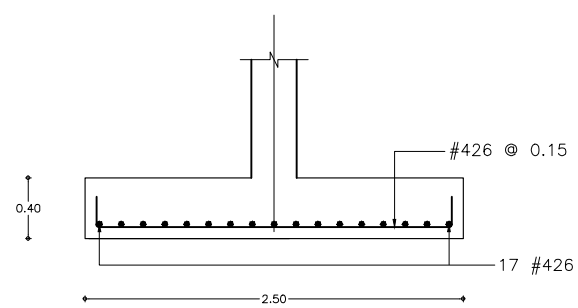


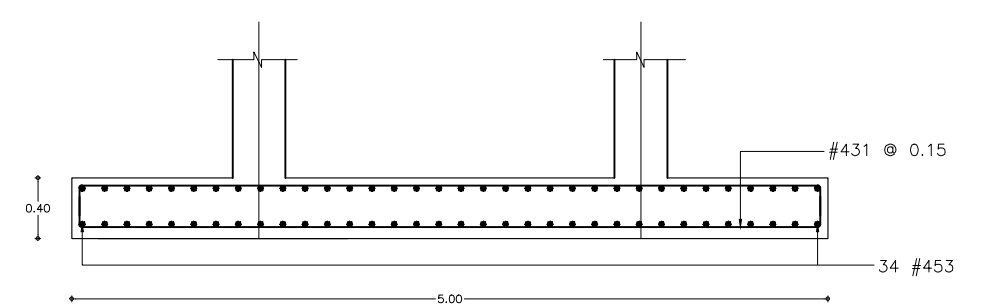
**Z1 - GEOMETRÍA/REFUERZO**  
(Son 5)  
Esc 1:50




**Z2 - GEOMETRÍA/REFUERZO**  
(Es 1)  
Esc 1:50



**Z3 - GEOMETRÍA/REFUERZO**  
(Son 5)  
Esc 1:50



**Z4 - GEOMETRÍA/REFUERZO**  
(Es 1)  
Esc 1:50

<p>CONTRATANTE:</p>  <p>INSTITUTO COLOMBIANO DE BIENESTAR FAMILIAR</p>	<p>PROYECTO:</p> <p>CONTRATO No. 113 DE 2013</p> <p>CONSTRUCCIÓN DE LAS OBRAS FASE II DEL CENTRO DE ATENCIÓN ESPECIALIZADA - CAE DE LA CIUDAD DE QUIBDÓ, DEPARTAMENTO DEL CHOCÓ</p> <p>BLOQUE 3 - TALLERES MASCULINO Y FEMENINO</p>	<p>CONTRATISTA:</p> <p><b>UNIÓN TEMPORAL MENOR QUIBDÓ</b></p>	<p>ESPECIALISTA ESTRUCTURAL CONTRATISTA:</p> <p><i>Gonzalo Torres</i></p> <p>Ing. GABRIEL DARIJO CALLE CALLE M.P. No. 05202-60702 ANT</p> <p>ESPECIALISTA ESTRUCTURAL INTERVENTORÍA:</p> <p><i>Juan Carlos Carrillo Ortega</i></p> <p>Ing. JUAN CARLOS CARRILLO ORTEGA M.P. No. 13102-77718 BIV</p>	<p>NOTAS:</p> <ol style="list-style-type: none"> <li>Dimensiones en metros o menos que se indique otra unidad.</li> <li>Cargas: <ul style="list-style-type: none"> <li>Muerta = 0.25 Ton/m<sup>2</sup> (Placa Canal)</li> <li>= 0.09 Ton/m<sup>2</sup> (Cubierta Teja)</li> <li>= 0.05 Ton/m<sup>2</sup> (Cubierta Teja)</li> <li>Viva = 0.30 Ton/m<sup>2</sup> (Empozamiento Agua)</li> <li>Viva = 0.05 Ton/m<sup>2</sup> (Cubierta)</li> </ul> </li> <li>Parámetros sísmicos: <ul style="list-style-type: none"> <li>Ag = 0.35, Av = 0.35</li> <li>Perfil de Suelo = E, I = 1.00</li> <li>Ra = 7.00, Rp = 0.80, Rq = 1.00, Rr = 0.75</li> </ul> </li> </ol>	<ol style="list-style-type: none"> <li>Capacidad admisible 7.50 Ton/m<sup>2</sup> (Ver estudio de suelos).</li> <li>Materiales - Concreto Reforzado: <ul style="list-style-type: none"> <li>Concreto f'c = 21 MPa para elementos estructurales</li> <li>Acero de Refuerzo fy = 420 MPa para #23/8"</li> <li>Metaldeck fy = 275 MPa</li> <li>Mallo electrosoldada fy = 485 MPa</li> </ul> </li> <li>Materiales - Estructura Metálica: <ul style="list-style-type: none"> <li>Acero Estructural A-36 para platinos y ángulos</li> <li>Acero Estructural A-1011 Grado 50 para PHR</li> <li>Pernos A-325</li> <li>Soldadura E70XX</li> </ul> </li> </ol>	<ol style="list-style-type: none"> <li>Protección Perfiles Metálicos: <ul style="list-style-type: none"> <li>Limpieza manual o mecánica tipo SSPG SP3</li> <li>Anticorrosivo epóxico e = 3.00 mils</li> <li>Esmalte epóxico e = 3.00 mils</li> </ul> </li> <li>El primer dígito del código de barra corresponde al diámetro en octavos de pulgada, los restantes a la longitud de corte en decímetros.</li> <li>Para instalación de Metaldeck y perfiles de lámina delgada (PHR o similar), seguir recomendaciones del fabricante.</li> </ol>	<p>CONTIENE:</p> <p><b>BLOQUE 3 TALLERES</b></p> <p>REFUERZO ZAPATAS</p>	<p>ESCALA: Indicadas</p> <p>ARCHIVO: 004-2014 B3-R3.dwg</p> <p>DIBUJO: JRV</p> <p>FECHA: 07-11-2017</p> <p>PLANO No. <b>06 DE 15</b></p>	<p>REV.: <b>3</b></p>
---	---	---	---	---	--	---	--	--	-----------------------