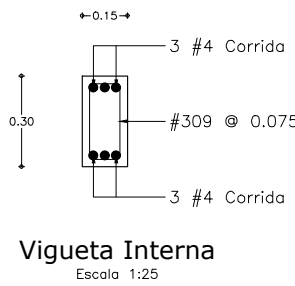
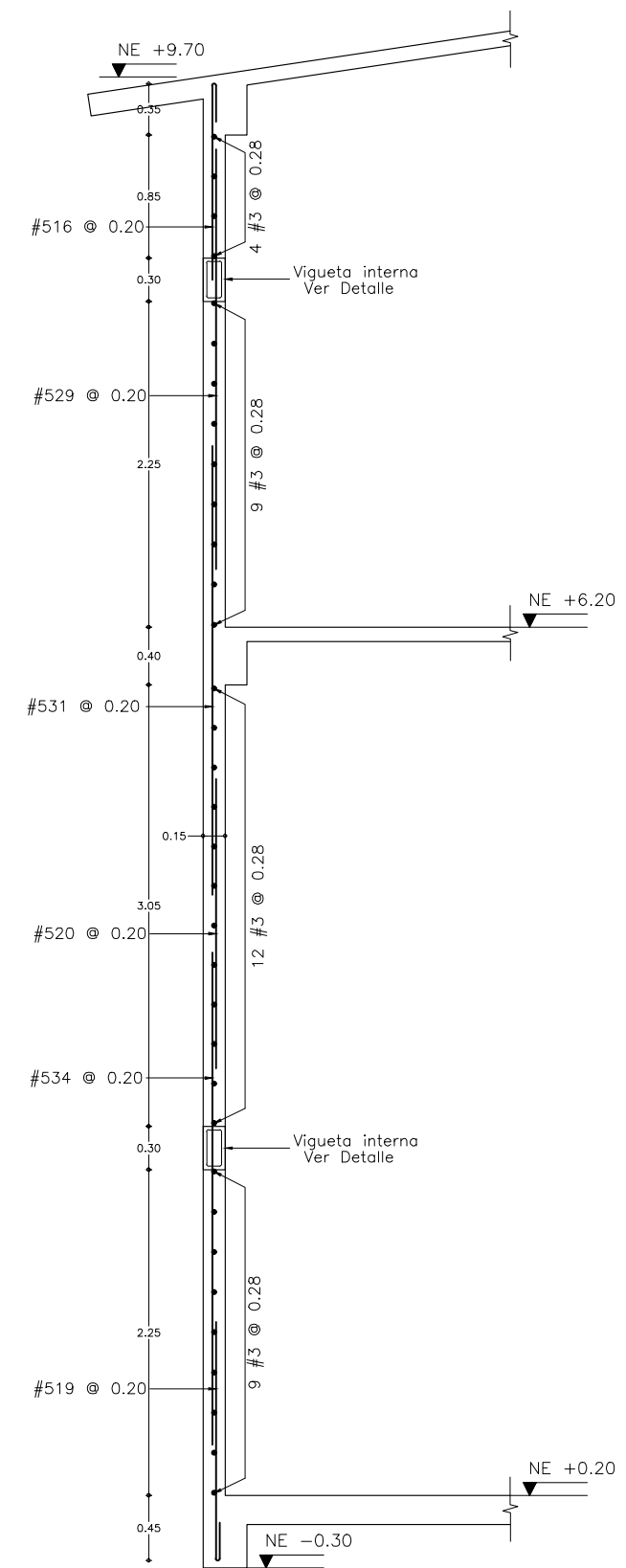




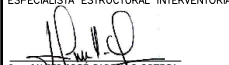
CORTE 1-1 - CUBIERTA  
Escala 1:50



Vigueta Interna  
Escala 1:25



GEOMETRÍA Y REFUERZO MUROS EN CONCRETO  
Escala 1:50

<b>CONTRATANTE:</b>  <b>INSTITUTO COLOMBIANO DE BIENESTAR FAMILIAR</b>	<b>PROYECTO:</b> CONTRATO No. 113 DE 2013 CONSTRUCCIÓN DE LAS OBRAS FASE II DEL CENTRO DE ATENCIÓN ESPECIALIZADA - CAE DE LA CIUDAD DE QUIBDÓ, DEPARTAMENTO DEL CHOCÓ BLOQUE 2 - ALOJAMIENTO FEMENINO	<b>CONTRATISTA:</b> <b>UNIÓN TEMPORAL MENOR QUIBDÓ</b>	<b>ESPECIALISTA ESTRUCTURAL CONTRATISTA:</b>  Ing. GABRIEL DARIÓ CALLE CALLE M.P. No. 05202-60702 ANT <b>ESPECIALISTA ESTRUCTURAL INTERVENTORIA:</b>  Ing. JAIR CARRILO ORTEGA M.P. No. 13302-77718 BEV	<b>NOTAS:</b> 1. Dimensiones en metros a menos que se indique otra unidad. 2. Cargas: Muerta = 0.44 Ton/m <sup>2</sup> (Entrepiso) = 0.25 Ton/m <sup>2</sup> (Cubierta) Viva = 0.20 Ton/m <sup>2</sup> (Institucional - Cuartos Privados) = 0.50 Ton/m <sup>2</sup> (Institucional - Corredores y Esc.) = 0.05 Ton/m <sup>2</sup> (Cubierta) 3. Parámetros sísmicos: - A <sub>g</sub> = 0.35, A <sub>v</sub> = 0.35, Perfil de Suelo = E, I = 1.00 - R <sub>o</sub> = 7.00, R <sub>p</sub> = 0.80, R <sub>a</sub> = 0.80, R <sub>r</sub> = 1.00 4. Capacidad admisible 7.50 Ton/m <sup>2</sup> (Ver estudio de suelos). 5. Materiales - Concreto Reforzado: - Concreto f <sub>c</sub> = 21 MPa para elementos estructurales - Acero de Refuerzo f <sub>y</sub> = 420 MPa para #23/8" - Metaldeck f <sub>y</sub> = 275 MPa - Malla electrosoldada f <sub>y</sub> = 485 MPa 6. Materiales - Estructura Metálica - Acero Estructural A-36 para platinas y ángulos - Acero Estructural A-1011 Grado 50 para PHR - Pernos A-325 - Soldadura E70XX 7. Protección Perfiles Metálicos: - Limpieza manual o mecánica tipo SSPC SP3 - Anticorrosivo epóxico e = 3.00 mils - Esmalte epóxico e = 3.00 mils 8. El primer dígito del código de barra corresponde al diámetro en octavos de pulgada, los restantes a la longitud de corte en decímetros. 9. Para instalación de Metaldeck y perfiles de lámina delgada (PHR o similar), seguir recomendaciones del fabricante.	<b>CONTIENE:</b> BLOQUE 2 ALOJAMIENTO FEMENINO GEOMETRÍA Y REFUERZO MUROS EN CONCRETO CORTE DE CUBIERTA	<b>ESCALA:</b> Indicadas	<b>ARCHIVO:</b> 004-2014 B2-R3.dwg	<b>REV.:</b> 3
						<b>DIBUJO:</b> JRV	<b>FECHA:</b> 07-11-2017	<b>PLANO No.:</b> 23 DE 23