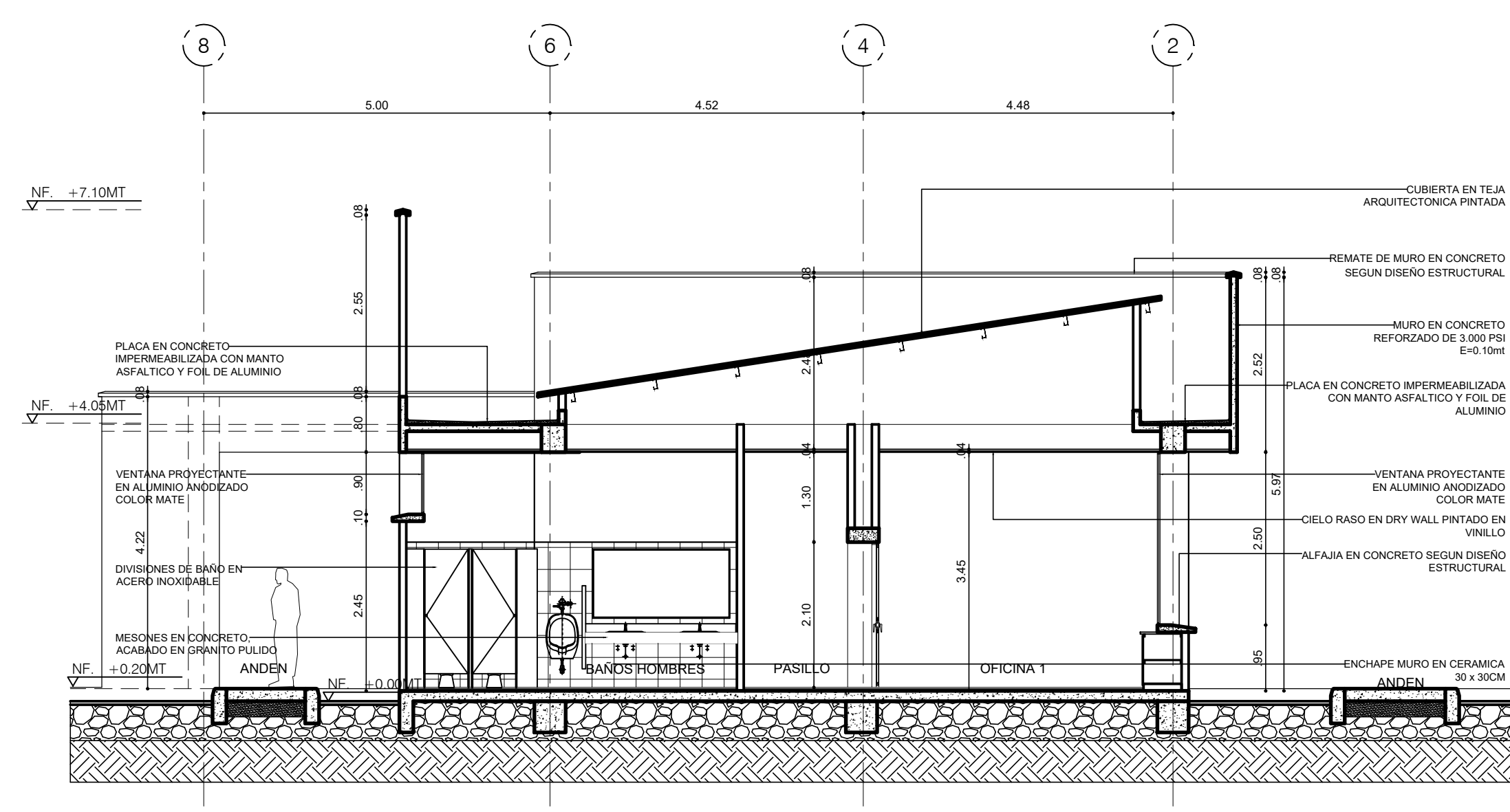
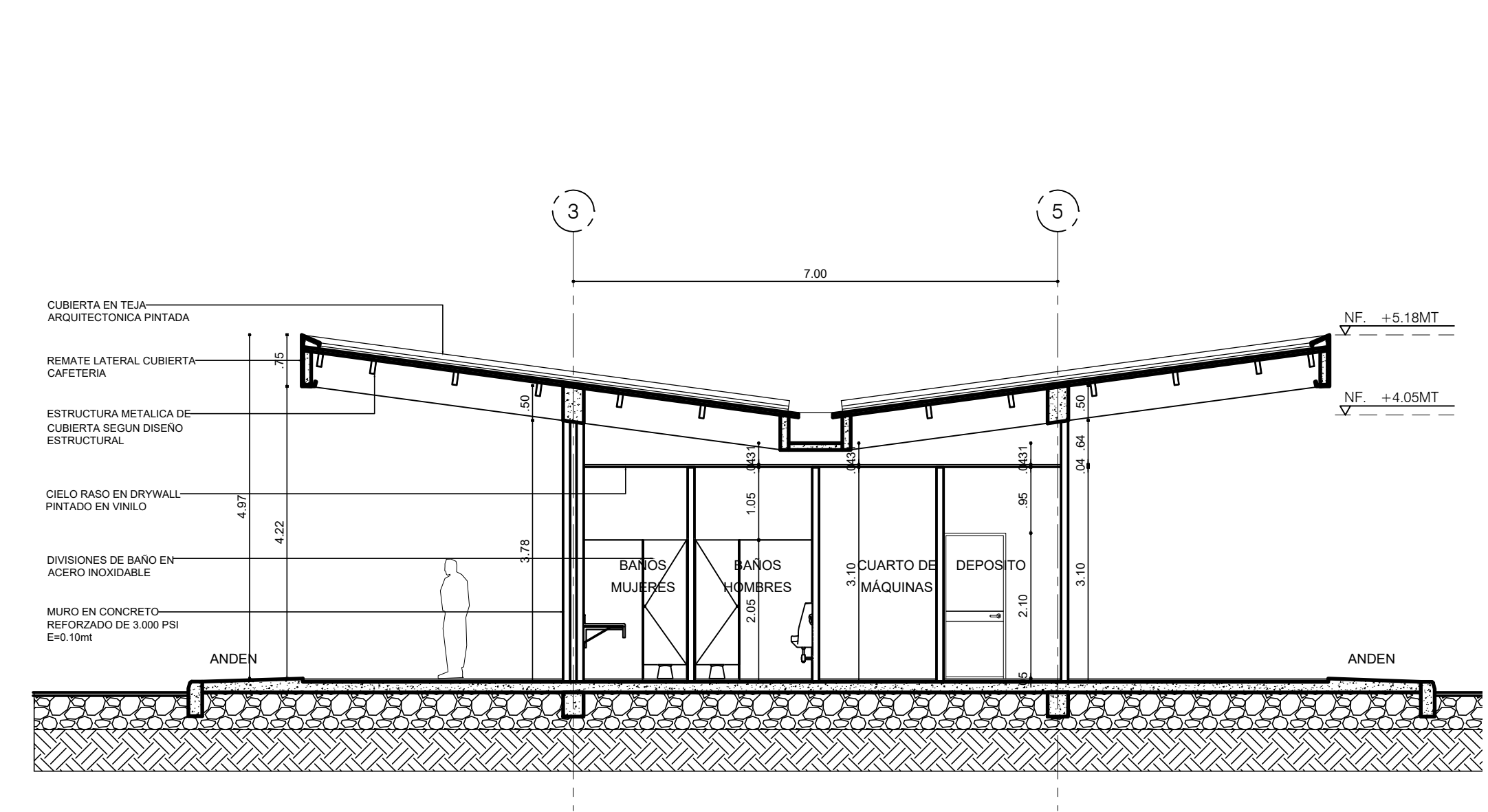


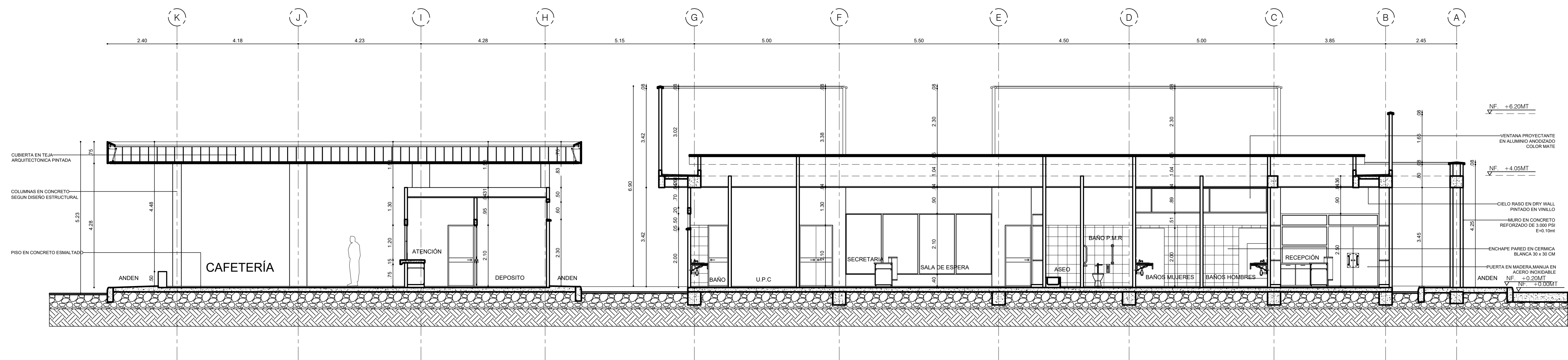
**A1 FACHADA LATERAL DERECHA F4**  
ESCALA 1:75



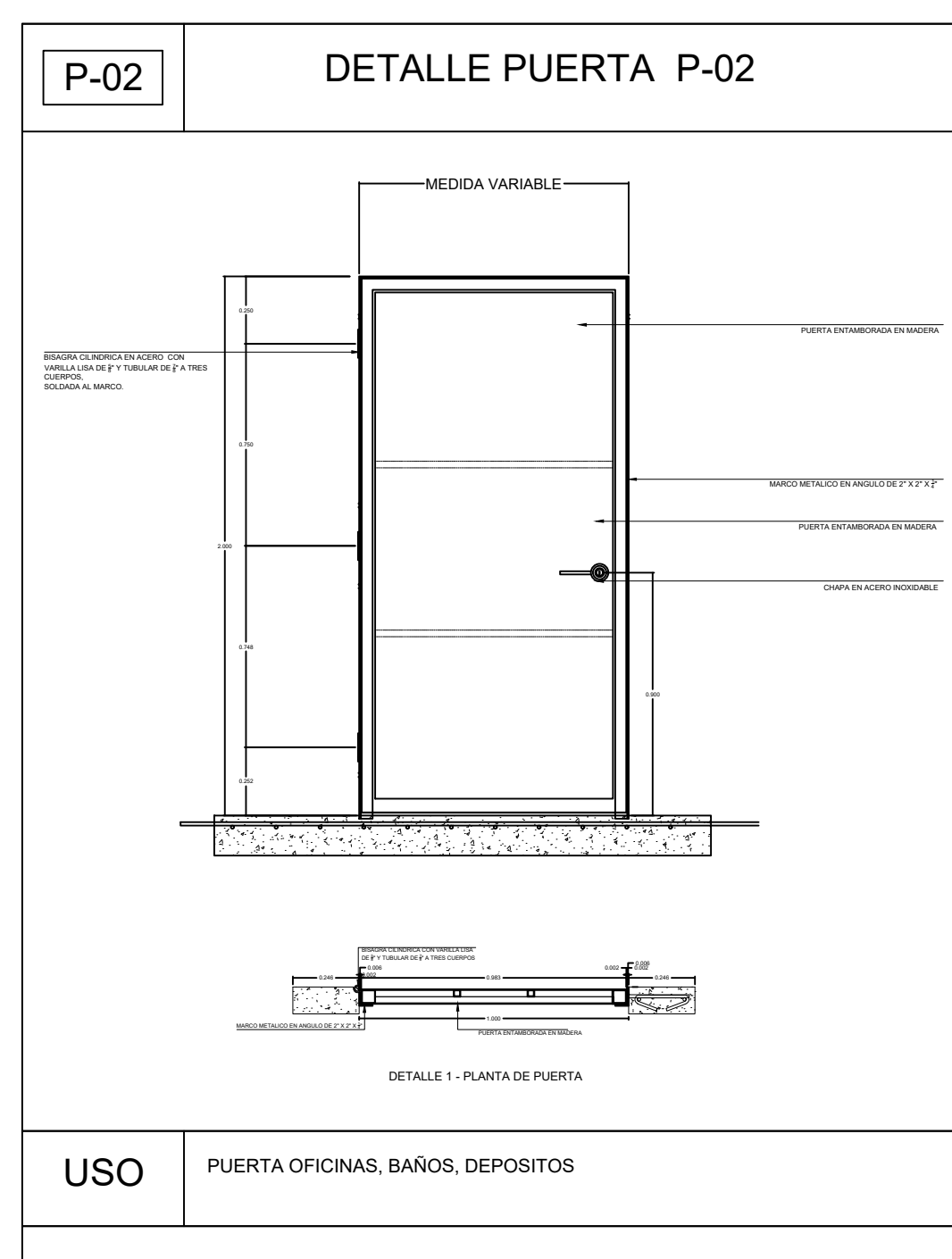
**A2 CORTE A-A'**  
ESCALA 1:75



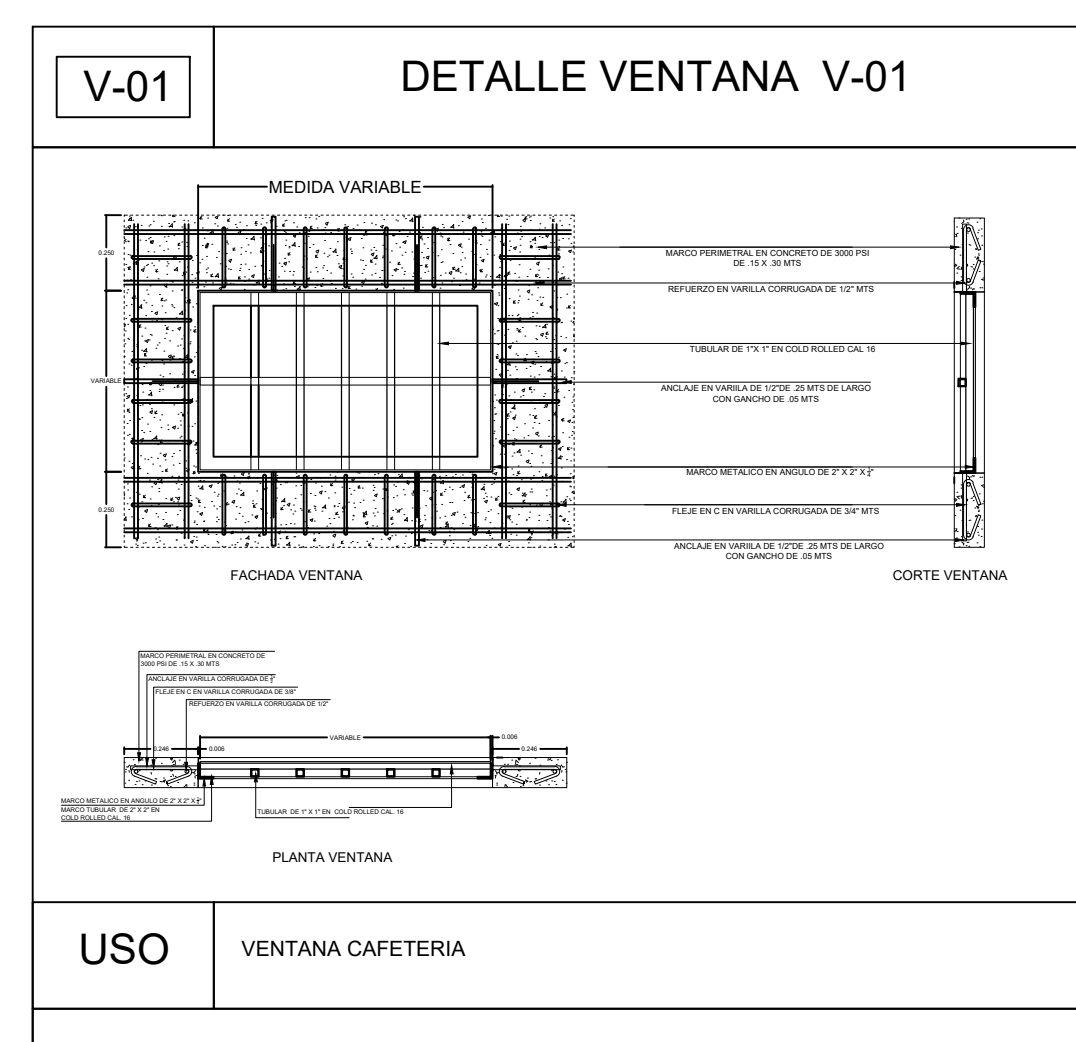
**A3 CORTE C-C'**  
ESCALA 1:75



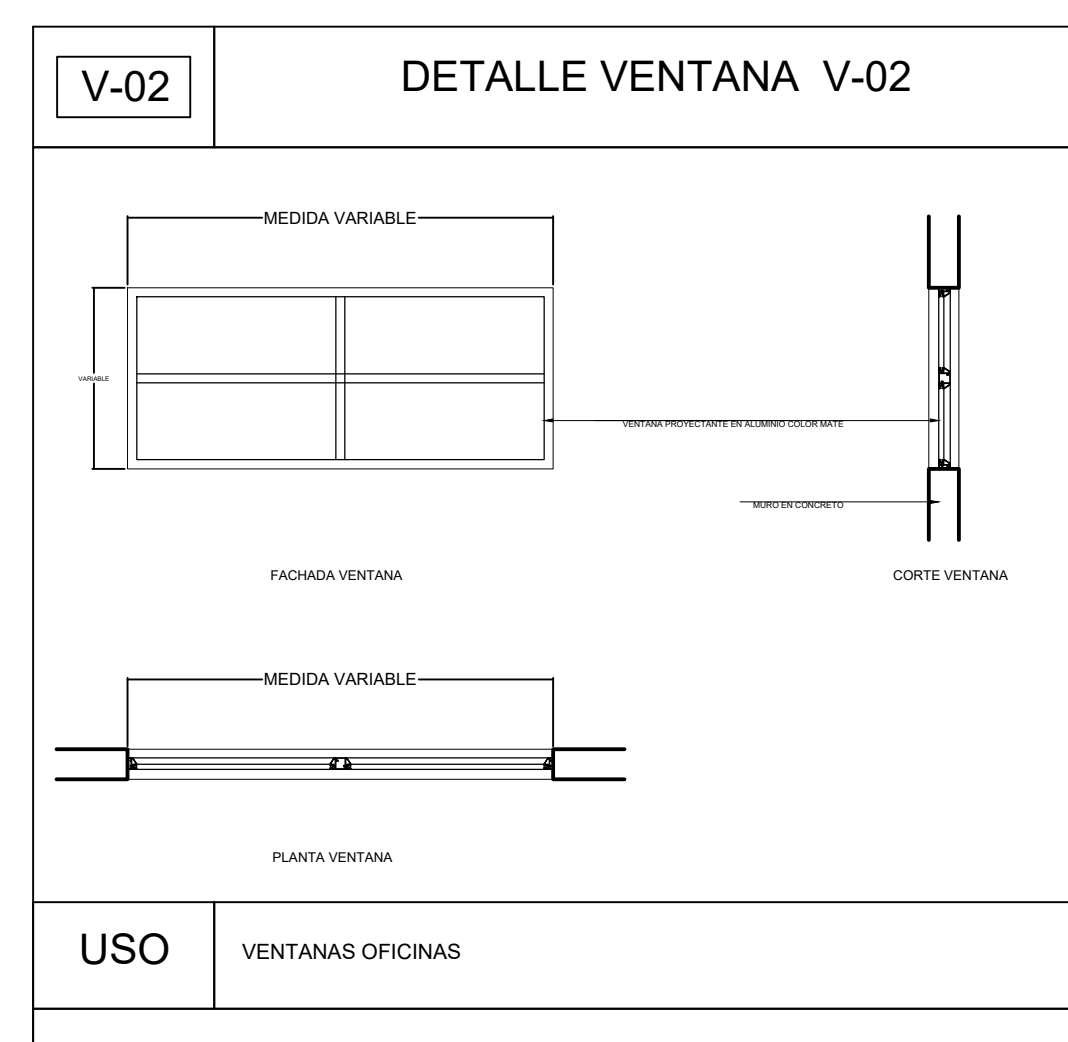
**A4 CORTE D-D'**  
ESCALA 1:75



USO PUERTA OFICINAS, BAÑOS, DEPOSITOS



USO VENTANA CAFETERIA



USO VENTANAS OFICINAS

CUADRO DE PUERTAS				
TIPO	CANTIDAD	DIMENSIONES	DESCRIPCION	LOCALIZACION
P - 2	18	2.00m x 0.90m	PUERTA EN MADERA	OFICINAS, BAÑOS, DEPOSITOS
P - 2	01	2.00m x 1.85m	PUERTA EN MADERA	ACCESO
P - 2	01	2.00m x 1.15m	PUERTA EN MADERA	ACCESO GERENCIA
P - 2	02	2.00m x 0.70m	PUERTA EN MADERA	BAÑO GERENCIA, ASEO
P - 2	01	2.00m x 1.00m	PUERTA EN MADERA	BAÑO P.M.R.
<b>TOTAL</b>	<b>23</b>			

CUADRO DE VENTANAS				
TIPO	CANTIDAD	DIMENSIONES	DESCRIPCION	LOCALIZACION
V-1	03	VARIABLE	VENTANA-FIXA TIPO REJA EN COLOR ROLLED	CAFETERIA
V-2	13	VARIABLE	VENTANA PROYECTANTE EN ALUMINO	OFICINAS, BAÑOS
<b>TOTAL</b>	<b>16</b>			

**A5 DETALLE PUERTAS Y VENTANAS**  
ESCALA 1:25

CONCEDENTES



INSTITUTO COLOMBIANO DE BIENESTAR FAMILIAR

PROYECTO:  
CENTRO DE ATENCION ESPECIALIZADO MENOR INFRACTOR CHOCO

CIUDAD: QUIBDO - CHOCÓ  
DIRECCIONES: VIA DEPARTAMENTAL KILOMETRO 8

CONTRATISTA:  
UNION TEMPORAL MENOR QUIBDO NIT. 900.605958-2

REPRESENTANTE LEGAL:

Firma:

Vo. Bo. DIRECTOR ESTUDIOS TECNICOS:

Firma:

JABZON LOZANO MOSQUERA

PROFESIONAL ASESOR RESPONSABLE DE DISEÑO-ARQUITECTONICO

Firma:

GEILER JAVIER MATURANA GUEVARA

INTERVENTORIA :

RESPONSABLE DE INTERVENTORIA:

Firma:

PROFESIONAL ASESOR RESPONSABLE DE DISEÑO-ARQUITECTONICO

Firma:

GEILER JAVIER MATURANA GUEVARA

CONTIENE:

ADMINISTRACION BLOQUE 6

FACHADA LATERAL DERECHA

CORTE A-A'

CORTE D-D'

DETALLE PUERTAS Y VENTANAS

MODIFICACIONES:

DIGITALIZO:

C.J.C.H.

ESCALA: INDICADAS

ARCHIVO: ADMINISTRACION BLOQUE 6

FECHA: DICIEMBRE-2017

CODIGO:

**A-018**