

PROYECTO:
CENTRO DE ATENCIÓN ESPECIALIZADO MENOR INFRACTOR CHOCÓ

CIUDAD:
QUIBDO - CHOCÓ
DIRECCIONES:
VIA DEPARTAMENTAL KILOMETRO 8

CONTRATISTA:
UNION TEMPORAL MENOR QUIBDO NIT. 900.605958-2

REPRESENTANTE LEGAL:

Firma:

Vo. Bo. DIRECTOR ESTUDIOS TECNICOS:

Firma: JABZON LOZANO MOSQUERA
INGENIERO C.A.

PROFESIONAL ASESOR
RESPONSABLE DE DISEÑO-ARQUITECTONICO

Firma: GEILER JAVIER MATURANA GUEVARA
ARQUITECTO

INTERVENTORIA :

RESPONSABLE DE INTERVENTORIA:

Firma:

PROFESIONAL ASESOR
RESPONSABLE DE DISEÑO-ARQUITECTONICO

Firma: GEILER JAVIER MATURANA GUEVARA
ARQUITECTO NIT. A-271288-188280

CONTIENE:

TALLERES BLOQUE 3B

PLANTA PRIMER PISO
PLANTA DE CUBIERTA
CORTE C-C'
CORTE B-B'
FACHADA LATERAL DERECHA

MODIFICACIONES:

DIGITALIZO:
C.J.C.H.

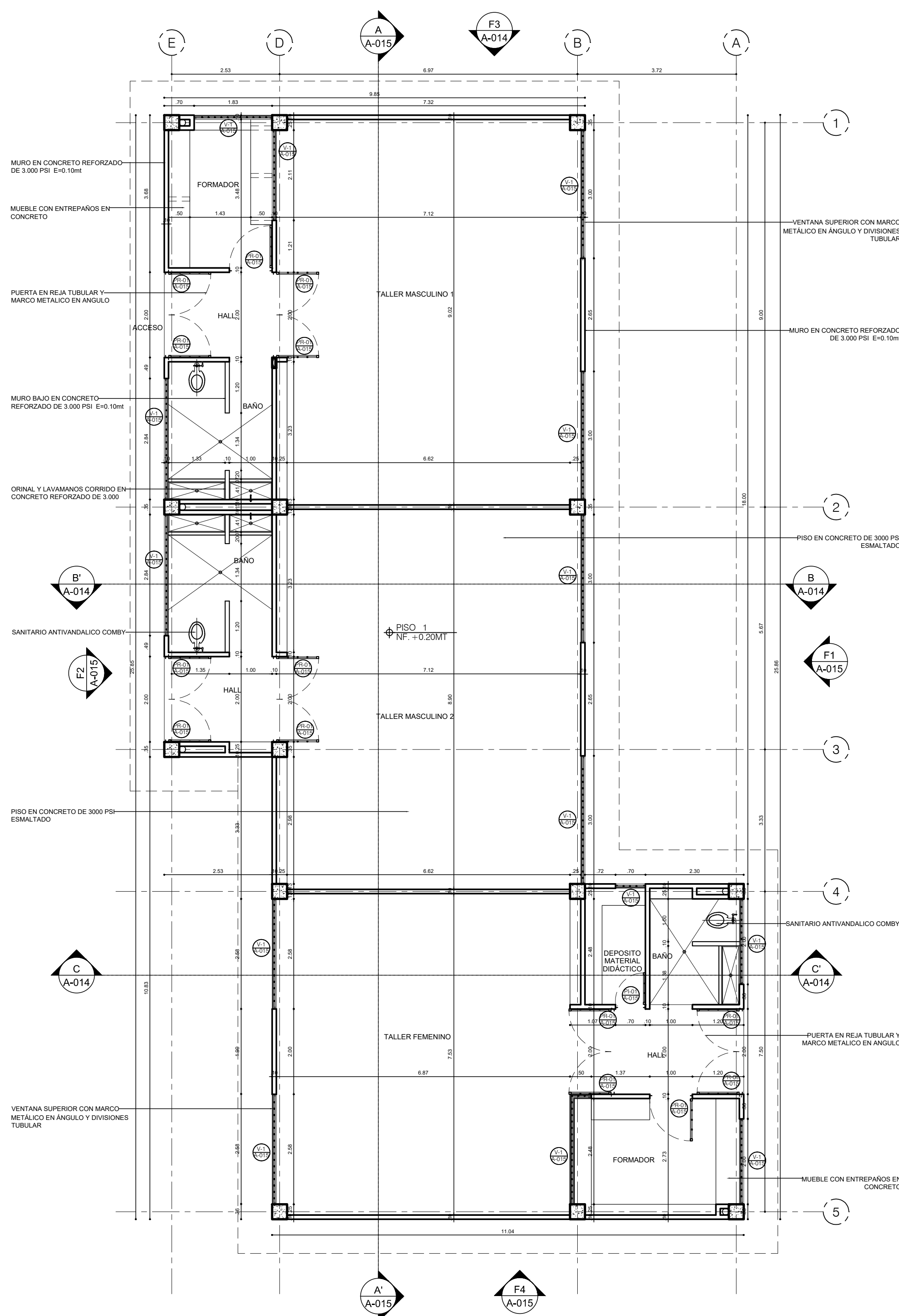
ESCALA: INDICADAS

ARCHIVO: TALLERES BLOQUE 3B

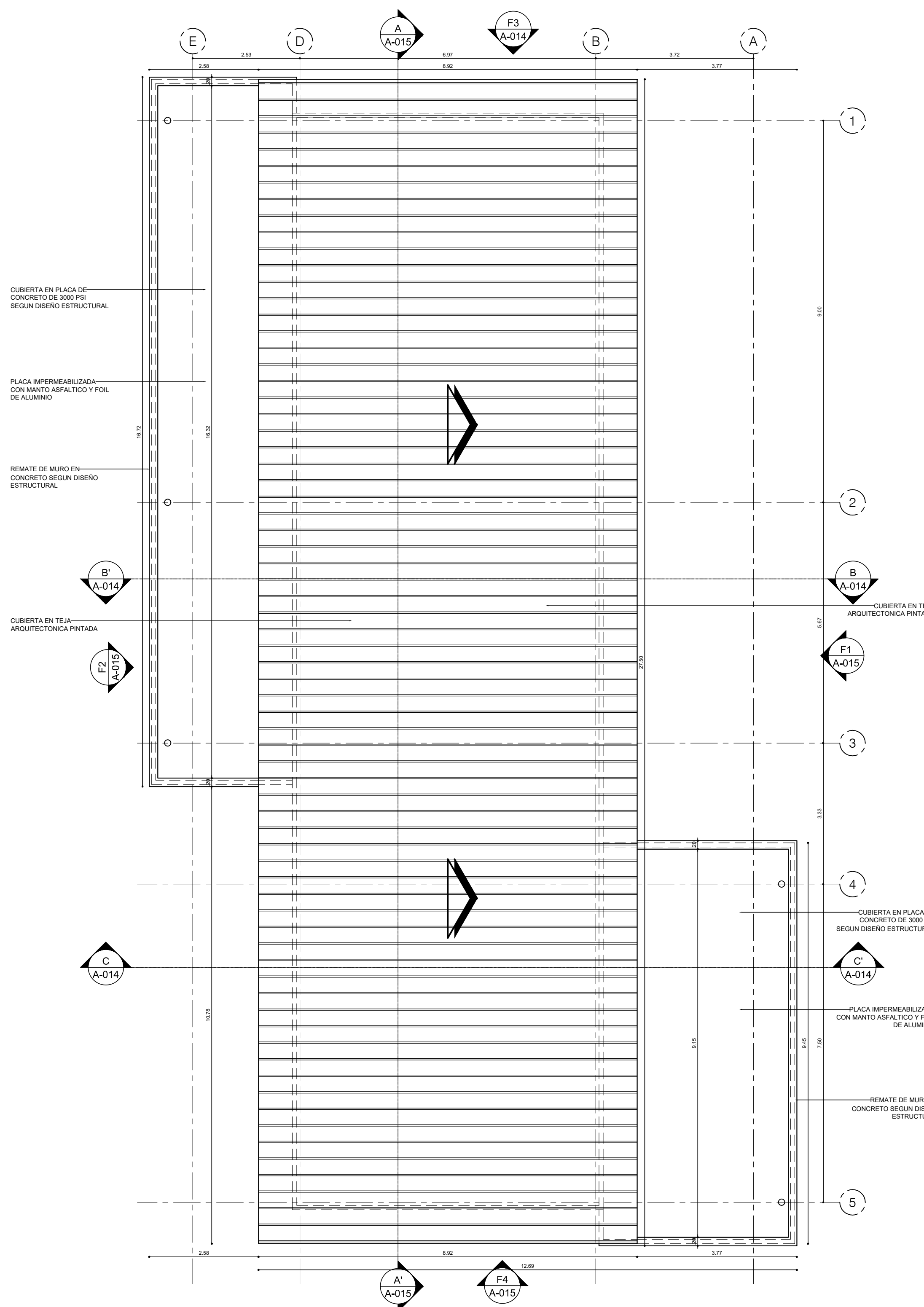
FECHA: DICIEMBRE-2017

CODIGO:

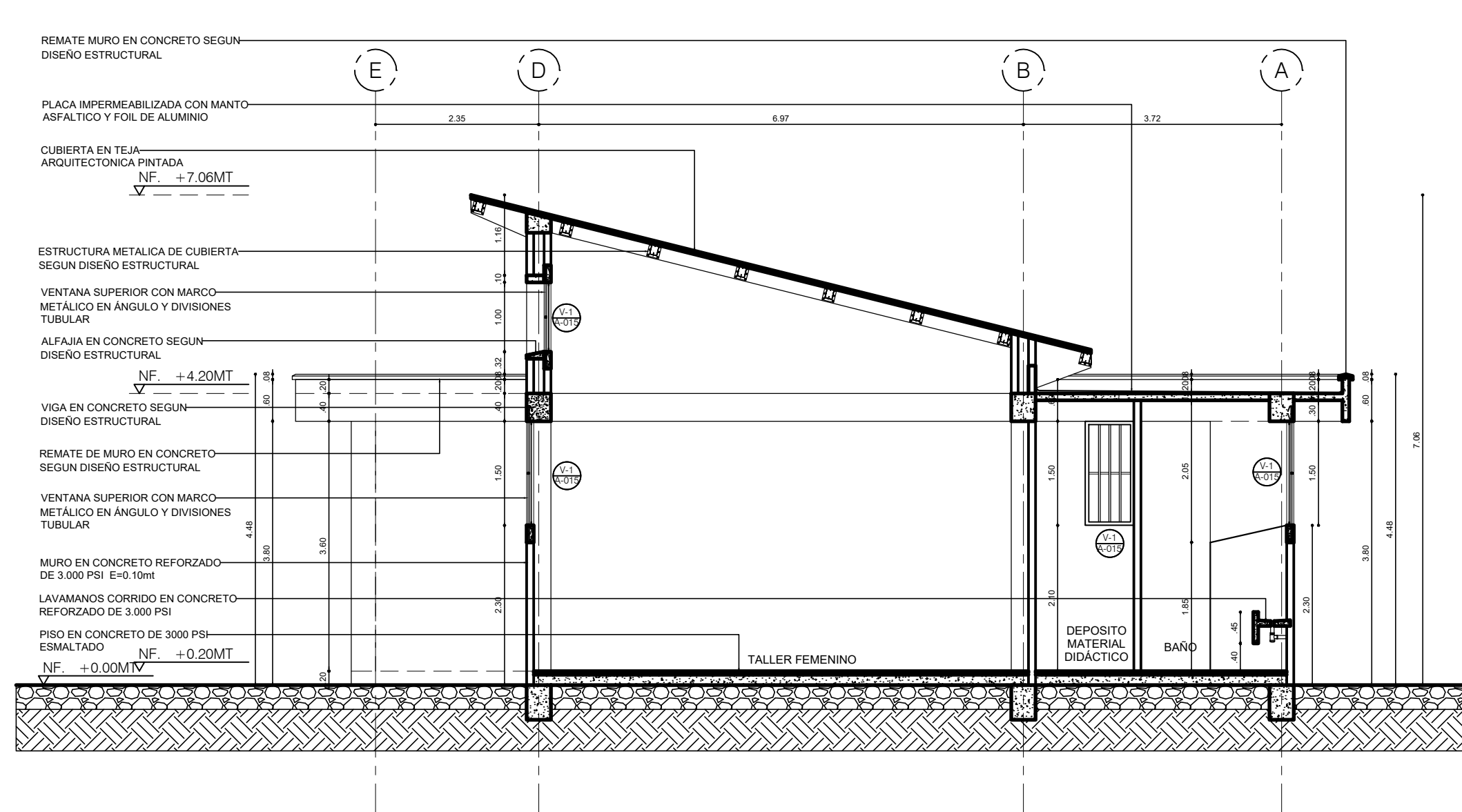
A-014



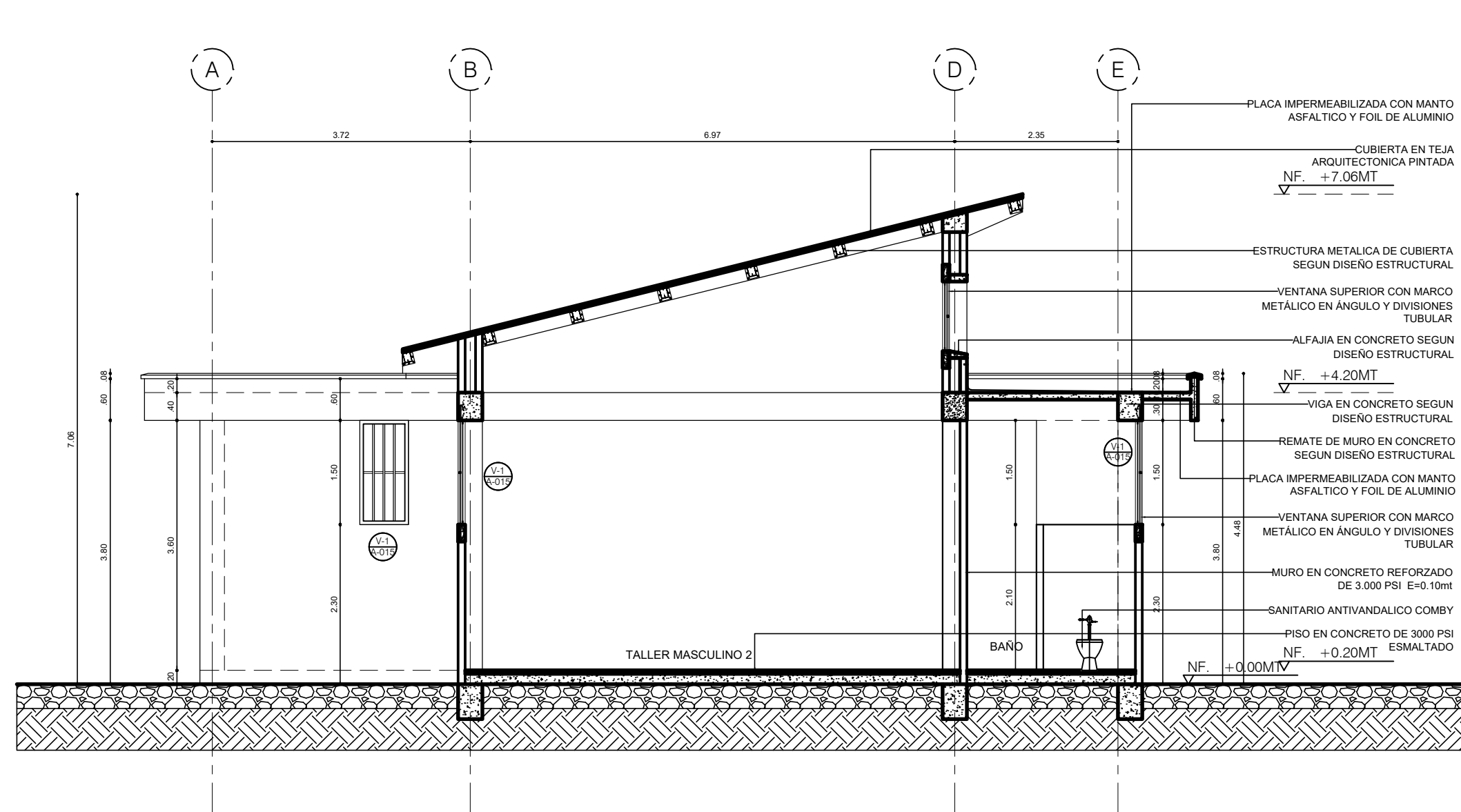
A1 PLANTA PRIMER PISO
ESCALA 1:75



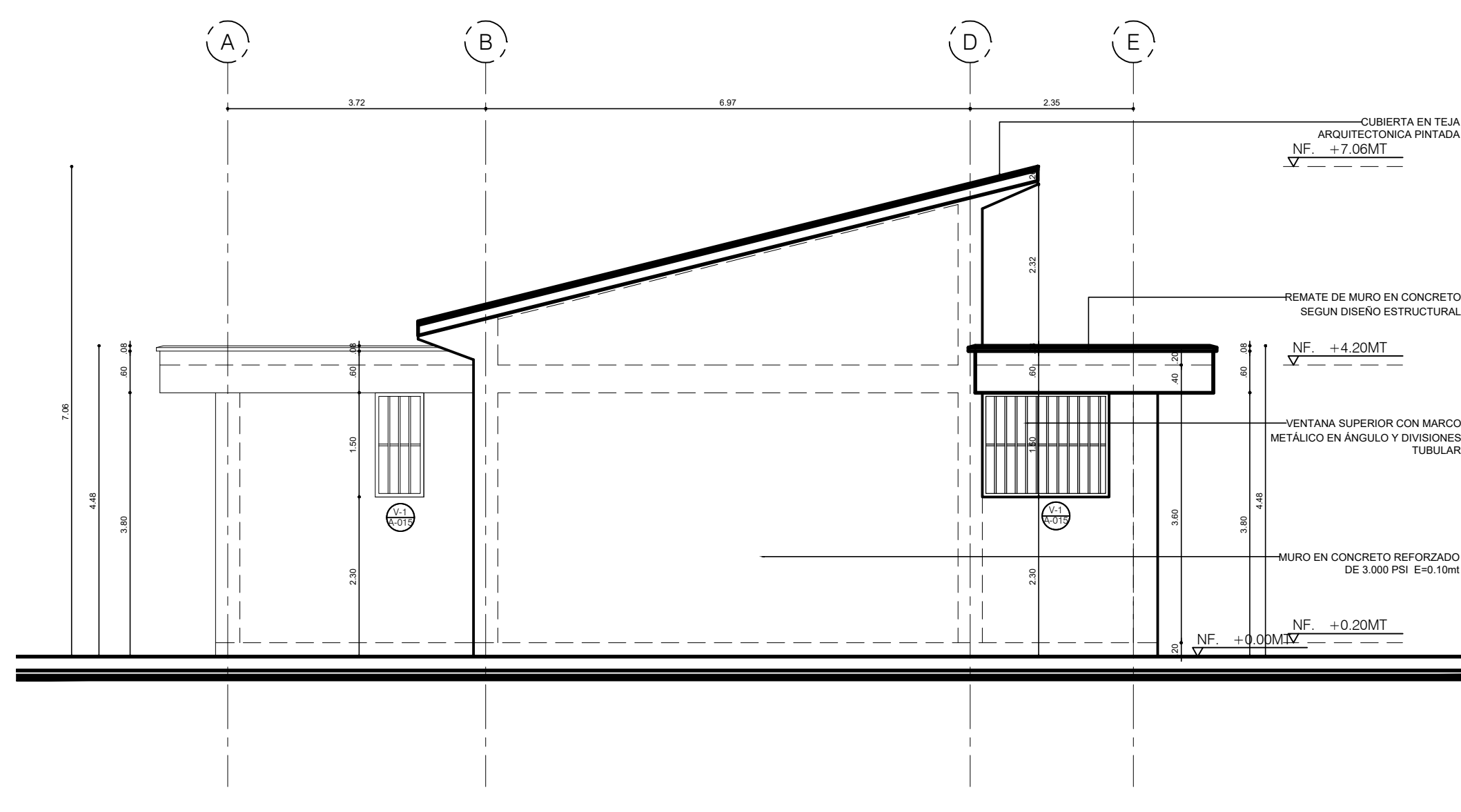
A2 PLANTA DE CUBIERTA
ESCALA 1:75



A3 CORTE C-C'
ESCALA 1:75



A4 CORTE B-B'
ESCALA 1:75



A5 FACHADA LATERAL DERECHA F3
ESCALA 1:75