

PROYECTO:  
CENTRO DE ATENCIÓN ESPECIALIZADO MENOR INFRACTOR CHOCÓ

CUIDAD: QUIBDO - CHOCÓ  
DIRECCIONES:  
VIA DEPARTAMENTAL KILOMETRO 8

CONTRATISTA:  
UNION TEMPORAL MENOR QUIBDO NIT. 900.605958-2

REPRESENTANTE LEGAL:

Firma:

Vo. Bo. DIRECTOR ESTUDIOS TECNICOS:

Firma:

JABZON LOZANO MOSQUERA

PROFESIONAL ASESOR RESPONSABLE DE DISEÑO-ARQUITECTONICO

Firma:

GEILER JAVIER MATURANA GUEVARA

INTERVENTORIA :

RESPONSABLE DE INTERVENTORIA:

Firma:

PROFESIONAL ASESOR RESPONSABLE DE DISEÑO-ARQUITECTONICO

Firma:

GEILER JAVIER MATURANA GUEVARA

CONTIENE:

AISLAMIENTO - CIP BLOQUE 3A

PLANTA PRIMER PISO  
 PLANTA DE CUBIERTA  
 CORTE C-C  
 CORTE B-B'  
 FACHADA LATERAL DERECHA

MODIFICACIONES:

DIGITALIZO:

C.J.C.H.

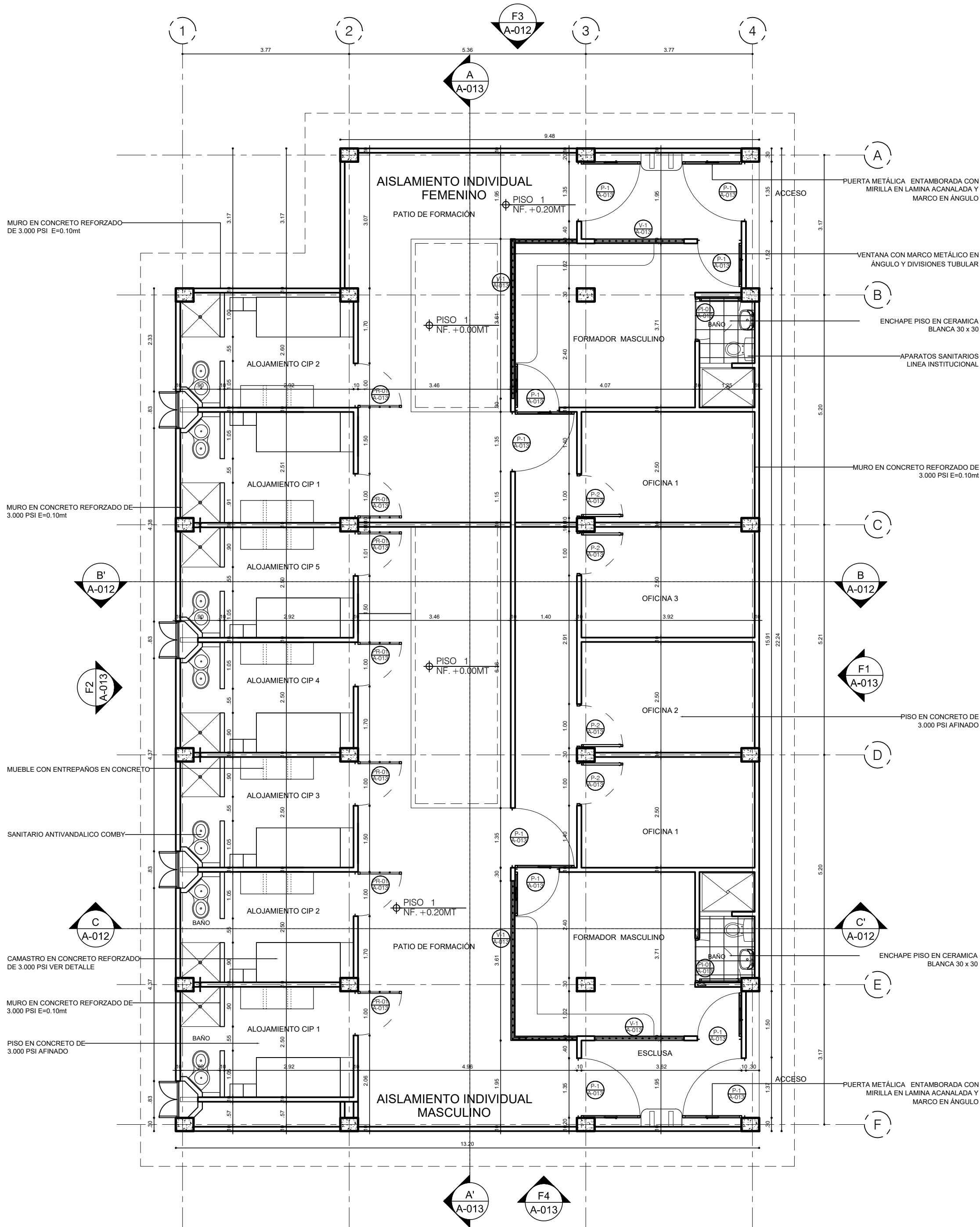
ESCALA: INDICADAS

ARCHIVO: AISLAMIENTO - CIP BLOQUE 3A

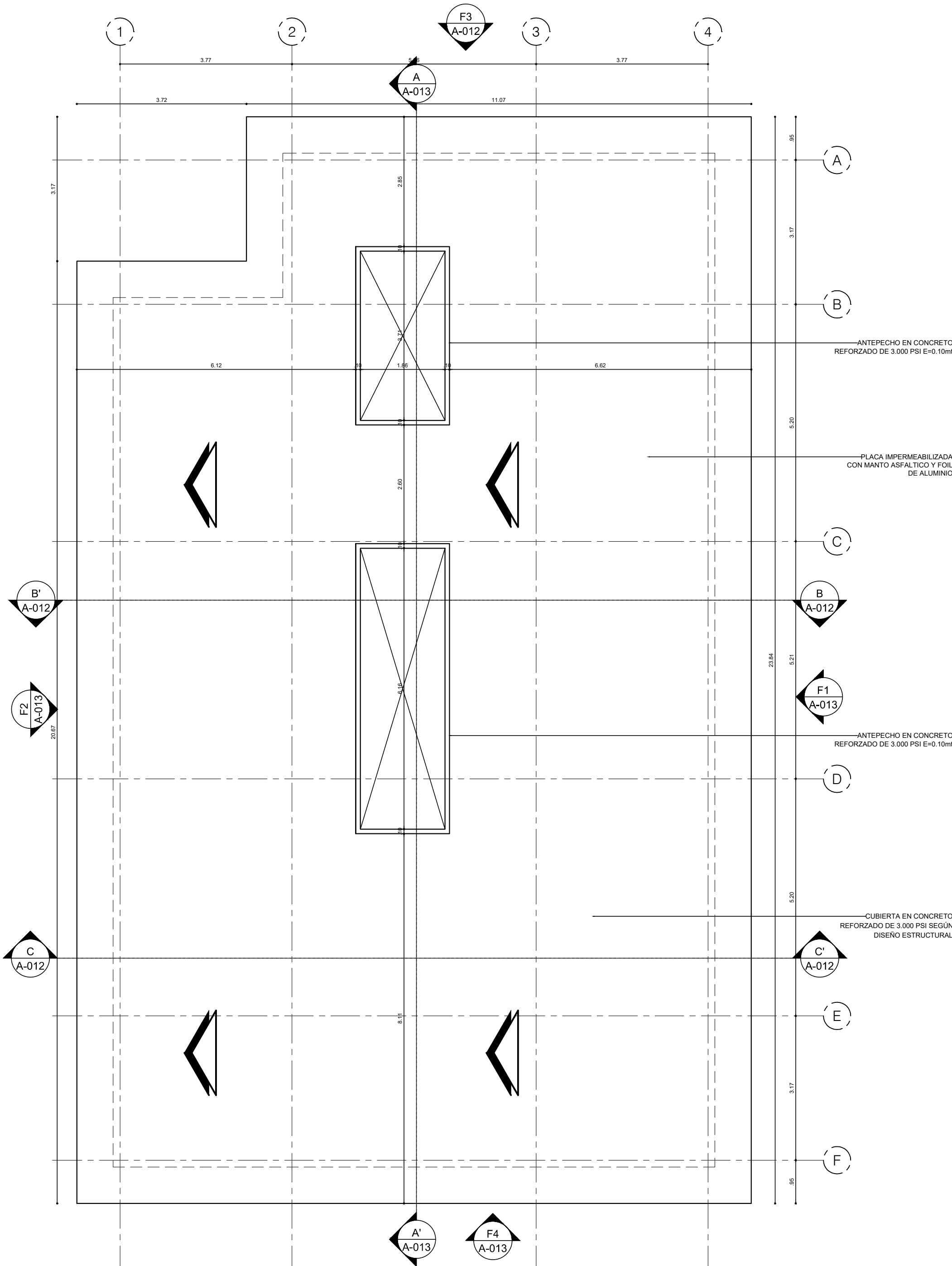
FECHA: DICIEMBRE-2017

CODIGO:

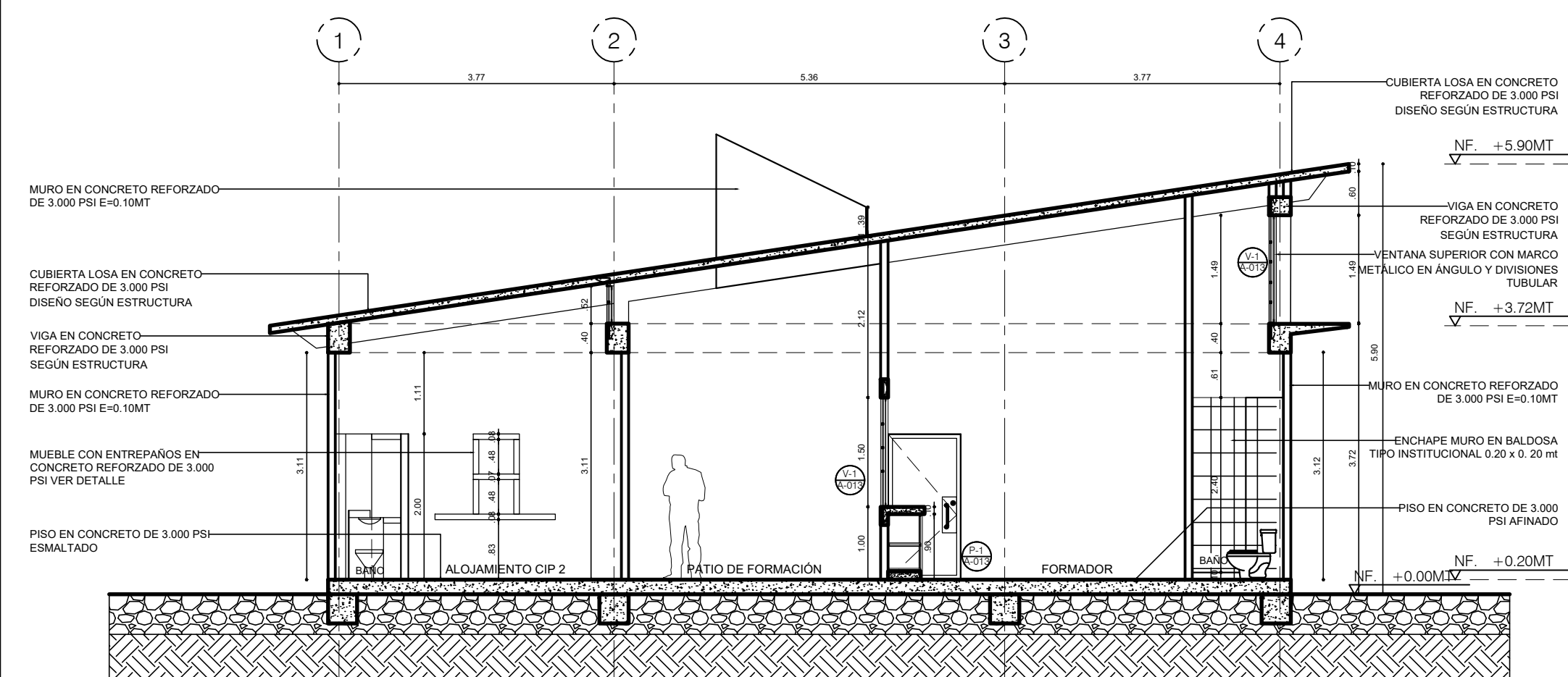
A-012



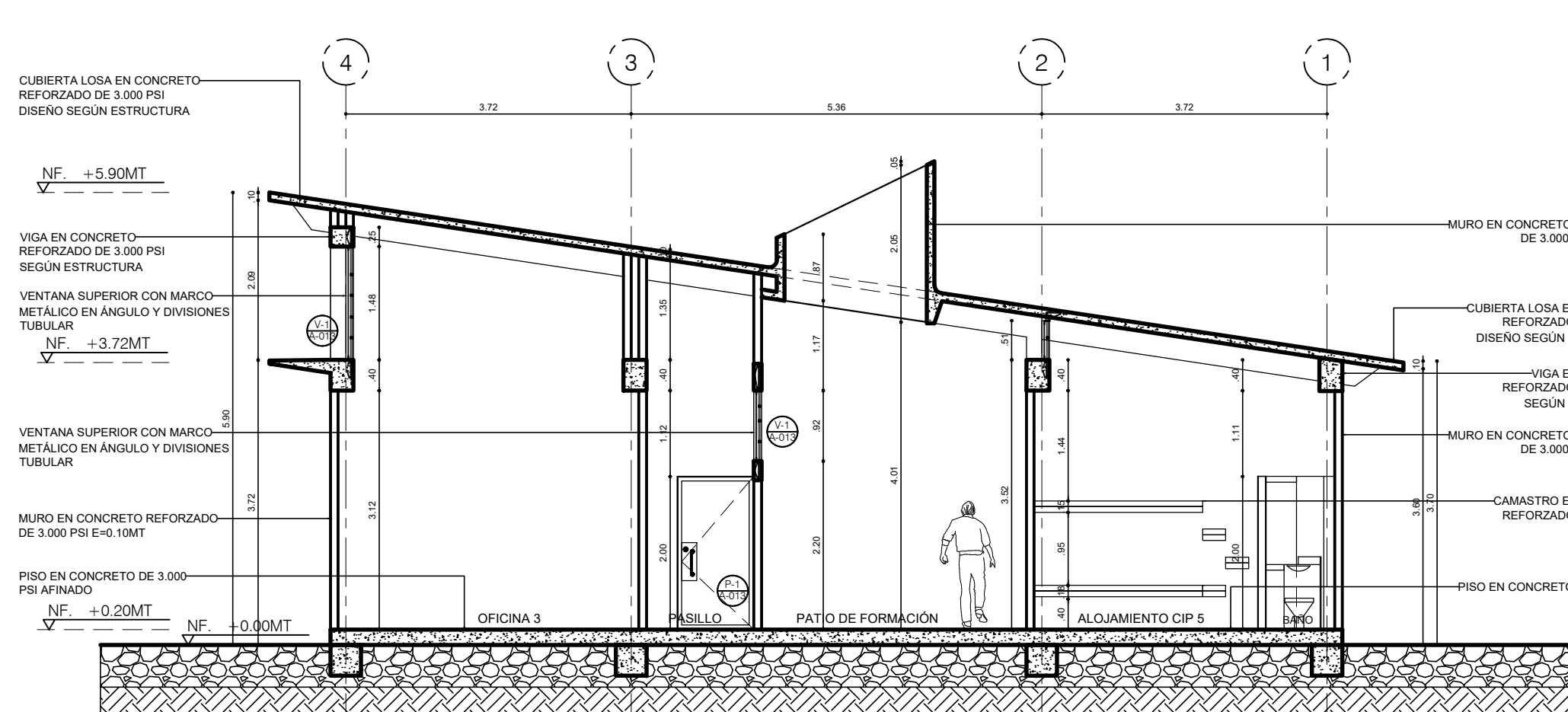
A1 PLANTA PRIMER PISO  
ESCALA 1:75



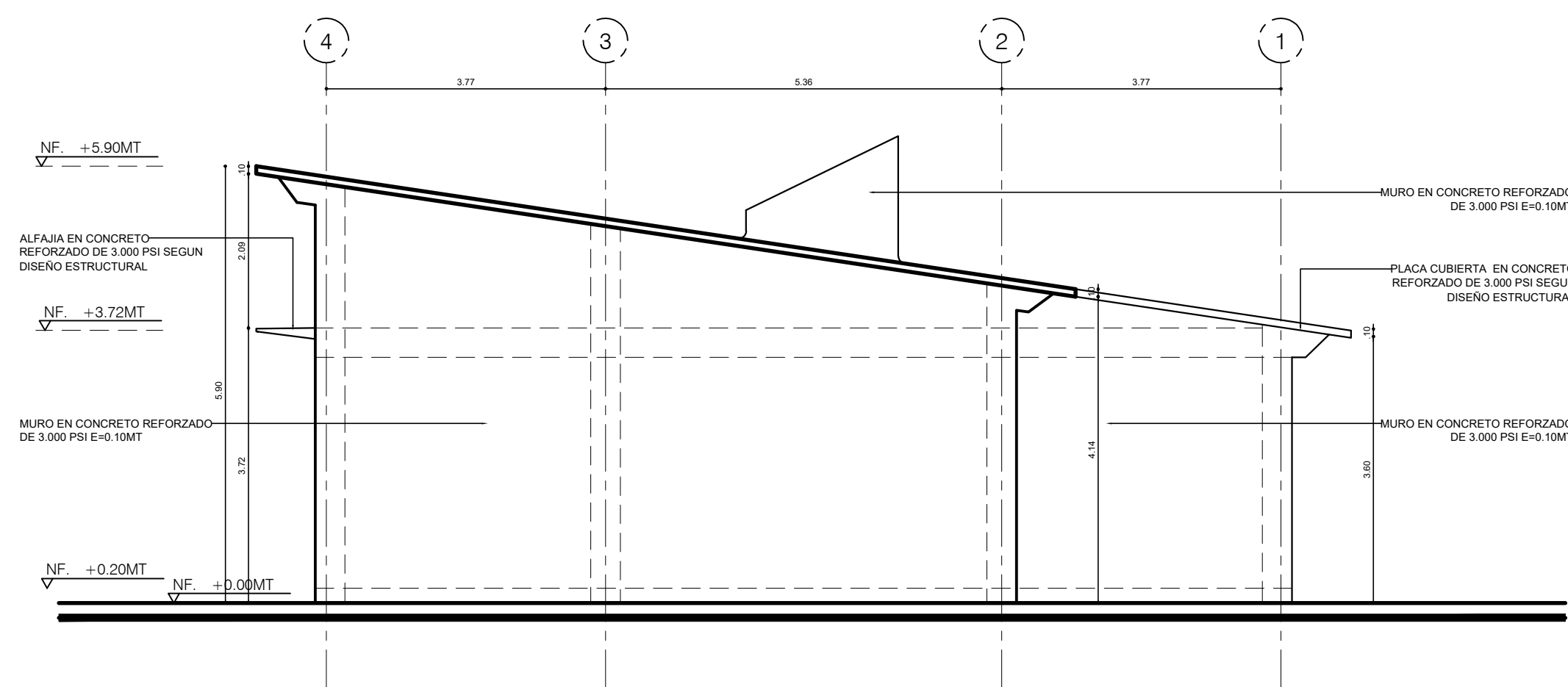
A2 PLANTA DE CUBIERTA  
ESCALA 1:75



A3 CORTE C-C'  
ESCALA 1:75



A4 CORTE B-B'  
ESCALA 1:75



A5 FACHADA LATERAL DERECHA F3  
ESCALA 1:75