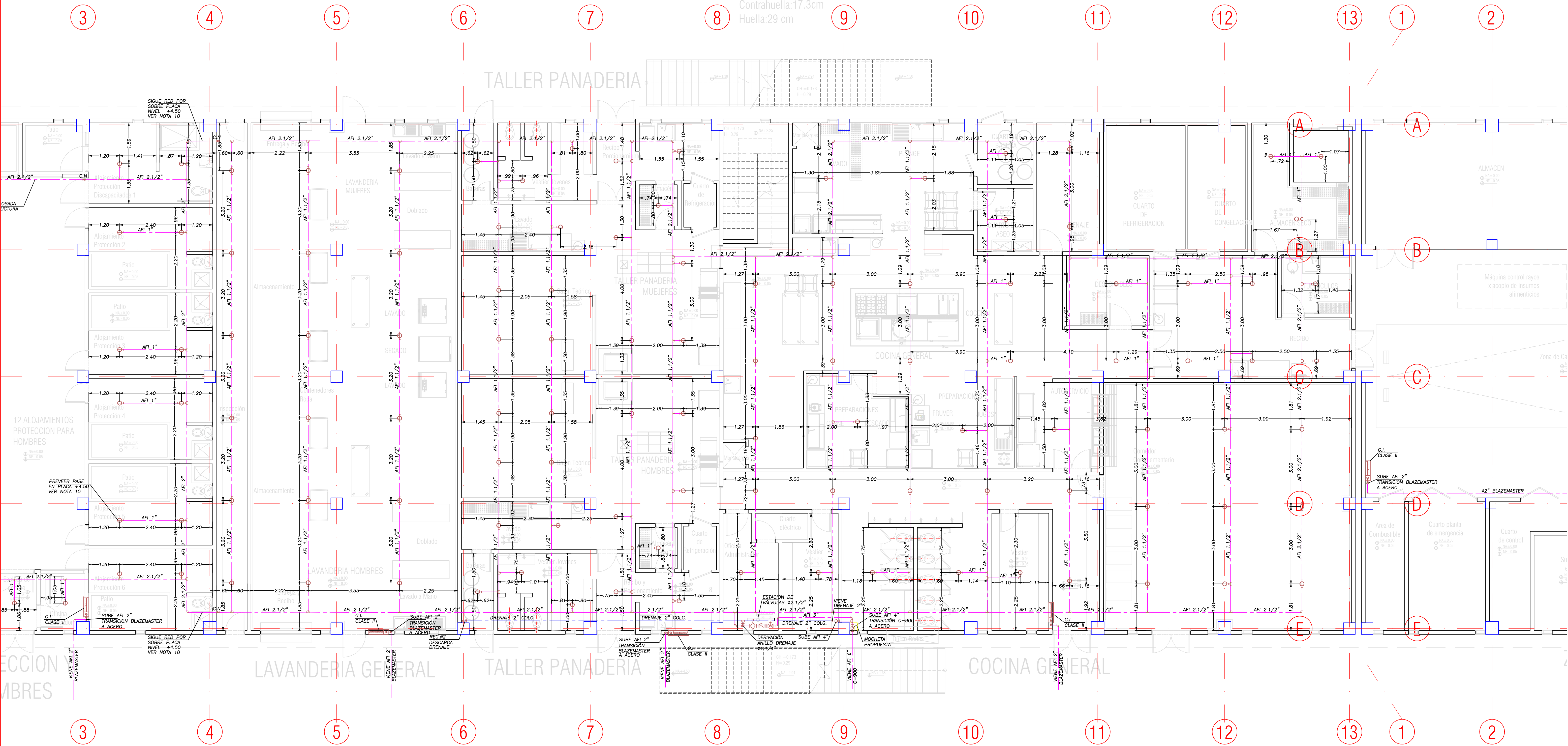


BLOQUE C SERVICIOS - PROTECCION (NA.+0.00 / NT.2557.65) BLOQUE B

26
 Contrahuella: 17.3cm
 Huella: 29 cm



- NOTAS**
- LA MODULACION DE LOS ROCIADORES INDICADA EN PLANOS DE DISEÑO DEBERA SER COORDINADA CON LOS SISTEMAS DE VENTILACION MECANICA, ILUMINACION Y CIELO-FALSO EVITANDO CRUCES.
 - ES DE SUMA IMPORTANCIA RESPETAR LAS DISTANCIAS INDICADAS EN PLANOS DE LOS ROCIADORES CON RESPECTO A MUROS LATERALES, COLUMNAS Y ENTRE ESTOS MISMOS PARA NO AFECTAR LAS CONDICIONES INICIALES DE DISEÑO.
 - LA TUBERIA PARA EL SISTEMA DE ROCIADORES SERA ACERO AL CARBON Y DEBE ESTAR ACORDE CON LO ESPECIFICADO EN LA NORMA NFPA 13 Ed. 2007 TABLA 6.3.1.1 (NORMA ASTM). LISTADA UL-APROBADA FM.
 - EL EQUIPO DE RED CONTRA INCENDIO DEBERA CUMPLIR LO DISPUESTO EN LA NORMA NFPA-20.
 - ES RESPONSABILIDAD DEL CONSTRUCTOR E INSTALADOR VERIFICAR EN SITIO QUE LAS CONDICIONES ARQUITECTONICAS DEL DISEÑO SE CUMPLAN CONFORME PLANOS, REPLANTEANDO EN SITIO DISTANCIAS DE ROCIADORES Y TUBERIAS CONFORME LA ESTRUCTURA DEL PISO SUPERIOR.
 - SE INSTALARA TUBERIA DE SCHEDULE 10 MEDIANTE EL METODO DE UNION RANURADA PARA DIAMETRO IGUALES O SUPERIORES A $\phi 1.1/2"$; PARA DIAMETROS INFERIORES LAS UNIONES DE TUBERIAS Y ACCESORIOS SERAN ROSCADAS Y SE UTILIZARA TUBERIA DE SCHEDULE 40.
 - SE DEBERA COORDINAR CON EL DISEÑO DE SEGURIDAD Y CONTROL, LAS SEÑALES QUE DEBEN SER SUPERVISADAS, TALES COMO VÁLVULAS Y SENSORES DE FLUJO, PARA QUE ESTOS ELEMENTOS NO QUEDEN DESCONECTADOS EN OBRA.
 - LA TUBERIA QUE VA ENTERRADA SERA TUBERIA EN C-900.
 - LOS ROCIADORES QUE SE INSTALEN EN LA ZONAS DE COCINA, PLANCHADO Y SECADO, TENDRAN UNA CLASIFI- DE TEMPERATURA INTERMEDIA (79-107°C).
 - LA RED DE INCENDIO EN EL BLOQUE DE ALOJAMIENTOS SE INSTALARA SOBRE LA PLACA DE NIVEL +4.50; SE DEBERAN DEJAR PREVISTOS PASES EN LA PLACA, PARA LA CONEXIÓN DE LOS ROCIADORES PREVISTOS EN CADA UNO DE LOS ESPACIOS.

CONVENCIONES

—	PIPER
—	VALVULA OSEY
—	VALV. MARIPOSA CON SWITCH INDICADOR
—	CHUECA
—	REDUCTOR DE CAUCION
—	RAMAL INCENDIO CON MOTOR
—	CABEZAL DE PRUEBAS
—	SENSOR DE FLUJO
—	ROCIADOR PENDIENTE
—	ROCIADOR UP-INROOF
—	ROCIADOR SIDE WALL A=5' LARGO ALCANCE
—	ROCIADOR SIDE WALL A=5'1' LARGO ALCANCE
—	TUBERIA O RAMAL DE ROCIADORES EXISTENTE
—	SUSPENSIÓN RAMAL DE ROCIADORES NUEVO
—	SOPORTE LATERAL, DOS VAS

PLANTA PRIMER PISO (BLOQUE C)
 Incendio
 Escala 1:75

PROYECTO CENTRO DE ATENCIÓN ESPECIALIZADA - CAE EL REDENTOR

PROMOTOR I.C.B.F. - FONDECUN

PLANO: PRIMER PISO BLOQUE C INCENDIO

INDICADA 07/10/14

CONVENCIONES

PROYECTISTA I.C.B.F. - FONDECUN

REVISOR I.C.B.F. - FONDECUN

APROBADO I.C.B.F. - FONDECUN

FECHA 07/10/14

INDICADA 07/10/14