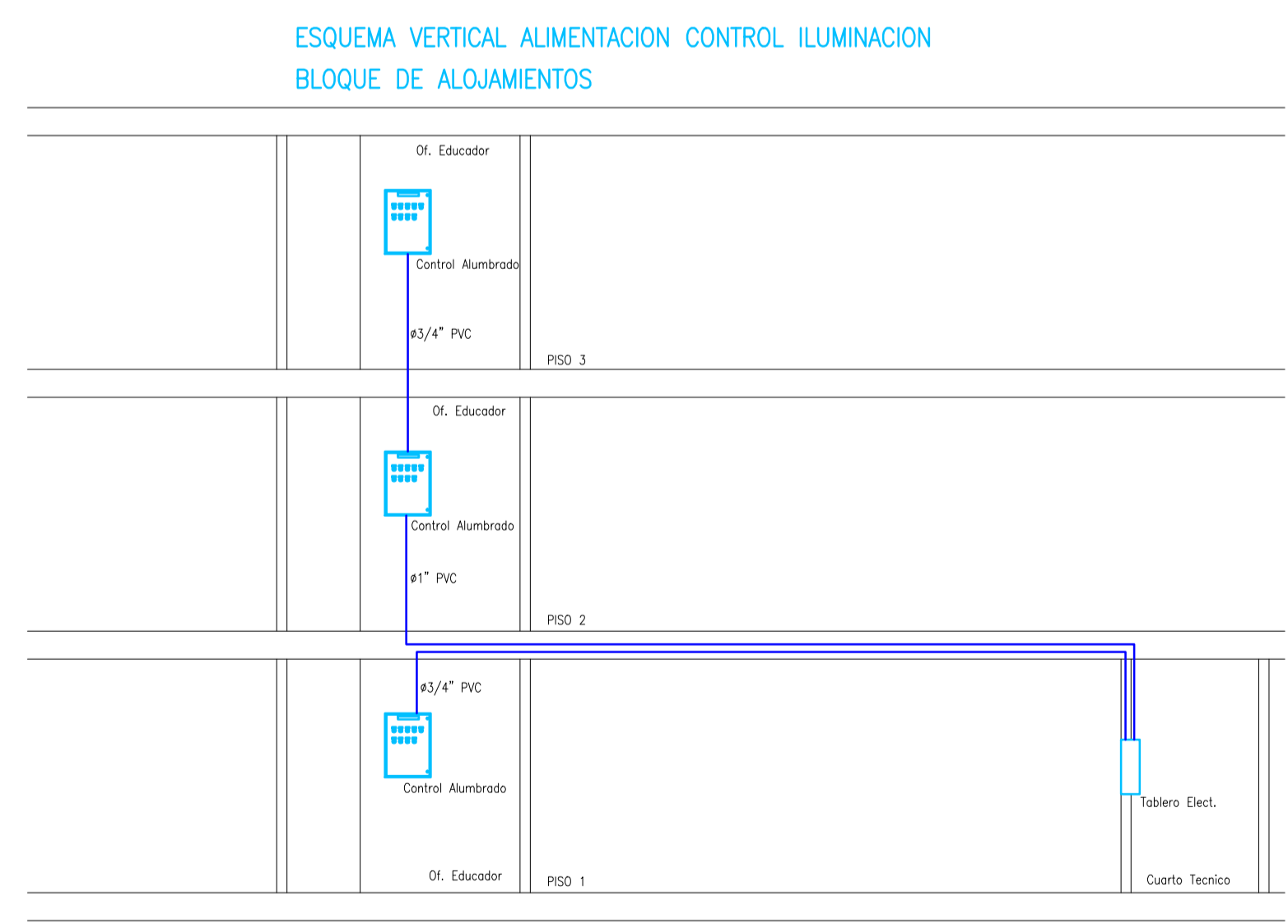
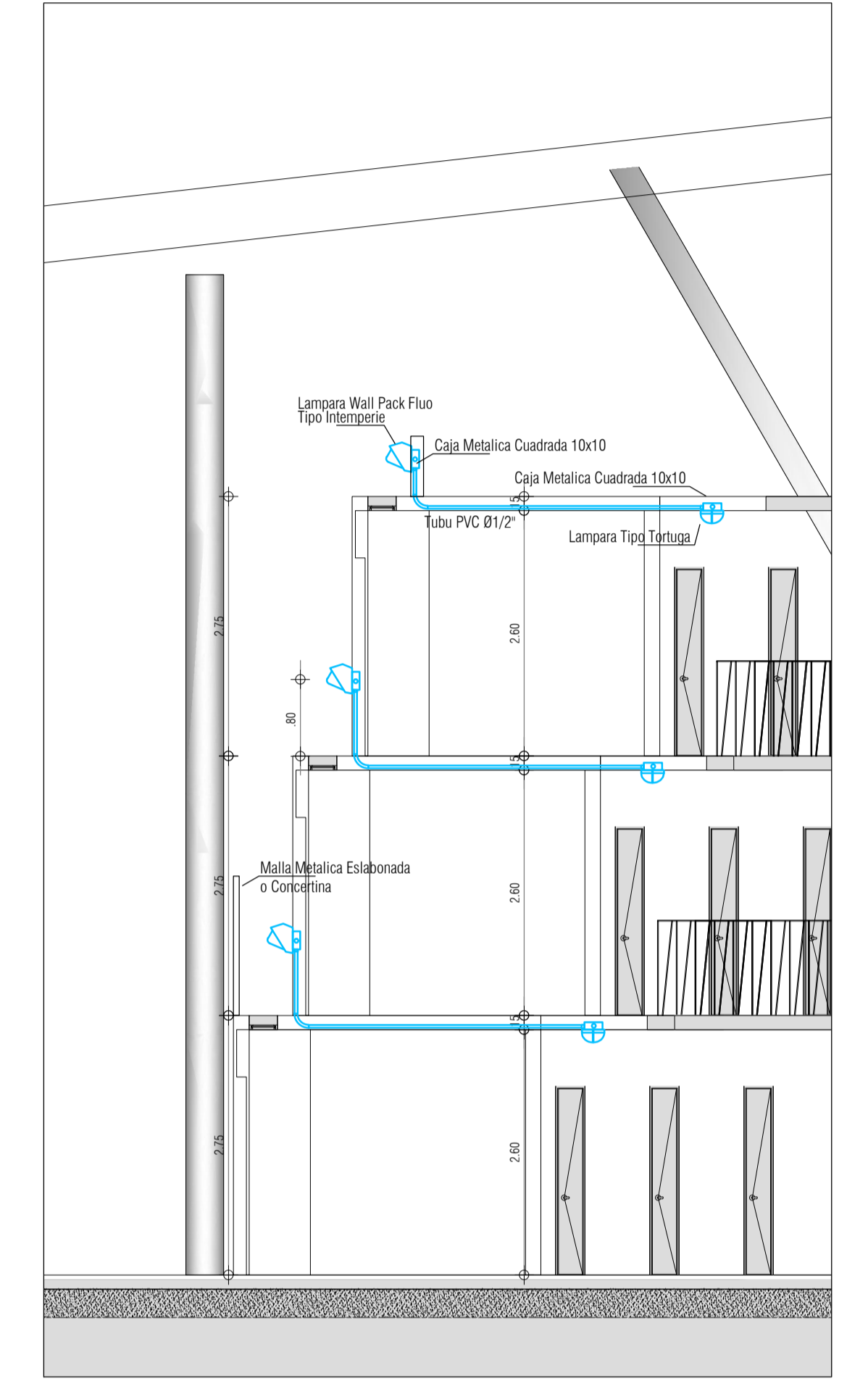
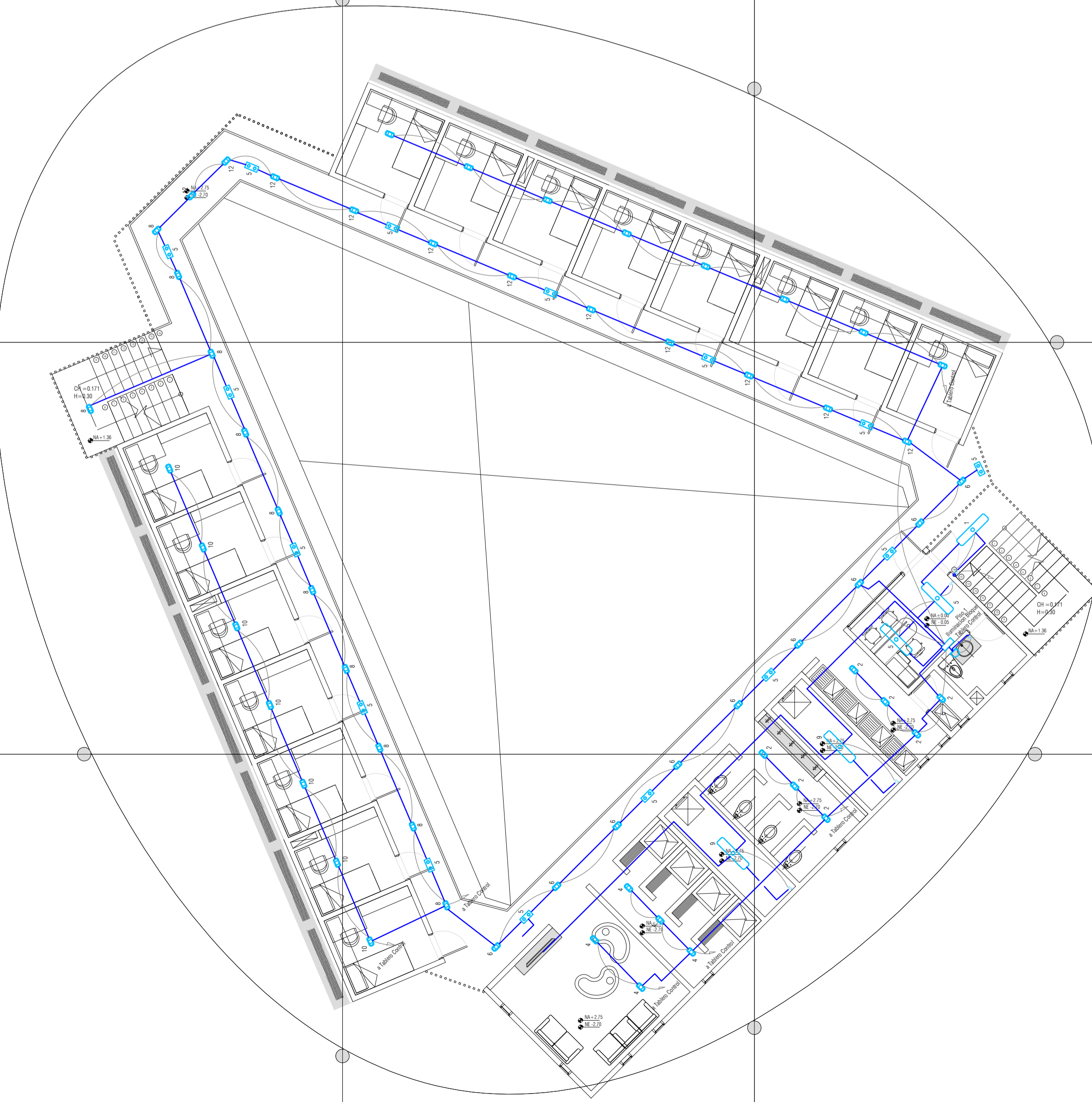
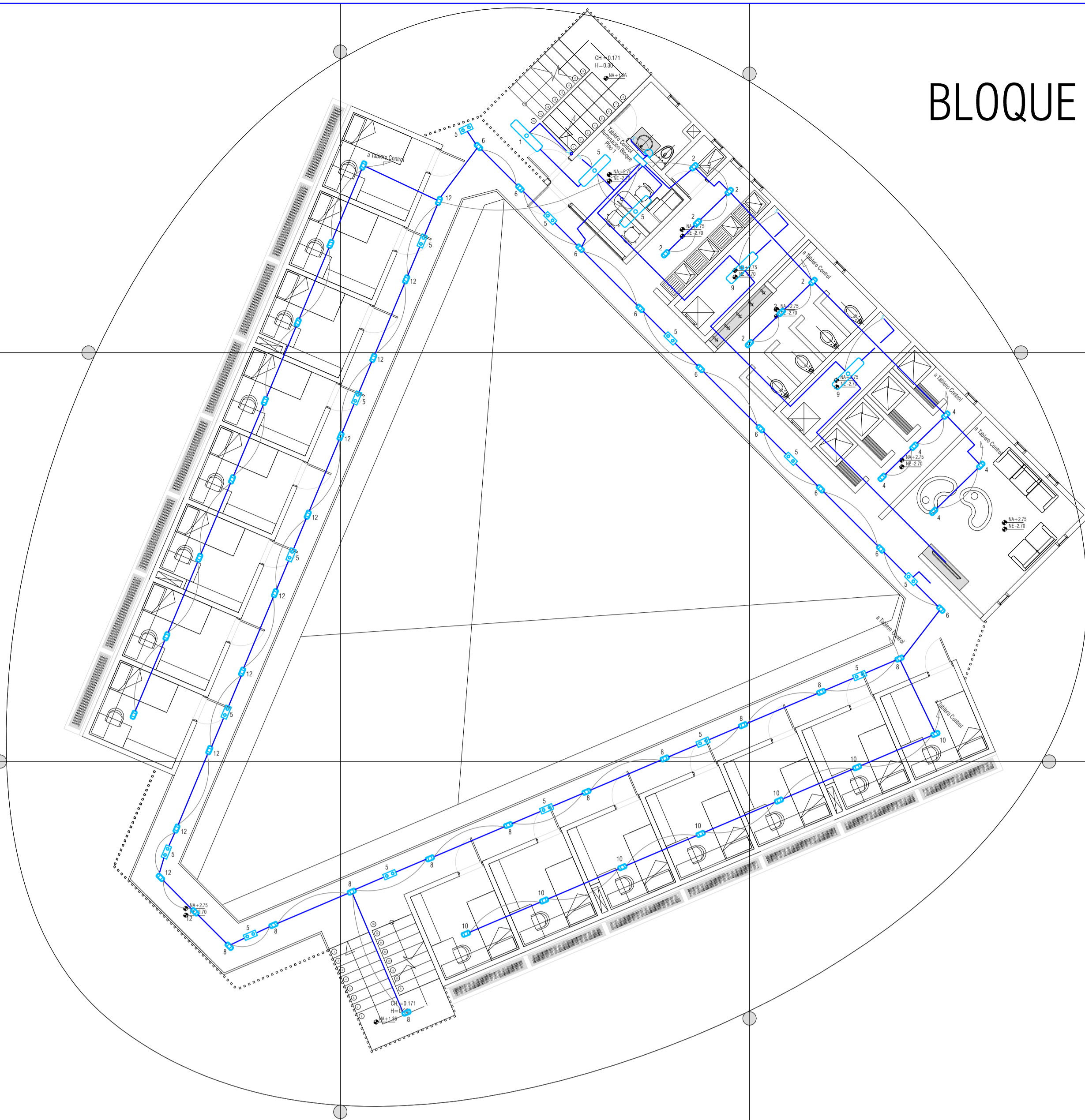
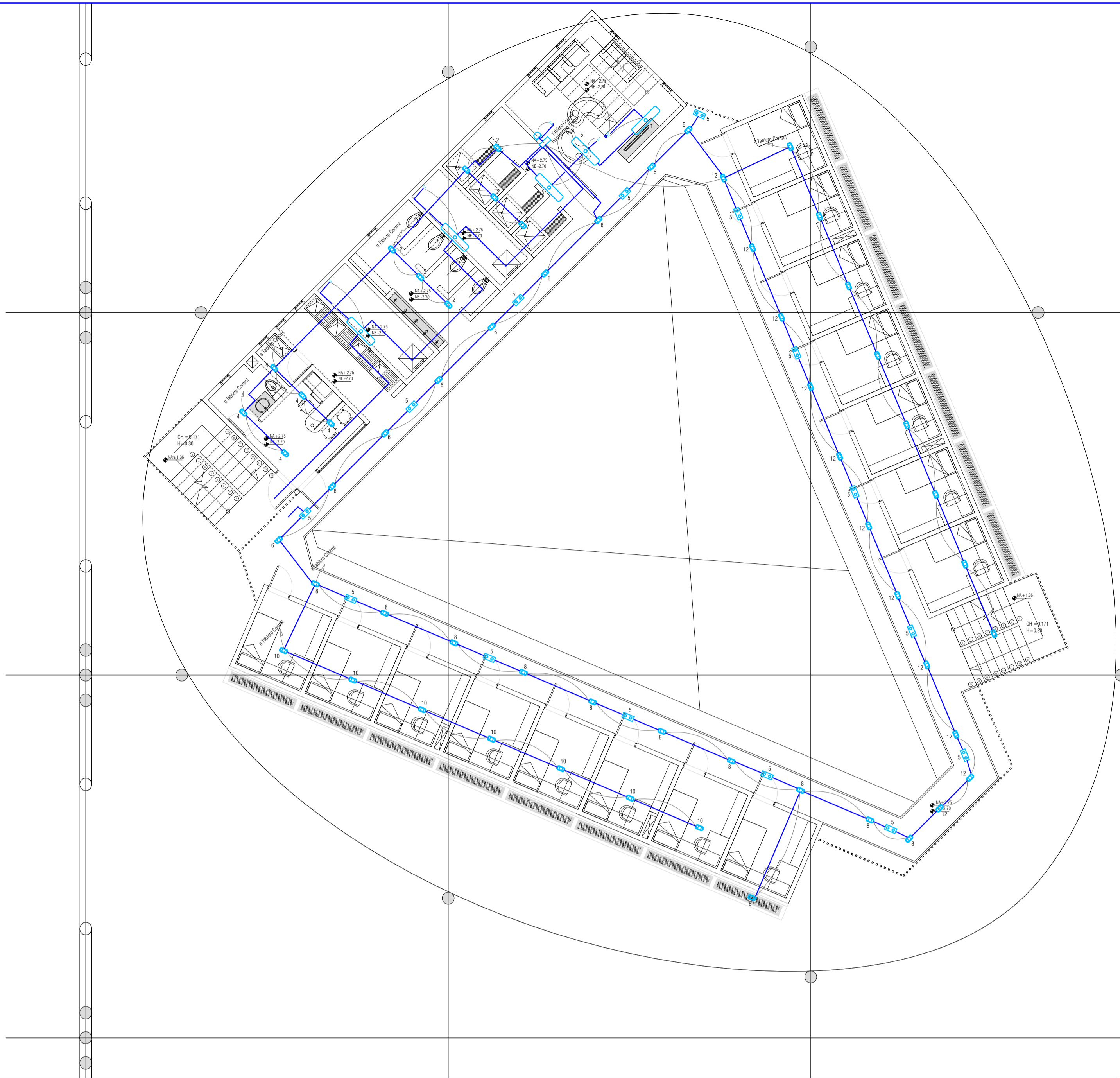


BLOQUE H ALOJAMIENTOS HOMBRES (NA. +0.00 / NT.2557.5)



PROYECTO
CENTRO DE ATENCIÓN ESPECIALIZADA - CAE EL REDENTOR. ETAPA 1
Calle 25 de Mayo, 2511 - 25, 2506 - 25 Olivos, Localidad de Santiago, Bogotá D.C.

PROMOTOR
I.C.D.F. FONDECUN

CONSULTOR
CONSORCIO ARQUIDISEÑOS

arquidiseños

PLANO: Bloque H - Iluminacion - Piso 2

ELE 10

1 : 100 | 07/10/14

NOTAS:

1. El presente plano de iluminación debe ser considerado como un documento de referencia y no como un documento de ejecución. El usuario debe verificar que el sistema de iluminación instalado sea el que se especifica en este plano y que cumpla con los requisitos de seguridad y eficiencia energética.

2. El usuario debe verificar que el sistema de iluminación instalado sea el que se especifica en este plano y que cumpla con los requisitos de seguridad y eficiencia energética.

3. El usuario debe verificar que el sistema de iluminación instalado sea el que se especifica en este plano y que cumpla con los requisitos de seguridad y eficiencia energética.

4. El usuario debe verificar que el sistema de iluminación instalado sea el que se especifica en este plano y que cumpla con los requisitos de seguridad y eficiencia energética.

5. El usuario debe verificar que el sistema de iluminación instalado sea el que se especifica en este plano y que cumpla con los requisitos de seguridad y eficiencia energética.

6. El usuario debe verificar que el sistema de iluminación instalado sea el que se especifica en este plano y que cumpla con los requisitos de seguridad y eficiencia energética.

7. El usuario debe verificar que el sistema de iluminación instalado sea el que se especifica en este plano y que cumpla con los requisitos de seguridad y eficiencia energética.

8. El usuario debe verificar que el sistema de iluminación instalado sea el que se especifica en este plano y que cumpla con los requisitos de seguridad y eficiencia energética.

9. El usuario debe verificar que el sistema de iluminación instalado sea el que se especifica en este plano y que cumpla con los requisitos de seguridad y eficiencia energética.

10. El usuario debe verificar que el sistema de iluminación instalado sea el que se especifica en este plano y que cumpla con los requisitos de seguridad y eficiencia energética.