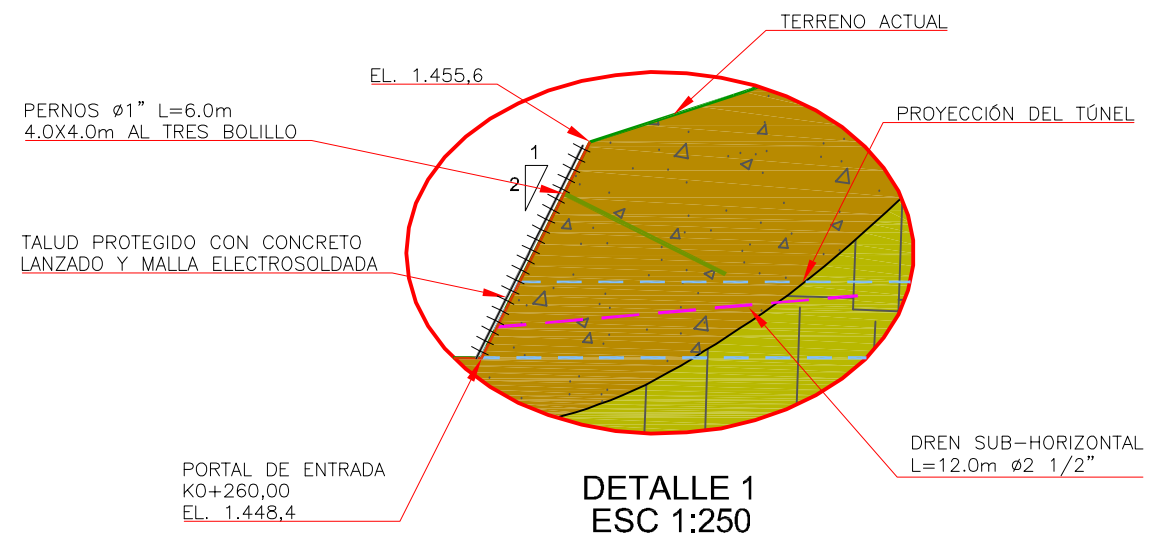




PORTAL ENTRADA
SECCIÓN A - A'
ESC. 1:500



DETALLE 1
ESC 1:250

		PRESENTÓ: Ing. JOHANNA RODRIGUEZ MP: 25202-224043 CND	REVISÓ: Ing. HÉCTOR SALAZAR MP: 25202-43152 CND	DIBUJÓ: J.A.R.P	REV: A FECHA: ABRIL/2013 MODIFICACIONES: INFORME FINAL	ESCALA: 1:100	PROYECTO: OBRA CIVIL CONDUCCIÓN BOCATOMA - PTAP BOQUERON, EN LONGITUD DE 4700 ML, ENTRE K0+000 Y EL K4+700, PARA INSTALACIÓN DE TUBERÍA Y ACCESORIOS DE 36 " DE DIAMETRO, INCLUYE UN TÚNEL DE 90 METROS.	TÍTULOS: ESTUDIOS Y DISEÑOS DEL TÚNEL DE CONDUCCIÓN PARA LA LÍNEA DE ACUEDUCTO COMPLEMENTARIA DE IBAGUÉ PORTAL DE ENTRADA SECCIÓN A-A'	FECHA: ABRIL/2013 PLANO: GA-042-PL-GT-001-007/016 ARCHIVO: GA-042-PL-GT-001-007/016.DWG
	DISEÑO: Ing. JOHANNA RODRIGUEZ MP: 25202-224043 CND	APROBÓ: CONSORCIO ACUALTERNO	N° DE REVISIÓN: 0	REV: B REV: C REV: D	REV: E REV: F	REV: G REV: H	REV: I REV: J	REV: K REV: L	REV: M REV: N