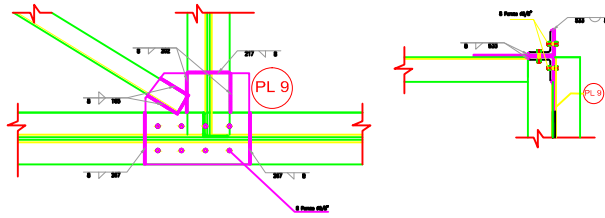
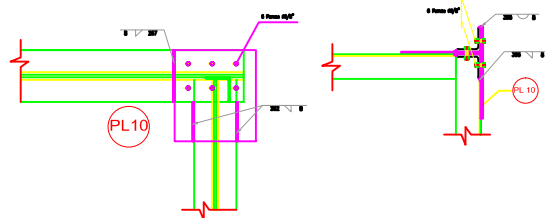


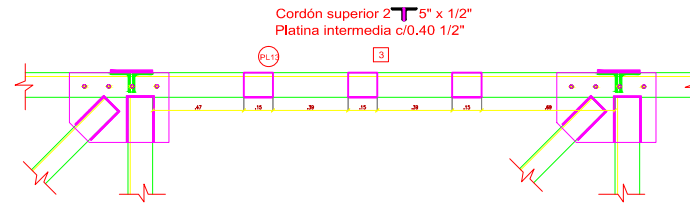
DETALLE CONEXION CON PLATINA PL8



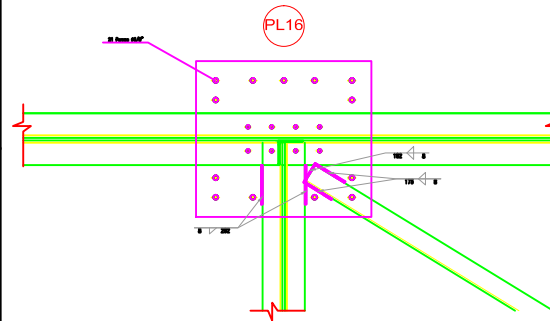
DETALLE CONEXION CON PLATINA PL9



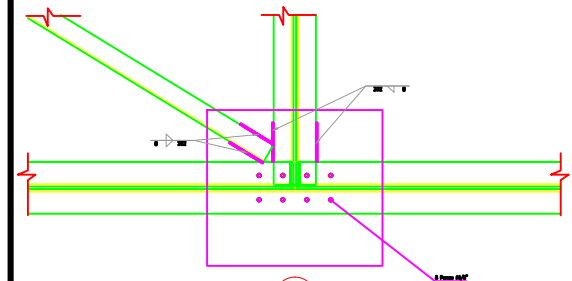
DETALLE CONEXION CON PLATINA PL10



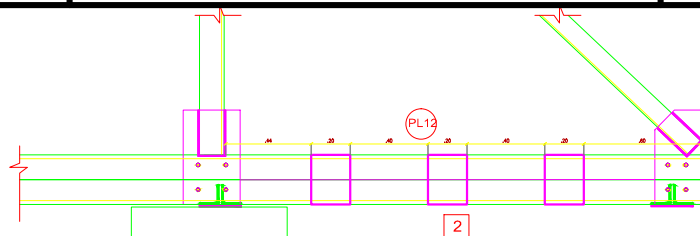
PLATINAS DE CONEXIÓN ANGULO ESPALDA CON ESPALDA
Escala: 1/10



DETALLE CONEXION CON PLATINA PL16



DETALLE CONEXION CON PLATINA PL18



PLATINAS DE CONEXIÓN ANGULOS ESPALDA CON ESPALDA
Escala: 1/10

Cordón inferior 4 L 5" x 3/4" Acero Gr 50
Platina intermedia c/0.40 1/2"



EMPRESA DE ACUEDUCTO Y ALCANTARILLADO
IBAL S.A. E.S.P. OFICIAL

PROYECTO: DISEÑO
LÍNEA DE CONDUCCIÓN EN TUBERÍA CCP-SP-ACUEDUCTO COMPLEMENTARIO DE IBAGÜE
DESDE BOCATOMA RÍO COCORA K0+000 HASTA K4+700

CONVENIO:
ING. LUIS RICARDO SALCEDO GÓNDOLA
IBAL S.A. E.S.P.

VALIDA:
ING. BOSCO HERNANDO CHICAIZA RIVAS
IBAL S.A. E.S.P.

CONSORCIO ACUALTERNO N°: 900.473.287-0

ING. WILLY EDUARDO SUAREZ SUAREZ
ING. ORY EDUARDO SUAREZ SUAREZ
ING. JUAN CARLOS SUAREZ SUAREZ

CONSTRUCCIÓN:
CRUCE ELEVADO No. 1
DETALLES DE CONEXIONES - Parte 2

CONSTRUCCIÓN:
100 - ENTREGADA MAYO 10 DE 2012
102 - OCTUBRE 10 DE 2012

EMPRESA: COSURING S.A.

ING. JUAN CARLOS CORTÉS
ING. JUAN CARLOS CORTÉS

CONVENIO:
K2+300 - K7+000 VÍA COCORA-LAS DANTAS
MUNICIPIO DE IBAGÜE

INGENIERO:

JUAN CARLOS CORTÉS CORTÉS

FECHA:
OCTUBRE DE 2012

PLANO No. 4 DE 16

ESPECIFICACIONES:
INDICADAS