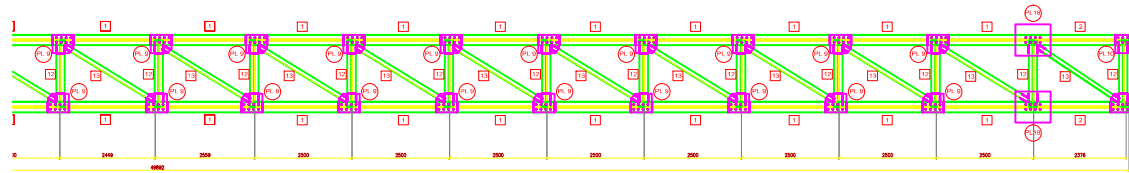
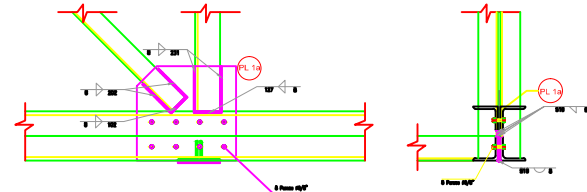


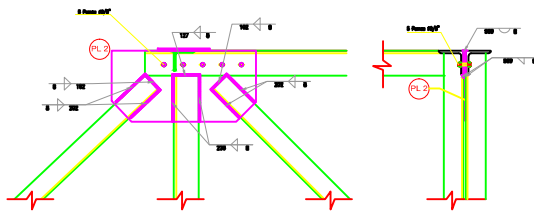
DETALLE CONEXION CON PLATINA PL1



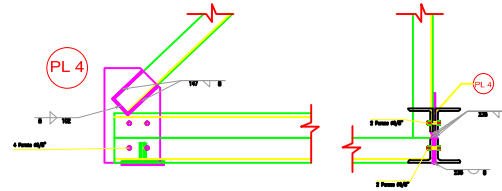
VIADUCTO - VISTA INTERIOR (2-2)
ESC_ 1:50



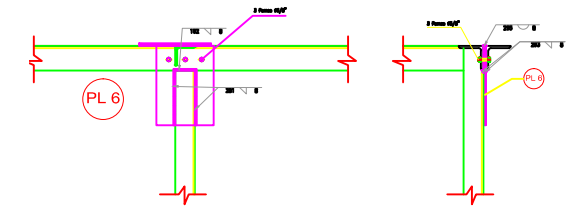
DETALLE CONEXION CON PLATINA PL1a



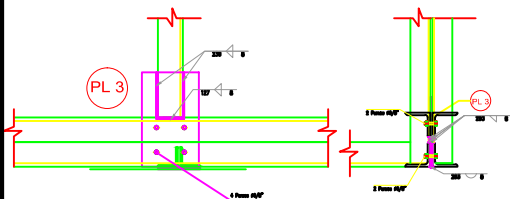
DETALLE CONEXION CON PLATINA PL2



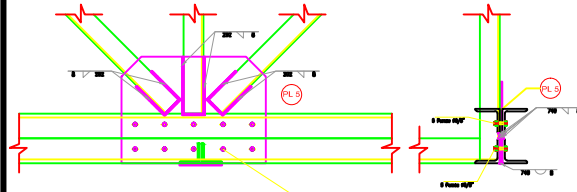
DETALLE CONEXION CON PLATINA PL4



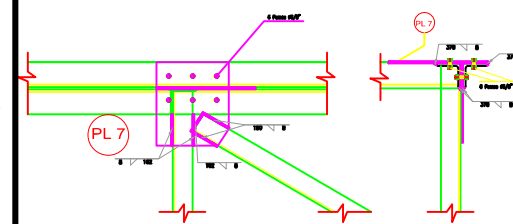
DETALLE CONEXION CON PLATINA PL6



DETALLE CONEXION CON PLATINA PL3



DETALLE CONEXION CON PLATINA PL5



DETALLE CONEXION CON PLATINA PL7

REF	DESCRIPCION
1	Cordón inferior 4" x 3/4" Acero Gr 50
2	Platina intermedia c/0.40 1/2"
3	Cordón superior 2" x 3/4" Acero Gr 50
4	Platina intermedia c/0.50 1/2"
5	Paral Principal 2" 5" x 3/4"
6	Paral Principal 2" 4" x 1/2"
7	Paral Principal 2" 5" x 5/16"
8	Paral principal 1" 4" x 5/16"
9	Diagonal Principal 1" 4" x 5/16"
10	Diagonal Principal 2" 5" x 5/16"
11	Montante superior 1" 4" x 3/8"
12	Diagonal Superior 1" 4" x 5/16"
13	Montante inferior 2" 4" x 3/8"
14	Diagonal inferior 2" 4" x 5/16"
15	Diagonal inferior 2" 4" x 5/16"
16	Diagonal inferior 2" 4" x 3/8"



Alcaldía Municipal
Ibagué
Cambio a la seguridad humana



EMPRESA
DE ACUEDUCTO Y ALCANTARILLADO
IBAL S.A. E.S.P. OFICIAL

PROYECTO : DISEÑO
LÍNEA DE CONDUCCIÓN EN TUBERÍA CCP-80-ACUEDUCTO COMPLEMENTARIO DE IBAGÜE
DESDE BOCATOMA RÍO COCORÁ K0+000 HASTA K4+700

CONSORCIO ACUALTERNO N°: 900.473.287-0

ING. WILLYER SUAREZ GUZMÁN
ING. OSCAR VIVIANOS CUECHE
ING. JUAN CARLOS CORTÉS

FECHA DE ENTREGA MAYO 10 DE 2012
12- OCTUBRE 10 DE 2012

CLIENTE : COSURING S.A.

ING. JUAN CARLOS CORTÉS
ING. JUAN CARLOS CORTÉS

PROYECTO : JUAN CARLOS CORTÉS CORTÉS

PLANO No. 3 DE 16

PROYECTO :
ING. LUIS RICARDO SALCEDO GÓNDOLA
ING. JOSÉ ANTONIO GÓNDOLA

PROYECTO :
ING. BOSCO HERNÁNDEZ CHICAIZA RIVAS
ING. JOSÉ ANTONIO GÓNDOLA

PROYECTO : CRUCE ELEVADO No. 1
VISTA INTERIOR
DETALLES DE CONEXIONES - Parte 1

PROYECTO : K2+300 - K7+000 VÍA COCORÁ-LAS DANTAS
MUNICIPIO DE IBAGÜE

FECHA : OCTUBRE DE 2012

INDICADAS