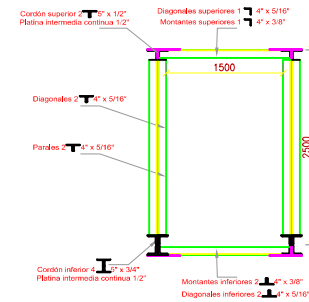
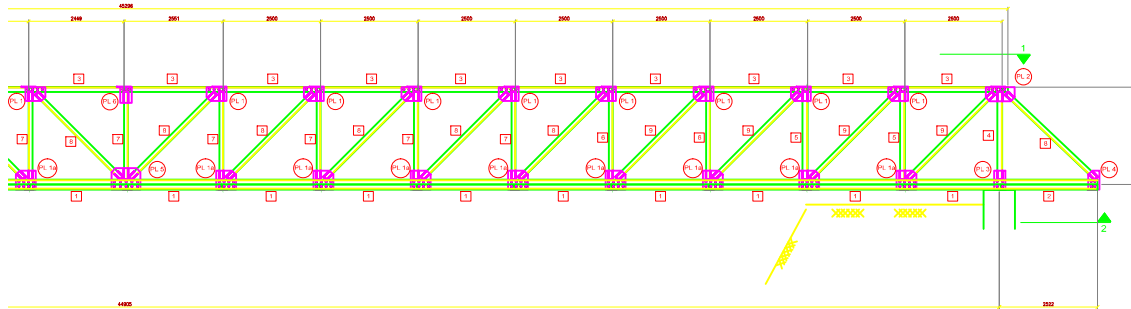


VIADUCTO - VISTA LAT ESC. 1:50

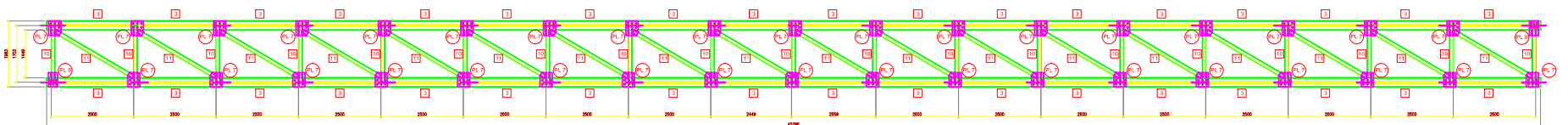


CORTE 3-3 ESC. 1:25



VIADUCTO - VISTA LATERAL ESC. 1:50

REF	DESCRIPCION
1	Cordón inferior 4" 5/8" x 3/4" Acero Gr 50 Platina intermedia c/0.40 1/2"
2	Cordón inferior 4" 5/8" x 3/4" Acero Gr 50 Platina intermedia c/0.40 1/2"
3	Cordón superior 2" 5/8" x 1/2" Acero Gr 50 Platina intermedia c/0.50 1/2"
4	Paral Principal 2" 5/8" x 3/4"
5	Paral Principal 2" 5/8" x 1/2"
6	Paral principal 1" 4" x 5/16"
7	Diagonal principal 1" 4" x 5/16"
8	Diagonal Principal 2" 5/8" x 5/16"
9	Montante superior 1" 4" x 3/8"
10	Diagonal Superior 1" 4" x 5/16"
11	Montante inferior 2" 5/8" x 3/8"
12	Diagonal inferior 2" 5/8" x 5/16"
13	Diagonal inferior 2" 5/8" x 5/16"
14	Diagonal inferior 2" 5/8" x 3/8"



VIADUCTO - VISTA SUPERIOR (1-1) ESC. 1:50



EMPRESA DE ACUEDUCTO Y ALCANTARILLADO IBAL S.A. E.S.P. OFICIAL

PROYECTO: DISEÑO LÍNEA DE CONDUCCIÓN EN TUBERÍA CCP-80 ACUEDUCTO COMPLEMENTARIO DE IBAGÜE DESDE BOCATOMA RÍO COCORA K0+000 HASTA K4+700

CONSORCIO ACUALTERNO NIT: 900.473.287-0

ING. WILLY SUAREZ SUAREZ
ING. ORIBY VITALDES CUECHE

FECHA DE ENTREGA MAYO 10 DE 2012
12- OCTUBRE 10 DE 2012

CLIENTE: COSURING S.A.

ING. JUAN CARLOS CORTÉS
ING. JUAN CARLOS CORTÉS

PROYECTISTA: JUAN CARLOS CORTÉS

PLANO No. 2 DE 16

PROYECTISTA: ING. LUIS RICARDO SALCEDO GÓNDOLA
ING. RICARDO SALCEDO GÓNDOLA

PROYECTISTA: ING. BOSCO HERNÁNDEZ CHICAIZA RIVAS
ING. BOSCO HERNÁNDEZ CHICAIZA RIVAS

PROYECTO: CRUCE ELEVADO No. 1 VISTA SUPERIOR Y LATERAL CORTE 3-3

PROYECTO: K2+300 - K7+000 VÍA COCORA-LAS DANTAS MUNICIPIO DE IBAGÜE

FECHA: 10 OCTUBRE DE 2012

ESTADO: INDICADAS