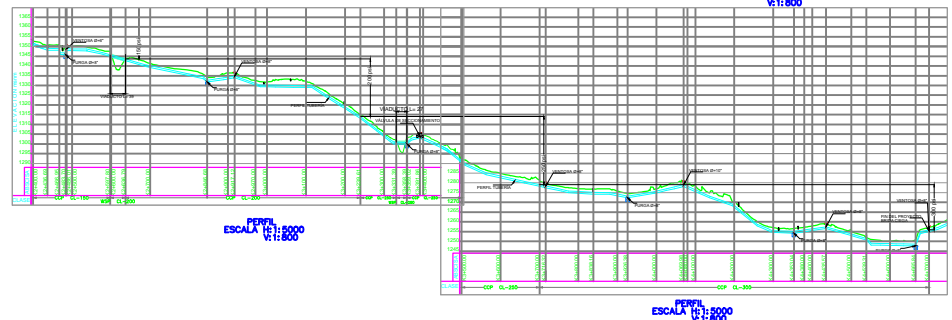
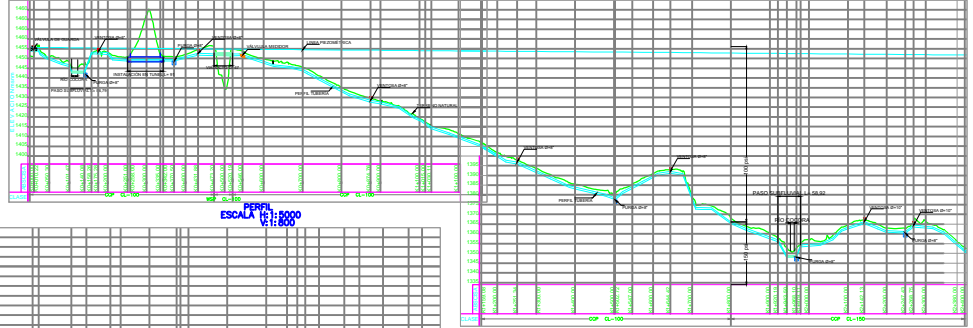


CONVENCIONES	
	REPRESIONES DE LOS P.A.
	POSTE ELÉCTRICO
	M
	ESTRUC.
	ABRILLOS
	PROBOS
	CARBA TELEFÓNICA
	REJILLA
	ANILLOS
	SEÑALES
	MANCHOS
	CRUCES
	CONSTRUCCIÓN
	CURVA DE RIVEL CADA 5 M.
	CURVA DE RIVEL CADA 1 M.
	RÍOS
	TUÑEOLA PROYECTO
	VÍA
	RAMBLA



- NOTAS:**
- 1- TODAS LAS DIMENSIONES ESTÁN EXPRESADAS EN METROS A MENOS QUE SE INDIQUE OTRA UNIDAD.
 - 2- EL P.A. DE CADA TUBERÍA FUE OBTENIDO POR MEDIO DE LA LOCALIZACIÓN Y REPLANTEO REALIZADO POR EL INGENIERO P.A. FRANCISCO TELLO CALDERÓN EN LA TUBERÍA DE LA LÍNEA DE LA PUERTA BOCAL DE LA CONDUCCIÓN DE CERRILLO HASTA EL PUNTO DE LA SALIDA DEL MUNICIPIO DE IBAGÜE. VER DETALLES EN SU CORRESPONDIENTE PLANO DEL P.A.
 - 3- EL PUNTO BOCAL DE LA CONDUCCIÓN DE CERRILLO HASTA EL PUNTO DE LA SALIDA DEL MUNICIPIO DE IBAGÜE FUE OBTENIDO POR MEDIO DE LA LOCALIZACIÓN Y REPLANTEO REALIZADO POR EL INGENIERO P.A. FRANCISCO TELLO CALDERÓN EN LA TUBERÍA DE LA LÍNEA DE LA PUERTA BOCAL DE LA CONDUCCIÓN DE CERRILLO HASTA EL PUNTO DE LA SALIDA DEL MUNICIPIO DE IBAGÜE. VER DETALLES EN SU CORRESPONDIENTE PLANO DEL P.A.
 - 4- EL REJILLO EN PLANO Y VISTA DE LA CONSTRUCCIÓN FUE OBTENIDO CON LOS DATOS DE LOS REJILLOS Y ESTACIONES DEL CONDUCCIÓN Y LAS CARACTERÍSTICAS DEL P.A. DE CERRILLO HASTA EL PUNTO DE LA SALIDA DEL MUNICIPIO DE IBAGÜE. VER DETALLES EN SU CORRESPONDIENTE PLANO DEL P.A.
 - 5- LA REPRESENTACIÓN DE LOS PUNOS DE REJILLO VERTICAL ESTÁN ASOCIADOS A LA REPRESENTACIÓN DE LOS P.A. HORIZONTALES. REJILLO EL REJILLO HORIZONTAL SE REPRESENTA CON UN REJILLO 0+00 O UN REJILLO ASOCIADO A LA LÍNEA 0+00 EN TANTO QUE LAS REPRESENTACIONES VERTICALES SE REPRESENTAN POR UN REJILLO ASOCIADO A UNA LÍNEA CUALQUIERA DEL P.A.
 - 6- LA TUBERÍA POR INSTALAR SERÁ TIPO COP DE 30" JARÓN ESTERILIZADO, EN LAS CLASES QUE SE INDICAN EN EL PRESUPUESTO. EN LOS VEDUTOS O PUNOS ELEVADOS SE USARÁN TUBERÍA 30".
 - 7- LAS ACCIONES DE OBRA DE PROTECCIÓN O PARA REPRESENTACIÓN DE OBRA DE CONTROL, COMO LA LÍNEA DE CERRILLO DE LOS TUBOS Y LA LÍNEA DE CERRILLO A LA LÍNEA DE CERRILLO DE LOS TUBOS, VER DETALLES EN SU CORRESPONDIENTE PLANO DEL P.A.
 - 8- LA OTRA PROYECTIVA TÉCNICA CORRESPONDE AL ESTUDIO DE UN CANAL DE B.O.A. DE CERRILLO CON LAS MEDIDAS DE CERRILLO HORIZONTO ESTABLECIDAS POR EL P.A.
 - 9- VER DETALLE TIPO SECCIÓN DE REGULACIÓN DE LA CONDUCCIÓN EN PLANO 15.
 - 10- VER DETALLES CONSTRUCTIVOS CORRESPONDIENTES EN EL PLANO 14.
 - 11- VER DETALLES DE LOS ANILLOS PARA LOS ACCIONES DE OBRA DE SECCIÓN DE LA CONDUCCIÓN EN PLANO 12.
 - 12- AL SECCION DE LA CONDUCCIÓN, SE DETALLARÁ UNA VÁLVULA DE CONTROL DEL TIPO BOMBEO Y EN LA MISMA SE DETALLARÁ UNA VÁLVULA DE SECCIONAMIENTO DEL TIPO TIPO. VER DETALLES EN PLANO 11 Y 12.
 - 13- VER DETALLE DE CÁMERA PARA REJILLO DE FRENTO EN PLANO 24.
 - 14- VER DETALLE DE LAS CÁMERA PARA VEDUTOS DE P.A. EN PLANO 24 Y VÁLVULA DE PUERTO EN LOS PLANOS 24 A 28.
 - 15- VER DETALLE DE CÁMERA PARA REJILLO DE ACCESO EN PLANO 21.
 - 16- VER DETALLES DE LOS PUNOS REEMPLAZAR EN LOS PLANOS 28 Y 29.
 - 17- VER DETALLES DE LA REGULACIÓN EN TUBOS DE LOS PLANOS DE OBRAS SECCIONADAS.
 - 18- VER DETALLES DE LOS VEDUTOS O PUNOS ELEVADOS EN LOS PLANOS 21 A 24.

Alcaldía Municipal Ibagué
 Cambio a la seguridad humana
EMPRESA DE ACUEDUCTO Y ALCANTARILLADO IBAL S.A. E.S.P. OFICIAL

PROYECTO: LÍNEA DE CONDUCCIÓN EN TUBERÍA CCP-30" ACUEDUCTO COMPLEMENTARIO DE IBAGÜE, DENTRO DEL SISTEMA DE CERRILLO HASTA LA LÍNEA DE CERRILLO DE LOS TUBOS.
CLIENTE: EMPRESA DE ACUEDUCTO Y ALCANTARILLADO IBAL S.A. E.S.P. OFICIAL
DISEÑO: INGENIERO P.A. FRANCISCO TELLO CALDERÓN
VERIFICACIÓN: INGENIERO P.A. FRANCISCO TELLO CALDERÓN

CONSORCIO ACUALTERNO N.º 900.473.287-0
LOCALIZACIÓN GENERAL

PROYECTIVO: INGENIERO P.A. FRANCISCO TELLO CALDERÓN
VERIFICACIÓN: INGENIERO P.A. FRANCISCO TELLO CALDERÓN

COSURING S.A.
PROYECTO: LÍNEA DE CONDUCCIÓN EN TUBERÍA CCP-30" ACUEDUCTO COMPLEMENTARIO DE IBAGÜE, DENTRO DEL SISTEMA DE CERRILLO HASTA LA LÍNEA DE CERRILLO DE LOS TUBOS.
CLIENTE: EMPRESA DE ACUEDUCTO Y ALCANTARILLADO IBAL S.A. E.S.P. OFICIAL

INGENIERO: EDUARDO ANTONIO RELESO ORTIZ
FECHA: OCTUBRE DE 2012

FIGURA N.º: 0 DE 37
INDICADAS