

- CONVENCIONES**
- REGISTRO UNIVERSAL
  - AF - AGUA FRÍA
  - AC - AGUA CALIENTE
  - B.A.F.P. - BAJANTE AGUA FRÍA GRAVEDAD
  - B.A.F.P.P. - BAJANTE AGUA FRÍA PRESIÓN
  - C.A.F.P. - COLUMNA AGUA FRÍA PRESIÓN
  - B.A.F.I. - BAJANTE AGUA FRÍA INCENDIO
  - A.F.S. - AGUA FRÍA SERVICIOS
  - L.M. - LLAVE MANOSERA
  - MED - MEDIDOR
  - AGUA FRÍA
  - AGUA CALIENTE
  - D - DIÁMETRO
  - A.N. - AGUAS NEGRAS
  - A.L.L. - AGUAS LLUVIAS
  - B.A.N. - BAJANTE AGUA NEGRAS N. 1
  - B.A.L.L. - BAJANTE AGUA LLUVIAS N. 1
  - VENT.1 - VENTILACION N. 1
  - REVI - REVENTACION
  - TUB.P.V.C.S. - TUBERIA PVC. SANITARIA
  - TUB.P.V.C.L. - TUBERIA PVC. LAMINA
  - C.I. - CAJA DE INSPECCION
  - A.G.N. - AGUAS NEGRAS
  - A.G.L. - AGUAS LLUVIAS
  - A.G.I. - AGUA INCENDIO
  - SIFON 4 PULGADAS
  - C.4" - CODO 4 PULGADAS
  - T.I. - TAPON DE INSPECCION
  - C.A.F.S. - COLUMNA AGUA FRÍA SERVICIOS
  - G.I. - GABINETE DE INCENDIO
  - C.N. - CAMBIO DE NIVEL
  - L.M. - LAVAMANOS
  - L.P. - LAVAPLATOS
  - F. - FILTRO DRENAJE

**NOTAS:**

REV.	FECHA	DESCRIPCION	DIB
01	JUN/09/16	DISEÑO PARA COMENZAR	
02	JUN/12/16	ACTUALIZACION ARQUITECTURA	
03	JUN/14/16	ACTUALIZACION ARQUITECTURA	
04	JUN/24/16	ACTUALIZACION USUARIO	
05	JUN/24/16	ACTUALIZACION ARQUITECTURA	
06	JUL/04/16	SOLUCION DE INTERFERENCIA DE REBORNO DE SERVIDOR DENTRO DE CUARTO DE BOMBAS	
07	AGOSTO/17/16	ACTUALIZACION ARQUITECTURA	R.C.T.O
08	AGOSTO/17/16	SOLUCION DE INTERFERENCIA DE REBORNO IMPLEMENTA RES 2.1/2" ENTRE EL TUBO Y EL TUBO	

**byc Ingenieros Hidraulicos s.a.s**  
 INGENIEROS HIDRAULICOS, SISTEMAS, REVISION Y DISEÑO  
 AV. CRA. 20 (AUTOPISTA) ALDO 45 OF. 300 TOLIMA 9185068  
 E-mail: bycingenieros@proton.com - Bogotá D.C. - Colombia

INGENIERO HIDRAULICO:  
  
 ING. OSCAR BAÑALES MEJÍA  
 CIP No. 25802 47851 CND

DIRECTOR CONSULTORIA:  
  
 ING. T. AGUIRRE

ESPECIALISTA INTERVERTORIA HIDRAULICO:  
  
 ING. J. B. ...  
 CIP No. 25802 47851 CND

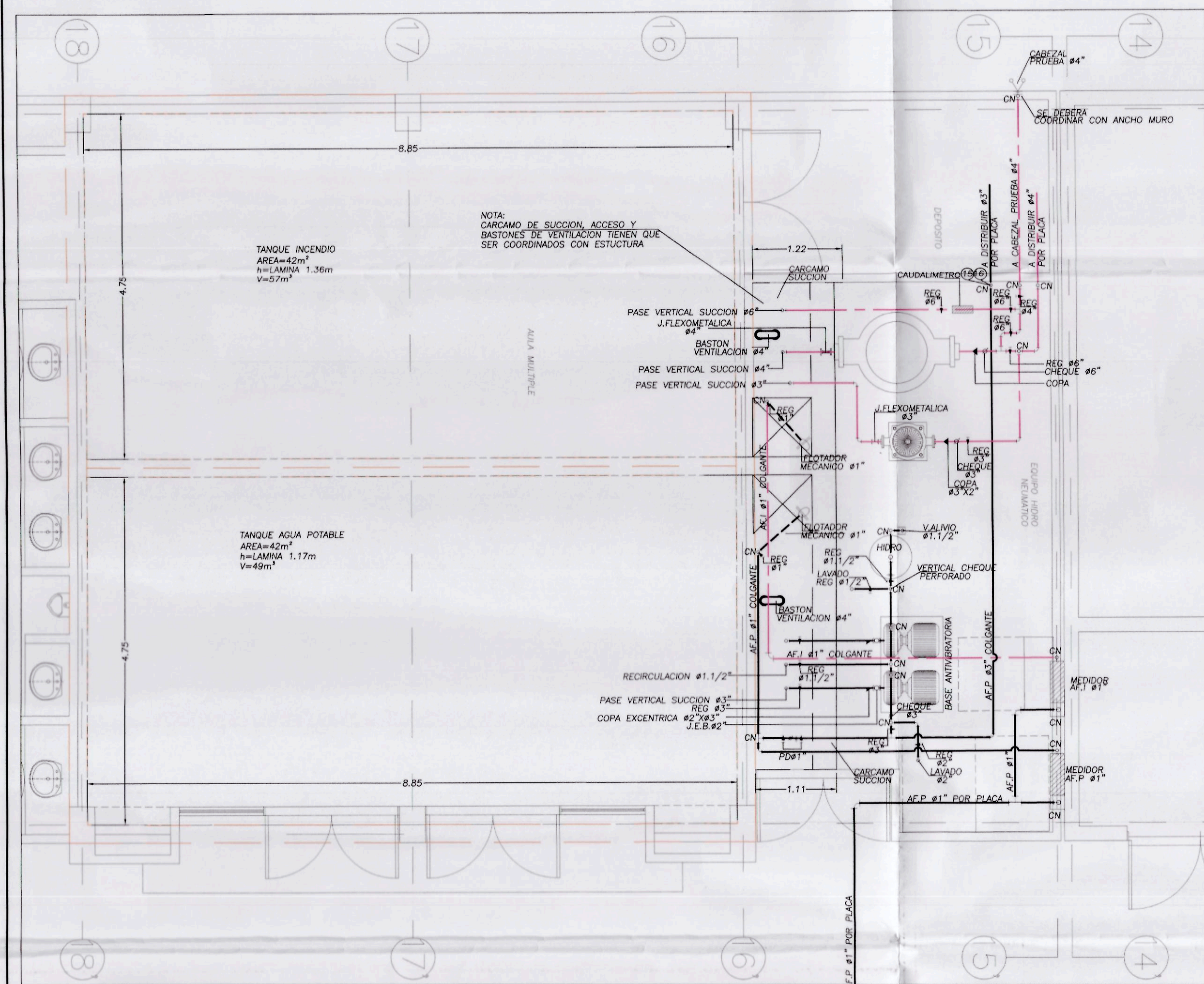
DIRECTOR INTERVERTORIA:  
  
 ING. P. ...  
 CIP No. 25202 -125936 CND

CONTIENE:  
**PLANTA CUARTO BOMBAS ISOMETRICO**  
 Suministro-Incendio

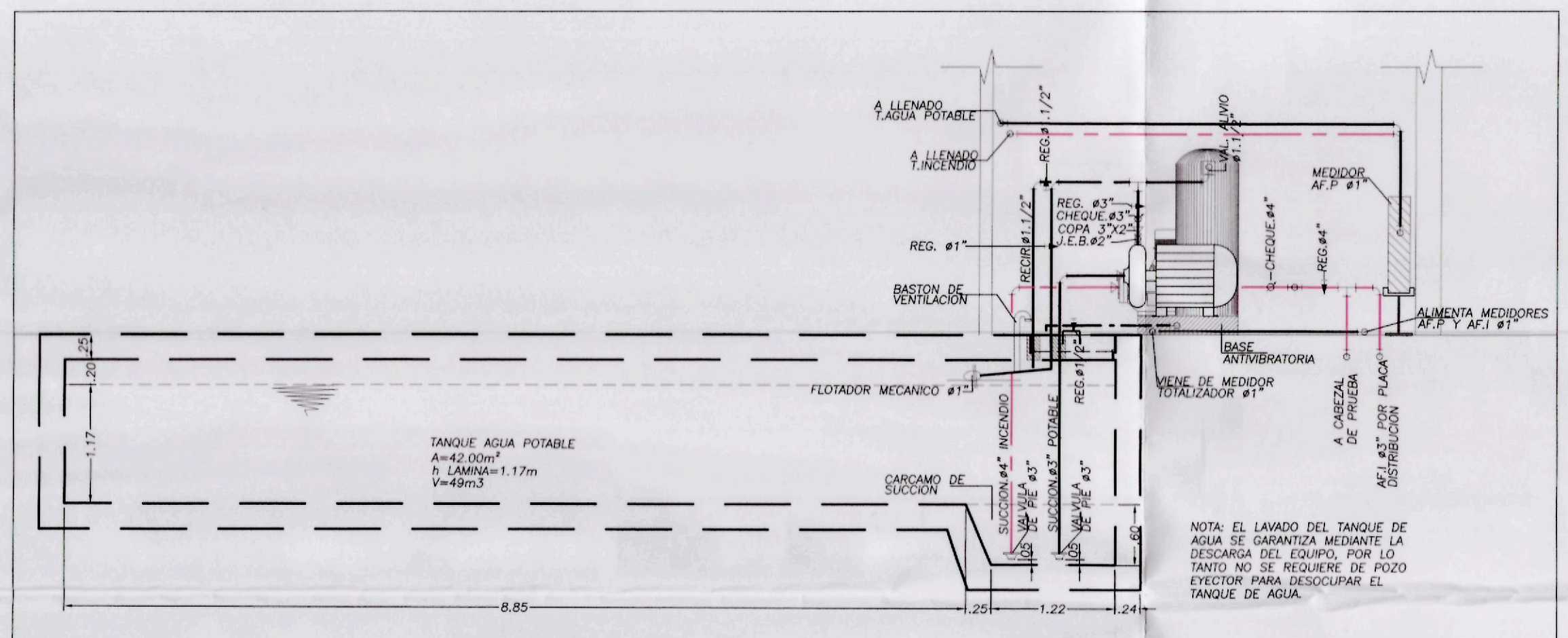
ESCALA:  
INDICADA

FECHA:  
36 AGOSTO 2016

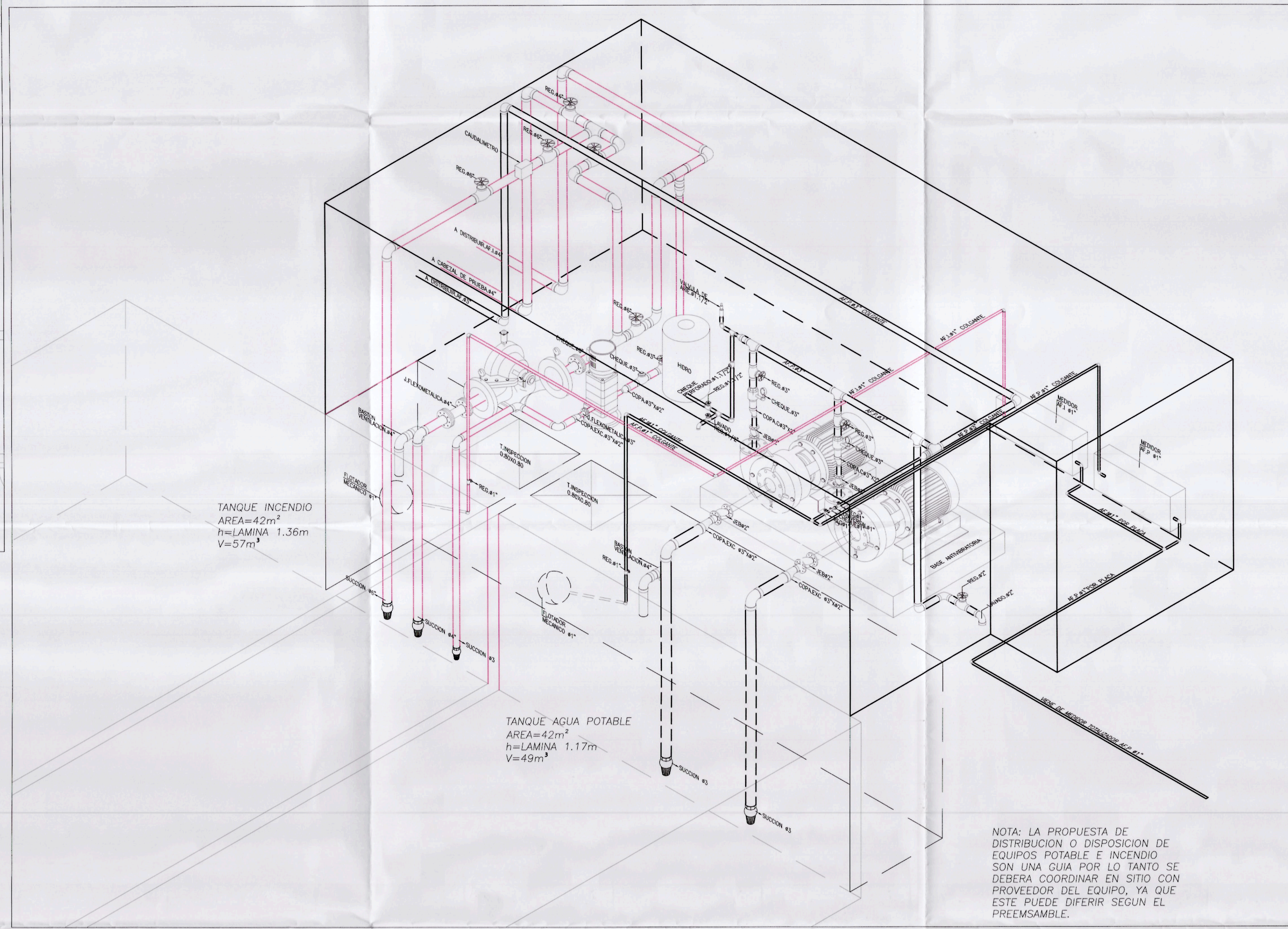
DIGITO:  
R.C.T.O



**PLANTA CUARTO DE BOMBAS**  
Suministro-Incendio  
Escala 1:50



**CORTE A-A**  
CUARTO DE BOMBAS  
Escala 1:50



**DETALLE ISOMETRICO**  
CUARTO DE BOMBAS  
Sin Escala

NOTA: LA PROPUESTA DE DISTRIBUCION O DISPOSICION DE EQUIPOS POTABLE E INCENDIO SON UNA GUIA POR LO TANTO SE DEBERA COORDINAR EN SITIO CON PROVEEDOR DEL EQUIPO, YA QUE ESTE PUEDE DIFERIR SEGUN EL PREMIASABLE.