



**NOMBRE DEL PROYECTO:**  
**ESPACIOS DE VIDA**  
MINISTERIO DE CULTURA

**BIBLIOTECA**

**VIGIA DEL FUERTE**  
**ANTIOQUIA**

**CODIGO MIN. CULTURA:**  
05873

**DIRECCION DE INMUEBLE:**  
BARRIO FATIMA

**MAT. INMOBILIARIA:**  
011-8449

**PROYECTO ARQUITECTONICO:**  
ARQ. ALEJANDRO SOKOLOFF  
4312 CND

**PROYECTO TECNICO:**  
ING. PABLO BARRERA MONROY  
25205-14547 CN

**ASESOR MINISTERIO DE CULTURA**

**COORDINADOR GENERAL DE PROYECTO**  
MINISTERIO DE CULTURA

ARQ. JORGE ALBERTO GIRALDO B.

**NOTAS:**  
-No tomar medidas directamente sobre el plano.  
-No hacer modificaciones a los planos sin la autorización de los arquitectos encargados.  
-Este plano anula a los anteriores a esta fecha.  
-Verificar y confrontar las medidas en obra.

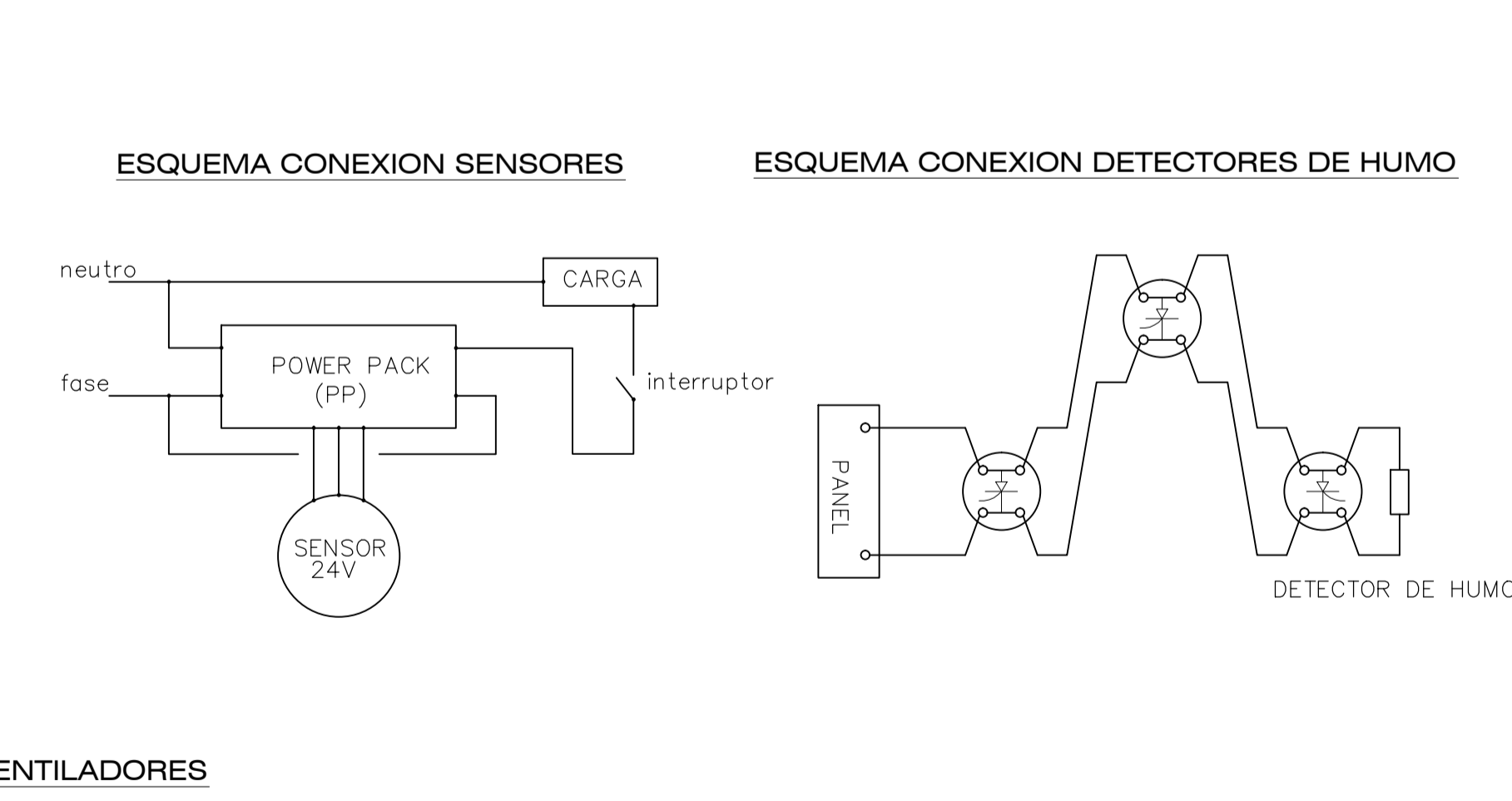
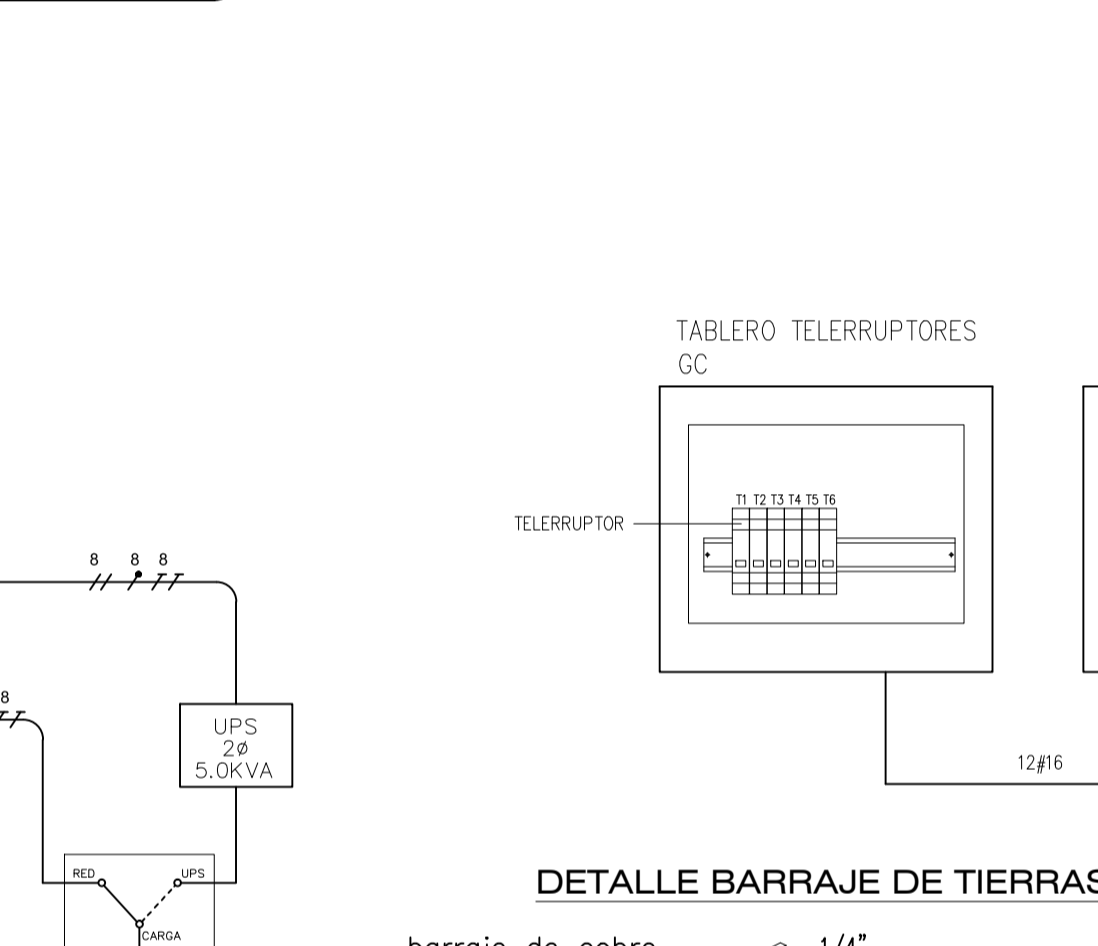
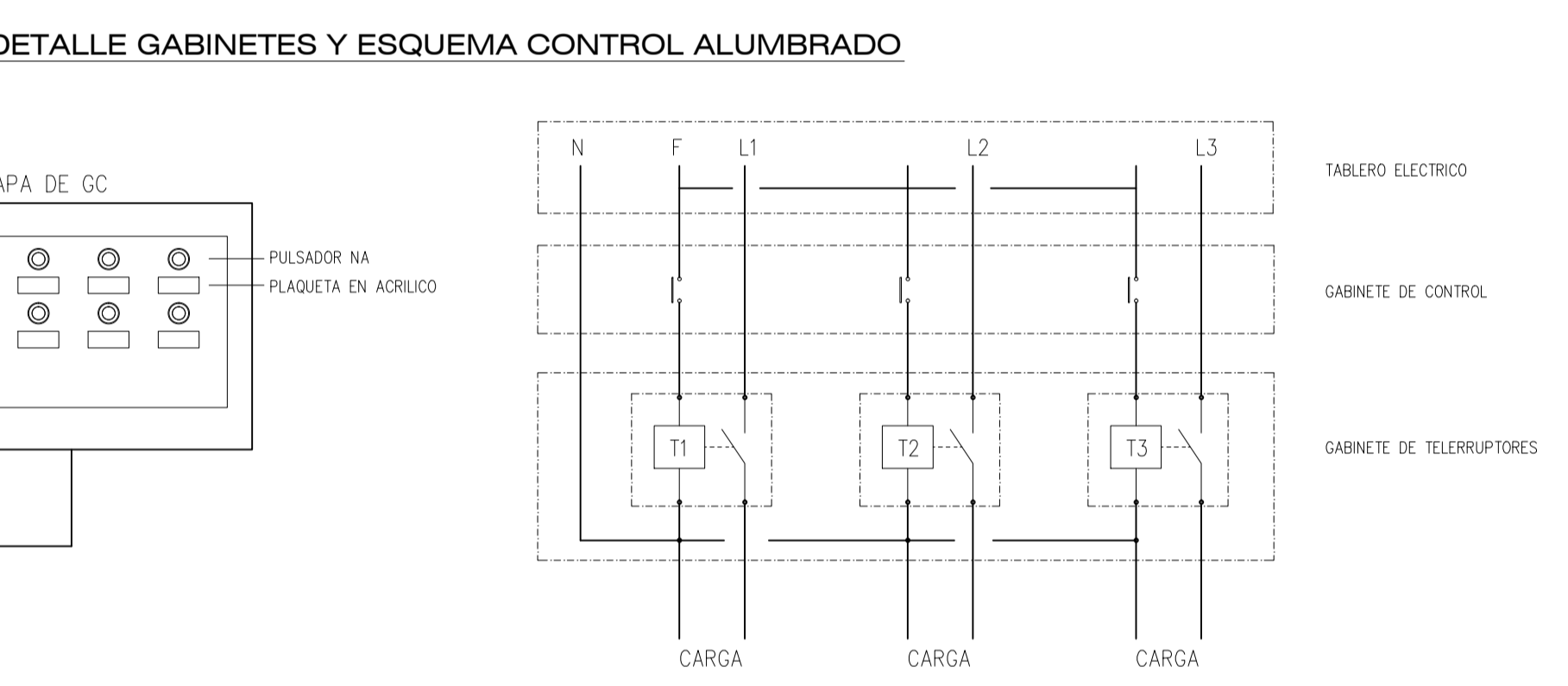
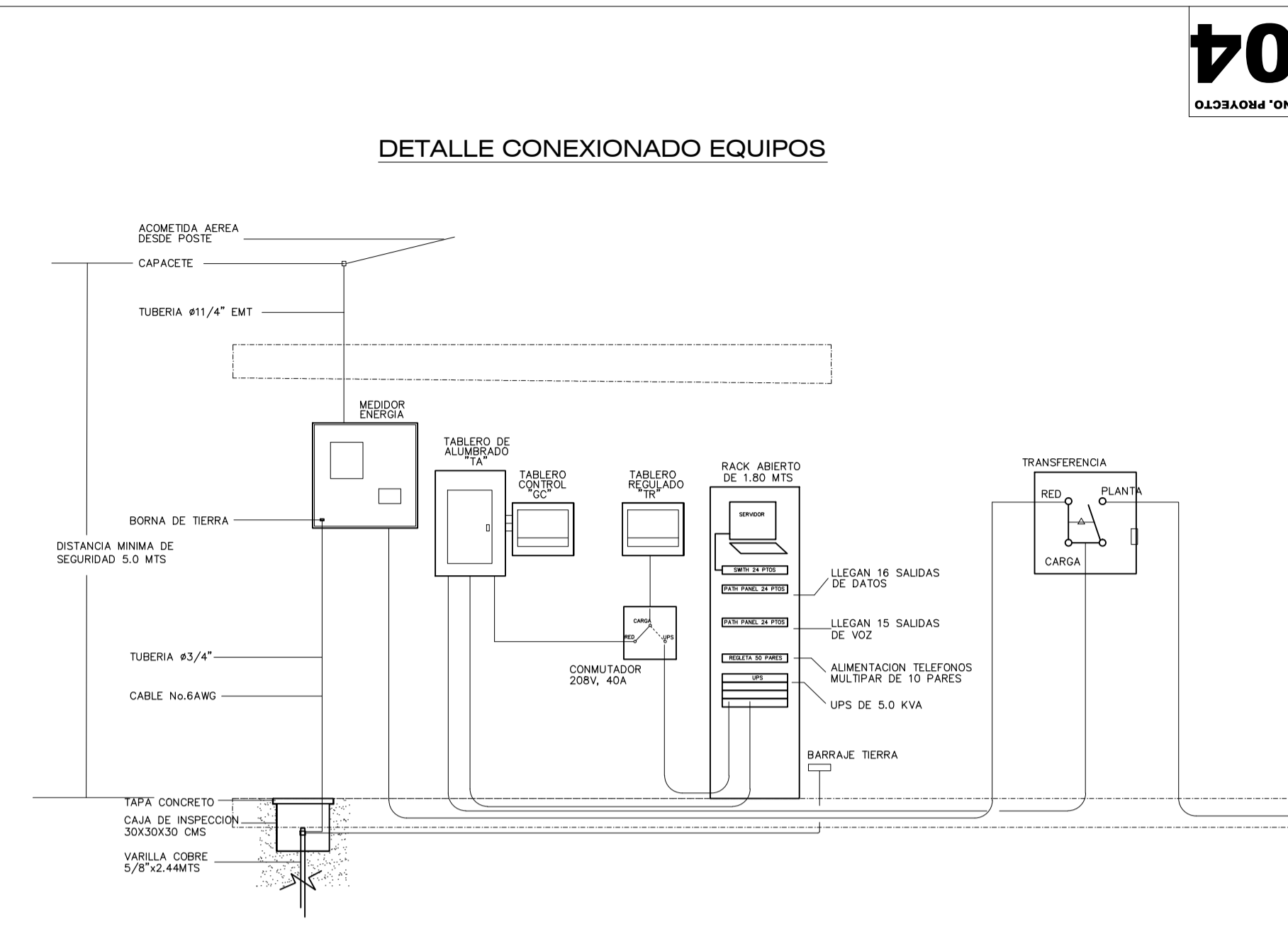
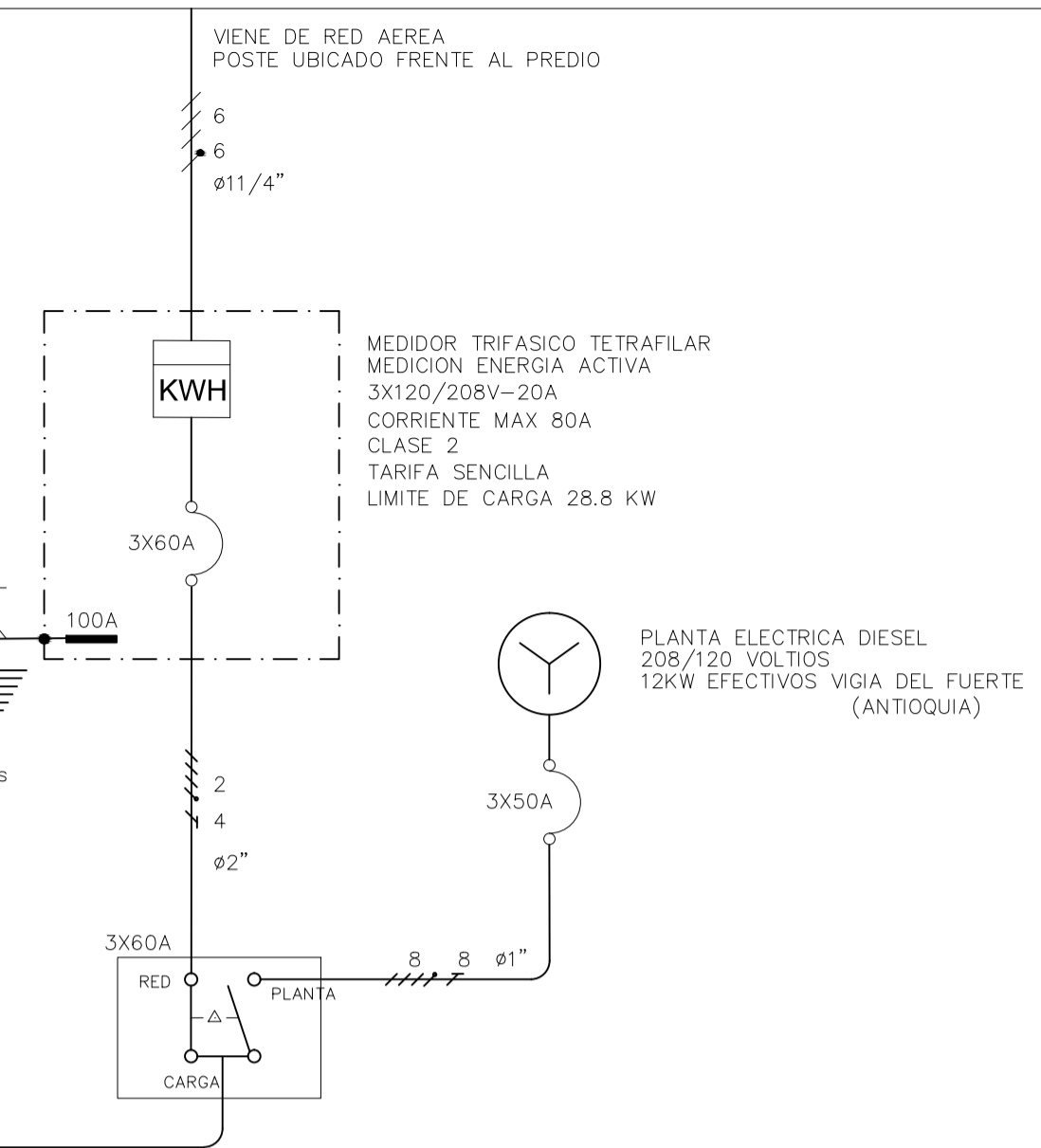
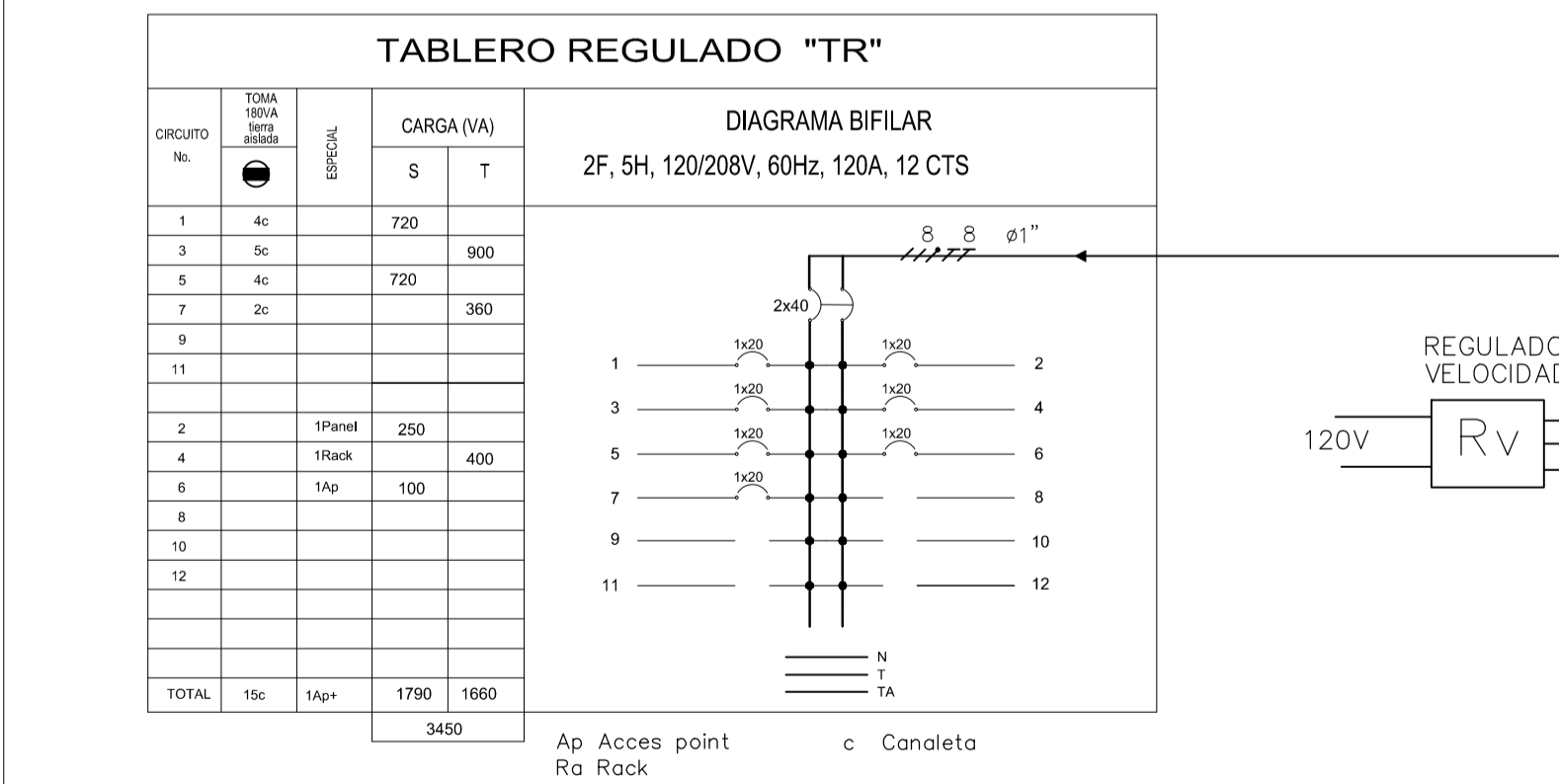
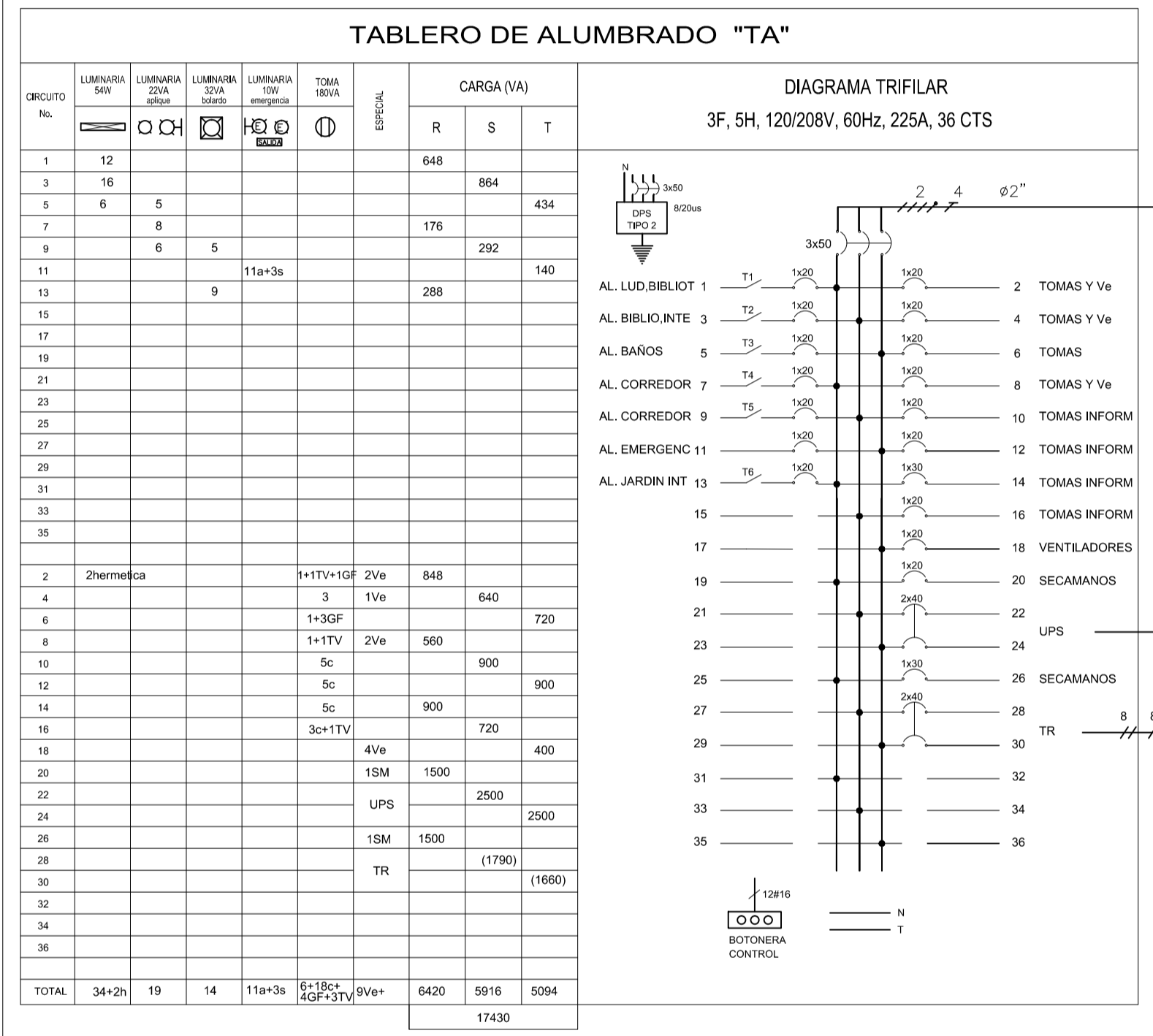
**OBSERVACIONES:**

**CONTENIDO:**  
DIAGRAMA UNIFILAR  
CUADROS DE CARGA  
DETALLES

**ESCALA:** SIN ESCALA  
**FECHA:** 07 - FEB / 2014

**PLANO DE REFERENCIA:**  
PROY-ELEC-04-VIGIA DEL FUERTE-B-PL1AL4.dwg

**DIAGRAMA UNIFILAR**  
**CUADROS DE CARGA**



**CONTENIDO**

DIAGRAMA UNIFILAR  
CUADROS DE CARGA  
DETALLES

**PROYECTO ELECTRICO**

PABLO BARRERA MONROY  
INGENIERIA ELECTRICA

*Pablo Barrera Monroy*

Tel: +57(1) 2491966 Cel: 310 3256650 mail: pablobarreram@yahoo.es / gmail.com Bogota D.C.

**CONVENCIONES**

MEJOR ENERGIA	LUMINARIA LED 5Wx 1.25H	LUMINARIA REFLECTOR JARDIN	TOMACORRIENTE DOBLE CON POLO POLCO A TIERRA 15A, 120V
TABLERO DISTRIBUCION	LUMINARIA FLUORESCENTE 25Wx 1.25H	LUMINARIA POSTE ORNAMENTAL (BLANCO)	TOMACORRIENTE DOBLE CON POLO POLCO A TIERRA AISLADO 15A, 120V
TABLERO ALUMBRADO CONTACTORES/TELERRUPTORES	LUMINARIA LED 20Wx 0.60x0.60	LUMINARIA EN POSTE ORNAMENTAL (BLANCO)	TOMACORRIENTE ESPECIAL
GPS	LUMINARIA FLUORESCENTE 15	LUMINARIA DE EMERGENCIA LED PARA TECHO 10W (Ø=2.00H)	TELEARRUPTOR
GPS	BALA LED 20W	ARROJO DE EMERGENCIA LED MURD 10W (Ø=2.00H)	TOMA TV (Ø=100mm)
GPS	BALA FLUORESCENTE COMPACTA 20Wx	ARROJO DE EMERGENCIA LED MURD 10W (Ø=2.00H)	TOMA VOZ Y DATOS (Ø=100mm)
GPS	ROSETA FLUORESCENTE COMPACTA 20W	ARROJO DE EMERGENCIA LED MURD 10W (Ø=2.00H)	SECCIONADOR
GPS	ROSETA FLUORESCENTE COMPACTA 20W	ARROJO DE EMERGENCIA LED MURD 10W (Ø=2.00H)	FUSIBLE
GPS	ROSETA FLUORESCENTE COMPACTA 20W (Ø=1.50H)	ARROJO DE EMERGENCIA LED MURD 10W (Ø=2.00H)	CONTRACTOR
GPS	ROSETA FLUORESCENTE COMPACTA 20W (Ø=1.50H)	ARROJO DE EMERGENCIA LED MURD 10W (Ø=2.00H)	
GPS	ROSETA CON CADERA	ARROJO DE EMERGENCIA LED MURD 10W (Ø=2.00H)	

**NOTAS:**

- LAS INSTALACIONES DEBEN HACERSE DE ACUERDO AL REGLAMENTO TECNICO DE INSTALACIONES ELECTRICAS "RETE"
- LA INFORMACION CONTINUA EN PLANOS DE OBRAS ESPECIFICAS: SIN CUADRO ENVIAR ENTRE SI
- EL MINIMO TAMANIO DEL CONDUCTOR DEBE SER No. 12 AWG THHN/THWN, A MENOS QUE SE ESPECIFIQUE
- EN MINIMO TAMANIO DE LA TUBERIA DEBE SER 3/4" A MENOS QUE SE ESPECIFIQUE
- TODA LA TUBERIA INSTALADA A LA VISTA DEBE SER CONDUIT METALICA GALVANIZADA LUMANA TIPO EMT.
- LA TUBERIA EMPOTRADA O EMBEBIDA EN CONCRETO O EN MUROS PUEDE SER PVC TIPO PESADO.
- TODOS LOS CONDUCTORES DEBEN SER THHN/THWN (Ø=2.00H)
- TODA LA TUBERIA DEBE LLEVAR UN CONDUCTOR DESLIZADO EN TODO SU RECORRIDO. CALIBRE No. 12 AWG PARA EL SISTEMA DE TIERRA GENERAL.
- EL SISTEMA ELECTRICO REGULADO, DEBE LLEVAR UN CONDUCTOR VERDE CALIBRE 12 AWG AISLADO THHN/THWN, PARA EL SISTEMA DE TIERRA AISLADO.
- CADA LUMINARIA DEBE ESTAR SOPORTADA DE FORMA INDEPENDIENTE DEL CIELO FLEJO.
- CADA LUMINARIA DEBE CONECTARSE A LA CADA ELECTRICA, CON CABLE ENCAUCHADO 3X18AWG, Y EMPALMADO CON CONECTORES DE RESISTE. LA CADA DEBE TENER PREGNATORIA.
- TODAS LAS LUMINARIAS DEBEN ESTAR ATERRIZADAS A TIERRA.