



**NOMBRE DEL PROYECTO:**  
**ESPACIOS DE VIDA**  
MINISTERIO DE CULTURA

**BIBLIOTECA**  
**SAN JUAN DE URABA**  
**ANTIOQUIA**

CODIGO MIN. CULTURA:  
05659

DIRECCION DE INMUEBLE:  
CENTRO CARRERA 21

MAT. INMOBILIARIA:  
ACTA DE POSESION

PROYECTO ARQUITECTONICO:  
ARQ. ALEJANDRO SOKOLOFF  
4312 CND

PROYECTO TECNICO:  
ING. PABLO BARRERA MONROY  
25205-14547 CN

ASESOR MINISTERIO DE CULTURA

COORDINADOR GENERAL DE PROYECTO  
MINISTERIO DE CULTURA  
ARQ. JORGE ALBERTO GIRALDO B.

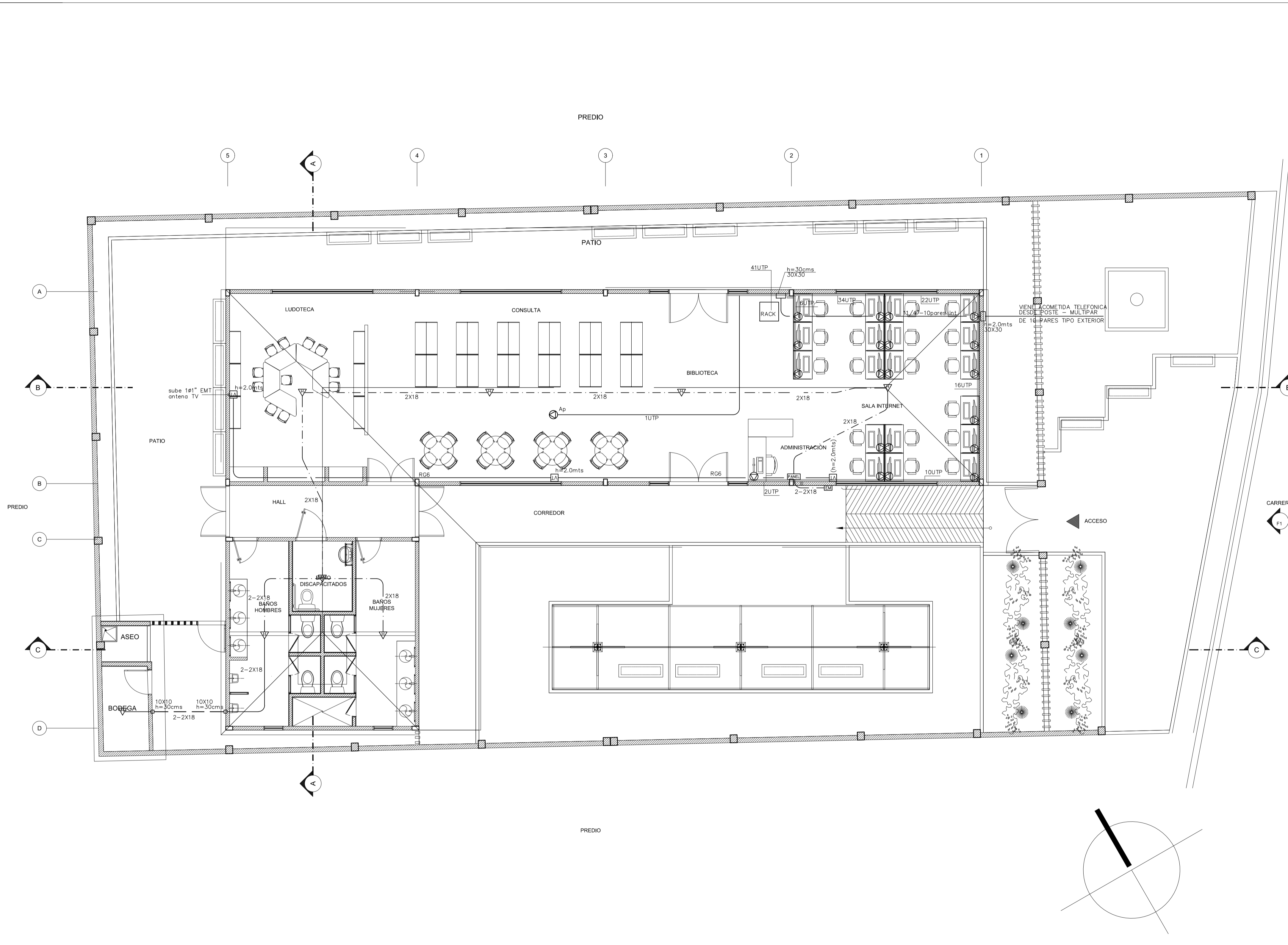
**NOTAS:**  
-No tomar medidas directamente sobre el plano.  
-No hacer modificaciones a los planos sin la autorización de los arquitectos encargados.  
-Este plano anula a los anteriores a esta fecha.  
-Verificar y confrontar las medidas en obra.

OBSERVACIONES:

CONTENIDO:  
**PLANTA COMUNICACIONES**  
**DETECCION INCENDIOS**

ESCALA: 1:75  
FECHA: 13 - FEB / 2014

PLANO DE REFERENCIA:  
PROY-ELEC-02-SAN JUAN DE URABA-B-PL1AL4.dwg



**CONTENIDO**  
**PLANTA COMUNICACIONES**  
**DETECCION INCENDIOS**

**PROYECTO ELECTRICO**  
PABLO BARRERA MONROY  
INGENIERIA ELECTRICA  
*Pablo Barrera Monroy*  
Tel: +57(1) 2491966 Cel: 310 3256650 mail: pablobarreram@yahoo.es / gmail.com Bogota D.C.

CONVENCIONES	
	MEDIDOR EMERGENCIA
	TABLERO DISTRIBUCION
	TABLERO ALUMBRADO
	GAB. CONTROL ALUMBRADO
	CONTACTORES/TELEINTERRUPTORES
	GAB. CONTROL ALARMA/NOTIFICACIONES
	SELECCIONADORES
	RACK DE VOZ Y DATOS
	DETECTOR DE INCENDIOS
	PANEL DE ALARMA
	INTERMEDIARIO AUTOMATICO
	SENSOR TEMPERATURA
	TRANSFORMADOR
	FUSIBLE
	CONECTOR
	LUMINARIA LED 5W, 1.25W
	LUMINARIA FLUORESCENTE T5 20W, 1.25W
	LUMINARIA LED 20W, 60x60cm
	LUMINARIA FLUORESCENTE T5 4X17W, 60x60cm
	BALA LED 30W
	BALA FLUORESCENTE COMPACTA 20W
	BALA FLUORESCENTE COMPACTA 20W
	BALA FLUORESCENTE COMPACTA 20W
	ROSETA FLUORESCENTE COMPACTA 20W
	APLIQUE FLUORESCENTE COMPACTO 20W
	LUMINARIA FLUORESCENTE COMPACTA REATORAL 20W (h=30cm)
	LUMINARIA FLUORESCENTE COMPACTA REATORAL 20W (h=30cm)
	ROSETA CON CADENA
	LUMINARIA REFLECTOR JARDIN
	LUMINARIA POSTE ORNAMENTAL (BLANCO)
	LUMINARIA EN POSTE ORNAMENTAL (BLANCO)
	LUMINARIA DE EMERGENCIA LED TIPO APILAJE 10W (h=2.0m)
	LUMINARIA DE EMERGENCIA LED PARA TECHO 10W (h=2.0m)
	BIRO DE EMERGENCIA LED MURD 10W (h=2.0m)
	INTERMEDIARIO SENCILLO (SAMP, 27VOLT/10-11-10W)
	INTERMEDIARIO DOBLE (SAMP, 27VOLT/10-11-10W)
	INTERMEDIARIO COMBINABLE (SAMP, 27VOLT/10-11-10W)
	FLUJADOR DE LUZ (SAMP, 27VOLT/10-11-10W)
	LINEA DE CONTROL
	TOMACORRIENTE DOBLE CON POLO POLVO A TIERRA 15A, 125V
	TOMACORRIENTE DOBLE CON POLO POLVO A TIERRA AISLADO 15A, 125V
	TOMACORRIENTE DOBLE CON POLO POLVO A TIERRA TIPO GFCI 15A, 125V
	TOMACORRIENTE ESPECIAL
	TELEFONO
	TOMA TV (h=1.80m)
	TOMA VOZ Y DATOS (h=1.80m)
	SECCIONADOR
	PANEL INCENDIO (h=1.80m)
	DETECTOR DE HUMOS (h=2.0m)
	ESTACION MANUAL (h=2.0m)
	VENTILADOR DE MURO (h=2.0m)
	VENTILADOR DE TECHO (h=2.0m)
	REGULADOR VELOCIDAD (h=1.80m)
	PARLANTE
	TUBERIA A LA VISTA POR TECHO/PIR MUJERES
	SECCIONADOR (h=1.50m)
	SENSOR DETECTOR DE PRESENCIA FOTOCELDA
	TUBERIA QUE SUBE
	TUBERIA QUE BAJA
	ATERRISAJE A TIERRA
	PLANTA CAPTADORA
	ELECTRODO DE TIERRA
	MALLA CABLEADA 3/8" x 44"
	CAJA DE PASO
	BANDEJA PORTACABLES
	TECHO O MURD (h=2.0m)
	CANALETA SUPERFICIAL
	TUBERIA INCRUSTADA POR PISO
	CANALETA SUPERFICIAL
	A 10 CMS DE PISO
	A TABLERO
	TUBERIA AISLADA TA (ver 02)
	TUBERIA GENERAL T03 (ver 02)
	NEUTRO (N) (ver 02)
	FASES (F) (ver 02)
	PROTECCION FALLA TIERRA
	ACCES POINT
	POWER PACE
	UTENSILIOS
	SENSOR AFIRMANDO
	SENSOR DUAL
	SENSOR ULTRASONICO

**NOTAS:**  
- LAS INSTALACIONES DEBEN HACERSE DE ACUERDO AL REGLAMENTO TECNICO DE INSTALACIONES ELECTRICAS "RETE"  
- LA INFORMACION CONTINUA EN PLANOS, CANTIDADES DE OBRA Y ESPECIFICACIONES SON COMPLEMENTARIAS ENTRE SI.  
- EL MINIMO TAMAÑO DEL CONDUCTOR DEBE SER No. 12 AWG THHN/THWN, A MENOS QUE SE ESPECIFIQUE.  
- EN MINIMO TAMAÑO DE LA TUBERIA DEBE SER 3/4" A MENOS QUE SE ESPECIFIQUE.  
- TODA LA TUBERIA INSTALADA A LA VISTA DEBE SER CONDUIT METALICA GALVANIZADA UMANA TIPO EMT.  
- LA TUBERIA EMPOTRADA O EMERGEDA EN CONCRETO O EN MURD DEBE SER PVC TIPO PESADO.  
- TODO EL CONDUCTOR DEBE SER THHN/THWN (90 GRADOS CENT).  
- TODA LA TUBERIA DEBE LLEVAR UN CONDUCTOR DESIGNADO EN TODO SU RECORRIDO, CALIBRE No. 12 AWG, PARA EL SISTEMA DE TIERRA GENERAL.  
- EL SISTEMA ELECTRICO REGULADO, DEBE LLEVAR UN CONDUCTOR VERDE CALIBRE No. 12 AWG, AISLADO THHN/THWN, PARA EL SISTEMA DE TIERRA AISLADO.  
- CADA LUMINARIA DEBE ESTAR SOPORTADA DE FORMA INDEPENDIENTE DEL CIELO RASO.  
- CADA LUMINARIA DEBE CONECTARSE A LA CUA ELECTRICA, CON CABLE ENCAJADO 3X18AWG, Y EMPALMADO CON CONECTORES DE RESISTE LA CALA QUE TENGA PRENAGATORIA.  
- TODAS LAS LUMINARIAS DEBEN ESTAR ATERRIZADAS A TIERRA.