

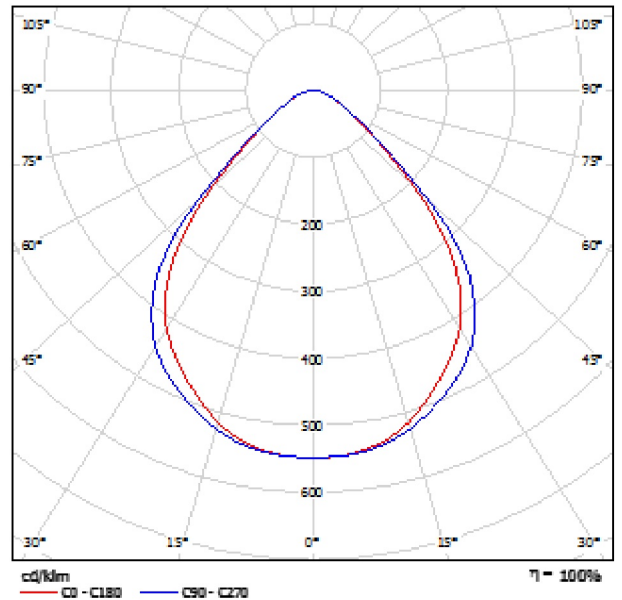
PBM

Proyecto elaborado por ING. PABLO BARRERA MONROY
 Teléfono 310 3256650
 Fax (571) 2491966
 e-Mail pablobarreram@yahoo.es / gmail.com

Philips BCS640 W21L125 1xLED48/840 MLO-PC / Hoja de datos de luminarias



Emisión de luz 1:



Clasificación luminarias según CIE: 100
 Código CIE Flux: 70 94 99 100 100

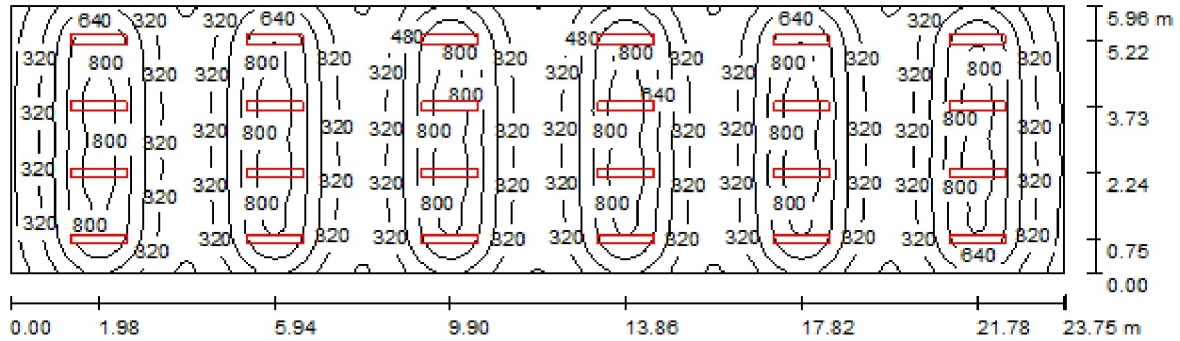
Emisión de luz 1:

Valoración de deslumbramiento según UGR											
n Techo	70	70	90	90	90	90	70	70	90	90	
n Paredes	90	90	90	90	90	90	90	90	90	90	
n Suelo	20	20	20	20	20	20	20	20	20	20	
Tamaño d el local X Y	Medida en perpendicular al eje de la lámpara					Medida longitudinalmente al eje de la lámpara					
2H	2H	18,7	17,7	17,0	17,9	18,1	17,1	18,1	17,4	18,3	
	3H	17,0	17,9	17,3	18,2	18,4	17,4	18,3	17,7	18,5	
	4H	17,1	18,0	17,4	18,2	18,5	17,5	18,3	17,8	18,6	
	8H	17,1	17,9	17,3	18,2	18,5	17,5	18,3	17,8	18,6	
	12H	17,1	17,9	17,3	18,2	18,5	17,5	18,2	17,8	18,6	
4H	2H	18,8	17,7	17,1	17,9	18,2	17,2	18,0	17,5	18,5	
	3H	17,2	17,9	17,3	18,3	18,6	17,5	18,3	17,9	18,6	
	4H	17,4	18,0	17,3	18,4	18,7	17,7	18,3	18,1	18,7	
	8H	17,3	18,0	17,9	18,4	18,8	17,8	18,3	18,2	18,7	
	12H	17,3	18,0	17,9	18,4	18,8	17,8	18,2	18,2	18,6	
8H	4H	17,4	17,9	17,9	18,3	18,7	17,7	18,2	18,2	18,6	
	8H	17,8	18,0	18,0	18,4	18,8	17,9	18,3	18,3	18,7	
	8H	17,8	17,9	18,1	18,4	18,9	17,9	18,2	18,4	18,7	
	12H	17,8	17,9	18,1	18,3	18,8	17,9	18,2	18,4	18,6	
	12H	17,4	17,8	17,9	18,2	18,7	17,7	18,1	18,1	18,5	
Variación de la posición del espectador para separaciones dentro luminarias	S = 1,0H	42,8 / -1,9					42,9 / -1,8				
	S = 1,5H	42,0 / -2,5					42,4 / -2,7				
	S = 2,0H	43,5 / -3,2					44,0 / -3,4				
Tabla estándar	S102					S102					
Su modo de conversión	-0,2					0,2					
Índice de deslumbramiento corregido en relación a 2500lm Flujo luminoso total											

PBM

Proyecto elaborado por ING. PABLO BARRERA MONROY
 Teléfono 310 3256650
 Fax (571) 2491966
 e-Mail pablobarreram@yahoo.es / gmail.com

Local 1 / Resumen



Altura del local: 2.410 m, Altura de montaje: 2.410 m, Factor mantenimiento: 0.80

Valores en Lux, Escala 1:170

Superficie	ρ [%]	E_m [lx]	E_{min} [lx]	E_{max} [lx]	E_{min} / E_m
Plano útil	/	484	118	888	0.245
Suelo	20	447	190	620	0.424
Techo	70	87	58	99	0.672
Paredes (4)	50	172	69	435	/

Plano útil:

Altura: 0.850 m
 Trama: 128 x 64 Puntos
 Zona marginal: 0.000 m

Lista de piezas - Luminarias

N°	Pieza	Designación (Factor de corrección)	Φ (Luminaria) [lm]	Φ (Lámparas) [lm]	P [W]
1	24	Philips BCS640 W21L125 1xLED48/840 MLO-PC (1.000)	3500	3500	54.0
			Total: 84000	Total: 84000	1296.0

Valor de eficiencia energética: $9.16 \text{ W/m}^2 = 1.89 \text{ W/m}^2/100 \text{ lx}$ (Base: 141.55 m^2)

PBM

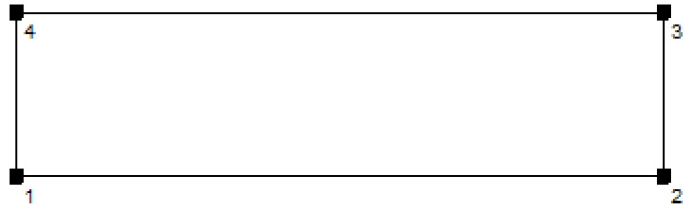
Proyecto elaborado por ING. PABLO BARRERA MONROY
 Teléfono 310 3256650
 Fax (571) 2491966
 e-Mail pablobarreram@yahoo.es / gmail.com

Local 1 / Protocolo de entrada

Altura del plano útil: 0.850 m
 Zona marginal: 0.000 m

Factor mantenimiento: 0.80

Altura del local: 2.410 m
 Base: 141.55 m²



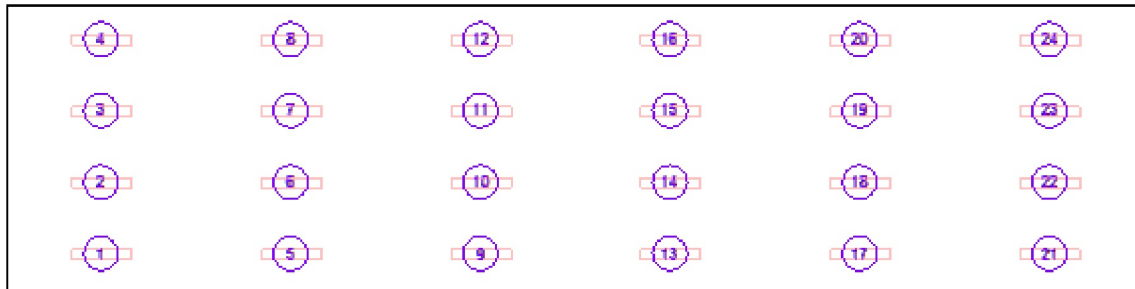
Superficie	Rho [%]	desde ([m] [m])	hacia ([m] [m])	Longitud [m]
Suelo	20	/	/	/
Techo	70	/	/	/
Pared 1	50	(0.000 0.000)	(23.750 0.000)	23.750
Pared 2	50	(23.750 0.000)	(23.750 5.960)	5.960
Pared 3	50	(23.750 5.960)	(0.000 5.960)	23.750
Pared 4	50	(0.000 5.960)	(0.000 0.000)	5.960

PBM

Proyecto elaborado por ING. PABLO BARRERA MONROY
 Teléfono 310 3256650
 Fax (571) 2491966
 e-Mail pablobarreram@yahoo.es / gmail.com

Local 1 / Luminarias (lista de coordenadas)

Philips BCS640 W21L125 1xLED48/840 MLO-PC
 3500 lm, 54.0 W, 1 x 1 x LED48/840/- (Factor de corrección 1.000).



N°	Posición [m]			Rotación [°]		
	X	Y	Z	X	Y	Z
1	1.980	0.750	2.410	0.0	0.0	90.0
2	1.980	2.240	2.410	0.0	0.0	90.0
3	1.980	3.730	2.410	0.0	0.0	90.0
4	1.980	5.220	2.410	0.0	0.0	90.0
5	5.940	0.750	2.410	0.0	0.0	90.0
6	5.940	2.240	2.410	0.0	0.0	90.0
7	5.940	3.730	2.410	0.0	0.0	90.0
8	5.940	5.220	2.410	0.0	0.0	90.0
9	9.900	0.750	2.410	0.0	0.0	90.0
10	9.900	2.240	2.410	0.0	0.0	90.0
11	9.900	3.730	2.410	0.0	0.0	90.0
12	9.900	5.220	2.410	0.0	0.0	90.0
13	13.860	0.750	2.410	0.0	0.0	90.0
14	13.860	2.240	2.410	0.0	0.0	90.0
15	13.860	3.730	2.410	0.0	0.0	90.0
16	13.860	5.220	2.410	0.0	0.0	90.0
17	17.820	0.750	2.410	0.0	0.0	90.0
18	17.820	2.240	2.410	0.0	0.0	90.0
19	17.820	3.730	2.410	0.0	0.0	90.0
20	17.820	5.220	2.410	0.0	0.0	90.0
21	21.780	0.750	2.410	0.0	0.0	90.0
22	21.780	2.240	2.410	0.0	0.0	90.0
23	21.780	3.730	2.410	0.0	0.0	90.0
24	21.780	5.220	2.410	0.0	0.0	90.0