

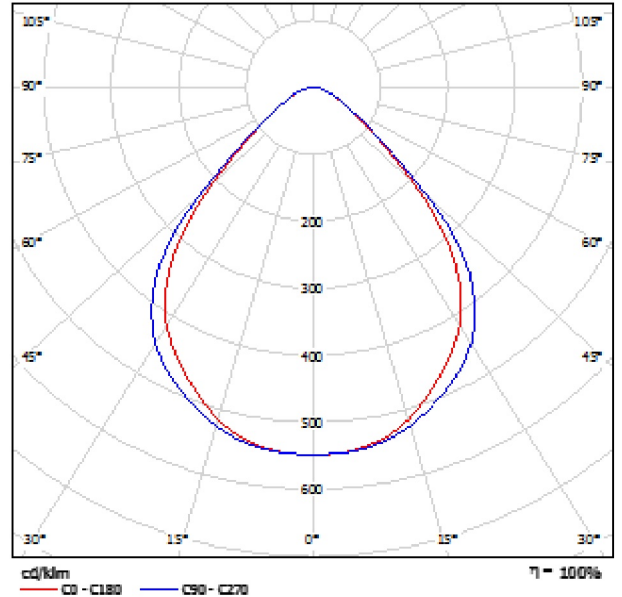
PBM

Proyecto elaborado por ING. PABLO BARRERA MONROY
 Teléfono 310 3256650
 Fax (571) 2491966
 e-Mail pablobarreram@yahoo.es / gmail.com

Philips BCS640 W21L125 1xLED48/840 MLO-PC / Hoja de datos de luminarias



Emisión de luz 1:



Clasificación luminarias según CIE: 100
 Código CIE Flux: 70 94 99 100 100

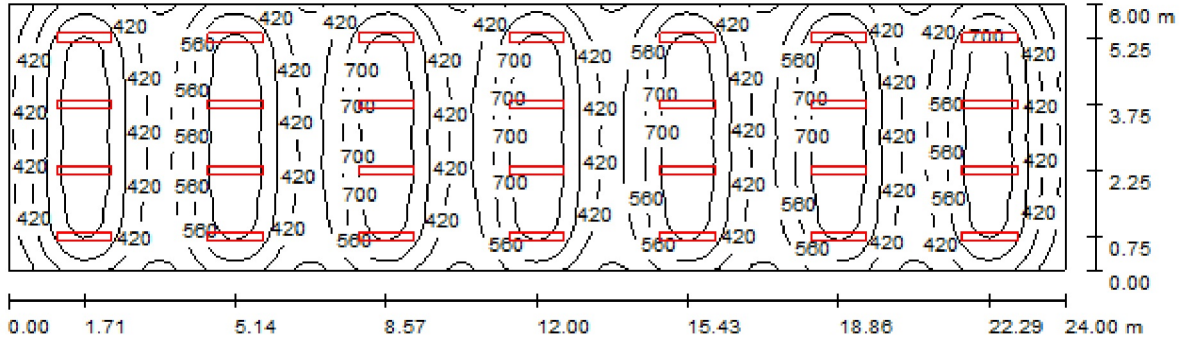
Emisión de luz 1:

Valoración de deslumbramiento según UGR											
n Techo	70	70	90	90	90	90	70	70	90	90	
n Paredes	90	90	90	90	90	90	90	90	90	90	
n Suelo	20	20	20	20	20	20	20	20	20	20	
Tamaño d el local X Y	Mínimo en perpendicular al eje de la lámpara					Mínimo longitudinalmente al eje de la lámpara					
2H	2H	18,7	17,7	17,0	17,9	18,1	17,1	18,1	17,4	18,3	
	3H	17,0	17,9	17,3	18,2	18,4	17,4	18,3	17,7	18,5	
	4H	17,1	18,0	17,4	18,2	18,5	17,5	18,3	17,8	18,6	
	8H	17,1	17,9	17,3	18,2	18,5	17,5	18,3	17,8	18,6	
	12H	17,1	17,9	17,3	18,2	18,5	17,5	18,2	17,8	18,6	
4H	2H	18,8	17,7	17,1	17,9	18,2	17,2	18,0	17,8	18,6	
	3H	17,2	17,9	17,3	18,3	18,6	17,5	18,3	17,9	18,6	
	4H	17,4	18,0	17,3	18,4	18,7	17,7	18,3	18,1	18,7	
	8H	17,3	18,0	17,9	18,4	18,8	17,8	18,3	18,2	18,7	
	12H	17,3	18,0	17,9	18,4	18,8	17,8	18,2	18,2	18,6	
8H	4H	17,4	17,9	17,9	18,3	18,7	17,7	18,2	18,2	18,6	
	8H	17,8	18,0	18,0	18,4	18,8	17,9	18,3	18,3	18,7	
	8H	17,8	17,9	18,1	18,4	18,9	17,9	18,2	18,4	18,7	
	12H	17,8	17,9	18,1	18,3	18,8	17,9	18,2	18,4	18,6	
	12H	17,4	17,8	17,9	18,2	18,7	17,7	18,1	18,1	18,5	
Variación de la posición del espectador para separaciones dentro luminarias	S = 1,0H	42,8 / -1,9					42,9 / -1,8				
	S = 1,5H	42,0 / -2,5					42,4 / -2,7				
	S = 2,0H	43,5 / -3,2					44,0 / -3,4				
Tabla estándar	S102					S102					
Su modo de conversión	-0,2					0,2					
Índice de deslumbramiento corregido en relación a 2500lm Flujo luminoso total											

PBM

Proyecto elaborado por ING. PABLO BARRERA MONROY
 Teléfono 310 3256650
 Fax (571) 2491966
 e-Mail pablobarreram@yahoo.es / gmail.com

Local 1 / Resumen



Altura del local: 2.560 m, Altura de montaje: 2.560 m, Factor mantenimiento: 0.80

Valores en Lux, Escala 1:172

Superficie	ρ [%]	E_m [lx]	E_{min} [lx]	E_{max} [lx]	E_{min} / E_m
Plano útil	/	548	183	839	0.334
Suelo	20	505	242	630	0.479
Techo	70	100	66	112	0.664
Paredes (4)	50	204	82	449	/

Plano útil:

Altura: 0.850 m
 Trama: 128 x 64 Puntos
 Zona marginal: 0.000 m

Porcentaje de puntos con menos de 400 lx (para IEQ-7): 23.52%.

Lista de piezas - Luminarias

N°	Pieza	Designación (Factor de corrección)	Φ (Luminaria) [lm]	Φ (Lámparas) [lm]	P [W]
1	28	Philips BCS640 W21L125 1xLED48/840 MLO-PC (1.000)	3500	3500	54.0
			Total: 98000	Total: 98000	1512.0

Valor de eficiencia energética: $10.50 \text{ W/m}^2 = 1.92 \text{ W/m}^2/100 \text{ lx}$ (Base: 144.00 m^2)

PBM

Proyecto elaborado por ING. PABLO BARRERA MONROY
 Teléfono 310 3256650
 Fax (571) 2491966
 e-Mail pablobarreram@yahoo.es / gmail.com

Local 1 / Protocolo de entrada

Altura del plano útil: 0.850 m
 Zona marginal: 0.000 m

Factor mantenimiento: 0.80

Altura del local: 2.560 m
 Base: 144.00 m²



Superficie	Rho [%]	desde ([m] [m])	hacia ([m] [m])	Longitud [m]
Suelo	20	/	/	/
Techo	70	/	/	/
Pared 1	50	(0.000 0.000)	(24.000 0.000)	24.000
Pared 2	50	(24.000 0.000)	(24.000 6.000)	6.000
Pared 3	50	(24.000 6.000)	(0.000 6.000)	24.000
Pared 4	50	(0.000 6.000)	(0.000 0.000)	6.000

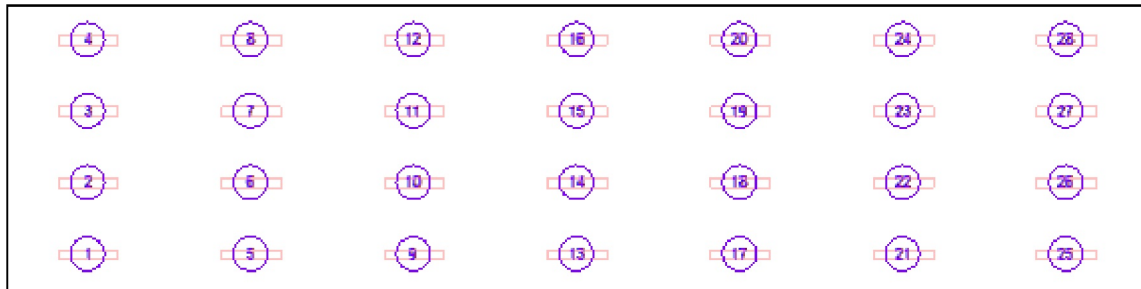
PBM

Proyecto elaborado por ING. PABLO BARRERA MONROY
 Teléfono 310 3256650
 Fax (571) 2491966
 e-Mail pablobarreram@yahoo.es / gmail.com

Local 1 / Luminarias (lista de coordenadas)

Philips BCS640 W21L125 1xLED48/840 MLO-PC

3500 lm, 54.0 W, 1 x 1 x LED48/840/- (Factor de corrección 1.000).



N°	Posición [m]			Rotación [°]		
	X	Y	Z	X	Y	Z
1	1.710	0.750	2.560	0.0	0.0	90.0
2	1.710	2.250	2.560	0.0	0.0	90.0
3	1.710	3.750	2.560	0.0	0.0	90.0
4	1.710	5.250	2.560	0.0	0.0	90.0
5	5.140	0.750	2.560	0.0	0.0	90.0
6	5.140	2.250	2.560	0.0	0.0	90.0
7	5.140	3.750	2.560	0.0	0.0	90.0
8	5.140	5.250	2.560	0.0	0.0	90.0
9	8.570	0.750	2.560	0.0	0.0	90.0
10	8.570	2.250	2.560	0.0	0.0	90.0
11	8.570	3.750	2.560	0.0	0.0	90.0
12	8.570	5.250	2.560	0.0	0.0	90.0
13	12.000	0.750	2.560	0.0	0.0	90.0
14	12.000	2.250	2.560	0.0	0.0	90.0
15	12.000	3.750	2.560	0.0	0.0	90.0
16	12.000	5.250	2.560	0.0	0.0	90.0
17	15.430	0.750	2.560	0.0	0.0	90.0
18	15.430	2.250	2.560	0.0	0.0	90.0
19	15.430	3.750	2.560	0.0	0.0	90.0
20	15.430	5.250	2.560	0.0	0.0	90.0
21	18.860	0.750	2.560	0.0	0.0	90.0
22	18.860	2.250	2.560	0.0	0.0	90.0
23	18.860	3.750	2.560	0.0	0.0	90.0
24	18.860	5.250	2.560	0.0	0.0	90.0
25	22.290	0.750	2.560	0.0	0.0	90.0
26	22.290	2.250	2.560	0.0	0.0	90.0
27	22.290	3.750	2.560	0.0	0.0	90.0
28	22.290	5.250	2.560	0.0	0.0	90.0