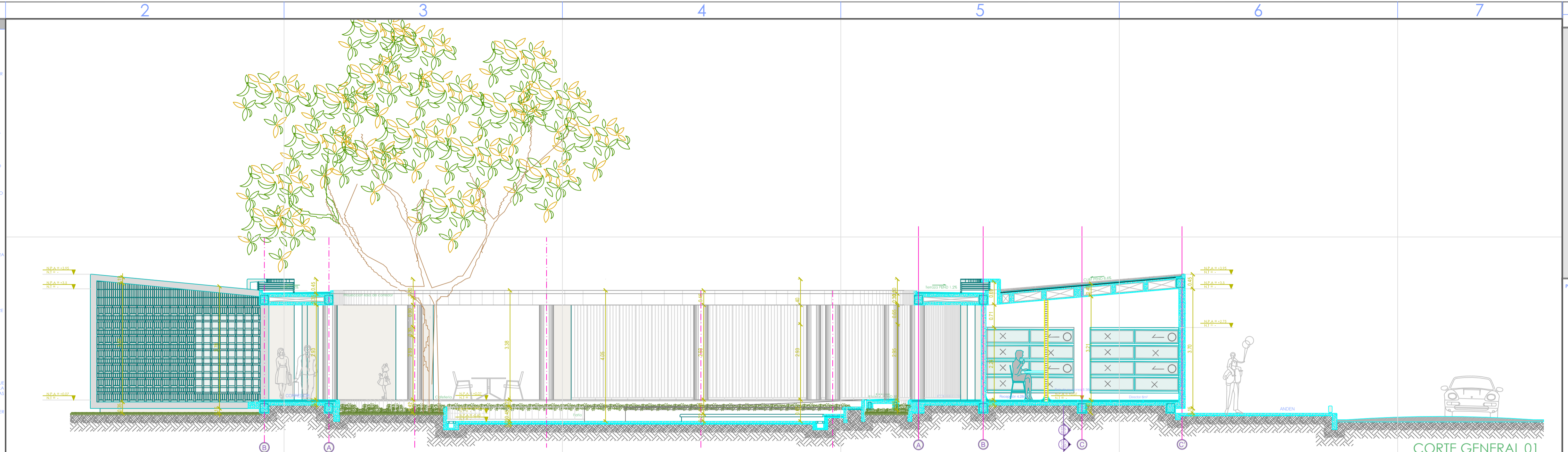
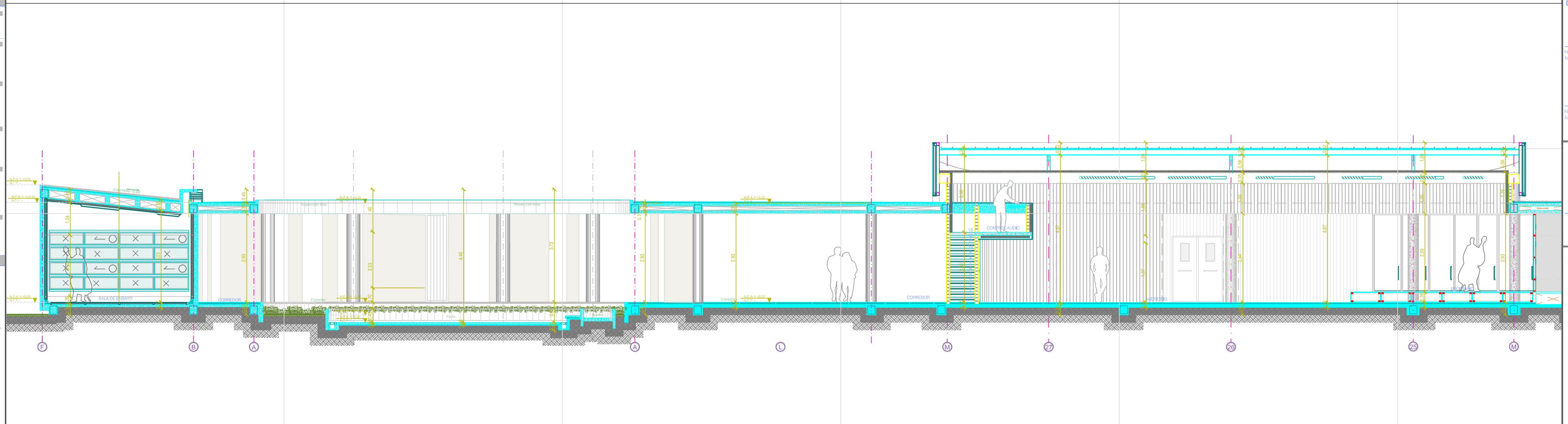



A	NOTAS TÉCNICAS
	<p>1- TODOS LOS ELEMENTOS QUE NO ESTÉN CONGRUADOS EN LOS PLANOS DE PROYECTO ARQUITECTÓNICO O PROYECTO TÉCNICO NO SON RESPONSABLES DEL EQUIPO PROFESIONAL DE DISEÑADORES DEL PROYECTO.</p> <p>2- TODOS LOS ELEMENTOS CONSTRUCTIVOS QUE REQUIERAN SOLUCIÓN ESTRUCTURAL HACEN PARTE DEL PROYECTO ESTRUCTURAL DISEÑADO POR EL INGENIERO ESTRUCTURAL.</p> <p>3- TODOS LOS ELEMENTOS CONSTRUCTIVOS NO ESTRUCTURALES DEBEN DISEÑARSE CON UN NIVEL DE DISEÑO Y SEGÚN LO ESTABLECIDO EN EL CÓDIGO DE LA OBRA. ELEMENTOS NO ESTRUCTURALES.</p> <p>4- TODOS LOS ELEMENTOS CONSTRUCTIVOS NO ESTRUCTURALES NO CONGRUADOS EN ESTOS PLANOS DEBEN TENER SOLUCIÓN EN COMITÉ DE OBRA Y SER CONGRUADOS EN EL LIBRO OFICIAL DE OBRA O SIMILAR.</p> <p>5- LOS ELEMENTOS DE DISEÑO DE LOS ASSESORES TÉCNICOS DEBEN SER REFERENCIADOS EN SU RESPECTIVO DISEÑO.</p> <p>6- LOS DISEÑOS DE FORMALERÍA DEBEN SER ENTREGADOS AL EQUIPO DE DISEÑO POR PARTE DEL CONSTRUCTOR PARA SU APROBACIÓN Y PRODUCCIÓN DEL PLANO CORRESPONDIENTE.</p> <p>7- TODO CAMBIO QUE SE PROPONGA SERÁ DISCUTIDO Y SOLUCIONADO EN COMITÉ DE OBRA CON EL VOTO DEL ARQUITECTO DISEÑADOR Y SERÁ CONGRUADO EN EL LIBRO OFICIAL DE OBRA O SIMILAR. DE SER NECESARIO, PRODUCIRÁ PLANO MODIFICATORIO.</p> <p>8- LOS PLANOS QUE NO ESTÉN FIRMADOS POR EL RESPONSABLE DE CADA UNO DE LOS DISEÑOS NO TENDRÁN NINGUNA VALIDEZ Y NO SERÁN RESPONSABLES DEL EQUIPO PROFESIONAL QUE LOS ELABORÓ.</p> <p>9- TODOS LOS NIVELES Y MEDIDAS DEBEN SER VERIFICADOS EN OBRA POR EL CONTRATISTA.</p> <p>10- EL CONTRATISTA DEBE REGISTRAR LAS COTAS.</p> <p>11- TODAS LAS MEDIDAS SERÁN VERIFICADAS EN OBRA. CUALQUIER INCORRECCIÓN SERÁ RESUELTA POR EL EQUIPO DE DISEÑO.</p> <p>12- LOS PLANOS ARQUITECTÓNICOS ELABORADOS POR EL EQUIPO DE DISEÑO DEBEN SER ENTREGADOS A LA OBRA PARA CUALQUIER OTRO DISEÑO TÉCNICO, POR LO TANTO LOS PLANOS ARQUITECTÓNICOS PRIMARIOS SON LOS PLANOS TÉCNICOS.</p> <p>13- TODOS LOS MATERIALES A LA VISTA, ACCESORIOS Y APARATOS REFERENCIADOS EN ESTOS PLANOS DEBEN SER VERIFICADOS EN OBRA POR EL INGENIERO DISEÑADOR.</p> <p>14- SE DEBE GARANTIZAR LA ESTABILIDAD DE LOS TALUDES, POR TANTO EL DISEÑO DE ESTOS DEBE TENER LA APROBACIÓN DEL INGENIERO DE TALUDES PARA TODOS LOS CASOS.</p> <p>15- LAS ESPECIFICACIONES DE ACABADOS POR ESPACIO QUE APAREZCAN EN LOS PLANOS GENERALES DEBEN SER GENERALIZADAS, POR TANTO LA CONSTRUCCIÓN DEBE RESPONDER POR LAS ESPECIFICACIONES DETALLADAS DE ESTOS ÍTEM, QUE SE ENCONTRARÁN EN LOS PLANOS DE DETALLE.</p> <p>16- TODAS LAS MEDIDAS ESTÁN DADAS EN METROS Y DEBEN SER VERIFICADAS EN OBRA.</p> <p>17- EL CONSULTOR DE DISEÑO ARQUITECTÓNICO NO ES EL RESPONSABLE DE LOS DISEÑOS DE MUEBLES FIJOS Y/O MÓVILES DE LA INFRAESTRUCTURA EDUCATIVA.</p>
B	CONDICIONES TÉCNICAS
	<p>1- CONDICIONES TÉCNICAS</p> <p>1.1. CONDICIONES TÉCNICAS</p> <p>1.2. CONDICIONES TÉCNICAS</p> <p>1.3. CONDICIONES TÉCNICAS</p> <p>1.4. CONDICIONES TÉCNICAS</p> <p>1.5. CONDICIONES TÉCNICAS</p> <p>1.6. CONDICIONES TÉCNICAS</p> <p>1.7. CONDICIONES TÉCNICAS</p> <p>1.8. CONDICIONES TÉCNICAS</p> <p>1.9. CONDICIONES TÉCNICAS</p> <p>1.10. CONDICIONES TÉCNICAS</p> <p>1.11. CONDICIONES TÉCNICAS</p> <p>1.12. CONDICIONES TÉCNICAS</p> <p>1.13. CONDICIONES TÉCNICAS</p> <p>1.14. CONDICIONES TÉCNICAS</p> <p>1.15. CONDICIONES TÉCNICAS</p> <p>1.16. CONDICIONES TÉCNICAS</p> <p>1.17. CONDICIONES TÉCNICAS</p> <p>1.18. CONDICIONES TÉCNICAS</p> <p>1.19. CONDICIONES TÉCNICAS</p> <p>1.20. CONDICIONES TÉCNICAS</p> <p>1.21. CONDICIONES TÉCNICAS</p> <p>1.22. CONDICIONES TÉCNICAS</p> <p>1.23. CONDICIONES TÉCNICAS</p> <p>1.24. CONDICIONES TÉCNICAS</p> <p>1.25. CONDICIONES TÉCNICAS</p> <p>1.26. CONDICIONES TÉCNICAS</p> <p>1.27. CONDICIONES TÉCNICAS</p> <p>1.28. CONDICIONES TÉCNICAS</p> <p>1.29. CONDICIONES TÉCNICAS</p> <p>1.30. CONDICIONES TÉCNICAS</p>
C	CONDICIONES TÉCNICAS
	<p>1- CONDICIONES TÉCNICAS</p> <p>1.1. CONDICIONES TÉCNICAS</p> <p>1.2. CONDICIONES TÉCNICAS</p> <p>1.3. CONDICIONES TÉCNICAS</p> <p>1.4. CONDICIONES TÉCNICAS</p> <p>1.5. CONDICIONES TÉCNICAS</p> <p>1.6. CONDICIONES TÉCNICAS</p> <p>1.7. CONDICIONES TÉCNICAS</p> <p>1.8. CONDICIONES TÉCNICAS</p> <p>1.9. CONDICIONES TÉCNICAS</p> <p>1.10. CONDICIONES TÉCNICAS</p> <p>1.11. CONDICIONES TÉCNICAS</p> <p>1.12. CONDICIONES TÉCNICAS</p> <p>1.13. CONDICIONES TÉCNICAS</p> <p>1.14. CONDICIONES TÉCNICAS</p> <p>1.15. CONDICIONES TÉCNICAS</p> <p>1.16. CONDICIONES TÉCNICAS</p> <p>1.17. CONDICIONES TÉCNICAS</p> <p>1.18. CONDICIONES TÉCNICAS</p> <p>1.19. CONDICIONES TÉCNICAS</p> <p>1.20. CONDICIONES TÉCNICAS</p> <p>1.21. CONDICIONES TÉCNICAS</p> <p>1.22. CONDICIONES TÉCNICAS</p> <p>1.23. CONDICIONES TÉCNICAS</p> <p>1.24. CONDICIONES TÉCNICAS</p> <p>1.25. CONDICIONES TÉCNICAS</p> <p>1.26. CONDICIONES TÉCNICAS</p> <p>1.27. CONDICIONES TÉCNICAS</p> <p>1.28. CONDICIONES TÉCNICAS</p> <p>1.29. CONDICIONES TÉCNICAS</p> <p>1.30. CONDICIONES TÉCNICAS</p>
D	CONDICIONES TÉCNICAS
	<p>1- CONDICIONES TÉCNICAS</p> <p>1.1. CONDICIONES TÉCNICAS</p> <p>1.2. CONDICIONES TÉCNICAS</p> <p>1.3. CONDICIONES TÉCNICAS</p> <p>1.4. CONDICIONES TÉCNICAS</p> <p>1.5. CONDICIONES TÉCNICAS</p> <p>1.6. CONDICIONES TÉCNICAS</p> <p>1.7. CONDICIONES TÉCNICAS</p> <p>1.8. CONDICIONES TÉCNICAS</p> <p>1.9. CONDICIONES TÉCNICAS</p> <p>1.10. CONDICIONES TÉCNICAS</p> <p>1.11. CONDICIONES TÉCNICAS</p> <p>1.12. CONDICIONES TÉCNICAS</p> <p>1.13. CONDICIONES TÉCNICAS</p> <p>1.14. CONDICIONES TÉCNICAS</p> <p>1.15. CONDICIONES TÉCNICAS</p> <p>1.16. CONDICIONES TÉCNICAS</p> <p>1.17. CONDICIONES TÉCNICAS</p> <p>1.18. CONDICIONES TÉCNICAS</p> <p>1.19. CONDICIONES TÉCNICAS</p> <p>1.20. CONDICIONES TÉCNICAS</p> <p>1.21. CONDICIONES TÉCNICAS</p> <p>1.22. CONDICIONES TÉCNICAS</p> <p>1.23. CONDICIONES TÉCNICAS</p> <p>1.24. CONDICIONES TÉCNICAS</p> <p>1.25. CONDICIONES TÉCNICAS</p> <p>1.26. CONDICIONES TÉCNICAS</p> <p>1.27. CONDICIONES TÉCNICAS</p> <p>1.28. CONDICIONES TÉCNICAS</p> <p>1.29. CONDICIONES TÉCNICAS</p> <p>1.30. CONDICIONES TÉCNICAS</p>
E	CONDICIONES TÉCNICAS
	<p>1- CONDICIONES TÉCNICAS</p> <p>1.1. CONDICIONES TÉCNICAS</p> <p>1.2. CONDICIONES TÉCNICAS</p> <p>1.3. CONDICIONES TÉCNICAS</p> <p>1.4. CONDICIONES TÉCNICAS</p> <p>1.5. CONDICIONES TÉCNICAS</p> <p>1.6. CONDICIONES TÉCNICAS</p> <p>1.7. CONDICIONES TÉCNICAS</p> <p>1.8. CONDICIONES TÉCNICAS</p> <p>1.9. CONDICIONES TÉCNICAS</p> <p>1.10. CONDICIONES TÉCNICAS</p> <p>1.11. CONDICIONES TÉCNICAS</p> <p>1.12. CONDICIONES TÉCNICAS</p> <p>1.13. CONDICIONES TÉCNICAS</p> <p>1.14. CONDICIONES TÉCNICAS</p> <p>1.15. CONDICIONES TÉCNICAS</p> <p>1.16. CONDICIONES TÉCNICAS</p> <p>1.17. CONDICIONES TÉCNICAS</p> <p>1.18. CONDICIONES TÉCNICAS</p> <p>1.19. CONDICIONES TÉCNICAS</p> <p>1.20. CONDICIONES TÉCNICAS</p> <p>1.21. CONDICIONES TÉCNICAS</p> <p>1.22. CONDICIONES TÉCNICAS</p> <p>1.23. CONDICIONES TÉCNICAS</p> <p>1.24. CONDICIONES TÉCNICAS</p> <p>1.25. CONDICIONES TÉCNICAS</p> <p>1.26. CONDICIONES TÉCNICAS</p> <p>1.27. CONDICIONES TÉCNICAS</p> <p>1.28. CONDICIONES TÉCNICAS</p> <p>1.29. CONDICIONES TÉCNICAS</p> <p>1.30. CONDICIONES TÉCNICAS</p>
F	CONDICIONES TÉCNICAS
	<p>1- CONDICIONES TÉCNICAS</p> <p>1.1. CONDICIONES TÉCNICAS</p> <p>1.2. CONDICIONES TÉCNICAS</p> <p>1.3. CONDICIONES TÉCNICAS</p> <p>1.4. CONDICIONES TÉCNICAS</p> <p>1.5. CONDICIONES TÉCNICAS</p> <p>1.6. CONDICIONES TÉCNICAS</p> <p>1.7. CONDICIONES TÉCNICAS</p> <p>1.8. CONDICIONES TÉCNICAS</p> <p>1.9. CONDICIONES TÉCNICAS</p> <p>1.10. CONDICIONES TÉCNICAS</p> <p>1.11. CONDICIONES TÉCNICAS</p> <p>1.12. CONDICIONES TÉCNICAS</p> <p>1.13. CONDICIONES TÉCNICAS</p> <p>1.14. CONDICIONES TÉCNICAS</p> <p>1.15. CONDICIONES TÉCNICAS</p> <p>1.16. CONDICIONES TÉCNICAS</p> <p>1.17. CONDICIONES TÉCNICAS</p> <p>1.18. CONDICIONES TÉCNICAS</p> <p>1.19. CONDICIONES TÉCNICAS</p> <p>1.20. CONDICIONES TÉCNICAS</p> <p>1.21. CONDICIONES TÉCNICAS</p> <p>1.22. CONDICIONES TÉCNICAS</p> <p>1.23. CONDICIONES TÉCNICAS</p> <p>1.24. CONDICIONES TÉCNICAS</p> <p>1.25. CONDICIONES TÉCNICAS</p> <p>1.26. CONDICIONES TÉCNICAS</p> <p>1.27. CONDICIONES TÉCNICAS</p> <p>1.28. CONDICIONES TÉCNICAS</p> <p>1.29. CONDICIONES TÉCNICAS</p> <p>1.30. CONDICIONES TÉCNICAS</p>



CORTE GENERAL 01



CORTE GENERAL 02



Libertad y Orden
Ministerio de Cultura
República de Colombia

ESPACIO COLECTIVO

ALDO MARCELO HURTADO
CARLOS HERNAN BETANCOURT

PROYECTO:

PROTOS TIPOS DE MUSICA

DISEÑO:

NOMBRE: ALDO MARCELO HURTADO
 MATRÍCULA No: A7602001-9441403 CUB

NOMBRE: CARLOS HERNAN BETANCOURT
 MATRÍCULA No: A76081999-94422038 CUB

INTERVENIDORA DE DISEÑO:

RESPONSABLE DE INTERVENIDORA:

FIRMA:
MATRÍCULA:

CONTIENE:

CORTES

ENTREGA No: **04**

referencia grafica:

GRUPO DE DISEÑO Y COLABORADORES:

ARQUITECTOS:

CARLOS HERNAN BETANCOURT
ALDO MARCELO HURTADO

ESTEBAN CASTAÑO
CATALINA OSPINA
ANDRES ROLDAN
ANGELA ANDRADE
MARIA PAULA HIDALGO

ARCHIVO:

A - 200 CORTES Y FACHADAS - GENERAL.dwg

FECHA: 01/06/2015

ESCALA:

1:75

A-200 05
47