



NOMBRE DEL PROYECTO:
ESPACIOS DE VIDA
MINISTERIO DE CULTURA

BIBLIOTECA

CORINTO CAUCA

CODIGO MIN. CULTURA:
19212

DIRECCION DE INMUEBLE:
Calle 10 # 7-14

MAT. INMOBILIARIA:
124-13241

PROYECTO ARQUITECTONICO:
ARQ. ALEJANDRO SOKOLOFF
4312 CND

PROYECTO TECNICO:
Lucia Rojas
ING. LUCIA ROJAS
25202-01992 CND

ASESOR MINISTERIO DE CULTURA

COORDINADOR GENERAL DE PROYECTO
MINISTERIO DE CULTURA

ARQ. JORGE ALBERTO GIRALDO B.

NOTAS:
-No tomar medidas directamente sobre el plano.
-No hacer modificaciones a los planos sin la autorización de los arquitectos encargados.
-Este plano anula a los anteriores a esta fecha.
-Verificar y confrontar las medidas en obra.

OBSERVACIONES:

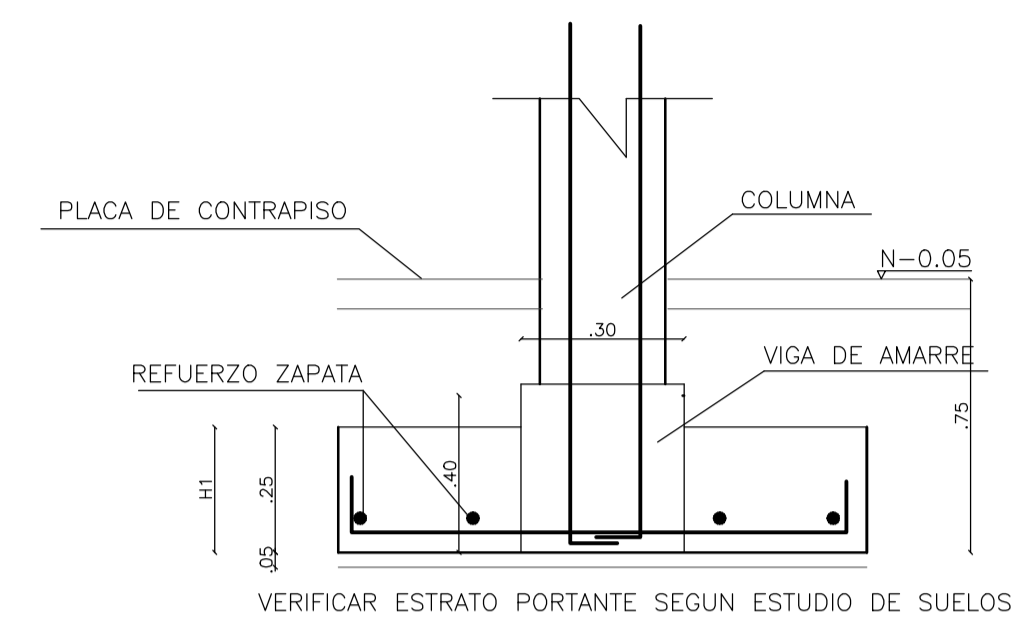
CONTENIDO:
PLANTA DE CIMENTACION

ESCALA: 1:75 **FECHA:** 06-SEP-2013

PLANO DE REFERENCIA:
PROY-EST-27-CORINTO-B-PL1AL4.dwg

CONVENCIONES COLUMNAS CONVENCIONES MUROS

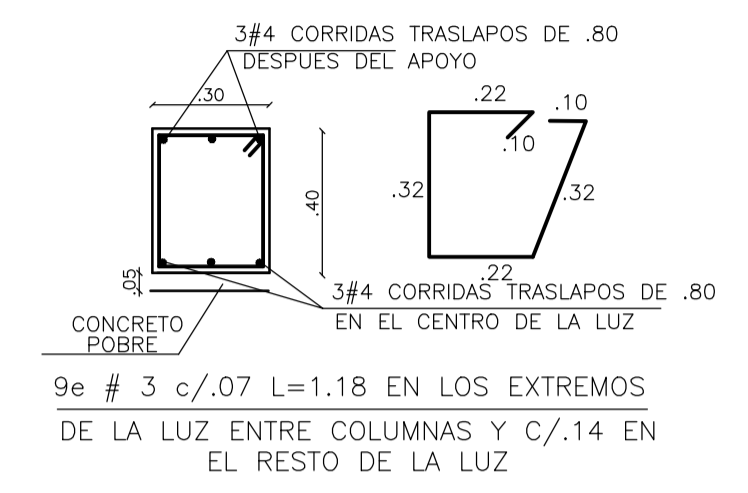
- COLUMNA EXISTENTE
- COLUMNA NUEVA
- ▨ MURO NUEVO
- ▨ MURO SIN MODIFICACION
- ▨ MURO A DEMOLER



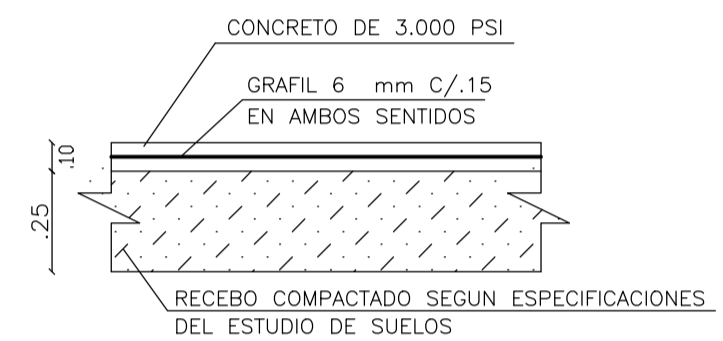
CORTE TÍPICO DE ZAPATA
SIN ESCALA

CUARO DE ZAPATAS

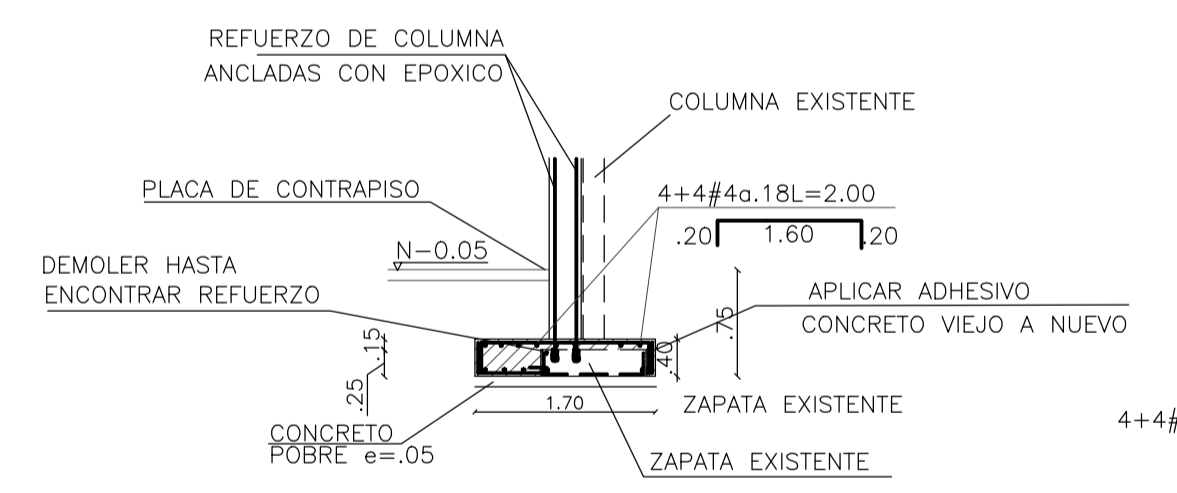
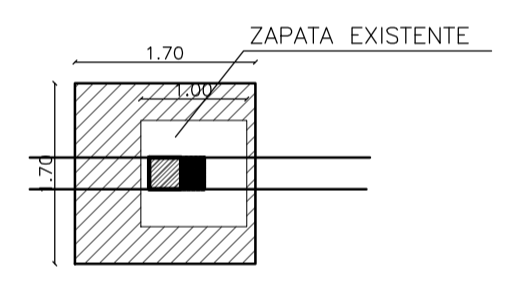
ZAPATA	CANTIDAD	L 1 MTS.	L 2 MTS.	H 1 MTS.	H 2 MTS.	REFUERZO R 1 .15	REFUERZO R 2 .15
Z - 1	2	1.10	1.10	.25	.25	5 #4c/.25 L=1.30	5 #4c/.25 L=1.30
Z - 2	2	1.40	1.40	.25	.25	6 #4c/.26 L=1.60	6 #4c/.26 L=1.60
Z - 4	12	1.00	1.00	.25	.25	5 #4c/.23 L=1.20	5 #4c/.23 L=1.20
Z - 5	2	1.70	1.70	.25	.25	8 #4c/.23 L=1.90	8 #4c/.23 L=1.90



CORTE 1-1
SIN ESCALA



CORTE TÍPICO PLACA DE CONTRAPISO
SIN ESCALA

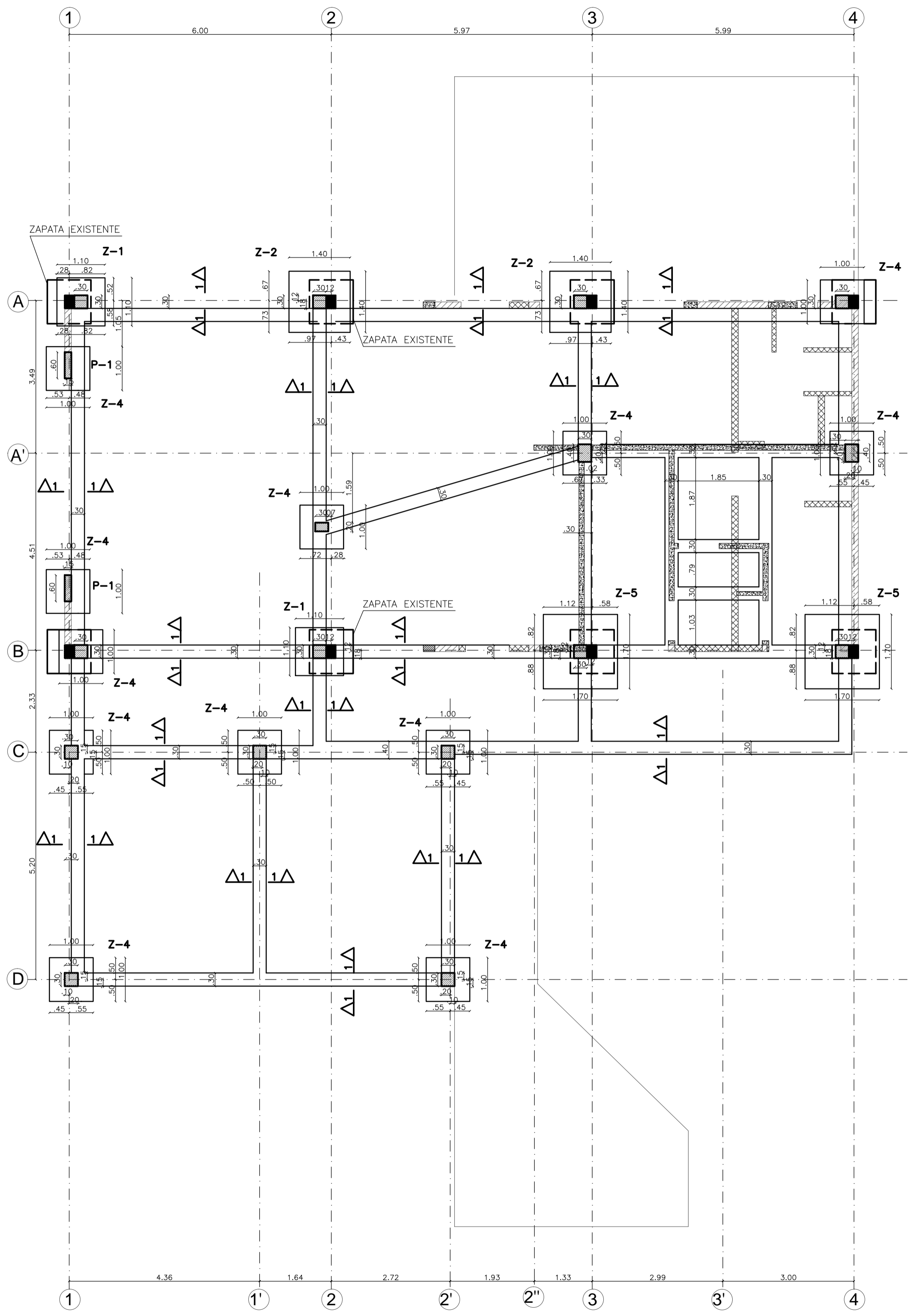


DETALLE TÍPICO DE RECALCE DE ZAPATA

ESTE DETALLE APLICARA UNICAMENTE PREVIA REVISION DE LA ZAPATA EXISTENTE O SEA QUE LA ZAPATA SEA MINIMO EN CONCRETO DE 3.000 PSI Y ESTE REFORZADA CON REFUERZO DE 60.000 PSI EN CASO CONTRARIO DEMOLER Y PROCEDER COMO EL DETALLE TÍPICO DE ZAPATA

NOTAS:
-VERIFICAR DIMENSIONES Y NIVELES CON PLANOS ARQUITECTONICOS.
-PARA CUALQUIER MODIFICACION O EQUIVALENCIAS SE DEBE CONSULTAR AL CALCULISTA.
-ZONA DE AMENAZA SISMICA: BAJA
CAPACIDAD DE DISIPACION DE ENERGIA: MODERADA DMO
GRUPO DE USO III
-SEGUIR LAS RECOMENDACIONES DEL ESTUDIO DE SUELOS PARA LA CIMENTACION.
-CARGA VIVA DE CUBIERTA 50 kgf/m2

MATERIALES
CONCRETO COLUMNAS f'c=210 Kgf/cm2
CONCRETO DE PLACAS Y VIGAS f'c=210 Kgf/cm2
REFUERZO ø>3/8" fy=4200 Kgf/cm2



PLANTA DE CIMENTACION
ESCALA: 1:75