



NOMBRE DEL PROYECTO:
ESPACIOS DE VIDA
 MINISTERIO DE CULTURA

BIBLIOTECA

CORINTO CAUCA

CODIGO MIN. CULTURA:
 19212

DIRECCION DE INMUEBLE:
 Calle 10 # 7-14

MAT. INMOBILIARIA:
 124-13241

PROYECTO ARQUITECTONICO:
 ARQ. ALEJANDRO SOKOLOFF
 4312 CND

PROYECTO TECNICO:
 ING. PABLO BARRERA MONROY
 25205-14547CN

ASESOR MINISTERIO DE CULTURA

COORDINADOR GENERAL DE PROYECTO
 MINISTERIO DE CULTURA

ARQ. JORGE ALBERTO GIRALDO B.

NOTAS:
 -No tomar medidas directamente sobre el plano.
 -No hacer modificaciones a los planos sin la autorización de los arquitectos encargados.
 -Este plano anula a los anteriores a esta fecha.
 -Verificar y confrontar las medidas en obra.

OBSERVACIONES:

CONTENIDO:

DIAGRAMA UNIFILAR CUADROS DE CARGA DETALLES

ESCALA: SIN
FECHA: 06-SEP-2013

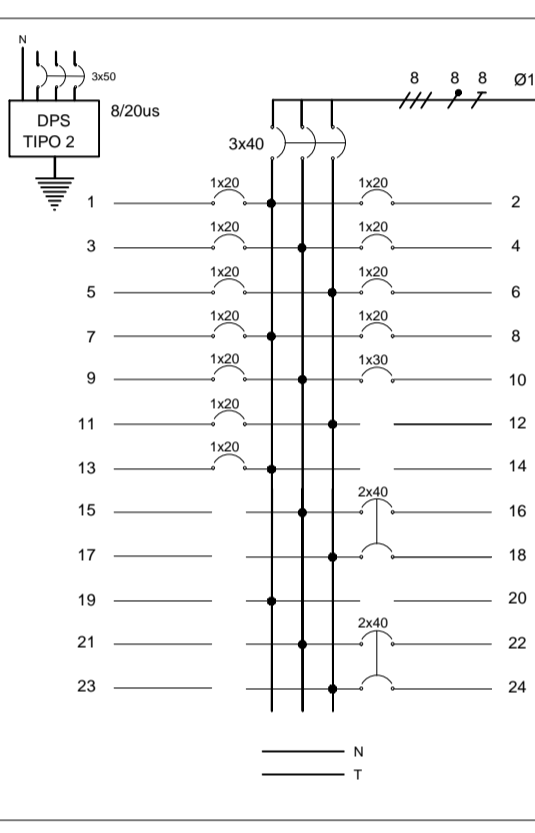
PLANO DE REFERENCIA:
 PROY-ELEC-27-CORINTO-B-PL1A4.dwg

DIAGRAMA UNIFILAR CUADROS DE CARGA

TABLERO ALUMBRADO "TA"

CIRCUITO No.	LUMINARIA 20W	LUMINARIA 31W	LUMINARIA 21W	LUMINARIA 18W	LUMINARIA 10W ESPECIAL	TOMA 180VA	TOMA 150VA	ESPECIAL	CARGA (VA)		
									R	S	T
1		25							775		
3		8								248	
5	2	10							579		350
7		18	1							248	
9		8									620
11		20							234		
13				13						100	
15					9+1s						147
17				7							
19											
21											
23											
2						5c+1	2Ve		1280		
4						3c+2	2Ve		1100		
6						1	2			540	
8						3c+2	4Ve		1300		
10							1imp		400		
12											
14											
16								1UPS	2500		2500
18											
20											
22								1TR	(1800)		(2050)
24											
TOTAL	2	89	8	13	9+1s	11c+6	2		4168	4596	4157
											12921

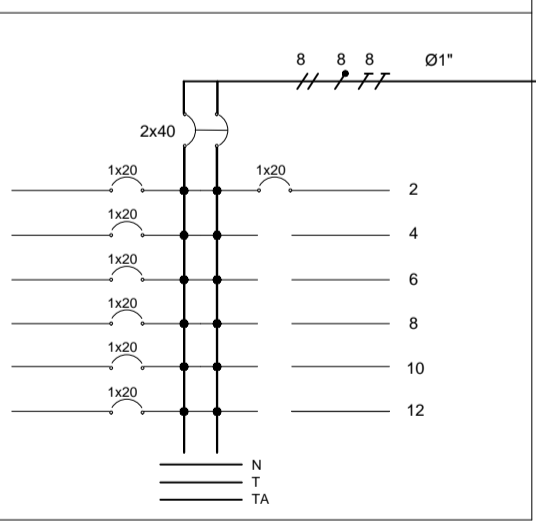
DIAGRAMA TRIFILAR 3F, 5H, 208/120V, 60Hz, 225A, 24 CTS



TABLERO REGULADO "TR"

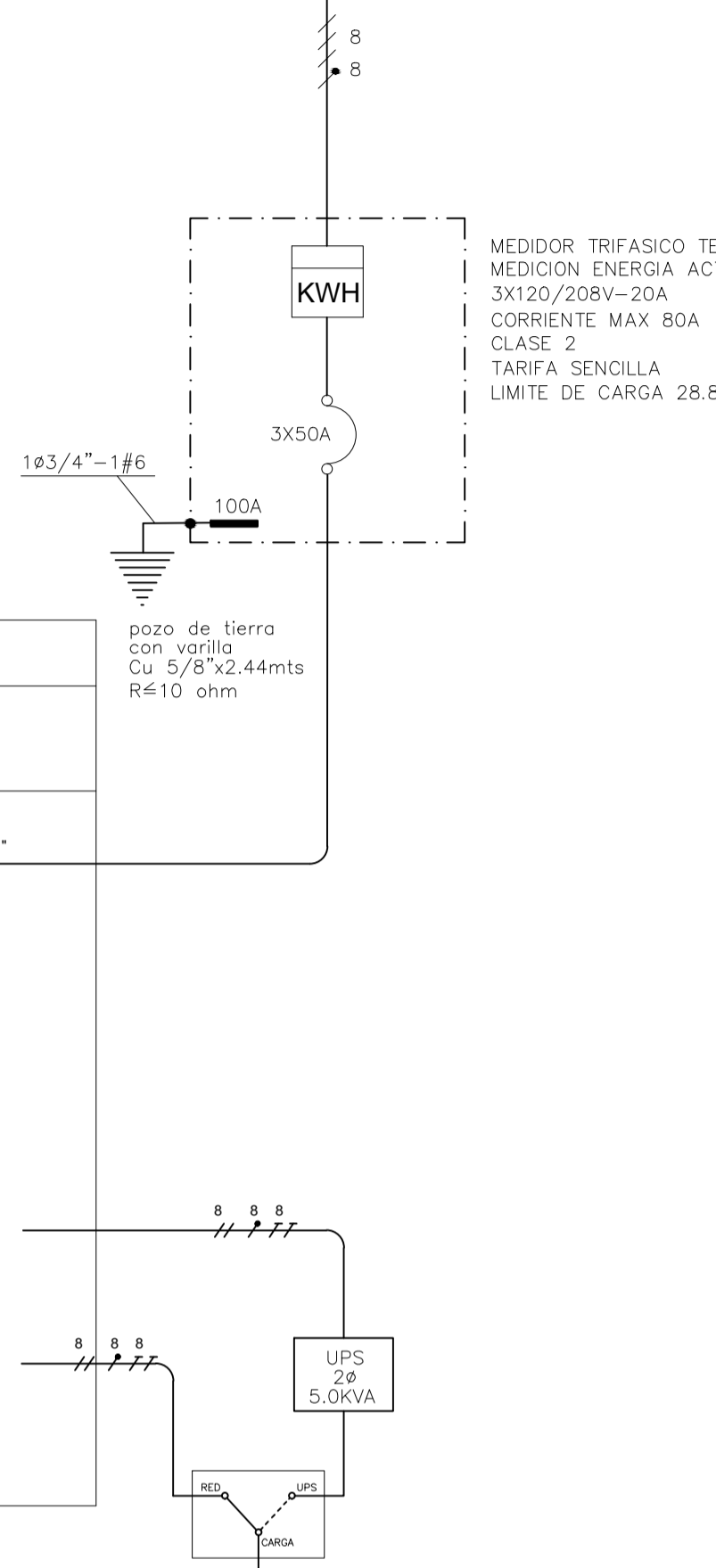
CIRCUITO No.	TOMA 150VA	ESPECIAL	CARGA (VA)	
			T	S
1	4		720	
3	4			720
5	1	1Ap+1Vb	680	
7	4			720
9		1Ra	400	
11	2			360
2		PANEL	250	
4				
6				
8				
10				
12				
TOTAL	15	1Ap+1Ra	2050	1800
			3850	

DIAGRAMA TRIFILAR 2F, 4H, 120V, 60Hz, 120A, 12 CTS



Ap Acces point
 Ra Rack
 c Canaleta
 m muro

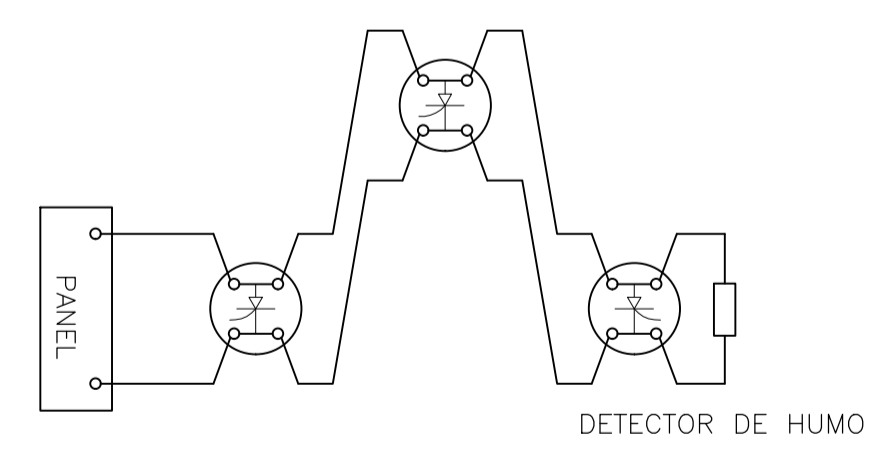
VIENE DE RED AEREA POSTE UBICADO FRENTE AL PREDIO



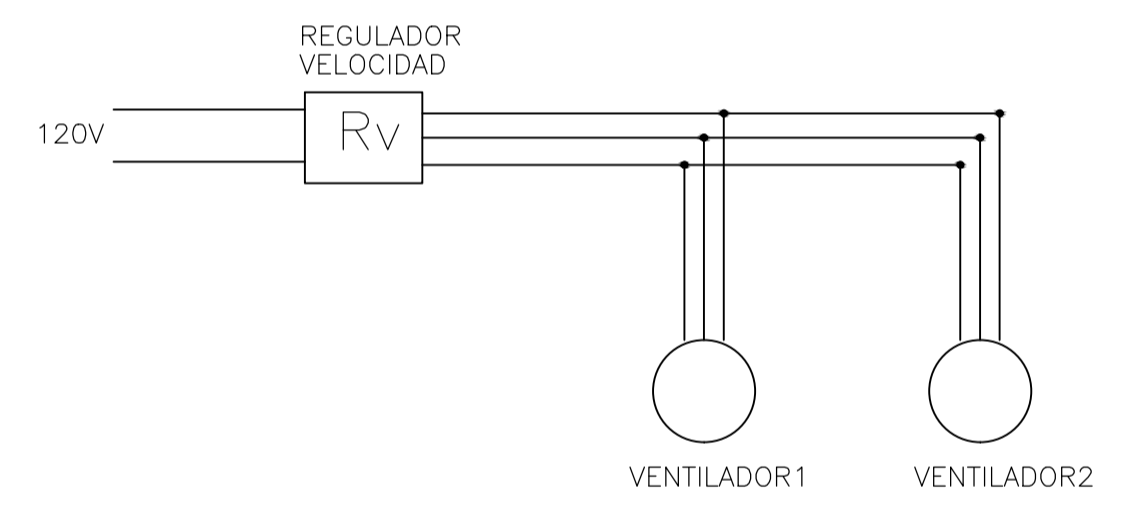
MEDIDOR TRIFASICO TETRAFILAR MEDICION ENERGIA ACTIVA 3X120/208V-20A CORRIENTE MAX 80A CLASE 2 TARIFA SENCILLA LIMITE DE CARGA 28.8 KW

pozo de tierra con varilla Cu 5/8"x2.44mts R≤10 ohm

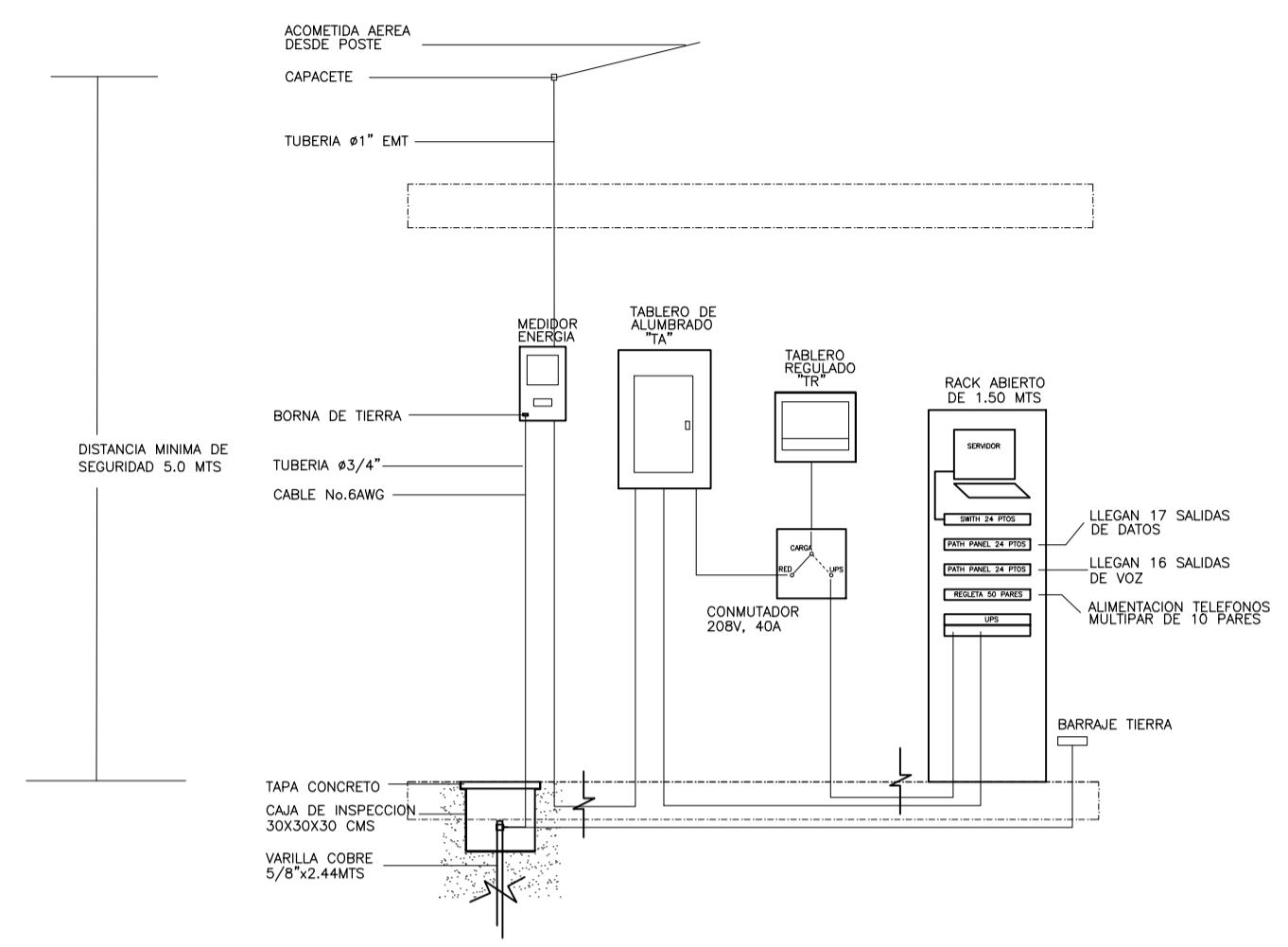
ESQUEMA CONEXION DETECTORES DE HUMO



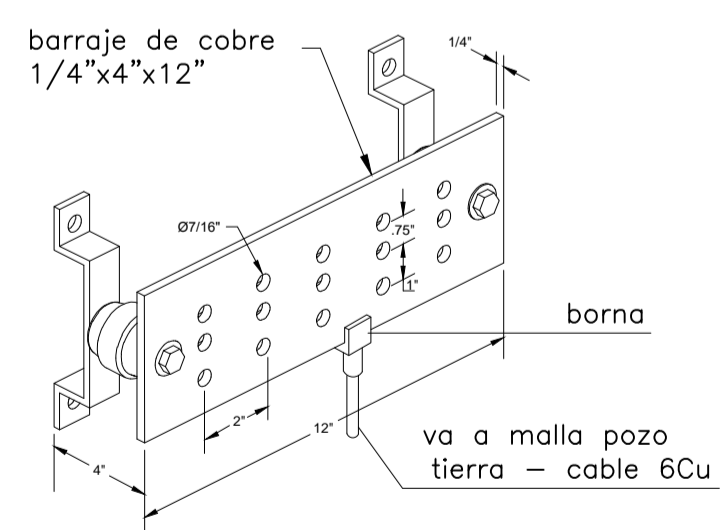
ESQUEMA CONEXION VENTILADORES



DETALLE CONEXIONADO TABLEROS



DETALLE BARRAJE DE TIERRA



CONTENIDO
 DIAGRAMA UNIFILAR CUADROS DE CARGA DETALLES

PROYECTO ELECTRICO
 PABLO BARRERA MONROY
 INGENIERIA ELECTRICA
 Tel: +57(1) 2491966 Cel: 310 3256650 mail: pablobarreram@yahoo.es / gmail.com Bogota D.C.

- CONVENCIONES**
- MEDIDOR ENERGIA
 - TABLERO DISTRIBUCION
 - TABLERO ALUMBRADO
 - CABLE CONTROL ALUMBRADO
 - CABLE CONTROL ALUMBRADO REGULADORES
 - RACK DE VOZ Y DATOS
 - PROTECTOR SOBRETENSIONES
 - INTERRUPTOR AUTOMATICO TERMOMAGNETICO
 - SECCIONADOR
 - FLUJIBLE
 - CONTACTOR
 - LUMINARIA HERMETICA APUSQUE 21W
 - LUMINARIA LED 54W, 1.25m
 - LUMINARIA FLUORESCENTE TS 2X4W, 1.25m
 - LUMINARIA LED 54W, 0.64m
 - LUMINARIA FLUORESCENTE TS 4X17W, 0.64m
 - BALA LED 26 x 31W
 - BALA FLUORESCENTE COMPACTA 2X38W
 - BALA FLUORESCENTE COMPACTA 2X40W
 - ROSETA FLUORESCENTE COMPACTA 2X3W
 - FLUJIBLE FLUORESCENTE COMPACTA 20W
 - LUMINARIA FLUORESCENTE COMPACTA ROTACIONAL 18W
 - ROSETA CON CABLE
 - LUMINARIA REFLECTOR
 - LUMINARIA PUNTO ORNAMENTAL (Ø=90mm)
 - LUMINARIA PUNTO ORNAMENTAL (Ø=110mm)
 - LUMINARIA DE EMERGENCIA LED TIPO APUSQUE 10W
 - LUMINARIA DE EMERGENCIA LED PARA TECHO 10W
 - AVISO DE EMERGENCIA
 - INTERRUPTOR SENCILLO 10AMP, 120V
 - INTERRUPTOR DOBLE 10AMP, 120V
 - INTERRUPTOR DOBLE 10AMP, 120V
 - INTERRUPTOR CONMUTABLE 10AMP, 120V
 - PLACADOR DE MURO 10AMP, 120V
 - FOTOCELDA
 - LINIA DE CONTROL
 - PANEL INCENDIO
 - DETECTOR DE HUMOS
 - ESTACION MANUAL
 - VENTILADOR DE MURO
 - VENTILADOR DE TECHO
 - REGULADOR VELOCIDAD
 - PARLANTE
 - TUBERIA A LA MESA POR TECHO (POR MUR)
 - TUBERIA INCORPORADA POR PISO
 - TUBERIA QUE SUBE
 - TUBERIA QUE BAJA
 - ATERRIJAZA A TIERRA
 - PUNTA CARPACION CU SÓLOLO 5/8"x2.44mts
 - ELECTRODO DE TIERRA VARILLA COBRE 5/8"x2.44mts
 - TABLERO
 - TERRA ASLADA (TA) (ver tabla)
 - TERRA GENERAL (T) (ver tabla)
 - NEUTRO (N) (ver tabla)
 - FASES (F) (ver tabla, incl. m) (ver tabla)
 - TERRA
 - TABLERO
 - CIRCUITO
 - PROTECCION FALA TIERRA
 - VOZ/BIAM
 - ACCES POINT
 - POWER RACK
 - UTENSILIOS
 - SENSOR INFRARROJO
 - SENSOR DUAL
 - SENSOR ULTRASONICO

NOTAS:
 -LAS INSTALACIONES DEBEN HACERSE DE ACUERDO AL REGLAMENTO TECNICO DE INSTALACIONES ELECTRICAS "RETE"
 -LA INFORMACION CONTENIDA EN PLANOS, CANTIDADES DE OBRA Y ESPECIFICACIONES, SON COMPLEMENTARIAS ENTRE SI.
 -EL MINIMO TAMANIO DEL CONDUCTOR DEBE SER NO. 12 AWG, THHN/THWN, A MENOS QUE SE ESPECIFIQUE.
 -EN UNIMDO TAMANO DE LA TUBERIA DEBE SER 3/4" A MENOS QUE SE ESPECIFIQUE.
 -TODA LA TUBERIA INSTALADA A LA VISTA DEBE SER CONDUIT METALICA GALVANIZADA LANA TPO EMT.
 -LA TUBERIA EMPOTRADA O EMERIDA EN CONCRETO O EN MUROS PUEDE SER PVC TPO PESADO.
 -TODO EL CONDUCTOR ES THHN/THWN (90 GRADOS SENT).
 -TODA LA TUBERIA DEBE LLEVAR UN CONDUCTOR DESNUDO EN TODOS SU RECORRIDO, CALIBRE NO. 12 AWG, PARA EL EL SISTEMA DE TIERRA GENERAL.
 -EL SISTEMA ELECTRICO REGULADO, DEBE LLEVAR UN CONDUCTOR VERDE CALIBRE 12 AWG, ASLADO THHN/THWN, PARA EL SISTEMA DE TIERRA ASLADO.
 -CADA LUMINARIA DEBE ESTAR SOPORTADA DE FORMA INDEPENDIENTE DEL CABLE PASADO.
 -CADA LUMINARIA DEBE CONECTARSE A LA CAJA ELECTRICA, CON CABLE ENCALCHETADO 3X18AWG, Y EMPALMADO CON CONECTORES DE RESORTE. LA CAJA DEBE TENER PRESMASTOPA.
 -TODAS LAS LUMINARIAS DEBEN ESTAR ATERRIZADAS A TIERRA.