



**NOMBRE DEL PROYECTO:**  
**ESPACIOS DE VIDA**  
MINISTERIO DE CULTURA

**BIBLIOTECA**

**CORINTO CAUCA**

CODIGO MIN. CULTURA:  
19212

DIRECCION DE INMUEBLE:  
Calle 10 # 7-14

MAT. INMOBILIARIA:  
124-13241

PROYECTO ARQUITECTONICO:  
ARQ. ALEJANDRO SOKOLOFF  
4312 CND

PROYECTO TECNICO:  
ING. PABLO BARRERA MONROY  
25205-14547CN

ASESOR MINISTERIO DE CULTURA

COORDINADOR GENERAL DE PROYECTO  
MINISTERIO DE CULTURA

ARQ. JORGE ALBERTO GIRALDO B.

**NOTAS:**  
-No tomar medidas directamente sobre el plano.  
-No hacer modificaciones a los planos sin la autorización de los arquitectos encargados.  
-Este plano anula a los anteriores a esta fecha.  
-Verificar y confrontar las medidas en obra.

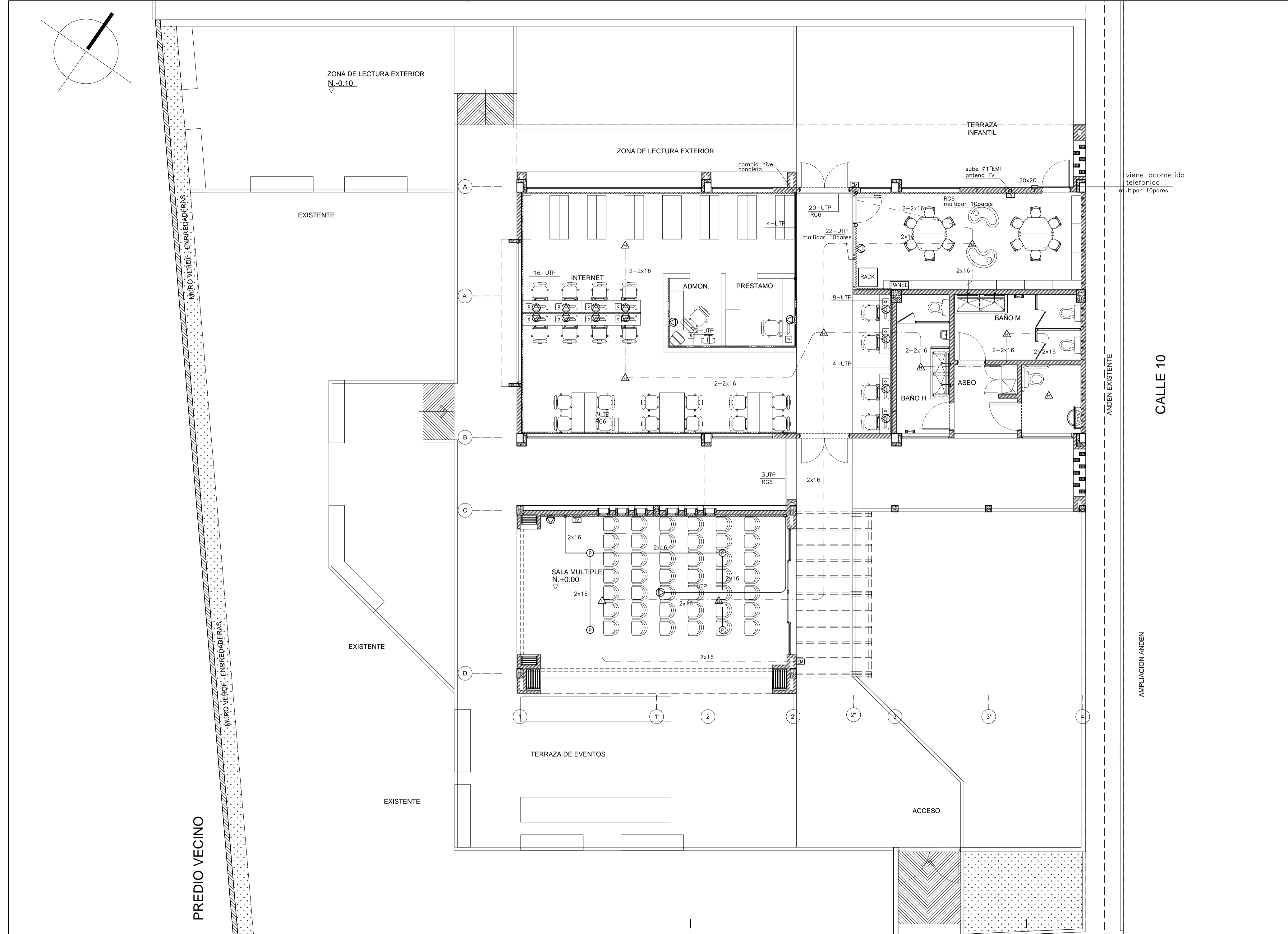
OBSERVACIONES:

CONTENIDO:  
COMUNICACIONES

ESCALA:  
1:75

FECHA:  
06-SEP-2013

PLANO DE REFERENCIA:  
PROY-ELEC-27-CORINTO-B-PL1A4.dwg



**CONTENIDO**  
COMUNICACIONES

**PROYECTO ELECTRICO**  
PABLO BARRERA MONROY  
INGENIERIA ELECTRICA  
*Pablo Barrera Monroy*  
Tel: +57(1) 2491966 Cel: 310 3256650 mail: pablobarreram@yahoo.es / gmail.com Bogota D.C.

CONVENCIONES	
	MEDIDOR ENERGIA
	TABLERO DISTRIBUCION
	TABLERO ALUMBRADO
	GAB. CONTROL ALUMBRADO CONTROLADORES
	GAB. CONTROL ALUMBRADO REGULADORES
	RACK DE VOZ Y DATOS
	PROTECTOR SOBRETENSIONES
	INTERRUPTOR AUTOMATICO TERMOMAGNETICO
	SECCIONADOR
	FIBRILE
	CONTACTOR
	LUMINARIA HERMETICA APUSQUE 230V
	LUMINARIA LED 24W, 1.25W
	LUMINARIA FLUORESCENTE TS 2X24W, 1.25W
	LUMINARIA LED 20W, 0.64W
	LUMINARIA FLUORESCENTE TS 2X18W, 0.64W
	BALA LED 25 o 31W
	BALA FLUORESCENTE COMPACTA 2X20W
	BALA FLUORESCENTE COMPACTA 2X24W
	ROSETA FLUORESCENTE COMPACTA 20W
	APUSQUE FLUORESCENTE COMPACTA 20W
	LUMINARIA FLUORESCENTE COMPACTA 18W
	ROSETA CON CADENA
	LUMINARIA REFLECTOR
	LUMINARIA PUNTO DECORATIVA (Ø=90mm)
	LUMINARIA DE EMERGENCIA LED TIPO APUSQUE 10W
	LUMINARIA DE EMERGENCIA LED PARA TECTO 10W
	AVISO DE EMERGENCIA LED MURD 10W
	INTERRUPTOR SENCILLO 10AMP, 120V
	INTERRUPTOR DOBLE 10AMP, 120V
	INTERRUPTOR CONUTABLE 10AMP, 120V
	LUMINARIA FLUORESCENTE COMPACTA 18W
	LINEA DE CONTROL
	TOMACORRIENTE DOBLE CON POLO POLO A TIERRA 15A, 120V
	TOMACORRIENTE DOBLE CON POLO POLO A TIERRA AISLADO 15A, 120V
	TOMACORRIENTE DOBLE CON POLO POLO A TIERRA TIPO GFCI 15A, 120V
	TOMACORRIENTE ESPECIAL
	TELLERRUPTOR
	TOMA TV (Ø=1cm/1H)
	TOMA VOZ Y DATOS
	SECCIONADOR (Ø=1.20cm)
	SENSOR DETECTOR DE PRESENCIA
	FOTOCELDA
	PANEL INCENDIO
	DETECTOR DE HUMOS
	ESTACION MANUAL
	VENTILADOR DE MURD
	VENTILADOR DE TECTO
	REGULADOR VELOCIDAD
	PARLANTE
	TUBERIA LA MESA POR TECTO/ POSIBILIDADES
	TUBERIA INCORPORADA POR PISO
	TUBERIA QUE SUBE
	TUBERIA QUE BAJA
	ATERORIZA A TIERRA
	PUNTA CARPACION CU SÓLOLO 50x40 cm
	ELECTRODO DE TIERRA VANILIA COBRE 50x40 cm
	TABLERO CIRCULO
	PROTECCION FALA TIERRA
	VOZ/SEAM
	ACCES POINT
	POWER RACK
	UTENSILIOS
	SENSOR INFRARROJO
	SENSOR DUAL
	SENSOR ULTRASONICO

**NOTAS:**  
-LAS INSTALACIONES DEBEN HACERSE DE ACUERDO AL REGLAMENTO TECNICO DE INSTALACIONES ELECTRICAS "RETE"  
-LA INFORMACION CONTENIDA EN PLANOS, CANTIDADES DE OBRA Y ESPECIFICACIONES, SON COMPLEMENTARIAS ENTRE SI.  
-EL MINIMO TAMAÑO DEL CONDUCTOR DEBE SER NO. 12 AWG, THHN/THWN, A MENOS QUE SE ESPECIFIQUE.  
-EN MINIMO TAMAÑO DE LA TUBERIA DEBE SER 3/4" A MENOS QUE SE ESPECIFIQUE.  
-TODA LA TUBERIA INSTALADA A LA VISTA DEBE SER CONDUIT METALICA GALVANIZADA TIPO EMT.  
-LA TUBERIA EMPOTRADA O EMERGEDA EN MUROS PUEDE SER PVC TIPO PESADO.  
-TODO EL CONDUCTOR ES THHN/THWN (90 GRADOS CENT).  
-TODA LA TUBERIA DEBE LLEVAR UN CONDUCTOR DESIGNADO EN TODO SU RECORRIDO, CALIBRE No. 12 AWG, PARA EL EL SISTEMA DE TIERRA GENERAL.  
-EL SISTEMA ELECTRICO REGULADO, DEBE LLEVAR UN CONDUCTOR VERDE CALIBRE 12 AWG, AISLADO THHN/THWN, PARA EL SISTEMA DE TIERRA AISLADO.  
-CADA LUMINARIA DEBE ESTAR SOPORTADA DE FORMA INDEPENDIENTE DEL CELO RASO.  
-CADA LUMINARIA DEBE CONECTARSE A LA CAJA ELECTRICA, CON CABLE ENCALCOTADO 2X18AWG, Y EMPALMADO CON CONECTORES DE RESORTE. LA CAJA DEBE TENER Prensastop.  
-TODAS LAS LUMINARIAS DEBEN ESTAR ATERORIZADAS A TIERRA.