



NOMBRE DEL PROYECTO:
ESPACIOS DE VIDA
MINISTERIO DE CULTURA

BIBLIOTECA

CORINTO CAUCA

CODIGO MIN. CULTURA:
19212

DIRECCION DE INMUEBLE:
Calle 10 # 7-14

MAT. INMOBILIARIA:
124-13241

PROYECTO ARQUITECTONICO:
ARQ. ALEJANDRO SOKOLOFF
4312 CND

PROYECTO TECNICO:
ING. PABLO BARRERA MONROY
25205-14547CN

ASESOR MINISTERIO DE CULTURA

COORDINADOR GENERAL DE PROYECTO
MINISTERIO DE CULTURA

ARQ. JORGE ALBERTO GIRALDO B.

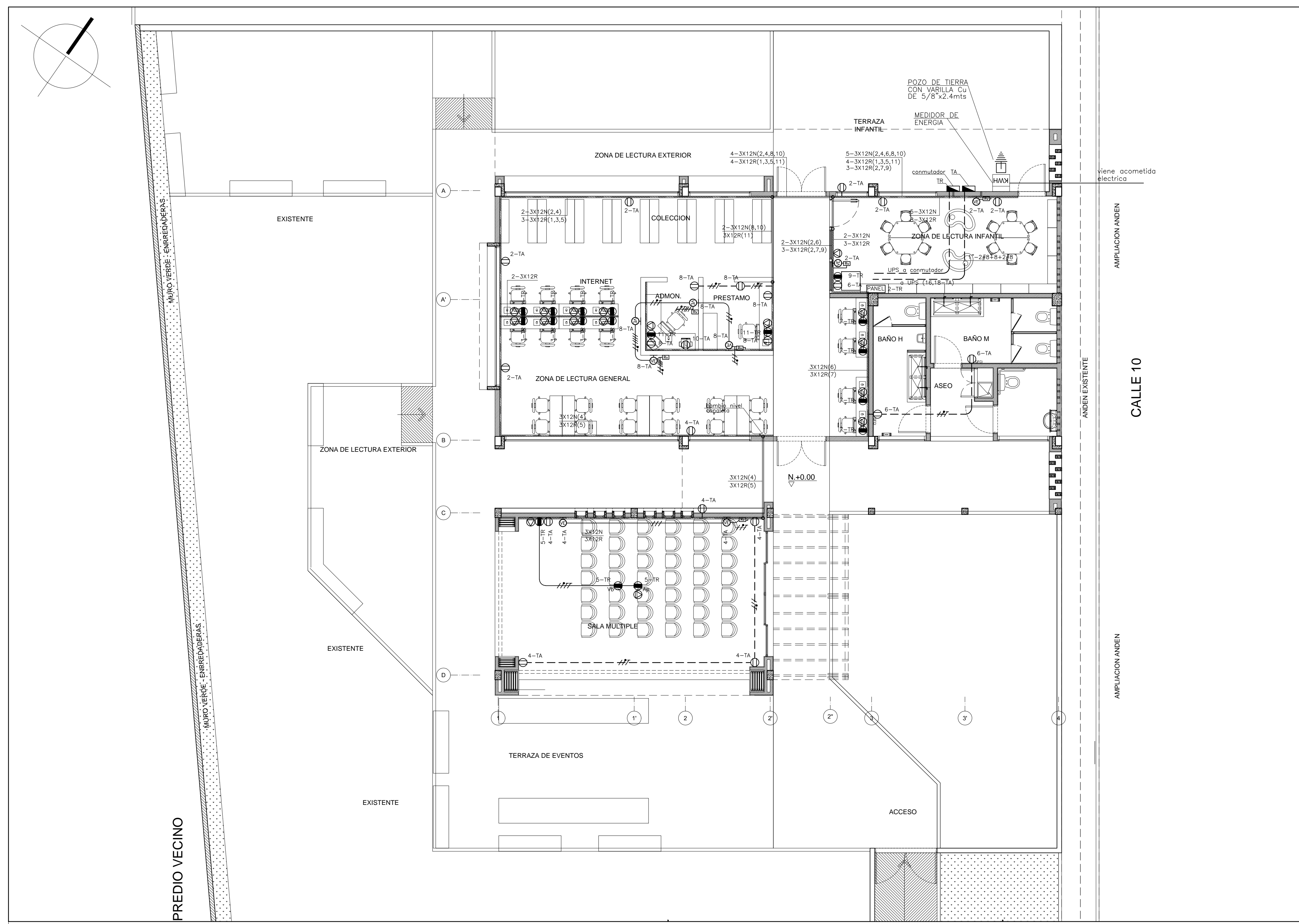
NOTAS:
-No tomar medidas directamente sobre el plano.
-No hacer modificaciones a los planos sin la autorización de los arquitectos encargados.
-Este plano anula a los anteriores a esta fecha.
-Verificar y confrontar las medidas en obra.

OBSERVACIONES:

CONTENIDO:
TOMACORRIENTES

ESCALA: 1:75
FECHA: 06-SEP-2013

PLANO DE REFERENCIA:
PROY-ELEC-27-CORINTO-B-PL1A4.dwg



CONTENIDO
TOMACORRIENTES

PROYECTO ELECTRICO
PABLO BARRERA MONROY
INGENIERIA ELECTRICA
Pablo Barrera
Tel: +57(1) 2491966 Cel: 310 3256650 mail: pablobarreram@yahoo.es / gmail.com Bogota D.C.

CONVENCIONES	
	MEDIDOR ENERGIA
	TABLERO DISTRIBUCION
	TABLERO ALUMBRADO
	PANEL CONTROL ALUMBRADO
	GAS CONTROL ALUMBRADO
	GAS CONTROL ALUMBRADO
	RACK DE VOZ Y DATOS
	PROTECTOR SOBRETENSIONES
	INTERRUPTOR AUTOMATICO TERMOMAGNETICO
	SECCIONADOR
	FUSIBLE
	CONTACTOR
	LUMINARIA HERMETICA 25W, 1.25m
	LUMINARIA FLUORESCENTE TS 25W, 1.25m
	LUMINARIA LED 25W, 0.6m
	LUMINARIA FLUORESCENTE TS 40W, 0.6m
	BALA LED 25 o 37W
	BALA FLUORESCENTE COMPACTA 2000H
	BALA FLUORESCENTE COMPACTA 2K40W
	ROSETA FLUORESCENTE COMPACTA 30W
	PLUQUE FLUORESCENTE COMPACTA 20W
	LUMINARIA FLUORESCENTE COMPACTA 18W
	ROSETA CON CADENA
	LUMINARIA REFLECTOR
	LUMINARIA REFLECTOR ORNAMENTAL (Ø=100mm)
	LUMINARIA DE EMERGENCIA LED TIPO APARQUE 10W
	LUMINARIA DE EMERGENCIA LED PARA TECTO 10W
	AVISO DE EMERGENCIA LED PARA TECTO
	INTERRUPTOR SENCILLO 10AMP, 120V
	INTERRUPTOR DOBLE 10AMP, 120V
	INTERRUPTOR CONUTABLE 10AMP, 120V
	INTERRUPTOR DE MURO 10AMP, 120V
	PLUGUERO
	LINEA DE CONTROL
	TOMACORRIENTE DOBLE CON POLO POLO A TIERRA 15A, 120V
	TOMACORRIENTE SOBRE CON POLO POLO A TIERRA AISLADO 15A, 120V
	TOMACORRIENTE SOBRE CON POLO POLO A TIERRA TIPO GFCI 15A, 120V
	TOMACORRIENTE ESPECIAL
	TELLERUPUTOR
	TOMA TV (Ø=100mm)
	TOMA VOZ Y DATOS
	SECCIONADOR (Ø=120mm)
	SENSOR DETECTOR DE PRESENCIA
	FOTOCELDA
	PANEL INCENDIO
	DETECTOR DE HUMOS
	ESTACION MANUAL
	VENTILADOR DE MURO
	VENTILADOR DE TECTO
	REGULADOR VELOCIDAD
	PARANTE
	TUBERIA A LA MESA
	TUBERIA INCORPORADA POR PISO
	TUBERIA QUE SUBE
	TUBERIA QUE BAJA
	ATERORIZADA A TIERRA
	PUNTA CARPACION CU SÓLOLO 5/8\"/>
	ELECTRODO DE TIERRA VARILLA COBRE 5/8\"/>
	TABLERO CIRCULO
	PROTECCION FALA TIERRA
	VOCE BEM
	ACCES POINT
	POWER RACK
	UTENSILIOS
	SENSOR INFRARROJO
	SENSOR DUAL
	SENSOR ULTRASONICO

NOTAS:
-LAS INSTALACIONES DEBEN HACERSE DE ACUERDO AL REGLAMENTO TECNICO DE INSTALACIONES ELECTRICAS "RETE"
-LA INFORMACION CONTENIDA EN PLANOS, CANTIDADES DE OBRA Y ESPECIFICACIONES, SON COMPLEMENTARIAS ENTRE SI.
-EL MINIMO TAMAÑO DEL CONDUCTOR DEBE SER NO. 12 AWG, THHN/THWN, A MENOS QUE SE ESPECIFIQUE.
-EN MENUDO TAMAÑO DE LA TUBERIA DEBE SER 3/4\"/>