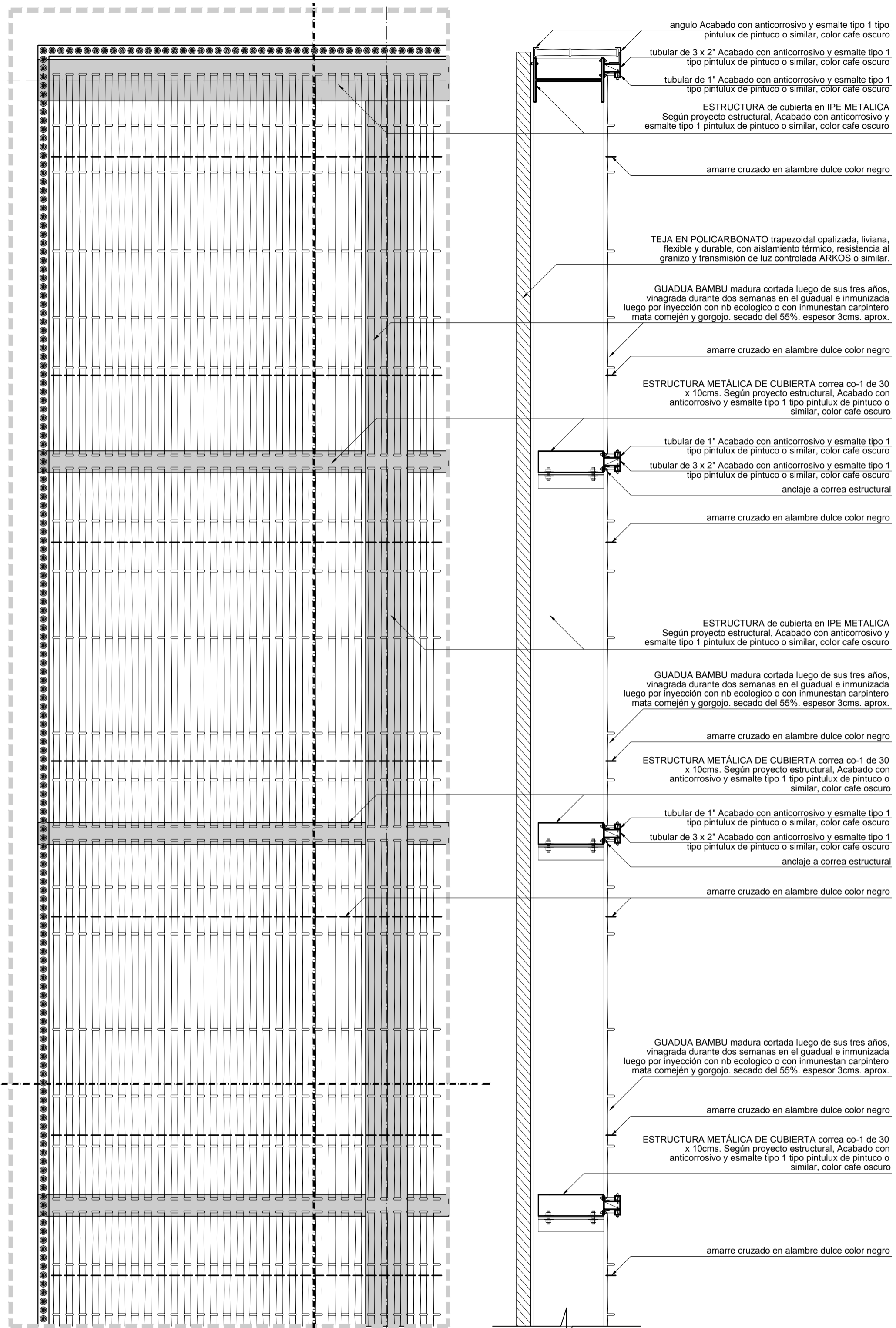


**D7 CIELO RASO EN BAMBU**  
ESC. 1:15



ESTRUCTURA METÁLICA DE CUBIERTA correa co-1 de 30 x 10cms. Según proyecto estructural, Acabado con anticorrosivo y esmalte tipo 1 tipo pintulux de pinto o similar, color cafe oscuro

angulo Acabado con anticorrosivo y esmalte tipo 1 tipo pintulux de pinto o similar, color cafe oscuro

tubular de 3 x 2" Acabado con anticorrosivo y esmalte tipo 1 tipo pintulux de pinto o similar, color cafe oscuro

angulo Acabado con anticorrosivo y esmalte tipo 1 tipo pintulux de pinto o similar, color cafe oscuro

tubular de 1" Acabado con anticorrosivo y esmalte tipo 1 tipo pintulux de pinto o similar, color cafe oscuro

CORTE a-a'

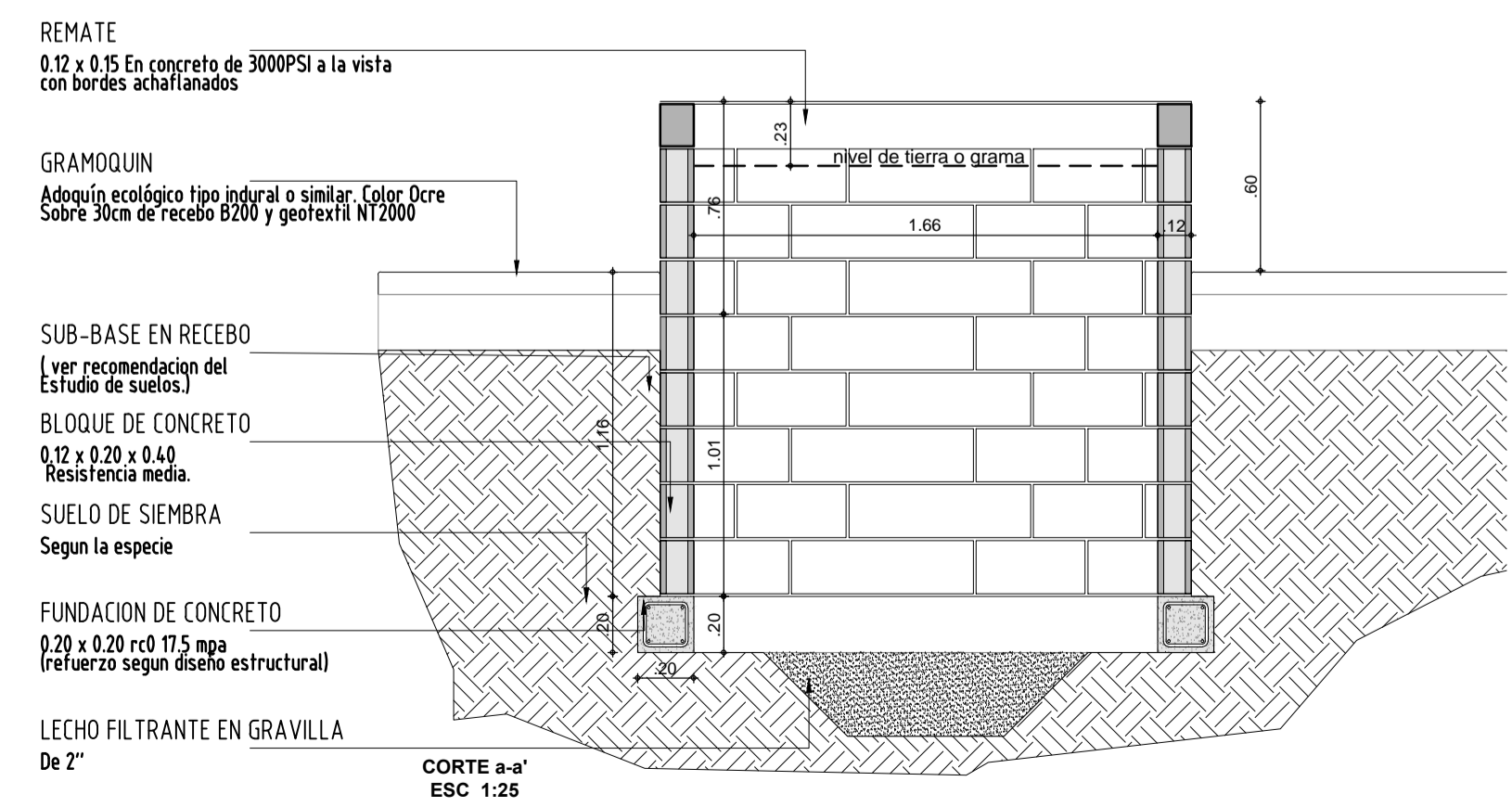
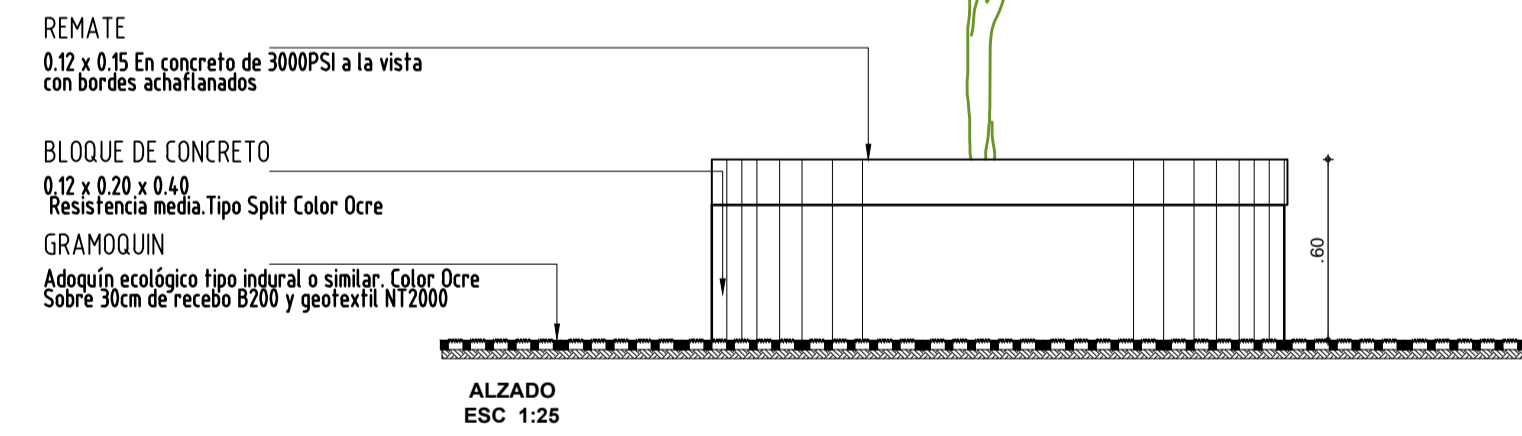
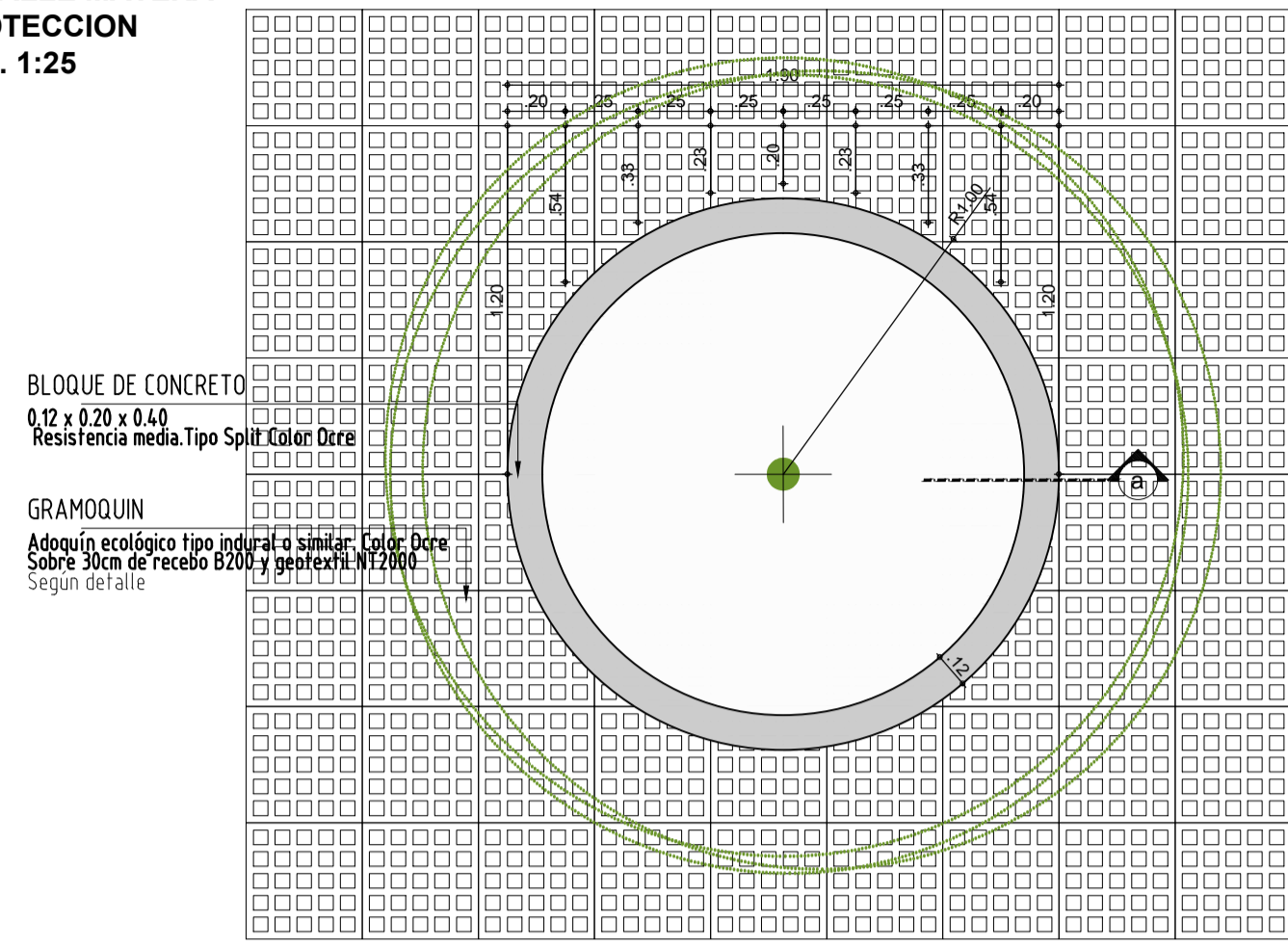
CORTE b-b'

TEJA EN POLICARBONATO trapezoidal opalizada, liviana, flexible y durable, con aislamiento térmico, resistencia al granizo y transmisión de luz controlada ARKOS o similar.

ESTRUCTURA de cubierta en IPE METALICA Según proyecto estructural, Acabado con anticorrosivo y esmalte tipo 1 pintulux de pinto o similar, color cafe oscuro

GUADUA BAMBU madura cortada luego de sus tres años, vinagrada durante dos semanas en el gradual e inmunizada luego por inyección con nb ecologico o con inmunestan carpintero mata comején y gorgojo, secado del 55%, espesor 3cms. aprox.

**D8 DETALLE MATERA PROTECCION**  
ESC. 1:25



11	AA-11	20
11	PLANO N°	REVISION
<p><b>NOMBRE DEL PROYECTO:</b> <b>ESPACIOS DE VIDA</b> MINISTERIO DE CULTURA</p>		
<p>CASA DE LA CULTURA</p>		
<p>CORINTO VALLE DEL CAUCA</p>		
<p><b>CODIGO MIN. CULTURA:</b> 19212-2</p>		
<p><b>DIRECCION DE INMUEBLE:</b> CALLE 10 No. 10 - 27</p>		
<p><b>MAT. INMOBILIARIA:</b> MI. 124-18970</p>		
<p><b>PROYECTO ARQUITECTONICO:</b> ARQ. ANDRÉS RODRÍGUEZ CABRA MP. A25012006-80238655</p>		
<p><b>COLABORADORES:</b></p>		
<p><b>EQUIPO DE TRABAJO SCA:</b></p>		
<p><b>DIRECTOR GENERAL</b> Arquitecto <b>Luis Fernando Ramírez Bernal</b></p>		
<p><b>COORDINADOR GENERAL DE PROYECTO</b> Arquitecto <b>Jorge Alberto Giraldo Balcazar</b></p>		
<p><b>NOTAS:</b> -No tomar medidas directamente sobre el plano. -No hacer modificaciones a los planos sin la autorización de los arquitectos encargados. -Este plano anula a los anteriores a esta fecha. -Verificar y confrontar las medidas en obra.</p>		
<p><b>OBSERVACIONES:</b></p>		
<p><b>CONTENIDO:</b> DETALLES</p>		
<p><b>ESCALA:</b> 1:25</p>	<p><b>FECHA:</b> 28 - Ene / 2013</p>	
<p><b>PLANO DE REFERENCIA:</b> SCA-EV26 CA-Cor-CAC AA-2013-01-30.dwg</p>		
<p>REVISION</p> <p><b>02</b></p>	<p>PLANO N°</p> <p><b>AA-11</b></p>	<p>PLANCHA N°</p> <p>11</p> <p>DE</p> <p>11</p>