

GUARDAESCOBAS en granito pulido color negro en media caña h=10cms.

CERAMICA PISO Stone 30.5 x 30.5 cm. Tipo Alfa o Similar. Color Café claro (Incluye alistado de piso mortero 1:4 E=0.03, boquilla y pegante)

CERAMICA PARED Stone 20.3 x 30.5 cm. Tipo Alfa o Similar. Color Café claro (Incluye boquilla color y win.)

DISPENSADOR DE PAPEL para instalar a la pared con tornillos escondidos, cuerpo en acero inoxidable satinado, marca A&A o similar

CERAMICA PISO Stone 30.5 x 30.5 cm. Tipo Alfa o Similar. Color Café claro (Incluye alistado de piso mortero 1:4 E=0.03, boquilla y pegante)

CERAMICA PARED Stone 20.3 x 30.5 cm. Tipo Alfa o Similar. Color Café claro (Incluye boquilla color y win.)

GUARDAESCOBAS en granito pulido color negro en media caña h=10cms.

SECADOR ELECTRIC PARA MANOS LIBRES en Acero Inoxidable 304 satinado Tipo Accesorios & Acabados o Similar. (suministro, instalación y puesta en funcionamiento)

# PLANTA BATERIA DE BAÑOS H

SANITARIO Tipo ACUACER Color Blanco Ref. 30038100-1 Tipo Corona o Similar. (conjunto sanitario que incluye sanitario, tapa, tanque, grifería, accesorios de conexión e instalación.)

DISPENSADOR DE PAPEL para instalar a la pared con tornillos escondidos, cuerpo en acero inoxidable satinado, marca A&A o similar

CIELO RASO EN DRYWALL con lámina antihumedad de 6mm. + PINTURA EPOXICA ALTA RESISTENCIA CON CATALIZADOR 3 MANOS (Incluye 1 mano en pintura tipo 2 y dos manos en pintura epoxi poliámidica con catalizador, filis y dilataciones). Color Blanco

ORINAL MEDIANO DE COLGAR Línea Santa Fé en porcelana Color Blanco Ref. 00401100-1 Tipo Corona o Similar

CERAMICA PARED Stone 20.3 x 30.5 cm. Tipo Alfa o Similar. Color Café claro (Incluye boquilla color y win.)

ESPEJO 4 mm. Biselado y Pulido cuatro lados. (Suministro e instalación incluyendo los elementos de fijación al muro)

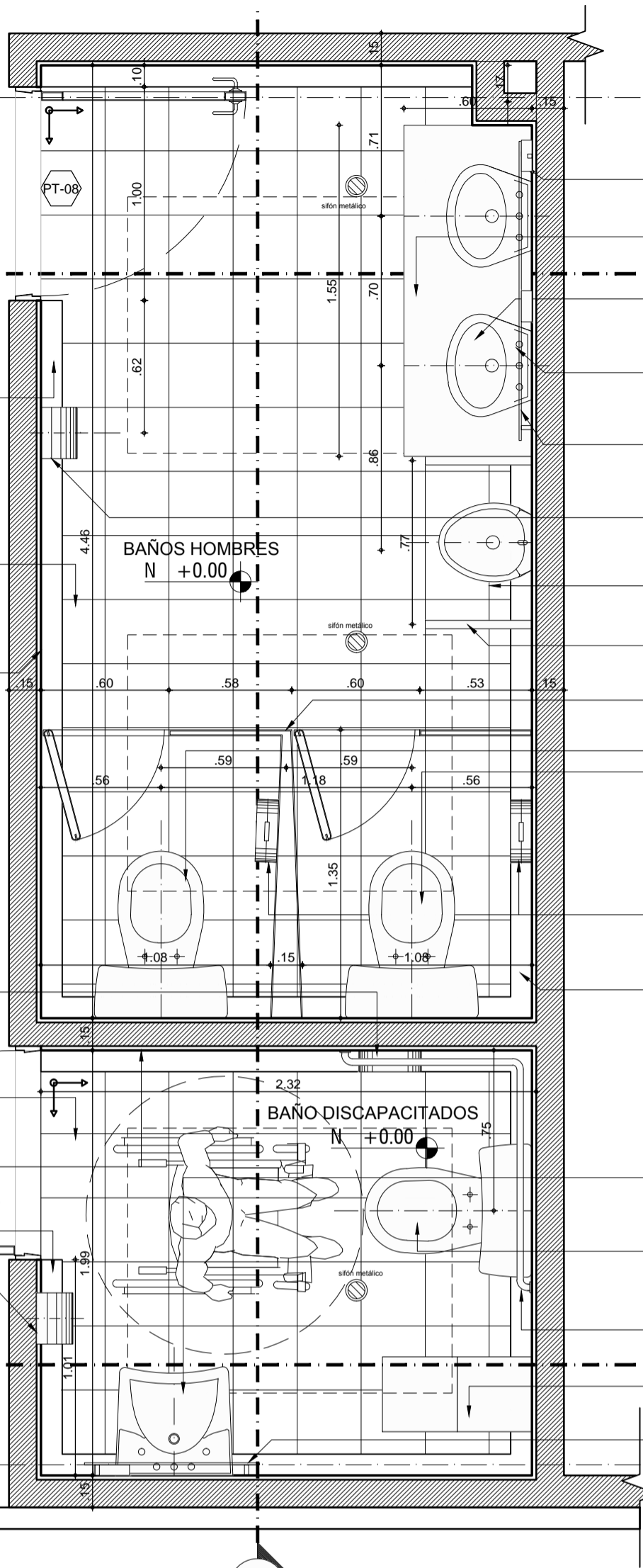
LAVAMANOS SOBREPONER MARSELLA Color Blanco Tipo Corona Ref.01301o similar (Incluye conjunto grifería, desagüe automatico, sifón botella, grapas 2 und, acople)

GRIFERIA Mezclador LAVAMANOS 8" GALAXIA Ref. 501800001 Tipo Grival o Similar. (Incluye desagüe, sifón, grapas e instalación.)

MESON EN MARMOL NEGRO SAN GIL Ancho:0.60 m. Instalado (Suministro e instalación con soportes metálicos anclado, pulido y brillado)

CERAMICA PISO Stone 30.5 x 30.5 cm. Tipo Alfa o Similar. Color Café claro (Incluye alistado de piso mortero 1:4 E=0.03, boquilla y pegante)

GUARDAESCOBAS en granito pulido color negro en media caña h=10cms.



DISPENSADOR PARA JABON LIQUIDO para instalar a la pared con tornillos escondidos, valvula anticorrosiva, cuerpo en acero inoxidable satinado, capacidad 1.2 litros, ventanilla de recarga superior con llave, nivel de jabon, push frontal, marca A&A o similar

MESON EN MARMOL NEGRO SAN GIL Ancho:0.60 m. Instalado (Suministro e instalación con soportes metálicos anclado, pulido y brillado)

LAVAMANOS SOBREPONER MARSELLA Color Blanco Tipo Corona Ref.01301o similar (Incluye conjunto grifería, desagüe automatico, sifón botella, grapas 2 und, acople)

GRIFERIA Mezclador LAVAMANOS 8" GALAXIA Ref. 501800001 Tipo Grival o Similar. (Incluye desagüe, sifón, grapas e instalación.)

ESPEJO 4 mm. Biselado y Pulido cuatro lados. (Suministro e instalación incluyendo los elementos de fijación al muro)

SECADOR ELECTRIC PARA MANOS LIBRES en Acero Inoxidable 304 satinado Tipo Accesorios & Acabados o Similar. (suministro, instalación y puesta en funcionamiento)

ORINAL MEDIANO DE COLGAR Línea Santa Fé en porcelana Color Blanco Ref. 00401100-1 Tipo Corona o Similar

División sanitaria sistema CANTILIVER en lámina acero inoxidable Cal 18 tipo grjalba o similar

Cabina sanitaria sistema CANTILIVER en lámina acero inoxidable Cal 18 tipo grjalba o similar

SANITARIO Tipo ACUACER Color Blanco Ref. 30038100-1 Tipo Corona o Similar. (conjunto sanitario que incluye sanitario, tapa, tanque, grifería, accesorios de conexión e instalación.)

DISPENSADOR DE PAPEL para instalar a la pared con tornillos escondidos, cuerpo en acero inoxidable satinado, marca A&A o similar

GUARDAESCOBAS en granito pulido color negro en media caña h=10cms.

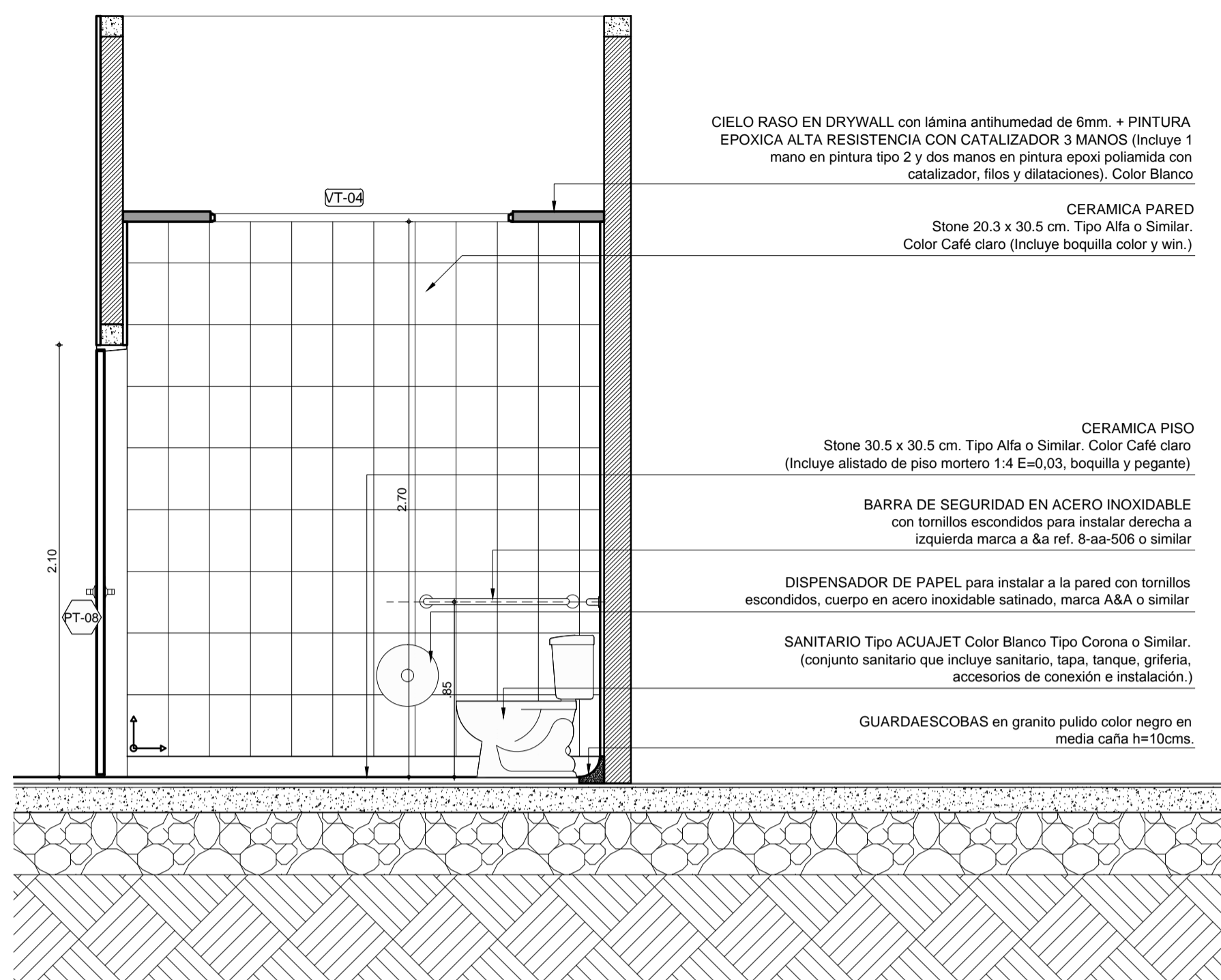
LAVAMANOS PARA BAÑOS DISCAPACITADOS AQUAJET Color Blanco Tipo Corona similar (Incluye conjunto grifería, desagüe automatico, sifón botella y fijación)

SANITARIO Tipo ACUAJET Color Blanco Tipo Corona o Similar. (conjunto sanitario que incluye sanitario, tapa, tanque, grifería, accesorios de conexión e instalación.)

BARRA DE SEGURIDAD EN ACERO INOXIDABLE con tornillos escondidos para instalar derecha a izquierda marca a &a ref. 8-aa-506 o similar

SILLA PLEGABLE PARA BAÑOS DISCAPACITADOS en lámina acero inoxidable Cal 18

ESPEJO INCLINADO 4mm. Biselado y Pulido cuatro lados. (Suministro e instalación incluyendo los elementos de fijación al muro)



CIELO RASO EN DRYWALL con lámina antihumedad de 6mm. + PINTURA EPOXICA ALTA RESISTENCIA CON CATALIZADOR 3 MANOS (Incluye 1 mano en pintura tipo 2 y dos manos en pintura epoxi poliámidica con catalizador, filis y dilataciones). Color Blanco

CERAMICA PARED Stone 20.3 x 30.5 cm. Tipo Alfa o Similar. Color Café claro (Incluye boquilla color y win.)

CERAMICA PISO Stone 30.5 x 30.5 cm. Tipo Alfa o Similar. Color Café claro (Incluye alistado de piso mortero 1:4 E=0.03, boquilla y pegante)

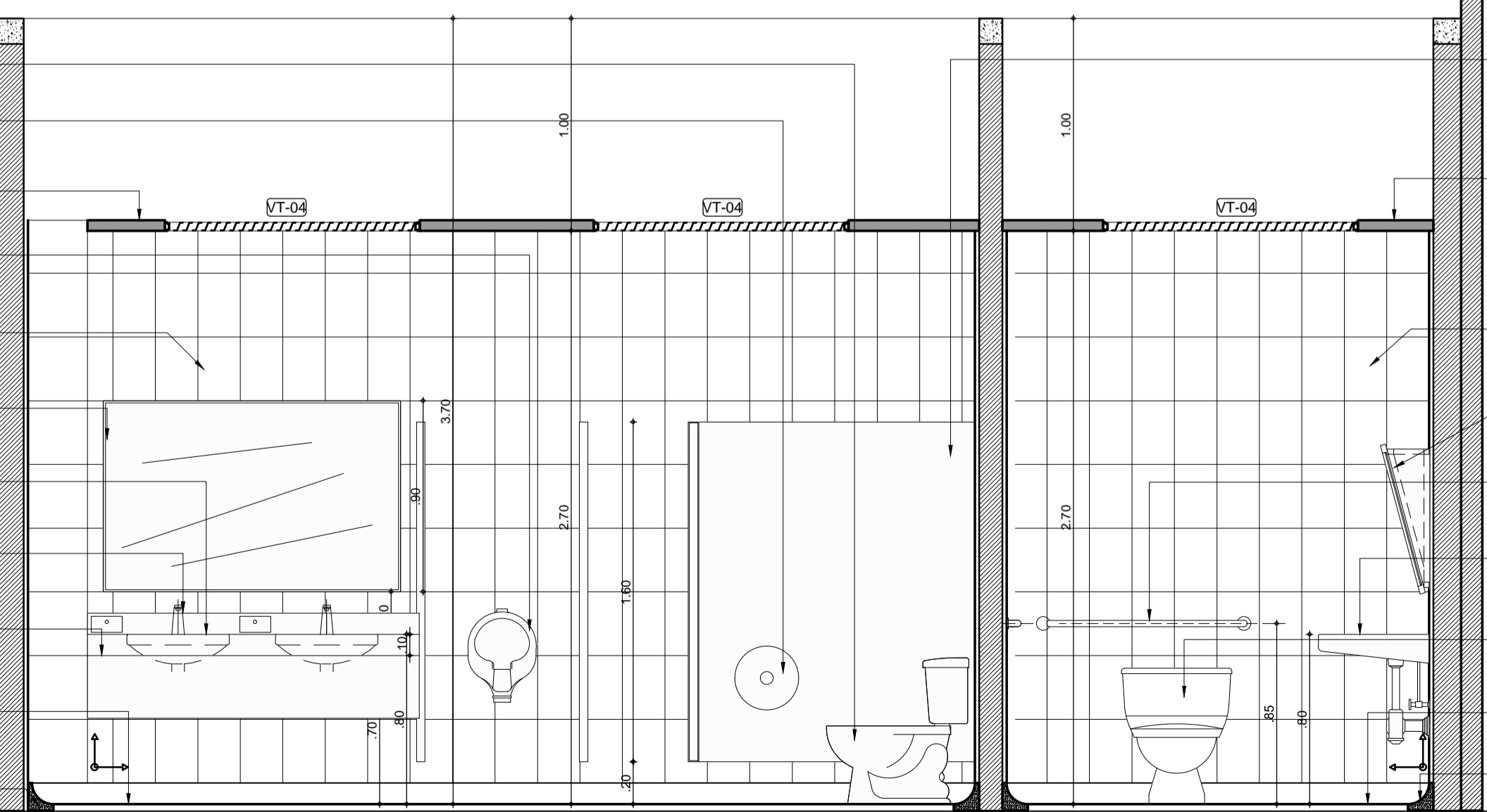
BARRA DE SEGURIDAD EN ACERO INOXIDABLE con tornillos escondidos para instalar derecha a izquierda marca a &a ref. 8-aa-506 o similar

DISPENSADOR DE PAPEL para instalar a la pared con tornillos escondidos, cuerpo en acero inoxidable satinado, marca A&A o similar

SANITARIO Tipo ACUAJET Color Blanco Tipo Corona o Similar. (conjunto sanitario que incluye sanitario, tapa, tanque, grifería, accesorios de conexión e instalación.)

GUARDAESCOBAS en granito pulido color negro en media caña h=10cms.

## CORTE H-H'



Cabina sanitaria sistema CANTILIVER en lámina acero inoxidable Cal 18 tipo grjalba o similar

CIELO RASO EN DRYWALL con lámina antihumedad de 6mm. + PINTURA EPOXICA ALTA RESISTENCIA CON CATALIZADOR 3 MANOS (Incluye 1 mano en pintura tipo 2 y dos manos en pintura epoxi poliámidica con catalizador, filis y dilataciones). Color Blanco

CERAMICA PARED Stone 20.3 x 30.5 cm. Tipo Alfa o Similar. Color Café claro (Incluye boquilla color y win.)

ESPEJO INCLINADO 4mm. Biselado y Pulido cuatro lados. (Suministro e instalación incluyendo los elementos de fijación al muro)

BARRA DE SEGURIDAD EN ACERO INOXIDABLE con tornillos escondidos para instalar derecha a izquierda marca a &a ref. 8-aa-506 o similar

LAVAMANOS PARA BAÑOS DISCAPACITADOS AQUAJET Color Blanco Tipo Corona similar (Incluye conjunto grifería, desagüe automatico, sifón botella y fijación)

SANITARIO Tipo ACUAJET Color Blanco Tipo Corona o Similar. (conjunto sanitario que incluye sanitario, tapa, tanque, grifería, accesorios de conexión e instalación.)

CERAMICA PISO Stone 30.5 x 30.5 cm. Tipo Alfa o Similar. Color Café claro (Incluye alistado de piso mortero 1:4 E=0.03, boquilla y pegante)

GUARDAESCOBAS en granito pulido color negro en media caña h=10cms.

## CORTE D-D'

11 DE 50 PLANCHA N°	AA-05	20 REVISION
<b>NOMBRE DEL PROYECTO:</b> <b>ESPACIOS DE VIDA</b> MINISTERIO DE CULTURA		
CASA DE LA CULTURA		
CORINTO VALLE DEL CAUCA		
<b>CODIGO MIN. CULTURA:</b> 19212-2		
<b>DIRECCION DE INMUEBLE:</b> CALLE 10 No. 10 - 27		
<b>MAT. INMOBILIARIA:</b> MI. 124-18970		
<b>PROYECTO ARQUITECTONICO:</b> ARQ. ANDRÉS RODRÍGUEZ CABRA MP. A25012006-80238655		
<b>COLABORADORES:</b>		
<b>EQUIPO DE TRABAJO SCA:</b> <b>DIRECTOR GENERAL</b> Arquitecto <b>Luis Fernando Ramírez Bernal</b>		
<b>COORDINADOR GENERAL DE PROYECTO</b> MINISTERIO DE CULTURA Arquitecto <b>Jorge Alberto Balcazar</b>		
<b>NOTAS:</b> -No tomar medidas directamente sobre el plano. -No hacer modificaciones a los planos sin la autorización de los arquitectos encargados. -Este plano anula a los anteriores a esta fecha. -Verificar y confrontar las medidas en obra.		
<b>OBSERVACIONES:</b>		
<b>CONTENIDO:</b> <b>DETALLES BAÑOS</b>		
<b>ESCALA:</b> 1:25	<b>FECHA:</b> 28 - Ene / 2013	
<b>PLANO DE REFERENCIA:</b> SCA-EV26 CA-Cor-CAC AA-2013-01-30.dwg		
<b>REVISION</b> <b>02</b>	<b>PLANO N°</b> <b>AA-05</b>	<b>PLANCHA N°</b> 05 DE 11