

Localización

Ingeniero

Vo. Bo.

Digitalizadores

LCMC

OBSERVACIONES

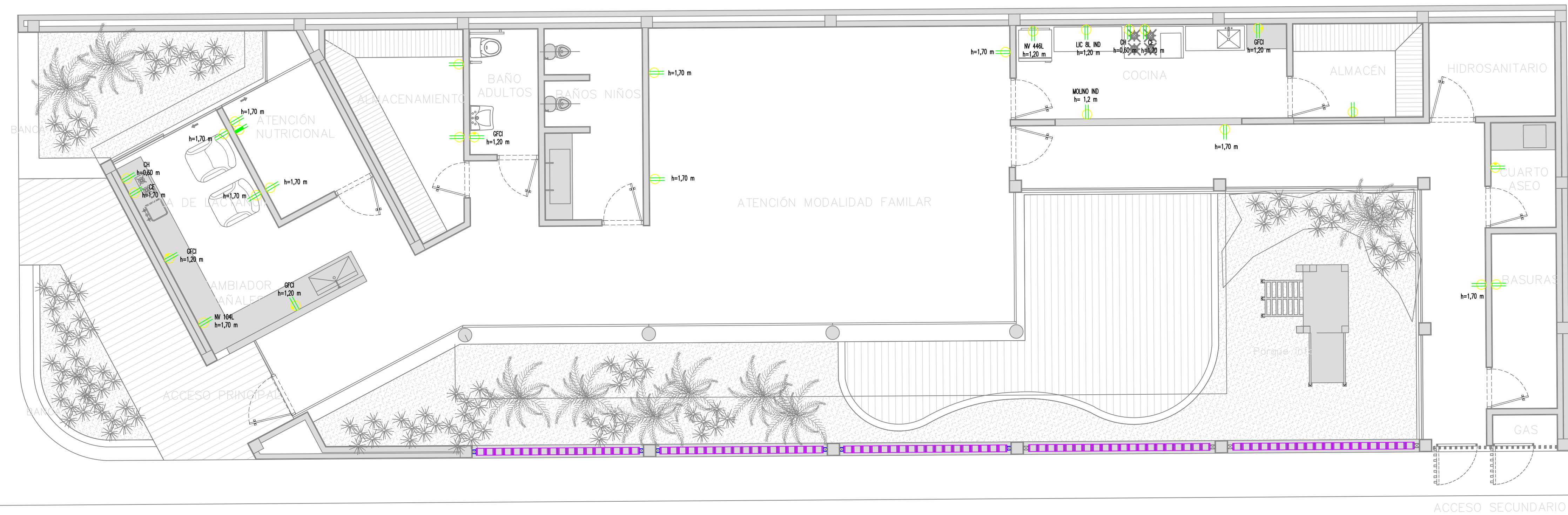
Nombre archivo

CDI-LA MONTAÑITA

Contenido

TOMAS

Fecha	Escala
02/06/2017	1:100
Plano No.	Versión
E 2/2	1



NOTAS GENERALES

DUCTO NO INDICADO ES DE 1/2" PVC EXCEPTO DONDE SE INDIQUE LO CONTRARIO.

ALTURA INSTALACIÓN SALIDAS ELÉCTRICAS (TOMAS) ES A: $h=0,30\text{m}$ EXCEPTO DONDE SE INDIQUE LO CONTRARIO.

LAS TOMAS GFCI INDICAN UNA ALTURA SUGERIDA. CONFIRMAR EN OBRA ANTES DE INSTALAR.

LA UBICACION DE LOS EQUIPOS EN CUARTOS TECNICOS SOLO SE PUEDEN CAMBIAR CON LA AUTORIZACION DEL DIRECTOR DE OBRA

CONVENCIONES

	SALIDA TOMA NORMAL 5-15R CON POLO A TIERRA
	SALIDA TOMA REGULADA 5-15R CON POLO A TIERRA
	SALIDA TOMA NORMAL 5-15R CON POLO A TIERRA TIPO GFCI