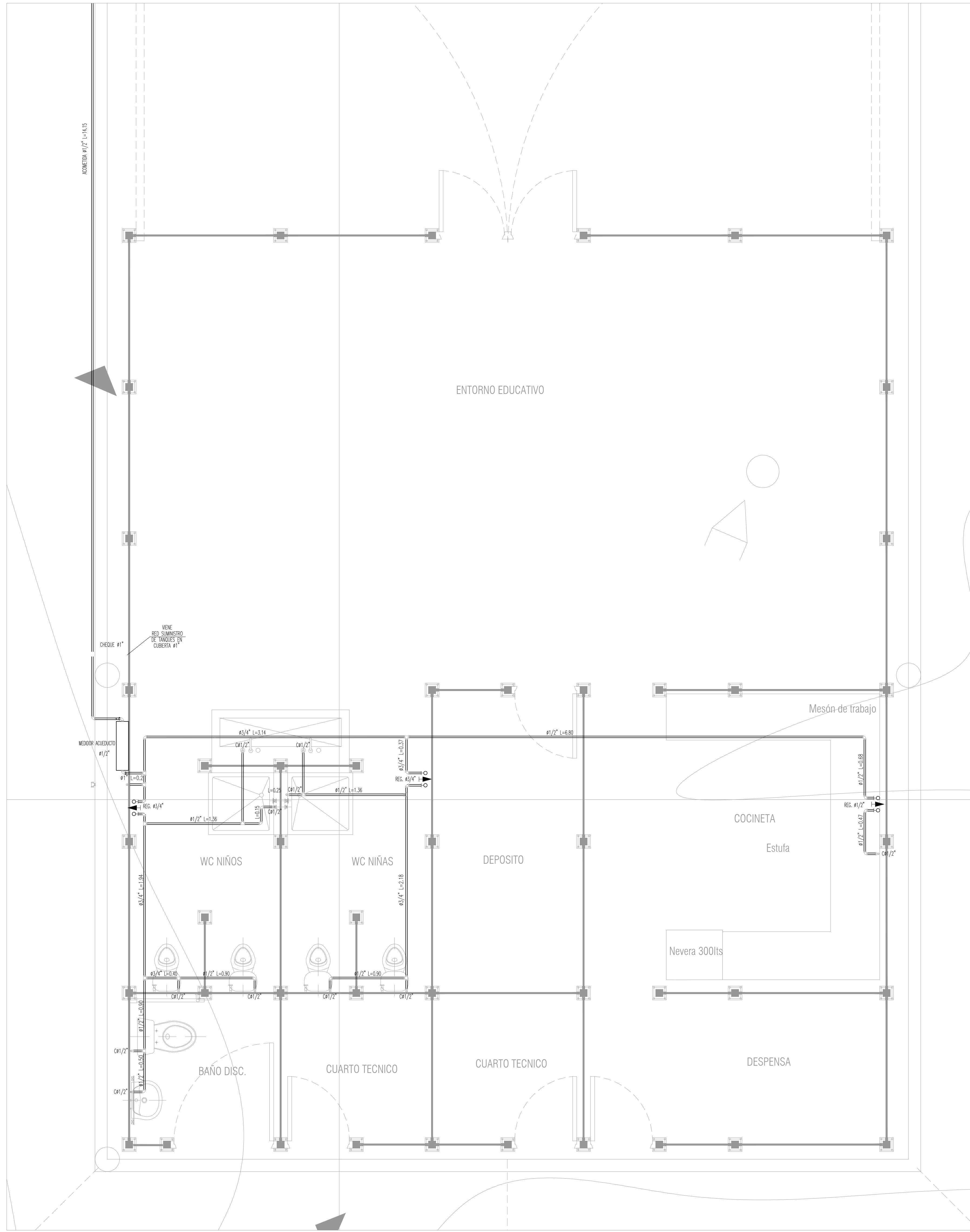


PLANTA SUMINISTRO
ESC_ 1:75

NOTA

RECOMENDACIONES TUBERÍA Y ACCESORIOS PVC PRESIÓN

Las tuberías y accesorios deberán cumplir las normas ICONTEC, para su construcción e instalación. Las tuberías colgantes se anclarán mediante el uso de abrazaderas. Las válvulas deberán anclarse adecuadamente para impedir el torque de la línea. Las uniones se harán utilizando asaptadores de rosca o de brida. El fondo de la zanja será una cama de arena de QEXT/2 + 0.10 metros de espesor y deberá quedar perfectamente liso y regular para evitar flexiones en la tubería. Las tuberías deberán la norma NTC 382 o en su defecto la ASTM D-2241 para tubería de presión. Se utilizará tubería y accesorios PVC presión RDE21 para diámetros de 1" y superiores; RDE11 para diámetros de 3/4" y RDE9 para diámetros de 1/2". Para presiones de trabajo no menores a 200 PSI a 22 grados centígrados. Las uniones se harán mediante soldadura en PVC. Los accesorios como codos adaptadores, tees y uniones de PVC cumplirán con la norma NTC 1339 o en su defecto la ASTM D2466. Las tuberías y los accesorios que viene con unión mecánica integral de campana y espigo, con empaque de caucho, deben cumplir la norma NTC 2295. De acuerdo con los requerimientos se usarán adaptadores PVC de campana y espigo o uniones de doble campana, bien sea de reparación o de construcción.



DETALLE SUMINISTRO
ESC_ 1:25



PLANO No. **H-CDIAMZ-01** DE **5**
 PROYECTO: CENTRO DE DESARROLLO INFANTIL LETICIA

No CONVENIO: 238-2013

FINDETER ICBF

CONTIENE: PLANTA Y DETALLES SUMINISTRO

ESCALA: INDICADAS

FECHA: 10 DE FEBRERO DE 2015

DISEÑADOR:

DMAR JOHANNY ARCHILA MENDOZA
 M.P. 25202088535 CND

Vo Bo INTERVENTORIA

ING JORGE H. DOMINGUEZ
 M.P. 2520219469 CND

NOMBRE ARCHIVO CAD
H-CDIAMZ-01-02-03-04.DWG

OBSERVACIONES

VERSION No. 2



de cero a Siempre
 Alta Consejería para Programas Especiales
 Presidencia de la Republica
 Telefono: 595 1860 Fax: 532 9746
 Bogotá, Colombia