



PROPIETARIO:
PRESIDENCIA DE LA REPÚBLICA

PROYECTO:
CENTRO DE DESARROLLO INFANTIL C.D.I. 160 NIÑOS CLIMA CALIDO

No. CONVENIO:
212011

LOCALIZACION:
APARTADO DEP. ANTIOQUIA

REVISIONES:

No.	FECHA	MODIFICACIONES	ELABORO
0	07 10 13	EMISION INICIAL	PSA
1	17 12 13	AJUSTES DE DISEÑO	INTERV.
2	30 12 13	AJUSTES DE DISEÑO	INTERV.
3	31 12 13	ENTREGA DE PRODUCTOS	PSA
4	14 01 14	ENTREGA DE PRODUCTOS	PSA
5	24 07 15	AJUSTES DE DISEÑO	INTERV.
6	24 08 15	ENTREGA DE PRODUCTOS	PSA
7	23 10 15	ENTREGA DE PRODUCTOS	PSA

CONVENCIONES:

OBSERVACIONES:

REALIZO - CONSULTORIA:
PEDRO VALDERRAMA R
MATRICULA:25202-133147 CND INGENIERO CIVIL

REVISO - INTERVENTORIA:
CONSORCIO FABRICA FONADE 2013

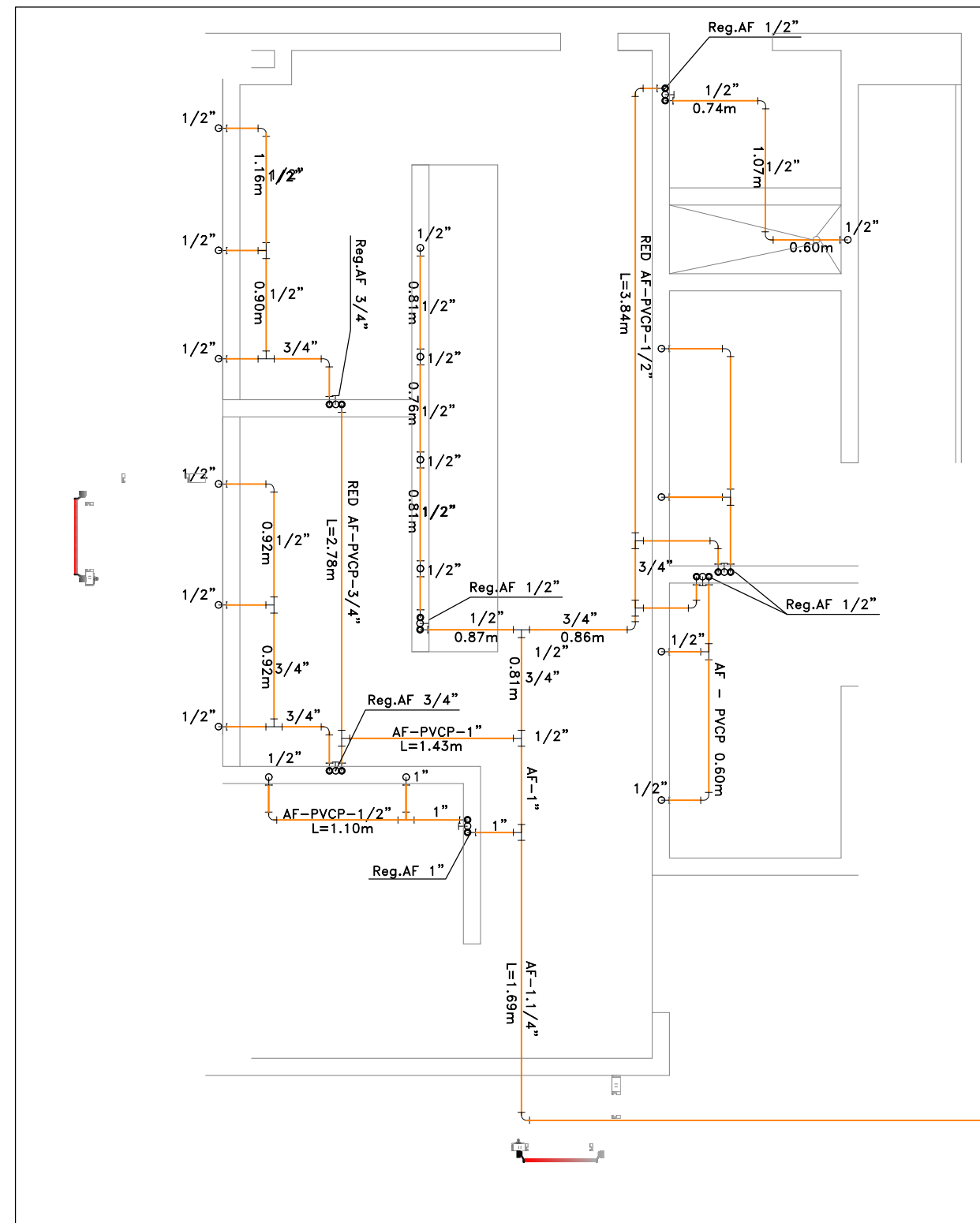
OSCAR EDUARDO GUERRERO C
52236119364NRN

CONTIENE:
H-003 PLANTAS ESPECIFICAS RED SE SUMINISTRO ZONA 6 AL 11

ARCHIVO:
CDI_APARTADO_HID AC_23-05-2015.dwg

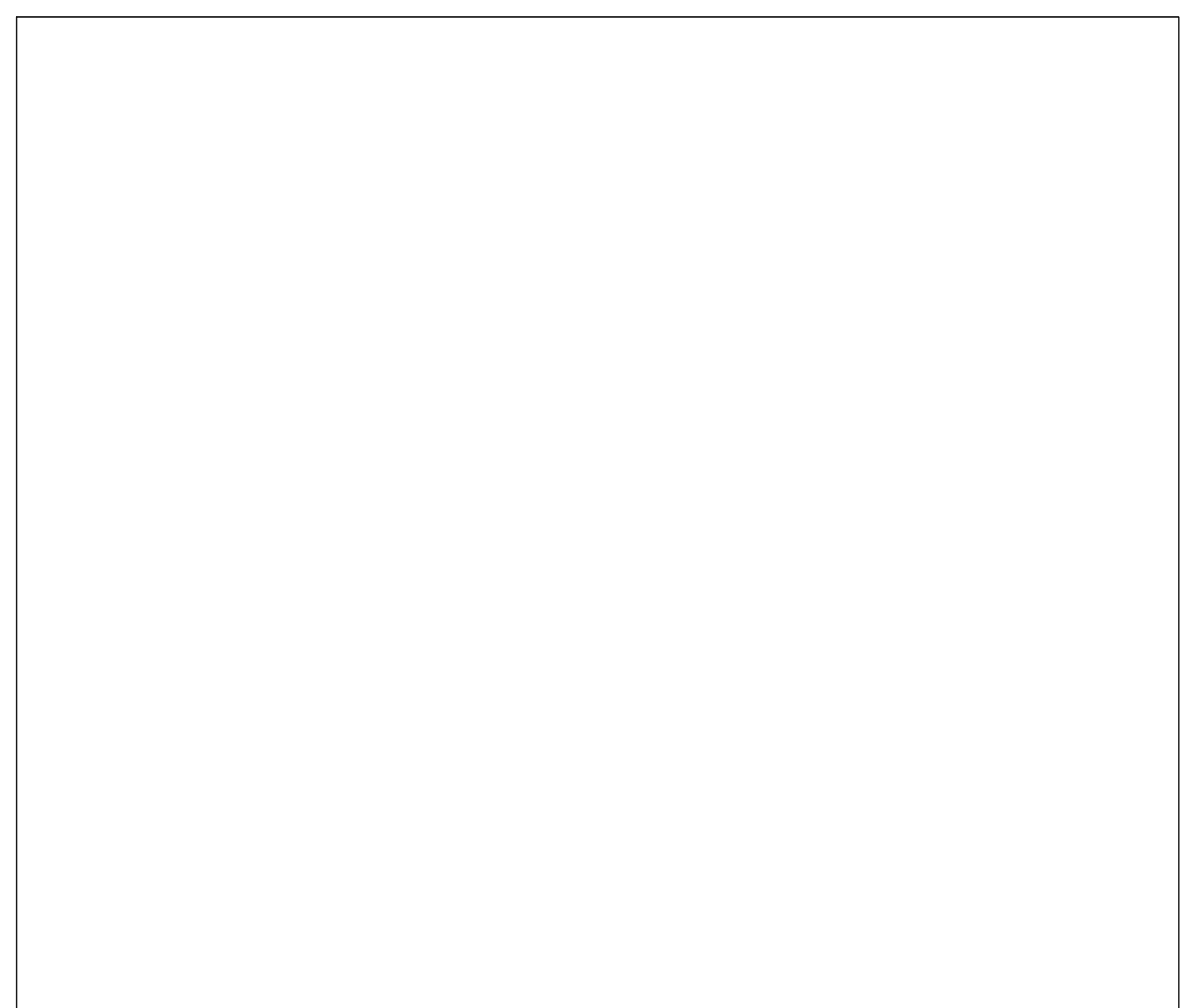
FECHA:
OCTUBRE DEL 2015

ESCALA:
INDICADA



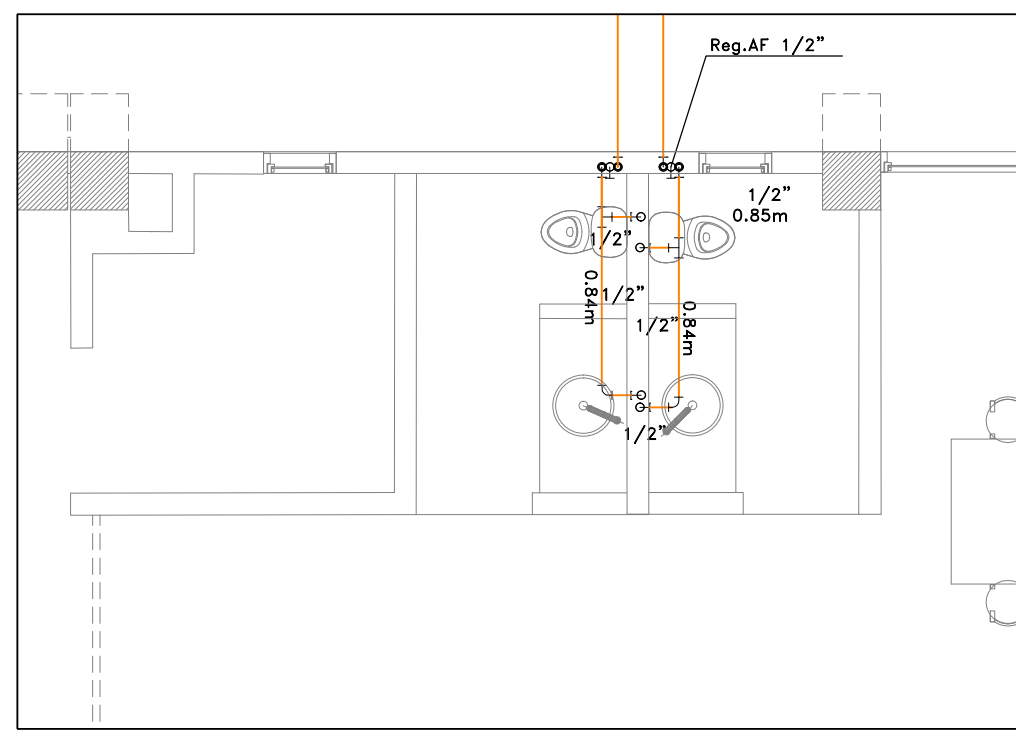
DESCRIPCION	UNIDAD	DIAMETRO	CANTIDAD
TUBERIA PVC	ml	1.1/4"	1.69
ACCESORIOS	un	1.1/4"	4
TUBERIA PVC	ml	1"	8.28
ACCESORIOS	un	1"	17
TUBERIA PVC	ml	3/4"	10.79
ACCESORIOS	un	3/4"	33
TUBERIA PVC	ml	1/2"	29.84
ACCESORIOS	un	1/2"	63
REGISTRO RW	un	1"	1
REGISTRO RW	un	3/4"	2
REGISTRO RW	un	1/2"	4

7. BAÑO DE NIÑAS Y NIÑOS-ADULTOS AULA MULTIPLE
ESCALA_1:50



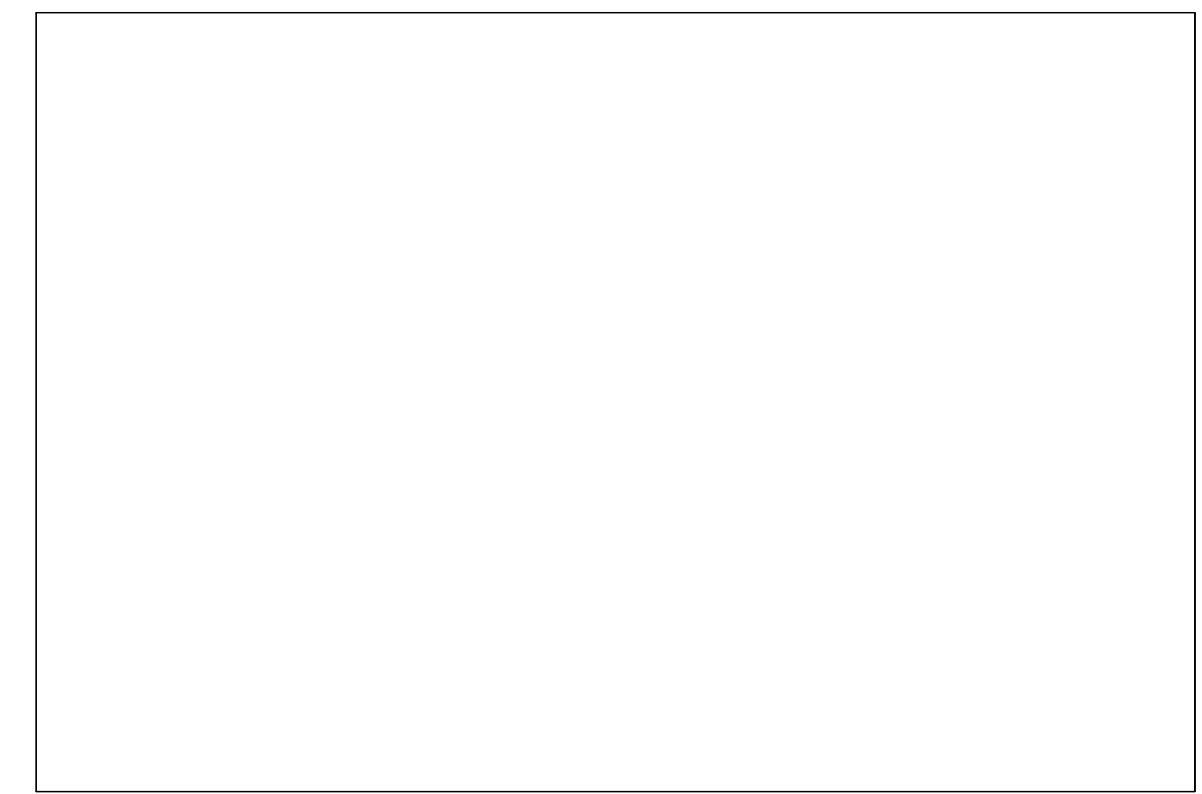
10. ZONA DE LAVADO+VESTIER
ESCALA_1:50

DESCRIPCION	UNIDAD	DIAMETRO	CANTIDAD
TUBERIA PVC	ml	3/4"	4.40
ACCESORIOS	un	3/4"	14
TUBERIA PVC	ml	1/2"	14.63
ACCESORIOS	un	1/2"	31
REGISTRO RW	un	3/4"	1
REGISTRO RW	un	1/2"	2



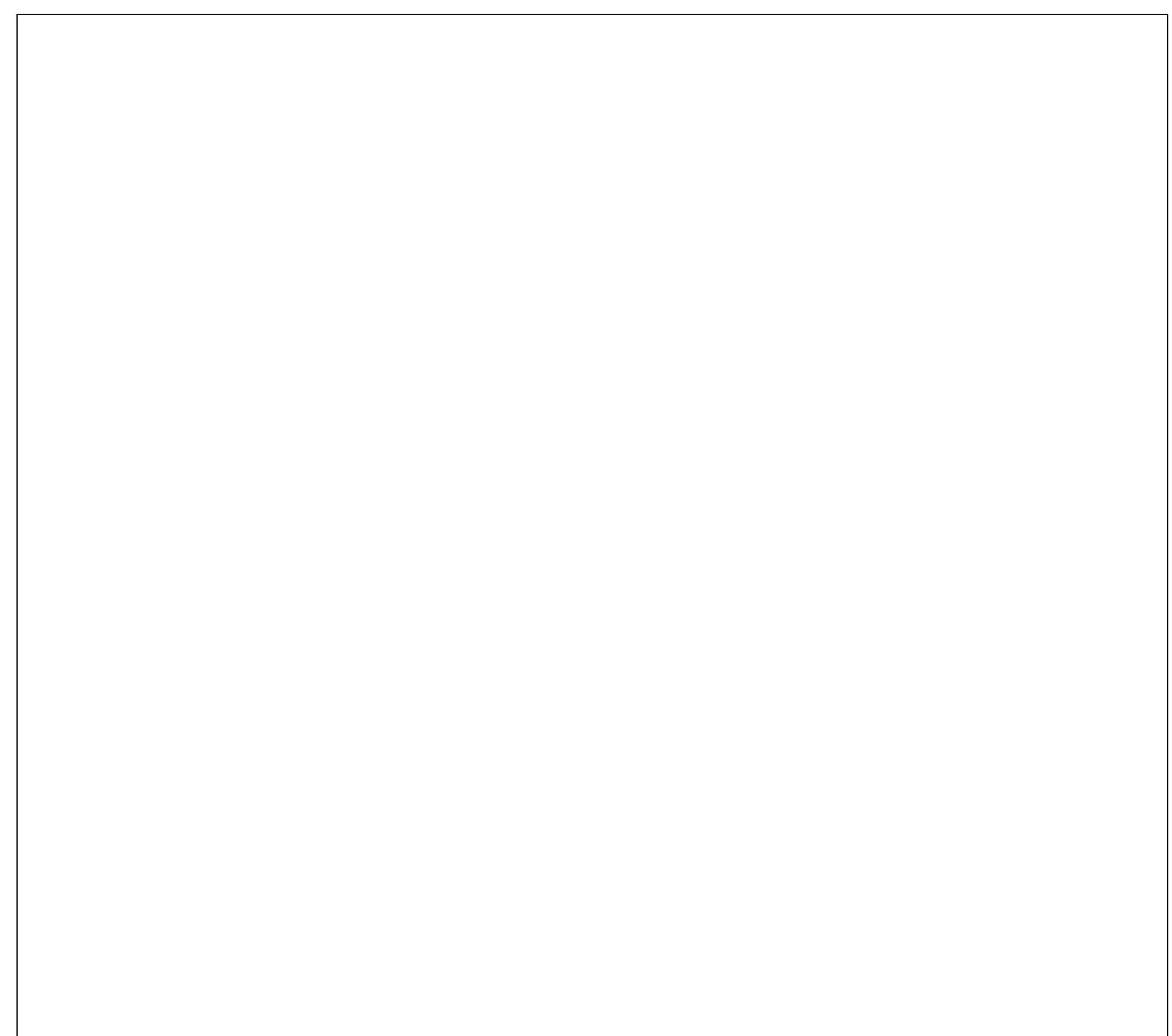
DESCRIPCION	UNIDAD	DIAMETRO	CANTIDAD
TUBERIA PVC	ml	1/2"	8.95
ACCESORIOS	un	1/2"	27
REGISTRO RW	un	1/2"	2

8. BAÑOS COMEDORES
ESCALA_1:50



9. LAVAMANOS COMEDORES
ESCALA_1:50

DESCRIPCION	UNIDAD	DIAMETRO	CANTIDAD
TUBERIA PVC	ml	1/2"	5.67
ACCESORIOS	un	1/2"	16
REGISTRO RW	un	1/2"	1



11. COCINA
ESCALA_1:50

DESCRIPCION	UNIDAD	DIAMETRO	CANTIDAD
TUBERIA PVC	ml	3/4"	8.40
ACCESORIOS	un	3/4"	16
TUBERIA PVC	ml	1/2"	14.61
ACCESORIOS	un	1/2"	9
REGISTRO RW	un	3/4"	1

CONVENCIONES
Red Agua Fria



UBICACION DE VISTAS