



PROPIETARIO:
PRESIDENCIA DE LA REPUBLICA

PROYECTO:
CENTRO DE DESARROLLO INFANTIL C.D.I. 160 NIÑOS CLIMA CALIDO

No. CONVENIO:
212011

LOCALIZACION:
APARTADO DEP. ANTIOQUIA

REVISIONES:

No.	FECHA	MODIFICACIONES	ELABORO
0	07 10 13	AMBIÓN INICIAL	PSA
1	17 12 13	AJUSTES DE DISEÑO	INTERV.
2	30 12 13	AJUSTES DE DISEÑO	INTERV.
3	31 12 13	ENTREGA DE PRODUCTOS	PSA
4	14 01 14	ENTREGA DE PRODUCTOS	PSA
5	24 07 15	AJUSTES DE DISEÑO	INTERV.
6	24 08 15	ENTREGA DE PRODUCTOS	PSA
7	23 10 15	ENTREGA DE PRODUCTOS	PSA

CONVENCIONES:

OBSERVACIONES:

REALIZO - CONSULTORIA:
PEDRO VALDERRAMA R
MATRICULA:25202-133147 CND INGENIERO CIVIL

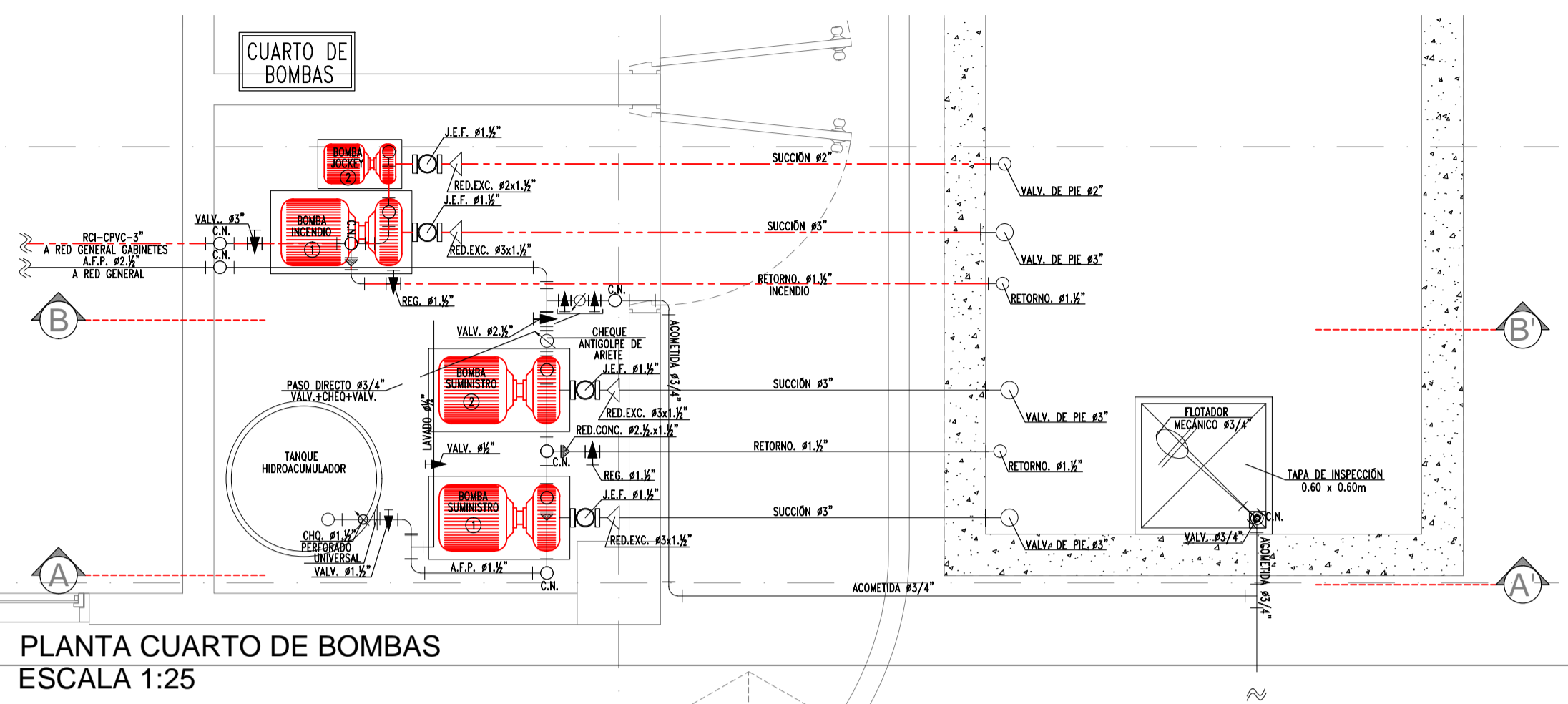
REVISO - INTERVENTORIA:
CONSORCIO FABRICA FONADE 2013

CONTIENE:
D-002
DETALLES E ISOMETRICO CUARTO DE BOMBAS

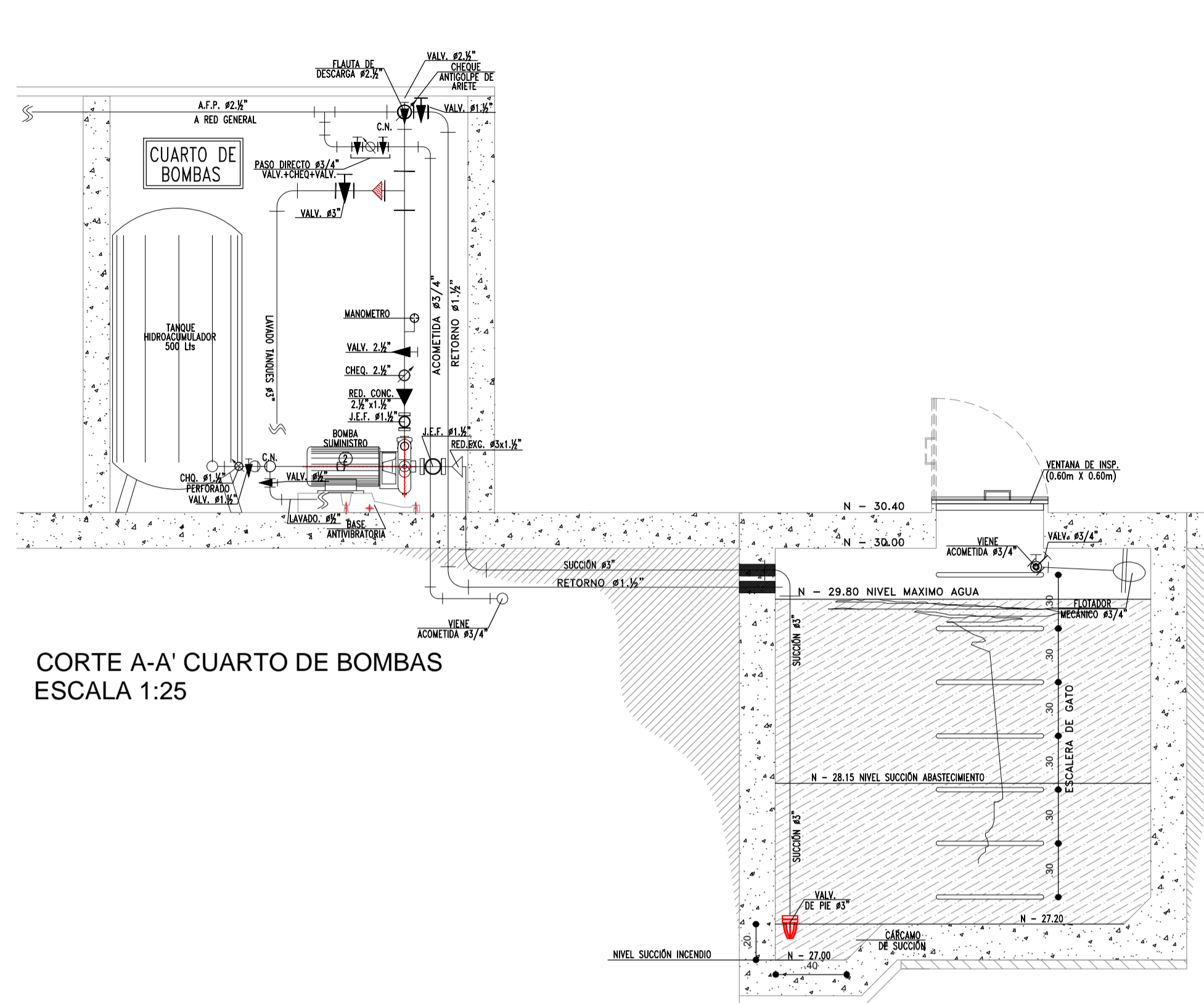
ARCHIVO:
CDI_APARTADO_IND_23-05-2015.dwg

FECHA:
OCTUBRE DEL 2015

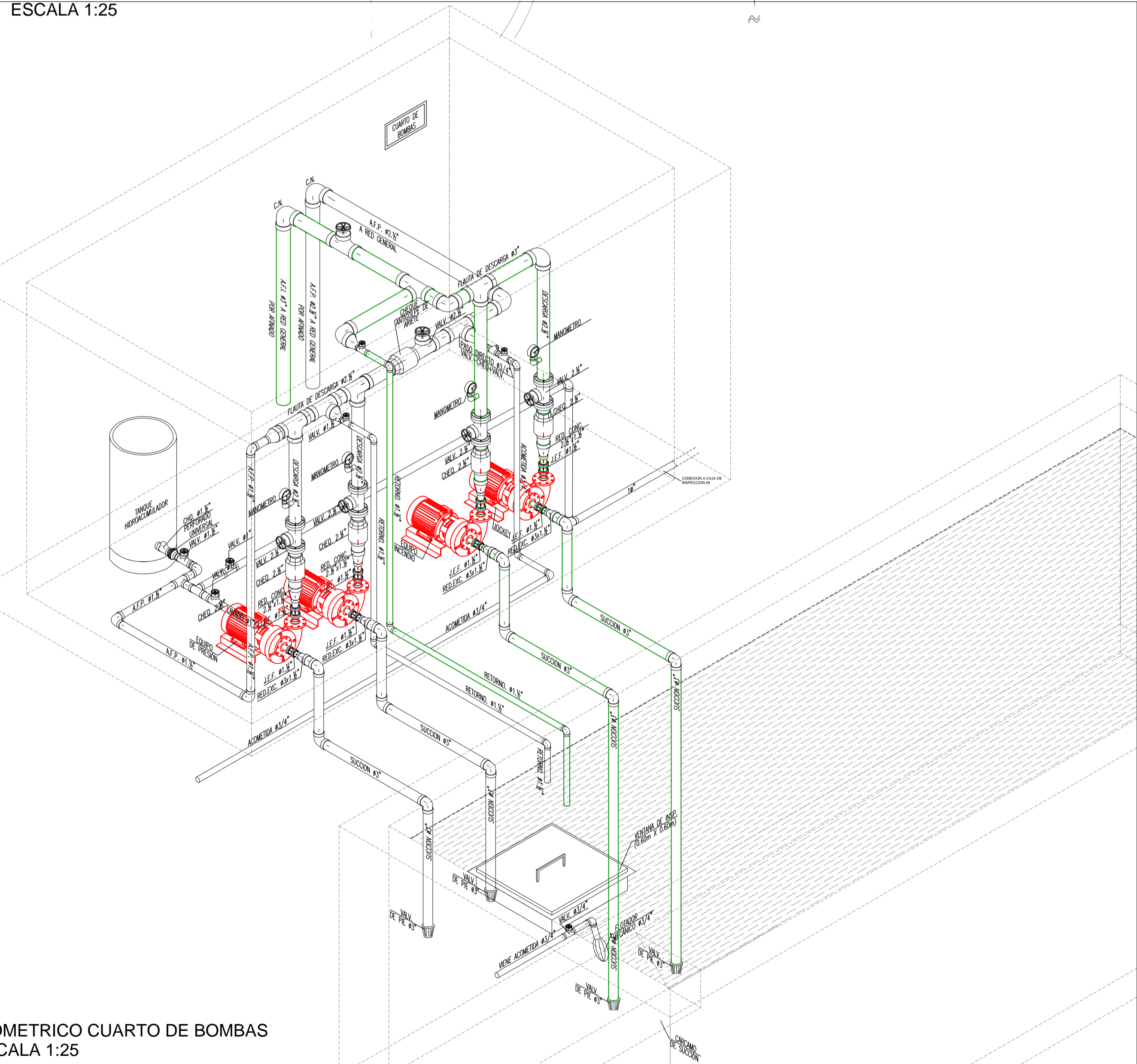
ESCALA:
INDICADA



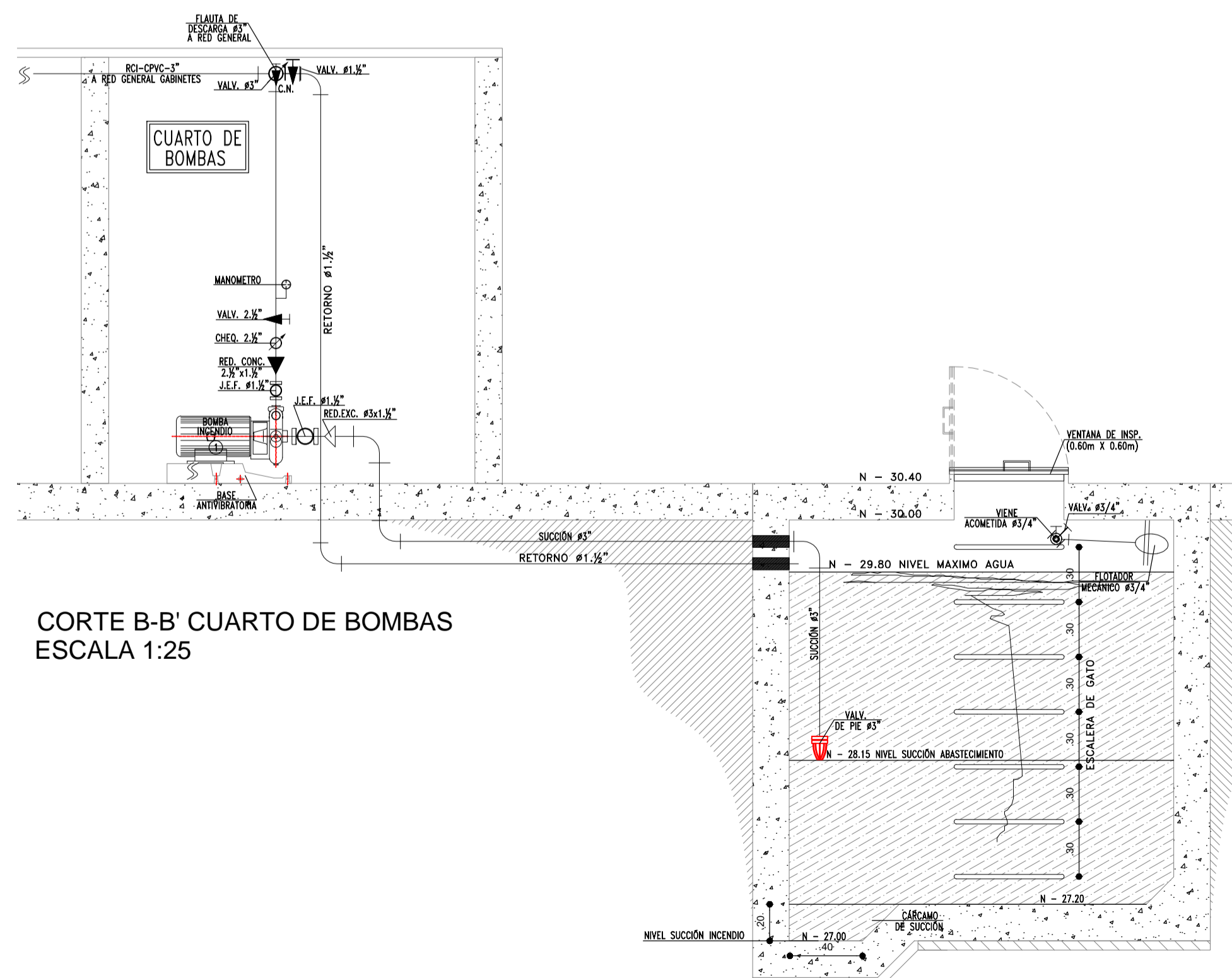
PLANTA CUARTO DE BOMBAS
ESCALA 1:25



CORTE A-A' CUARTO DE BOMBAS
ESCALA 1:25



ISOMETRICO CUARTO DE BOMBAS
ESCALA 1:25



CORTE B-B' CUARTO DE BOMBAS
ESCALA 1:25