



DAPRE



PROPIETARIO:  
**PRESIDENCIA DE LA REPÚBLICA**

PROYECTO:  
**CENTRO DE DESARROLLO INFANTIL C.D.I. 160 NIÑOS CLIMA CALIDO**

No. CONVENIO:  
**212011**

LOCALIZACION:  
**APARTADO DEP. ANTIOQUIA**

REVISIONES:

No.	FECHA	MODIFICACIONES	ELABORO
0	07 10 13	EMISION INICIAL	PSA
1	17 12 13	AJUSTES DE DISEÑO	INTERV.
2	30 12 13	AJUSTES DE DISEÑO	INTERV.
3	31 12 13	ENTREGA DE PRODUCTOS	PSA
4	14 01 14	ENTREGA DE PRODUCTOS	PSA
5	24 07 15	AJUSTES DE DISEÑO	INTERV.
6	24 08 15	ENTREGA DE PRODUCTOS	PSA
7	23 10 15	ENTREGA DE PRODUCTOS	PSA

CONVENCIONES:

OBSERVACIONES:

REALIZO - CONSULTORIA:

**PEDRO VALDERRAMA R**  
MATRICULA:25202-133147 CND  
INGENIERO CIVIL

REVISO - INTERVENTORIA:  
CONSORCIO FABRICA FONADE 2013

OSCAR EDUARDO GUERRERO C  
52236119364NRÑ

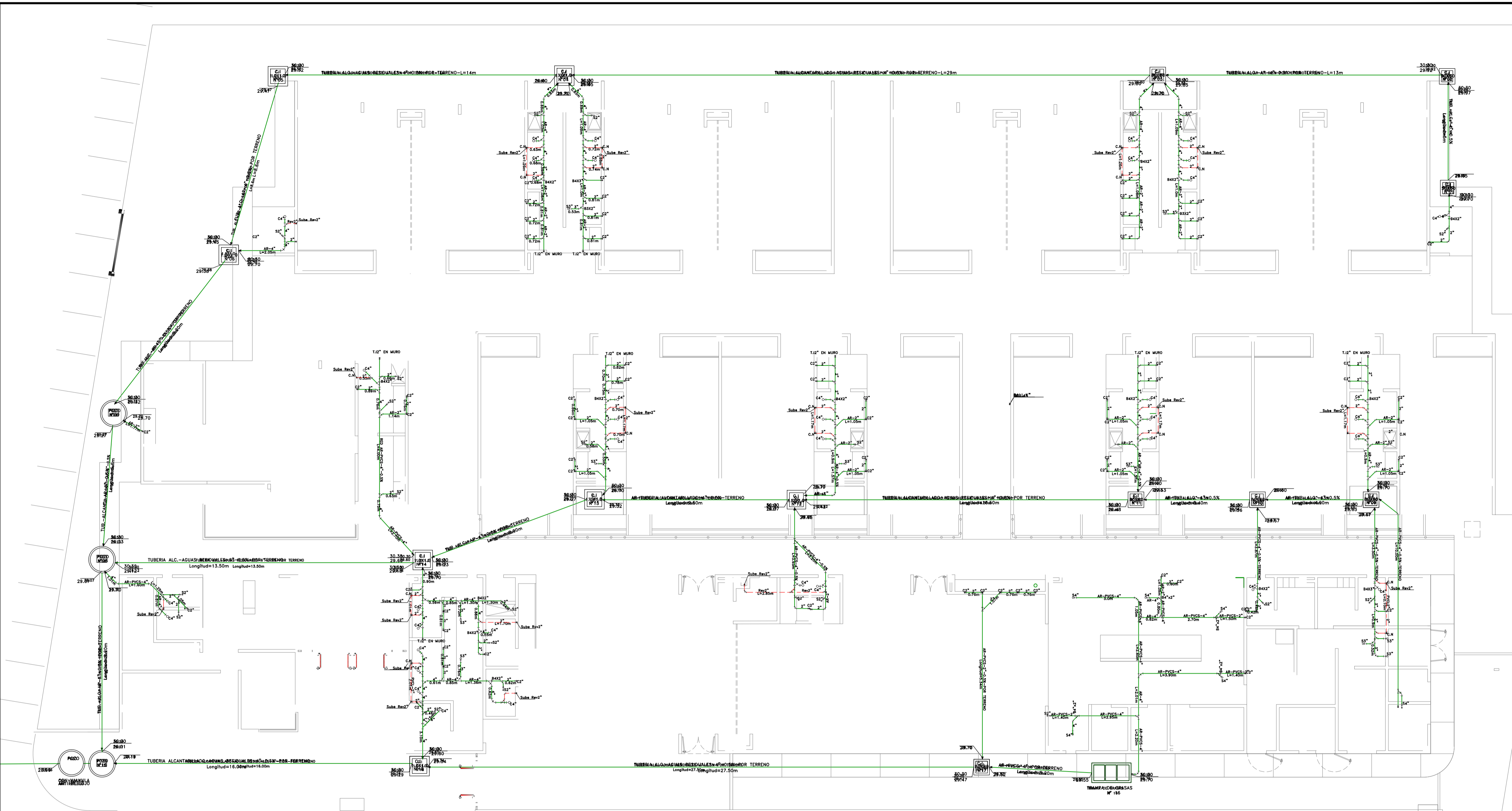
CONTIENE:  
**AR-001**  
**PLANTA GENERAL APARTADO RED DESAGUES SANITARIO**

ARCHIVO:  
CDI\_APARTADO\_SAN\_23-05-2015.dwg

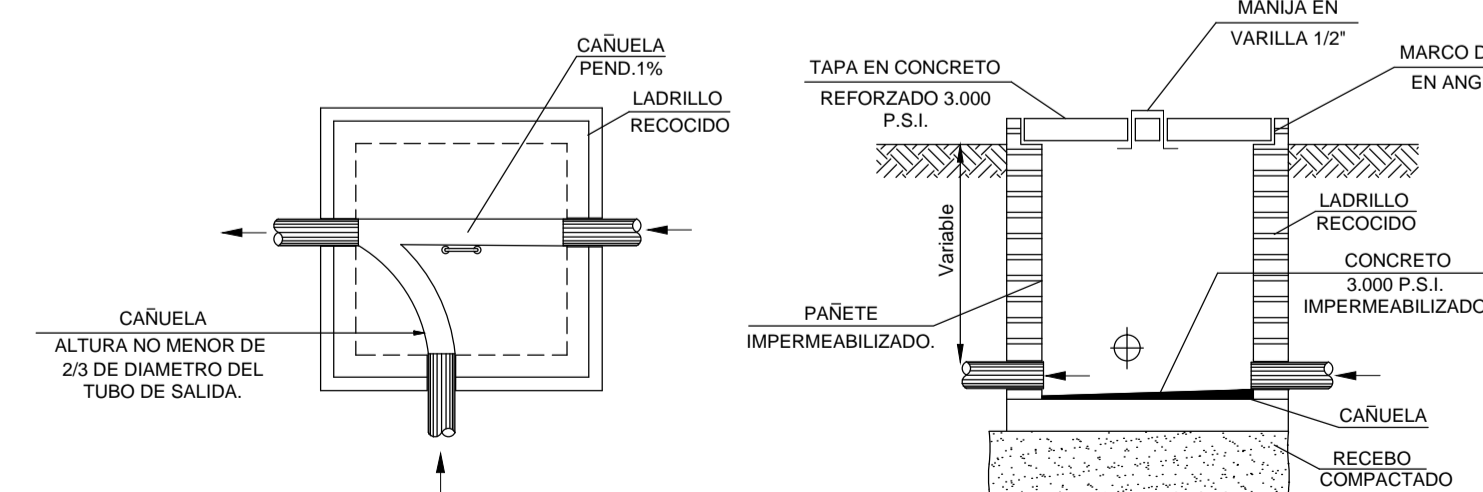
FECHA:  
**OCTUBRE DEL 2015**

ESCALA:  
**INDICADA**

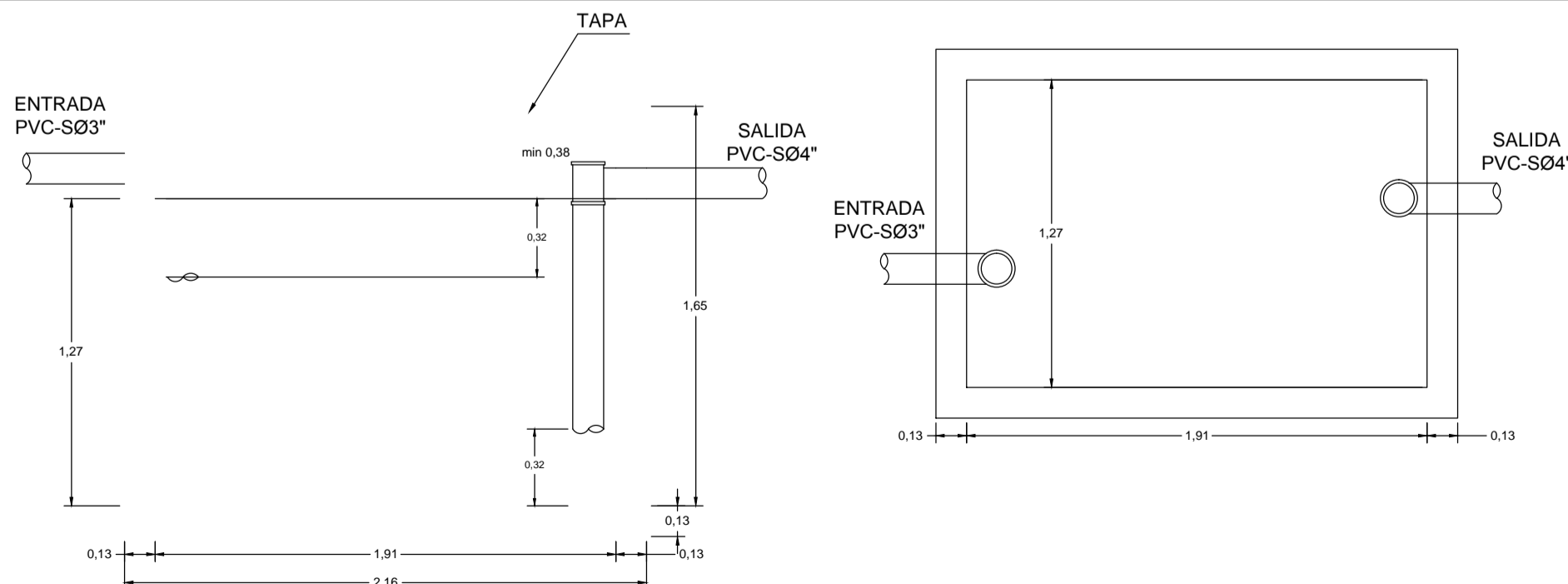
PLANO No:  
**1 de 10**



PLANTA GENERAL PRIMER NIVEL  
ESCALA\_1:120



CAJA DE INSPECCIÓN  
ESCALA\_1:25



DETALLE TRAMPA DE GRASAS  
ESCALA\_1:25

CONVENCIONES

<span style="color: red;">—</span>	Red Aguas Residuales
<span style="color: green;">—</span>	Red Reventacion