



PROPIETARIO:
PRESIDENCIA DE LA REPÚBLICA

PROYECTO:
CENTRO DE DESARROLLO INFANTIL C.D.I.
300 NIÑOS CLIMA CALIDO

No. CONVENIO:
212011

LOCALIZACION:
APARTADÓ
DEP. ANTIOQUIA

REVISIONES:

No.	FECHA	MODIFICACIONES	ELABORO
0	23 10 15	ENTREGA PRODUCTO	PSA
1	14 10 15	ENTREGA PRODUCTO	PSA

CONVENCIONES:

OBSERVACIONES:

REALIZO - CONSULTORIA:
CONSORCIO PSA CONSULTORES

GONZALO VELASCO VIC.
LT 631312014-AAG504085

REVISO - INTERVENTORIA:
CONSORCIO FABRICA FONADE 2013

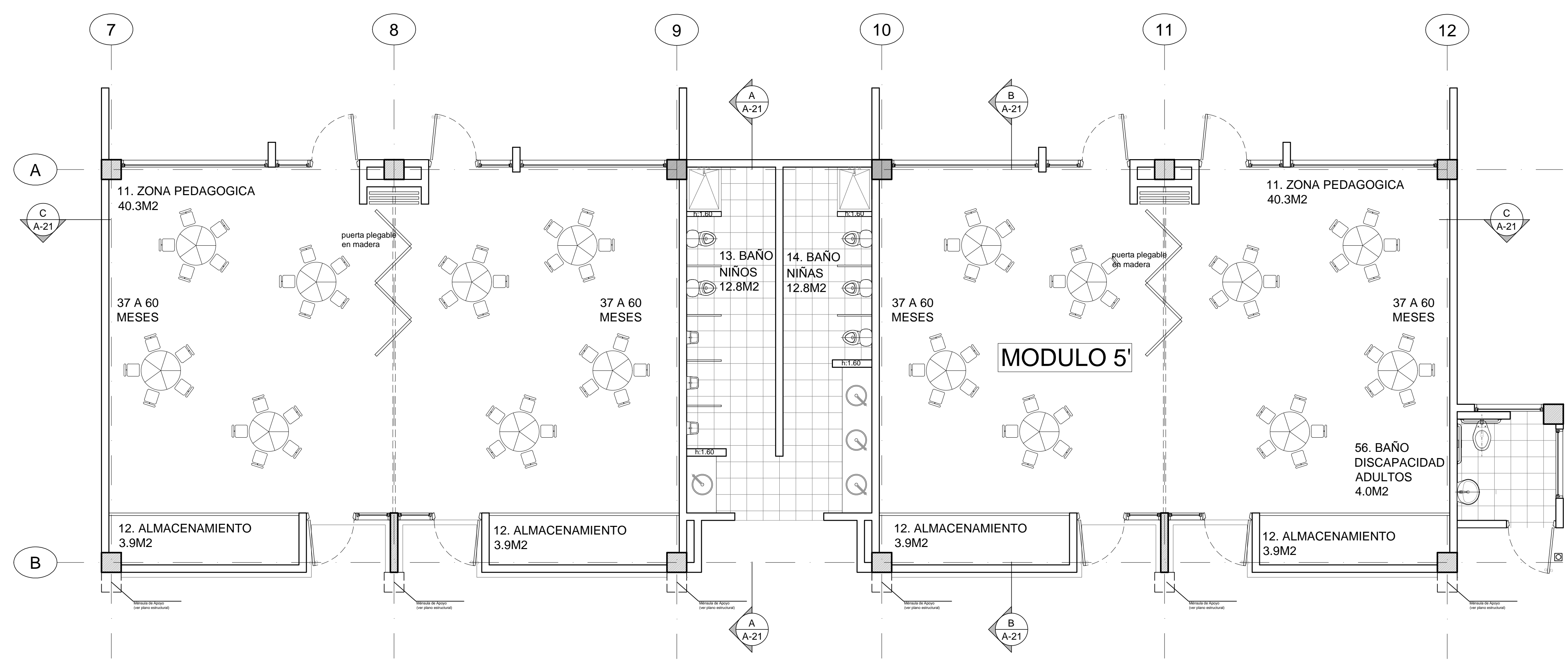
JULIANA PATRICIA LEAL G.
A391522011-52881830

CONTIENE:
A-019
PLANTA MODULO 5'

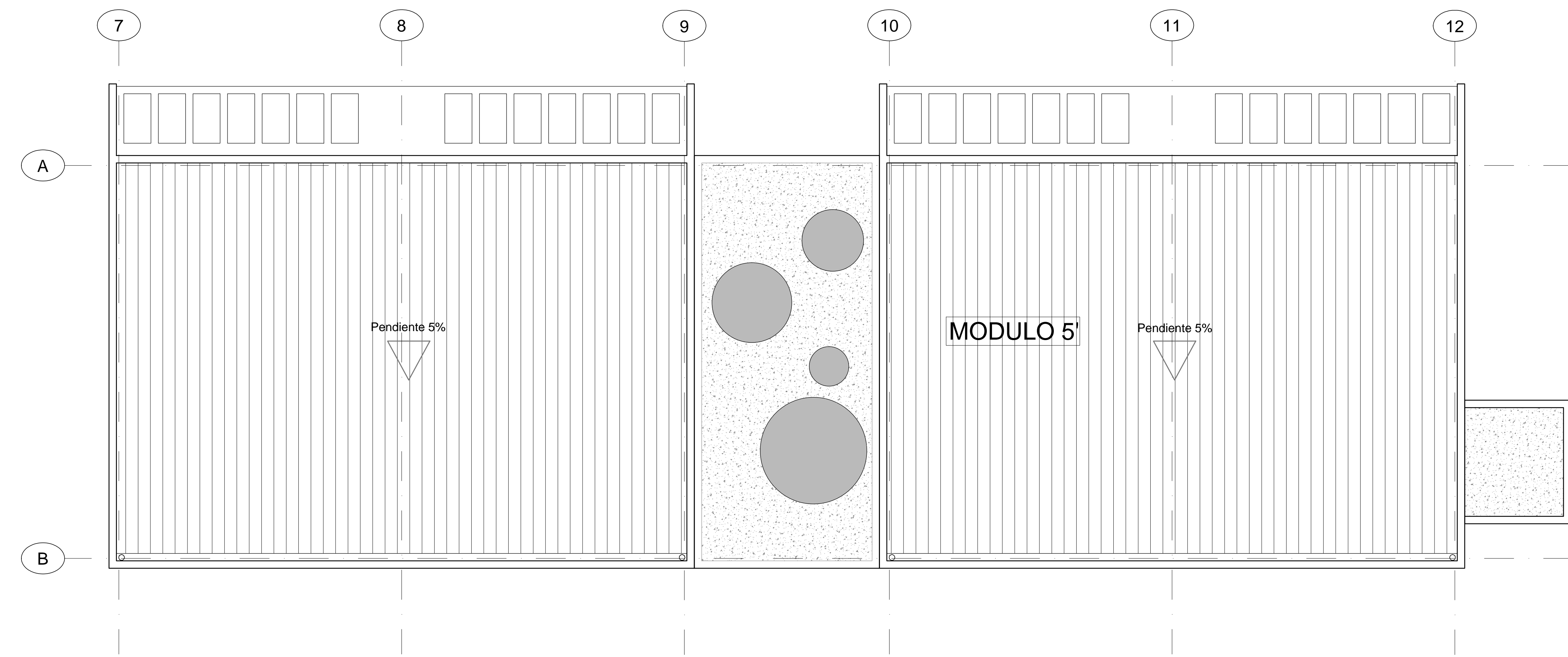
ARCHIVO:
Cartilla Arq_CDI_Apartadó_02.dwg

FECHA:
14 OCTUBRE DE 2015

ESCALA:
1 : 75



PLANTA ARQUITECTONICA
ESC. 1:75



PLANTA DE CUBIERTA
ESC. 1:75