



PROPIETARIO:
PRESIDENCIA DE LA REPÚBLICA

PROYECTO:
CENTRO DE DESARROLLO INFANTIL C.D.I. 300 NIÑOS CLIMA CALIDO

No. CONVENIO:
212011

LOCALIZACION:
**APARTADÓ
DEP. ANTIOQUIA**

REVISIONES:

No.	FECHA	MODIFICACIONES	ELABOR
0	07 10 13	IMPRESION INICIAL	PSA
1	17 12 13	AJUSTES DE DISEÑO	INTERVY
2	30 12 13	AJUSTES DE DISEÑO	INTERVY
3	31 12 13	ENTREGA DE PRODUCTOS	PSA
4	25 02 14	AJUSTES DE DISEÑO	INTERVY
5	07 14	AJUSTES DE DISEÑO	INTERVY
6	19 06 15	ENTREGA DE PRODUCTOS	PSA
7	24 07 15	AJUSTE DE DISEÑOS	INTERVY
8	04 09 15	ENTREGA DE PRODUCTOS	PSA
9	14 10 15	ENTREGA FINAL	PSA

OBSERVACIONES:

REALIZO - CONSULTORIA:
CONSORCIO PSA CONSULTORES

GONZALO VELASCO VIC.
LT 631312014-AAG504085

REVISO - INTERVENTORIA:
CONSORCIO FABRICA FONADE 2013

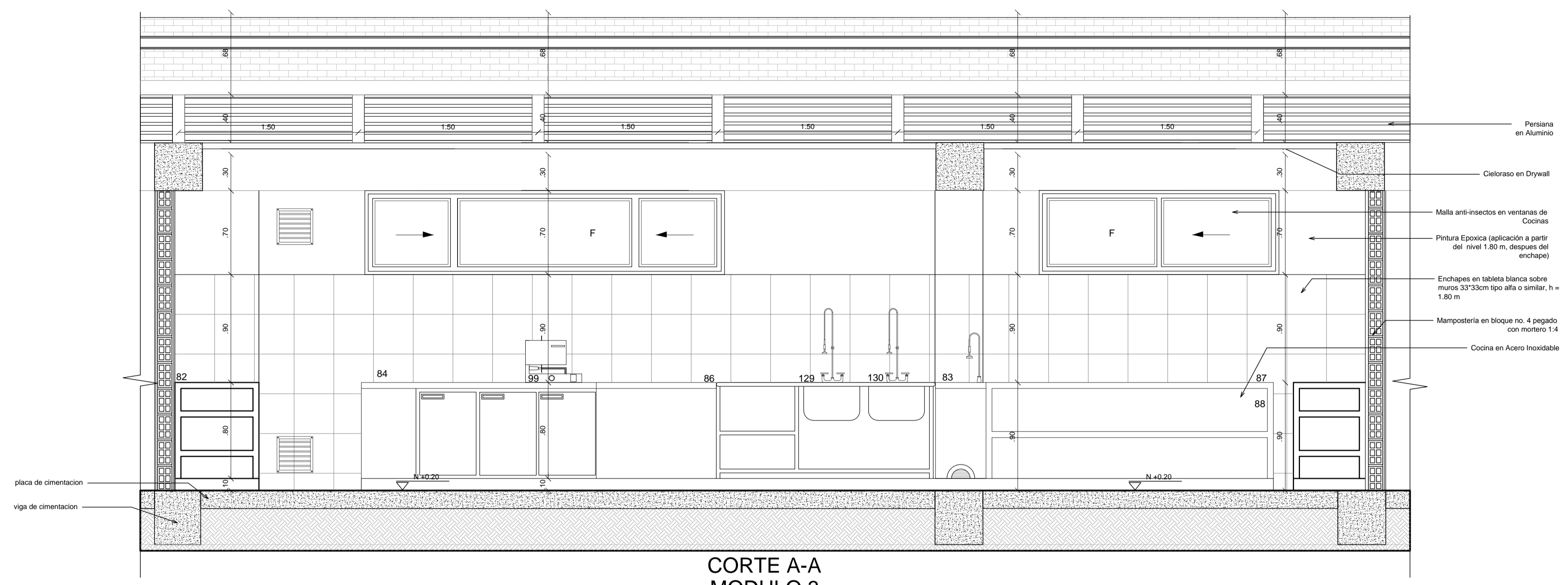
JULIANA PATRICIA LEAL G.
A391522011-52881830

CONTIENE:
**A-025
CORTE A-A
CORTE B-B**

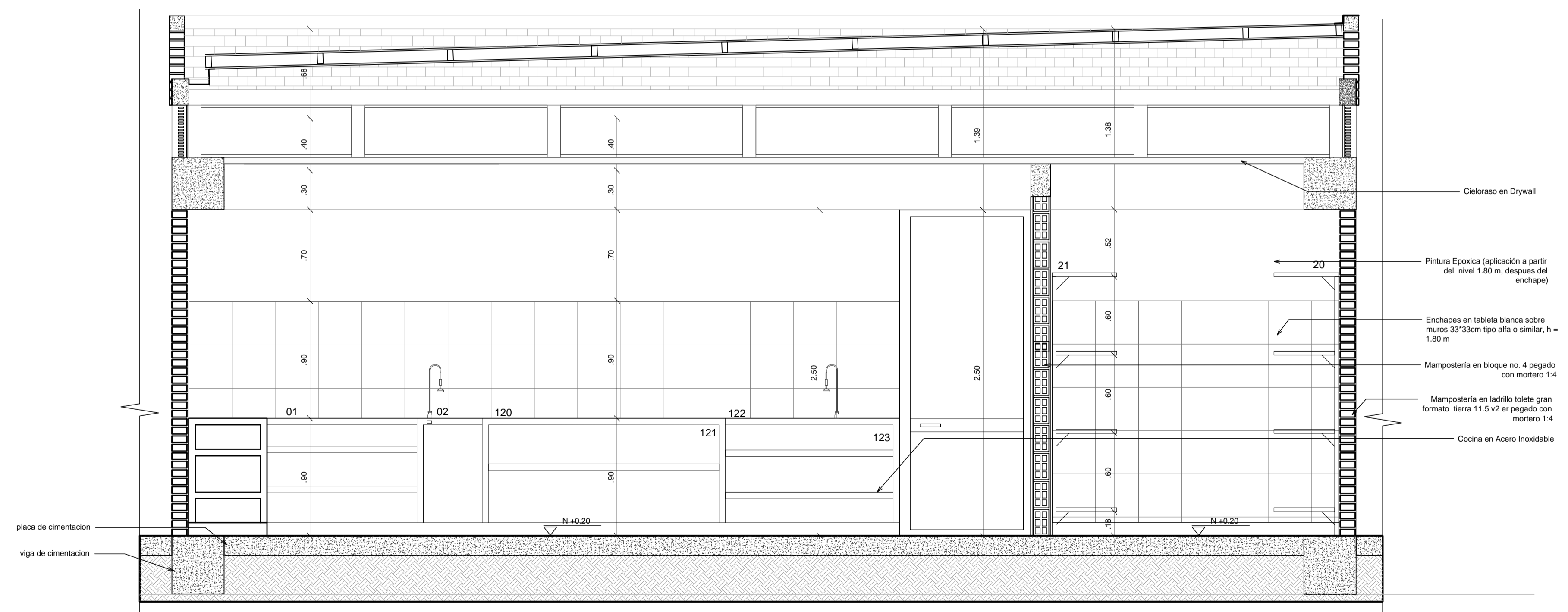
ARCHIVO:
CDI_Apartado_A_24-25_COC.dwg

FECHA:
04 DE SEPT. DE 2015

ESCALA:
1 : 25



**CORTE A-A
MODULO 3
ESC. 1:25**



**CORTE B-B
MODULO 3
ESC. 1:25**