



PROPIETARIO:  
**PRESIDENCIA DE LA REPÚBLICA**

PROYECTO:  
**CENTRO DE DESARROLLO INFANTIL C.D.I. 300 NIÑOS CLIMA CALIDO**

No. CONVENIO:  
**212011**

LOCALIZACION:  
**APARTADÓ DEP. ANTIOQUIA**

REVISIONES:

No.	FECHA	MODIFICACIONES	ELABOR
0	07 10 13	ARMONIZACIÓN	PSA
1	17 12 13	AJUSTES DE DISEÑO	INTERV
2	30 12 13	AJUSTES DE DISEÑO	INTERV
3	31 12 13	ENTREGA DE PRODUCTOS	PSA
4	25 02 14	AJUSTES DE DISEÑO	INTERV
5	07 14	AJUSTES DE DISEÑO	INTERV
6	19 06 15	ENTREGA DE PRODUCTOS	PSA
7	24 07 15	AJUSTES DE DISEÑO	INTERV
8	04 09 15	ENTREGA DE PRODUCTOS	PSA
9	14 10 15	ENTREGA FINAL	PSA

OBSERVACIONES:

REALIZO - CONSULTORIA:  
CONSORCIO PSA CONSULTORES

REALIZO - CONSULTORIA:  
CONSORCIO PSA CONSULTORES  
GONZALO VELASCO VIC.  
LT 631312014-AAG504085

REVISO - INTERVENTORIA:  
CONSORCIO FABRICA FONADE 2013

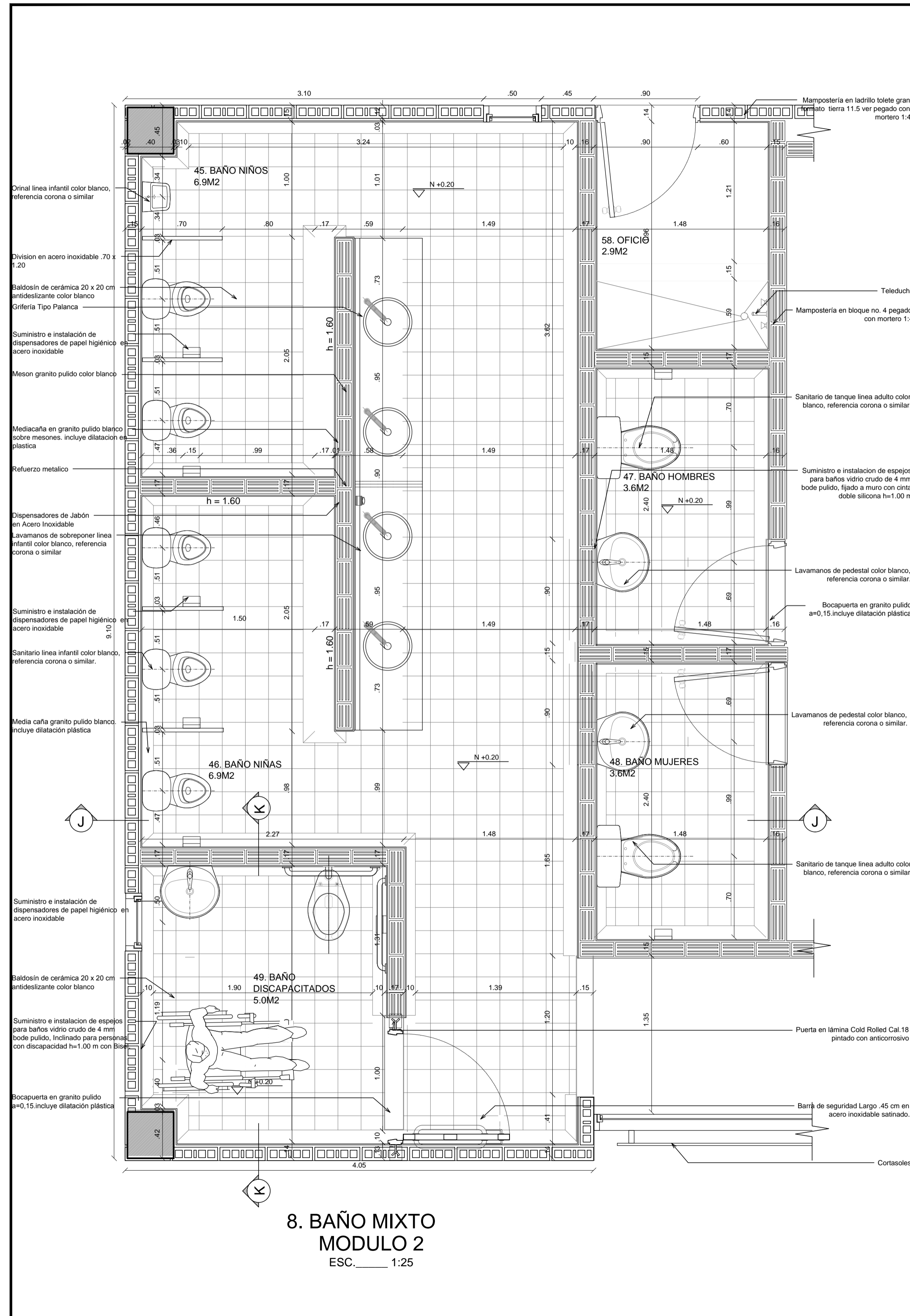
JULIANA PATRICIA LEAL G.  
A391522011-52881830

CONTIENE:  
**A-021 BAÑO 8 MODULO 2**

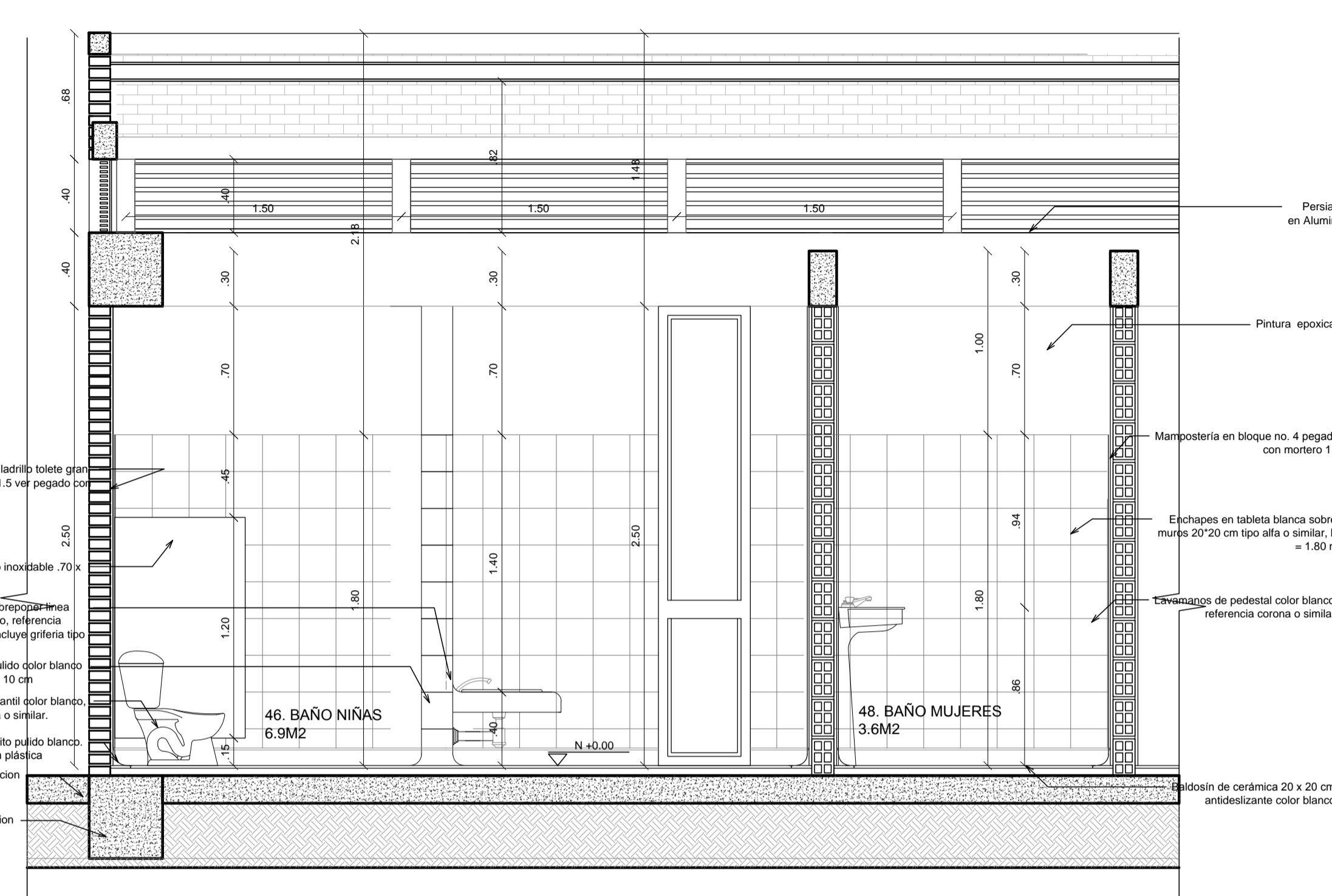
ARCHIVO:  
CDI\_Apartado\_A\_16-23\_BA-.dwg

FECHA:  
14 DE OCTUBRE DE 2015

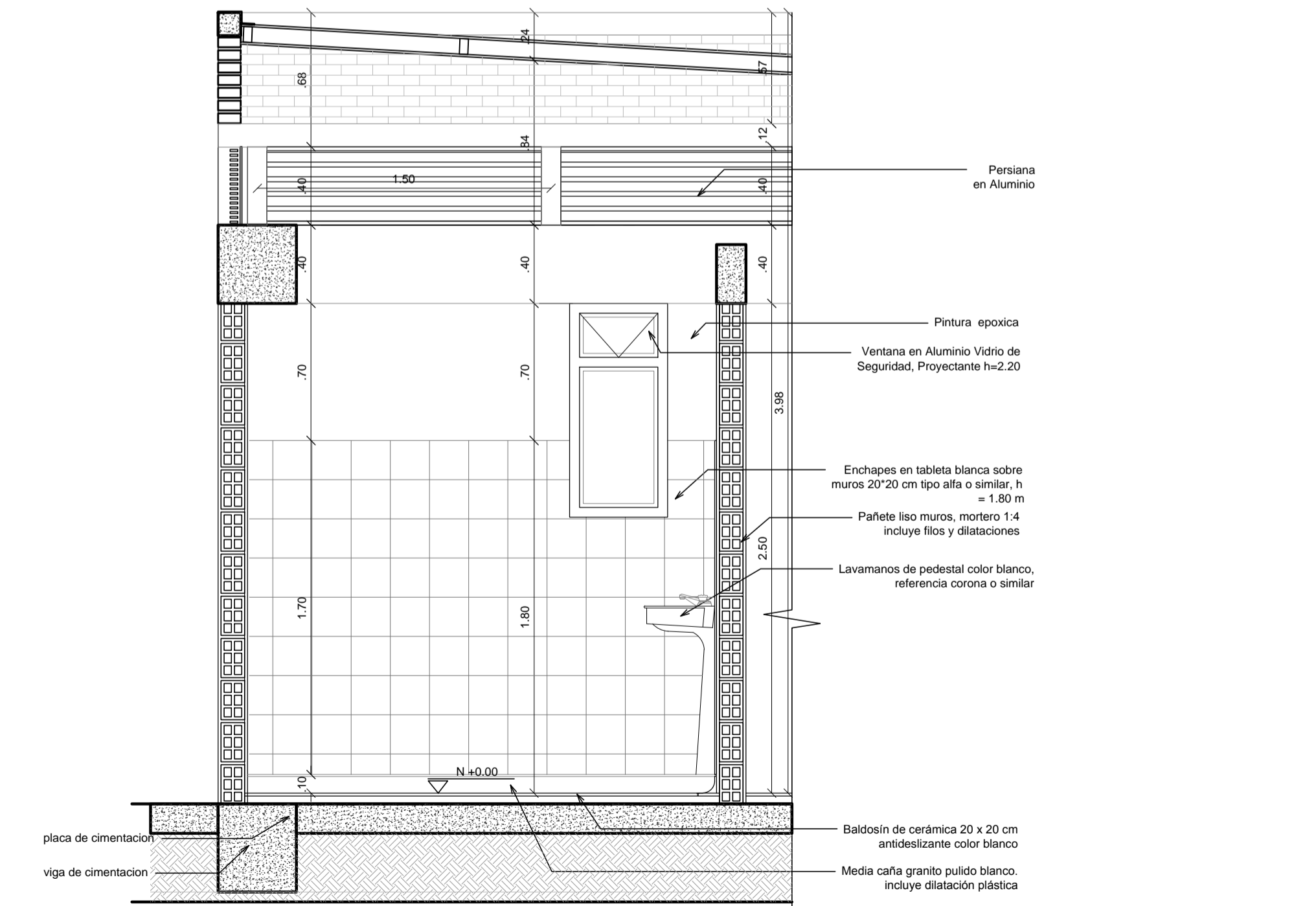
ESCALA:  
1 : 25



**8. BAÑO MIXTO MODULO 2**  
ESC. 1:25



**8. CORTE J-J BAÑO MIXTO MODULO 2**  
ESC. 1:25



**8. CORTE K-K BAÑO DISCAPACITADOS MODULO 2**  
ESC. 1:25