



PROPIETARIO:
PRESIDENCIA DE LA REPÚBLICA

PROYECTO:
CENTRO DE DESARROLLO INFANTIL C.D.I. 300 NIÑOS CLIMA CALIDO

No. CONVENIO:
212011

LOCALIZACION:
APARTADO DEP. ANTIOQUIA

REVISIONES:

No.	FECHA	MODIFICACIONES	ELABOR
0	07 10 13	ARMONIZACIÓN	PSA
1	17 12 13	AJUSTES DE DISEÑO	INTERV
2	30 12 13	AJUSTES DE DISEÑO	INTERV
3	31 12 13	ENTREGA DE PRODUCTOS	PSA
4	25 02 14	AJUSTES DE DISEÑO	INTERV
5	07 14	AJUSTES DE DISEÑO	INTERV
6	19 06 15	ENTREGA DE PRODUCTOS	PSA
7	24 07 15	AJUSTE DE DISEÑO	INTERV
8	04 09 15	ENTREGA DE PRODUCTOS	PSA
9	14 10 15	ENTREGA FINAL	PSA

OBSERVACIONES:

REALIZO - CONSULTORIA:
CONSORCIO PSA CONSULTORES

GONZALO VELASCO VIC.
LT 631312014-AAG504085

REVISO - INTERVENTORIA:
CONSORCIO FABRICA FONACE 2013

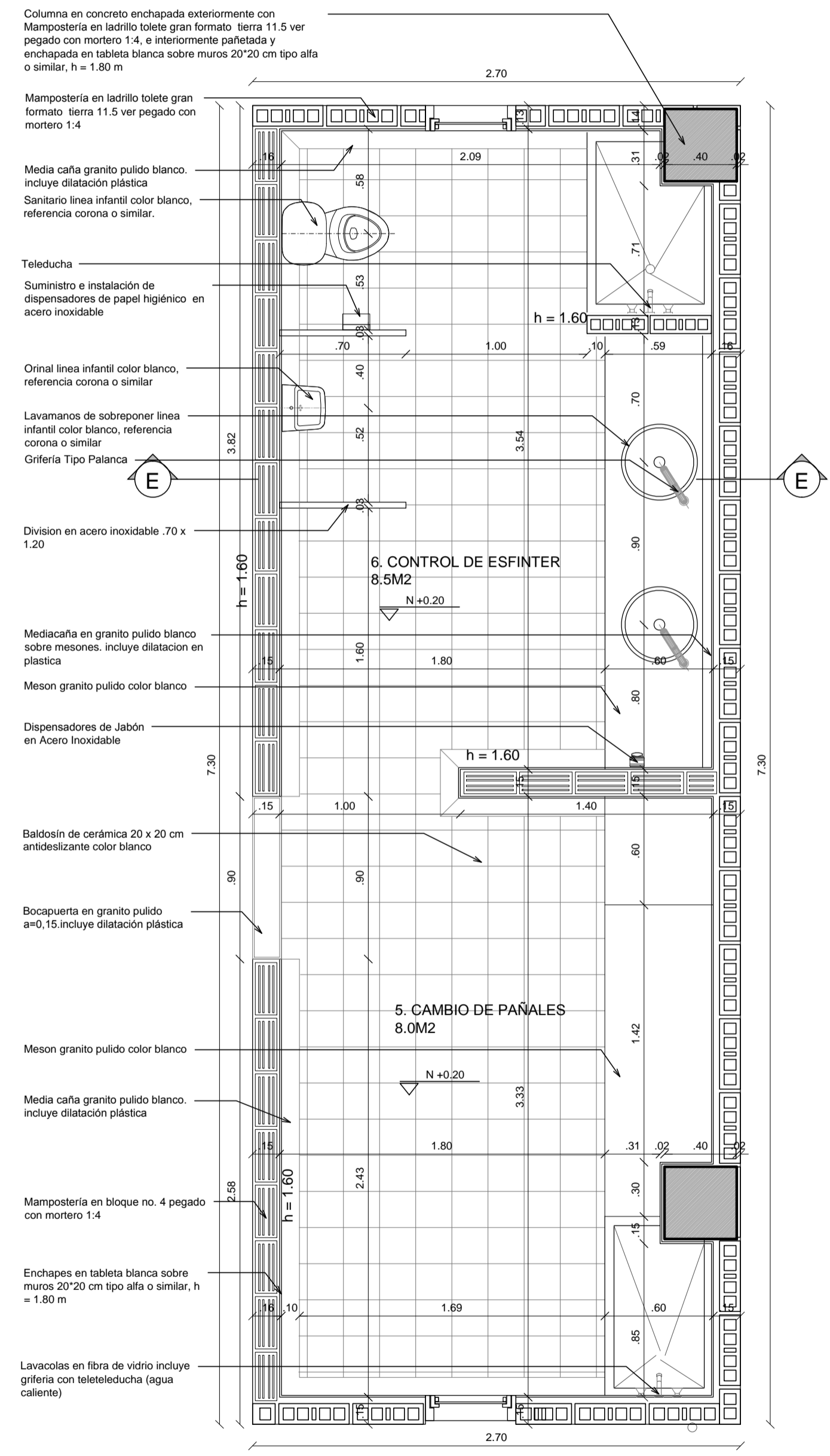
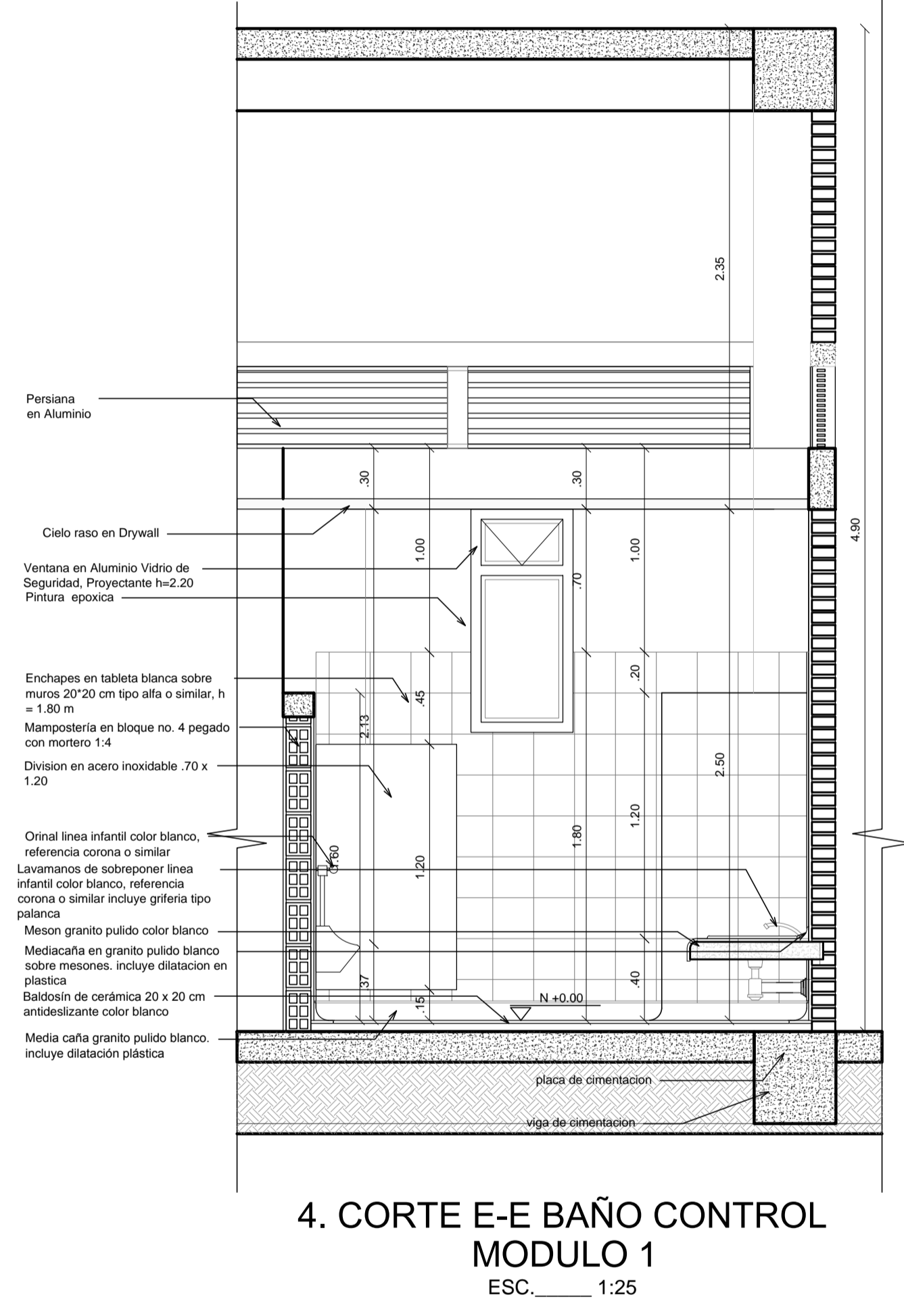
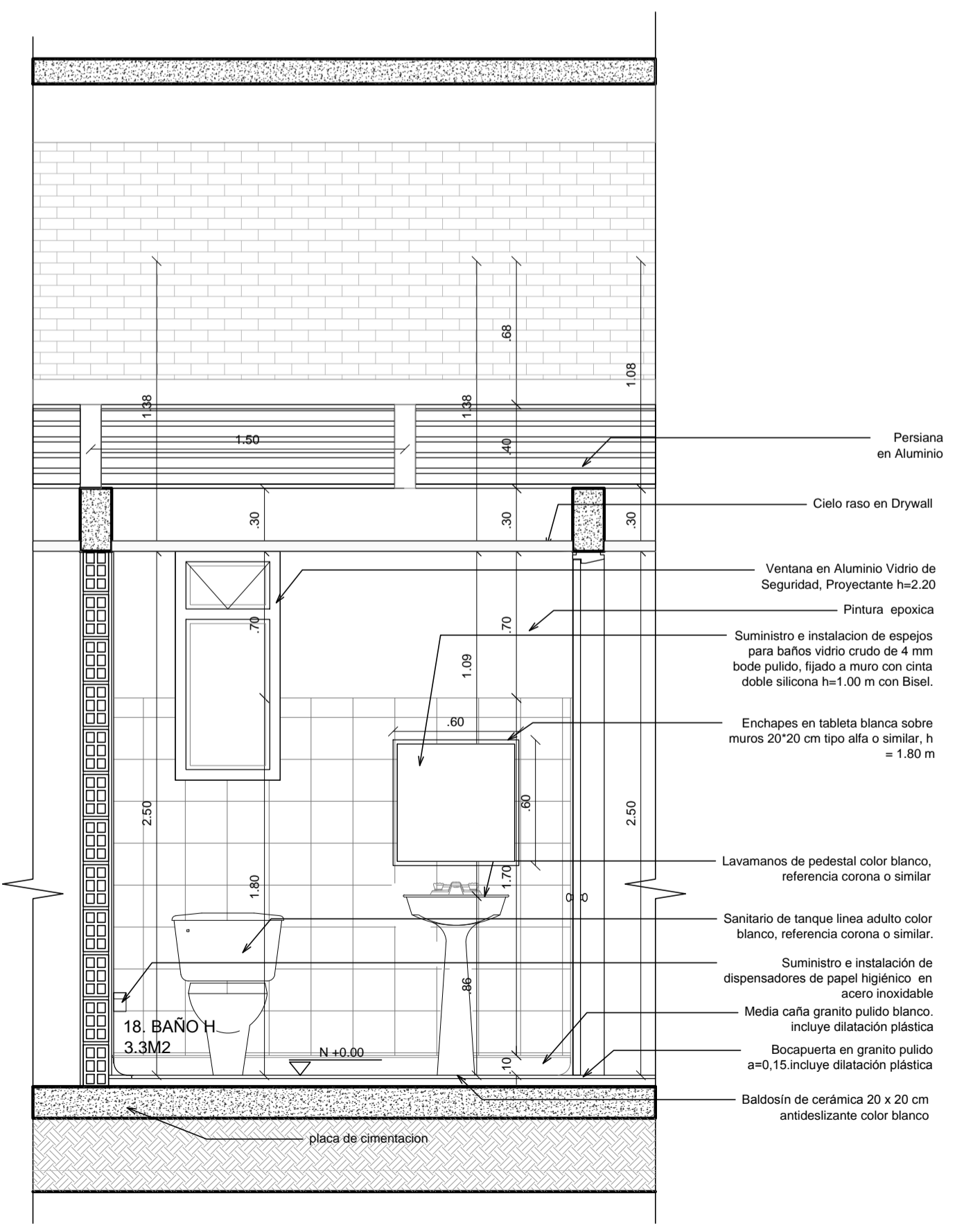
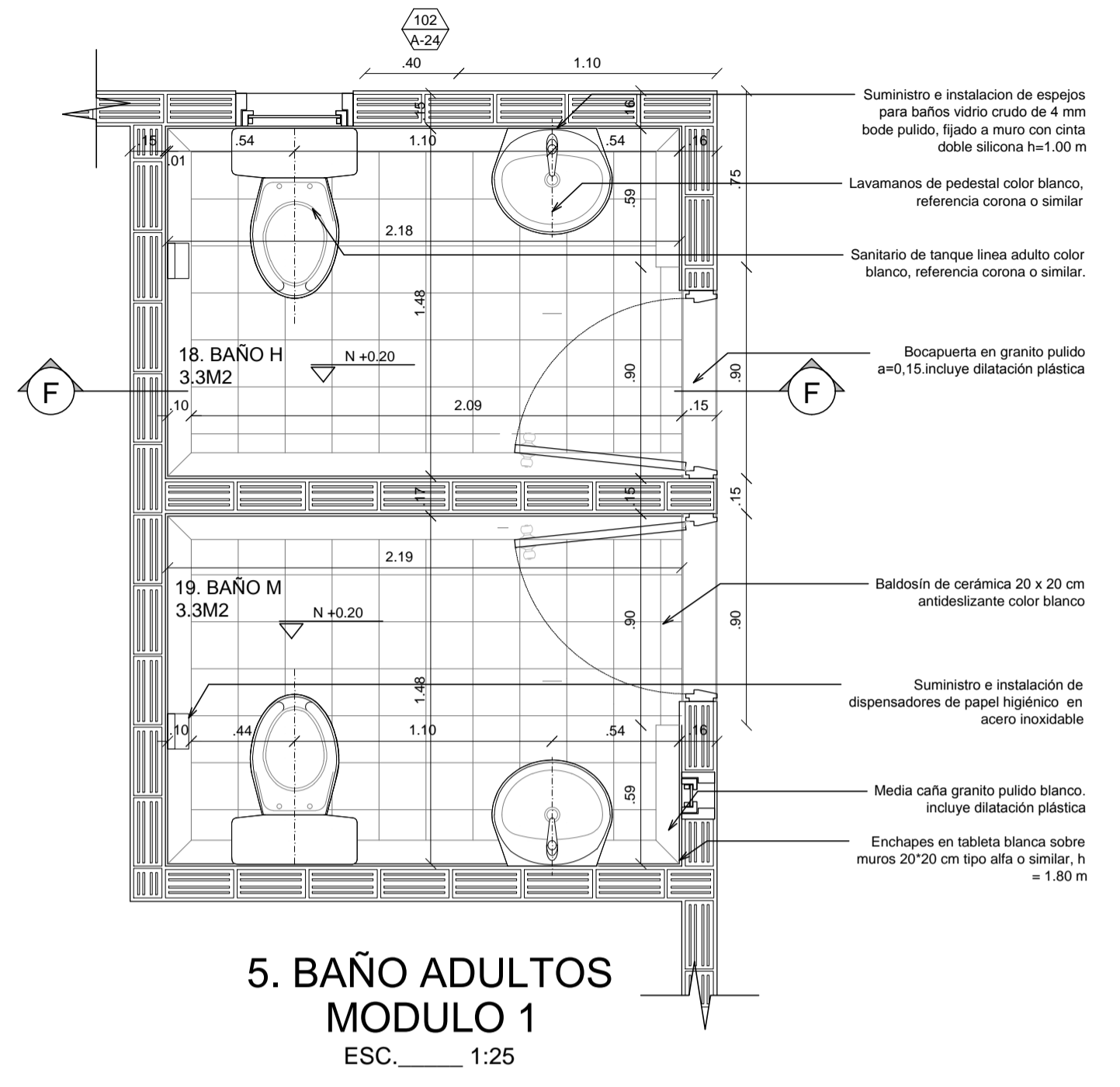
JULIANA PATRICIA LEAL G.
A391522011-52881830

CONTIENE:
A-018 BAÑO 4 - 5 MODULO 1

ARCHIVO:
CDI_Apartado_A_16-23_BA-.dwg

FECHA:
14 DE OCTUBRE DE 2015

ESCALA:
1 : 25



4. BAÑO CONTROL DE ESFINTER MODULO 1
ESC. 1:25

5. CORTE F-F BAÑO ADULTOS MODULO 1
ESC. 1:25