



PROPIETARIO:
PRESIDENCIA DE LA REPÚBLICA

PROYECTO:
CENTRO DE DESARROLLO INFANTIL C.D.I. 300 NIÑOS CLIMA CALIDO

No. CONVENIO:
212011

LOCALIZACION:
APARTADO DEP. ANTIOQUIA

REVISIONES:			
No.	FECHA	MODIFICACIONES	ELABOR
0	07 10 13	ARMONIZACIÓN	PSA
1	17 12 13	AJUSTES DE DISEÑO	INTERV
2	30 12 13	AJUSTES DE DISEÑO	INTERV
3	31 12 13	ENTREGA DE PRODUCTOS	PSA
4	25 02 14	AJUSTES DE DISEÑO	INTERV
5	07 14	AJUSTES DE DISEÑO	INTERV
6	19 06 15	ENTREGA DE PRODUCTOS	PSA
7	24 07 15	AJUSTE DE DISEÑO	INTERV
8	04 09 15	ENTREGA DE PRODUCTOS	PSA
9	14 10 15	ENTREGA FINAL	PSA

OBSERVACIONES:

REALIZO - CONSULTORIA:
CONSORCIO PSA CONSULTORES

GONZALO VELASCO VIC.
LT 631312014-AAG504085

REVISO - INTERVENTORIA:
CONSORCIO FABRICA FONACE 2013

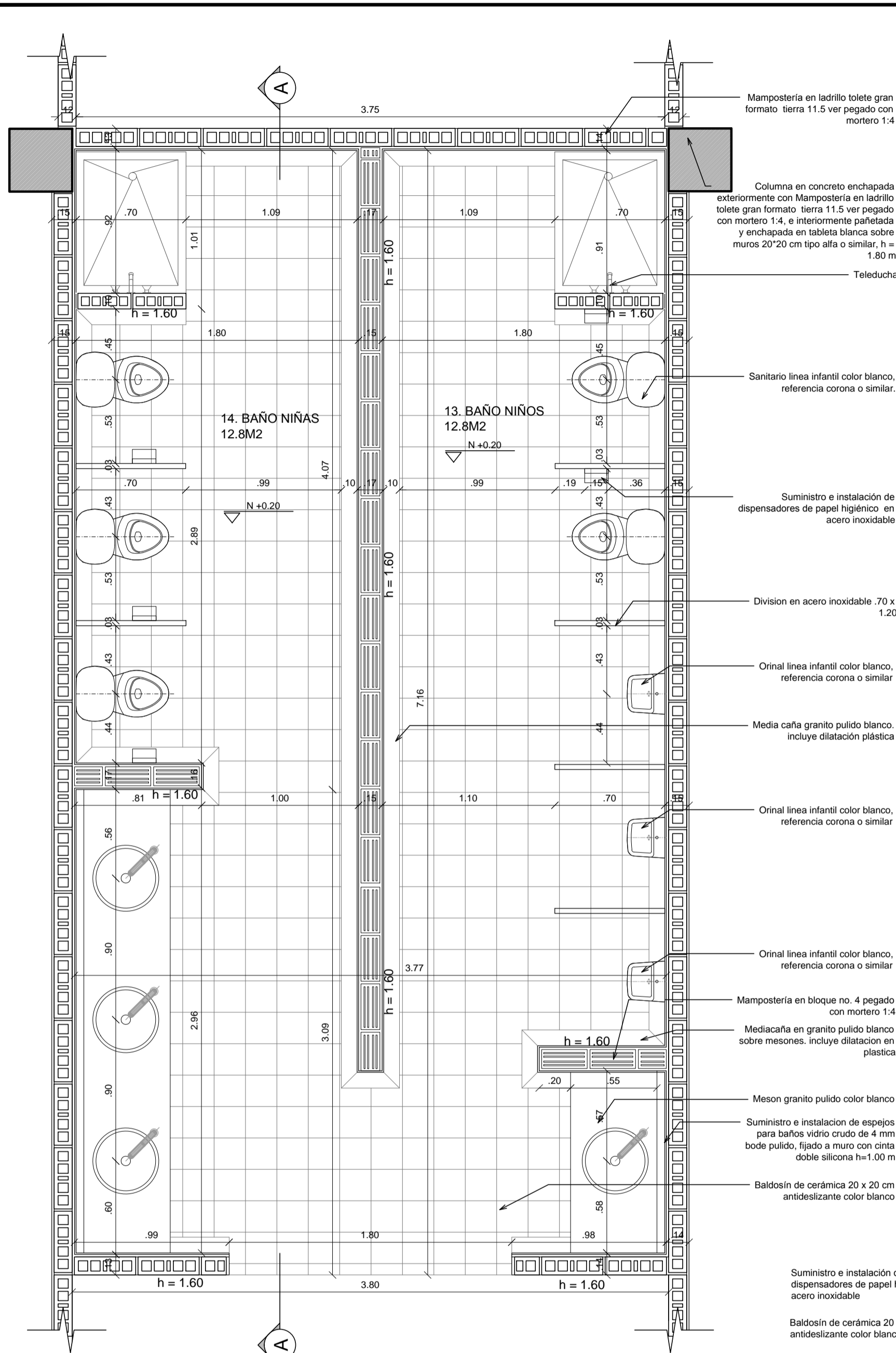
JULIANA PATRICIA LEAL G.
A391522011-52881830

CONTIENE:
A-016 BAÑO 1 - 2 MODULO 5

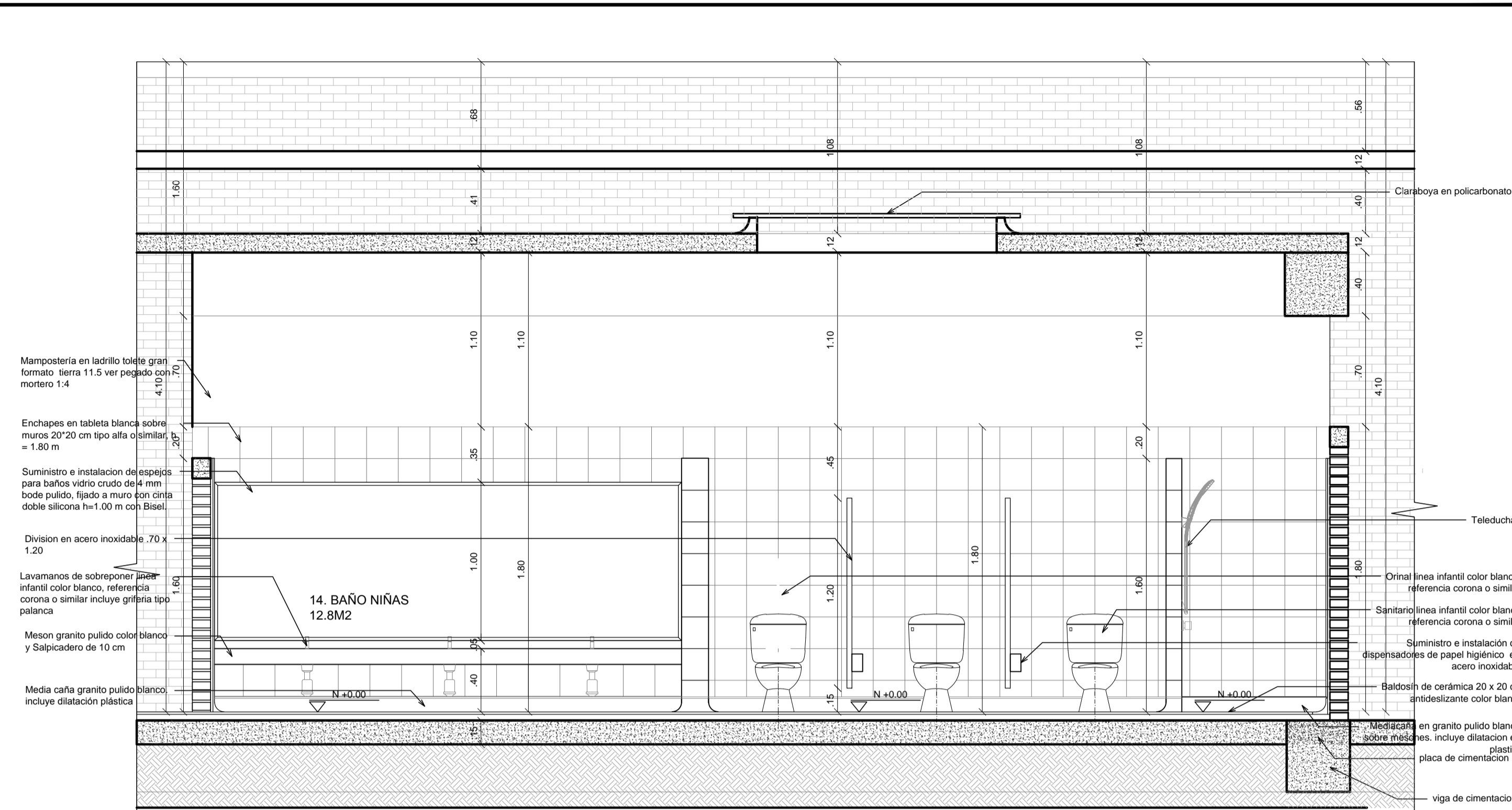
ARCHIVO:
CDI_Apartado_A_16-23_BA-.dwg

FECHA:
14 DE OCTUBRE DE 2015

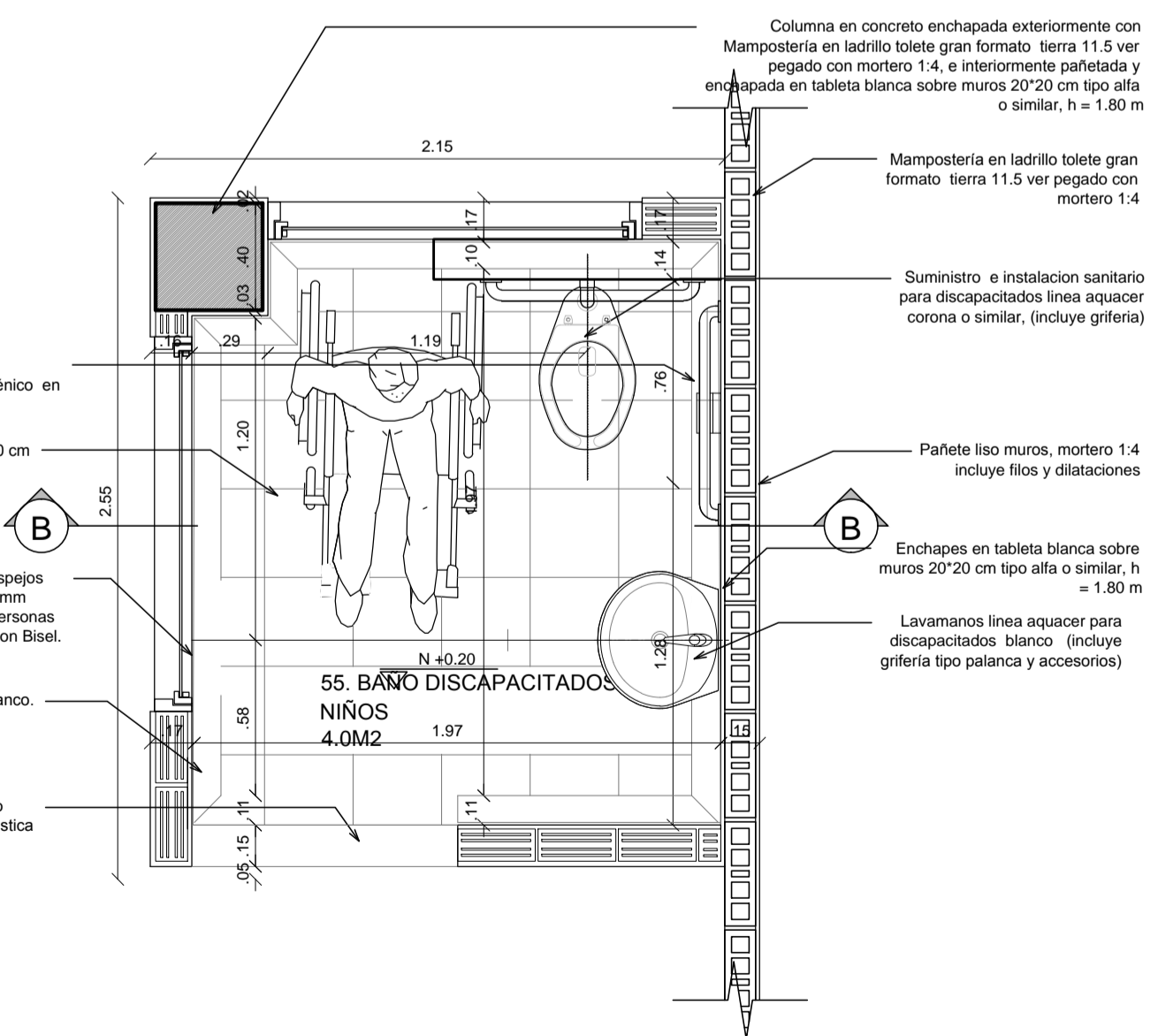
ESCALA:
1 : 25



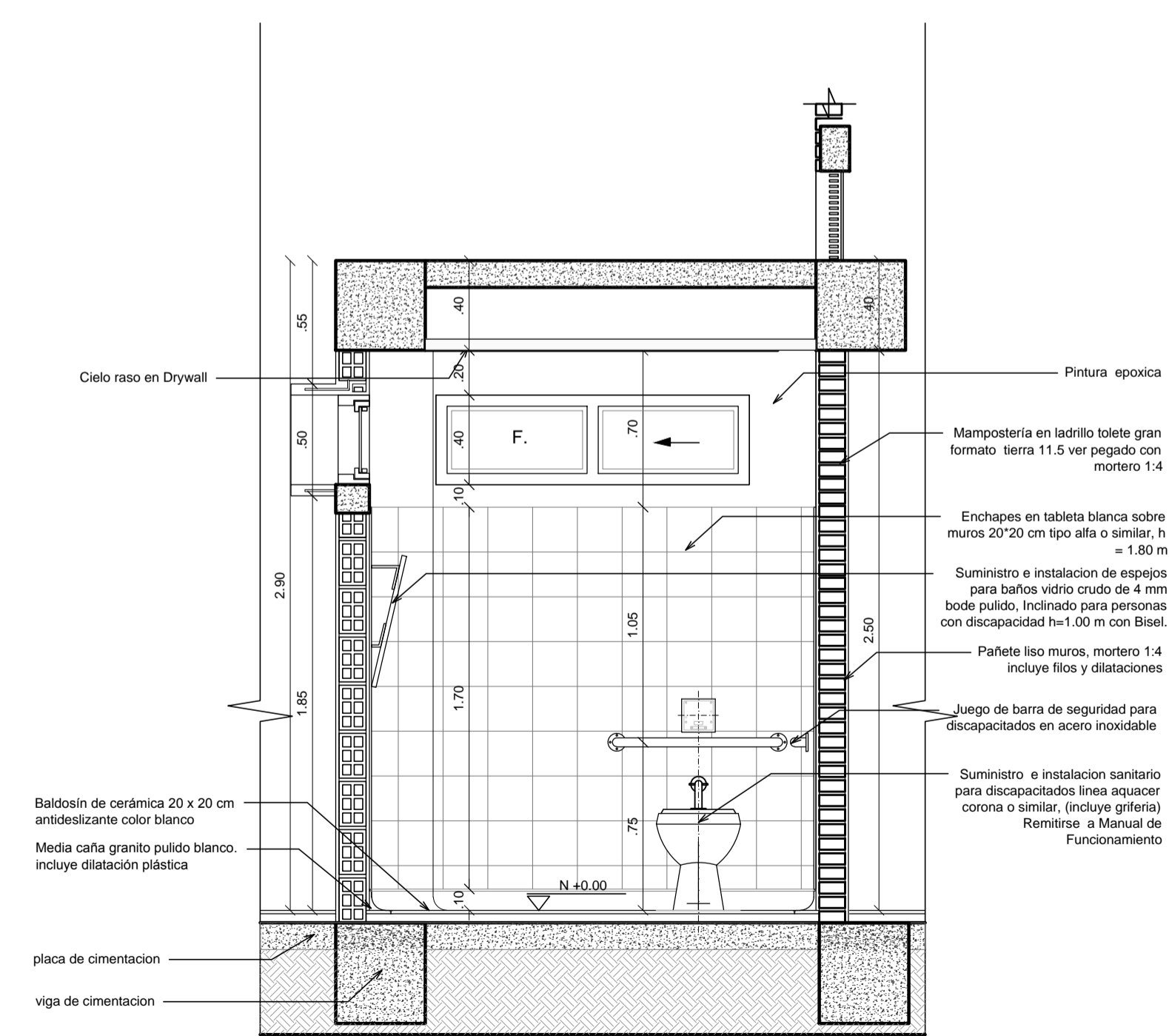
1. BAÑO NIÑOS Y NIÑAS MODULO 5
ESC. 1:25



1. CORTE A-A BAÑO NIÑOS Y NIÑAS MODULO 5
ESC. 1:25



2. BAÑO NIÑOS CON DISCAPACIDAD MODULO 5
ESC. 1:25



2. CORTE B-B BAÑO PARA PERSONAS CON DISCAPACIDAD MODULO 5
ESC. 1:25