



PROPIETARIO:
PRESIDENCIA
DE LA REPÚBLICA

PROYECTO:
CENTRO DE
DESARROLLO
INFANTIL C.D.I.
160 NIÑOS CLIMA CALIDO

No. CONVENIO:
212011
LOCALIZACION:
TESALIA
DEP. HUILA

REVISIONES:			
No.	FECHA	MODIFICACIONES	ELABORO
0	07 10 13	EMISION INICIAL	
1	08 12 13	NUUEVO PREDIO	
2	31 12 13	NUUEVO ACCESO	
3	08 01 14	PREDIO ORIGINAL	
4	30 10 15	ENTREGA DEL PROYECTO	PSA

CONVENCIONES:

OBSERVACIONES:

REALIZO - CONSULTORIA:
CONSORCIO PSA CONSULTORES

ING ALEXANDER GONZÁLEZ
MAT.CN205-38699 ACIEM

REVISO - INTERVENTORIA:
FABRICA INTERVENTORIA 2013

LUIS ENRIQUE JIMENE
MAT.CN20509849

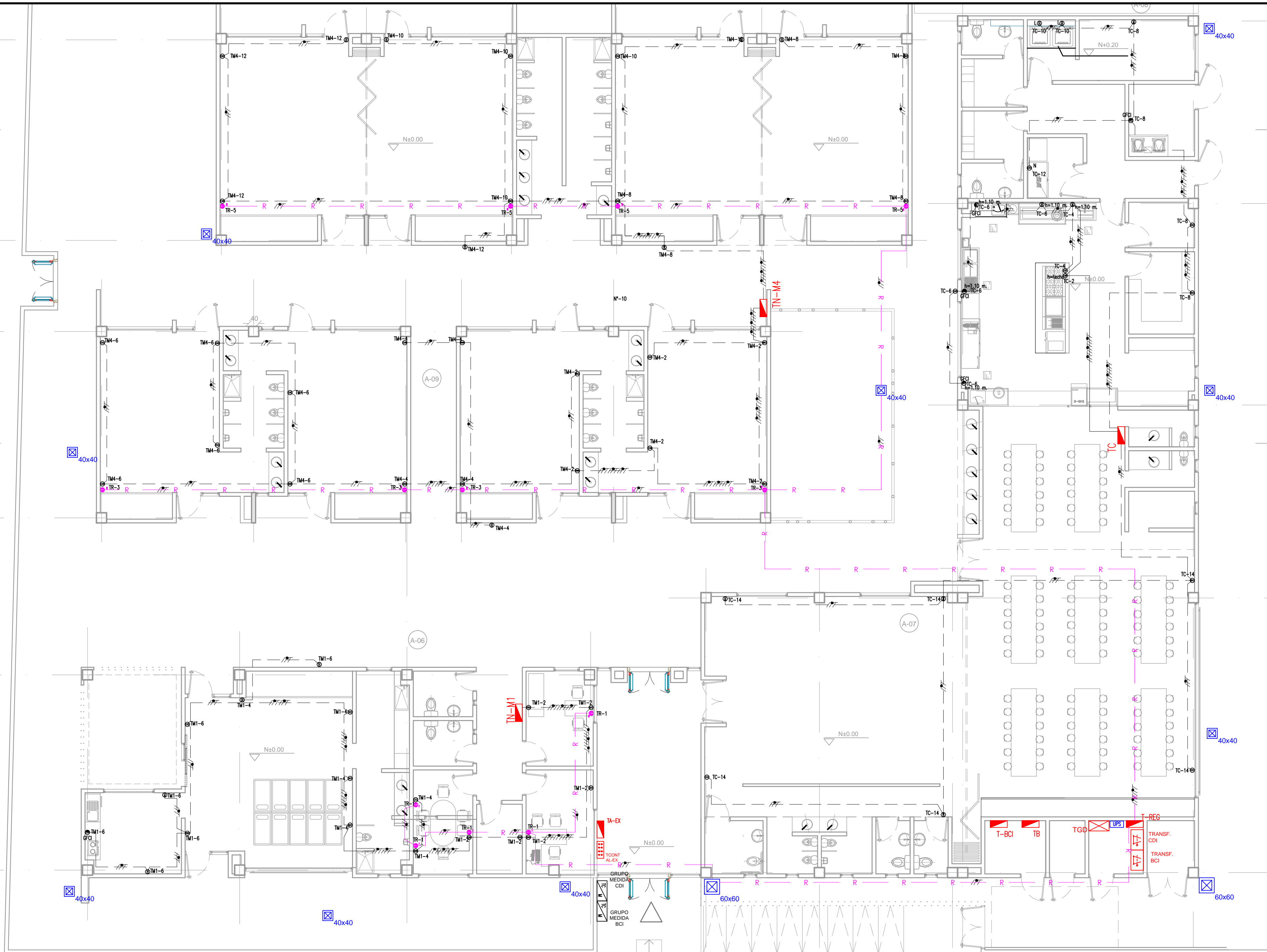
CONTIENE:
ELEC-003
TOMAS

ARCHIVO:
03-TESALIA TOMAS.dwg

FECHA:
OCTUBRE DEL 2015

ESCALA:
1 : 100

PLANO No.:
3 de 10



CONVENCIONES GENERALES

- LAMPARA LED IT 100 AQ LENS E10 SOBREPONER 31W
- LAMPARA LED IT 100 AQ LENS E10 SOBREPONER 16W
- MANTA LENS E13 600x600 INCRUSTAR 15.3W
- SATURNO LG 155/180 LENS 1LED-CHIPCOB 23W
- (TORTUGA) ITA 112 / 11420 LD / BALASTO INTEGRADO
- AVISO SALIDA ILTEC 2W
- KIO LED NW 5068 32 LED (SCHREDER) 73 W F.P 0.9

- LAMPARA METAL HALIDE 400W-208V CERRADA
- LAMPARA METAL HALIDE 250W-208V ABIERTA (IGLESIA-PISCINA)
- LAMPARA TIPO A.P. 250W-208V SODIO TIPO LTP-VIC ROYALPHA O SIMILAR CON POSTE EN CONCRETO 12Mts (Conchas Multiples).
- LAMPARA EMERGENCIA TIPO MICKY MOUSE
- CAMPANA TIMBRE

- SIRENA h= 30cms ABAJO DEL TECHO.
- BOTON DE EMERGENCIA
- DETECTOR DE HUMO
- CAMARA TIPO MINIDOMO
- SENSOR DE MOVIMIENTO INTERIOR, h=10cms ABAJO DEL TECHO O MAXIMO 2.5mts DEL PISO.
- SENSOR APERTURA, CONSTA DE 2 PIEZAS; UNA FIJA SOBRE MARCO PUERTA Y UNA MOVIL, SE FIJA SOBRE LA HOJA DE LA PUERTA, DEBEN IR SOBRE EL COSTADO SUPERIOR AL EXTREMO OPUESTO DE LAS BISAGRAS DE LA PUERTA O PUERTA VENTANA.

TUBERIA SISTEMA SEGURIDAD

- SENSOR DE MOVIMIENTO INTERIOR
- SIRENA
- SENSOR APERTURA
- SENSOR DE MOVIMIENTO EXTERIOR
- BARRERA PERIMETRAL
- INTERRUPTOR SENCILLO
- INTERRUPTOR DOBLE
- INTERRUPTOR CONMUTABLE
- INTERRUPTOR DOBLE CONMUTABLE

- TOMA DOBLE MONOFASICA
- TOMA REGULADA
- TOMA GFCI
- TOMA TRIFASICA
- SALIDA T.V.
- CIRCUITO CERRADO DE TELEVISION
- SALIDA DATOS
- SALIDA VOZ/DATOS
- SALIDA VOZ
- SALIDA SONIDO

- TABLERO DE TRANSFERENCIA AUTOM.
- TABLERO GENERAL DE DISTRIBUCION
- TABLERO DE CIRCUITOS
- UPS
- CAJA 0,6X0,6 m. ACOMETIDAS DE BAJA TENSION
- CAJA SENCILLA ACOMETIDAS DE BAJA TENSION 1X1,5 m.
- CAJA DOBLE ACOMETIDAS DE MEDIA TENSION 2X1,5 m.
- CAJA 0,4X0,4 m. MAMPOSTERIA ALUMBRADO ORNAMENTAL
- CAJA MAMPOSTERIA 30x30

- PANEL CONTROL DE ALUMBRADO
- PANEL CONTROL DE SEGURIDAD
- BANDEJA 30x8 CON DIVISION Y TAPA INFERIOR.
- TUBERIA
- CARCAMO 30X20 cm. (ANCHO X PROFUNDO)
- TUBERIA POR PISO
- TUBERIA POR TECHO
- TUBERIA SISTEMA REGULADO
- TUBERIA SISTEMA COMPUTO-V/D
- TUBERIA SISTEMA SONIDO
- TUBERIA SISTEMA TELEVISION
- LINEA DE CONTROL ILUMINACION

OBSERVACIONES
-TODA LA TUBERIA SERA EN PVC 3/4", EXCEPTO DONDE SE ESPECIFIQUE
-ALTA TOMAS EN ZONAS NO PEDAGOGICAS 0.3 m., EXCEPTO DONDE SE ESPECIFIQUE
-ALTA TOMAS EN ZONAS PEDAGOGICAS 1.70 m.
-TODOS LOS CONDUCTORES SON No. 12 AWG THHN, EXCEPTO DONDE SE INDIQUE
-LOS TABLEROS TENDRAN PUERTA Y CHAPA

TERRA
NEUTRO
FASE
DEVUELTO (INTERRUPTOR)