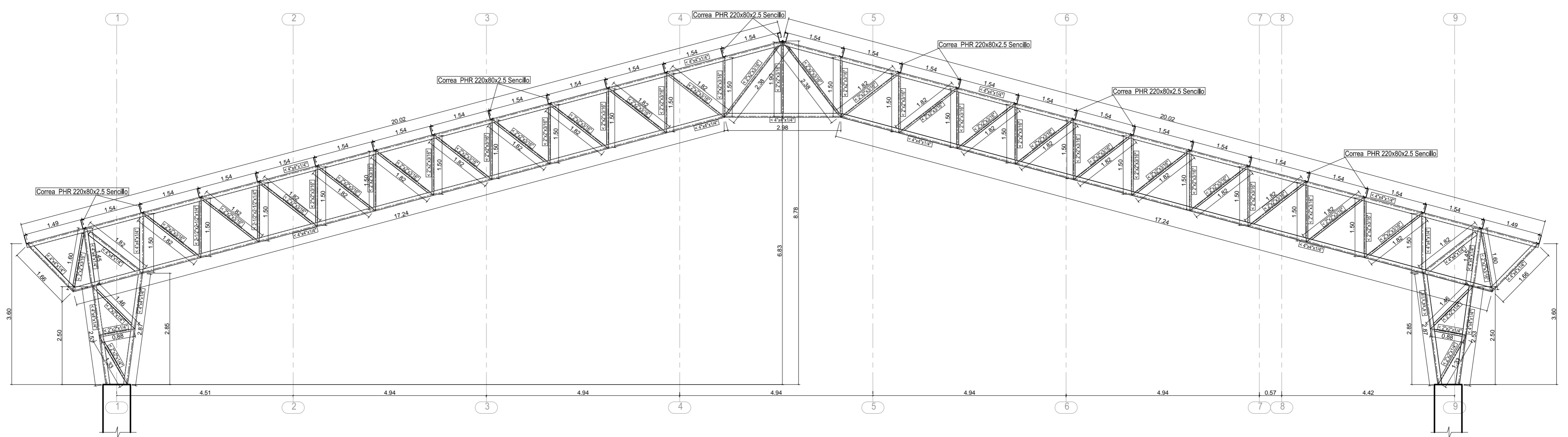
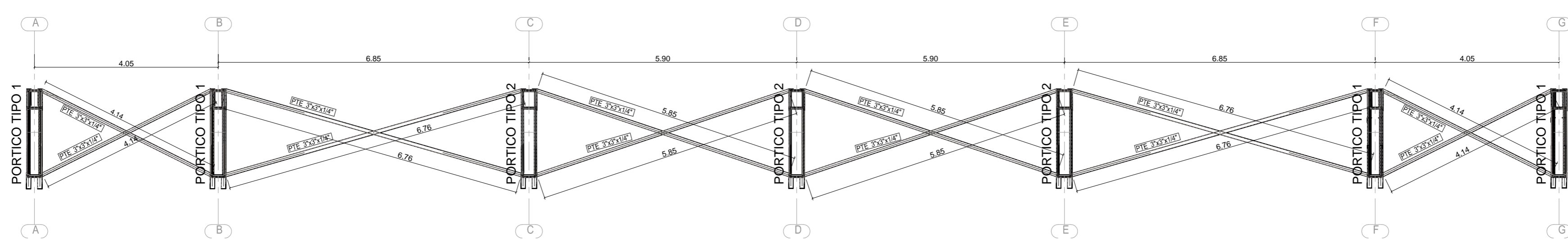


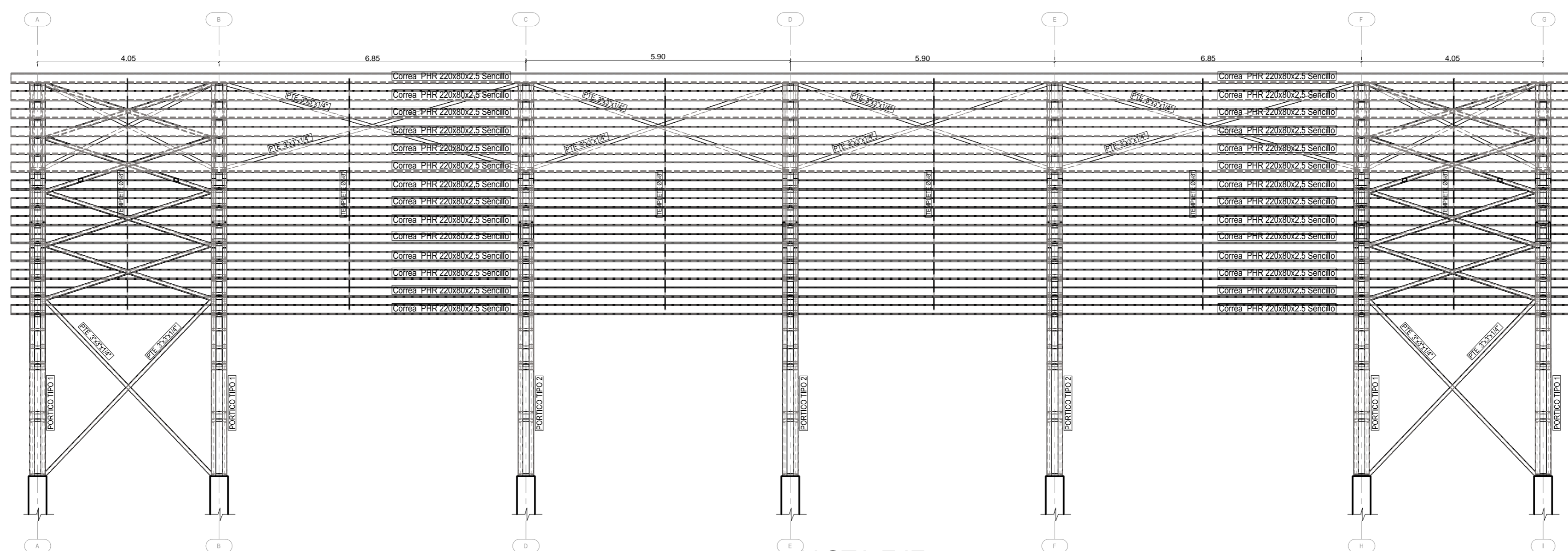
PORTICO TIPO 1



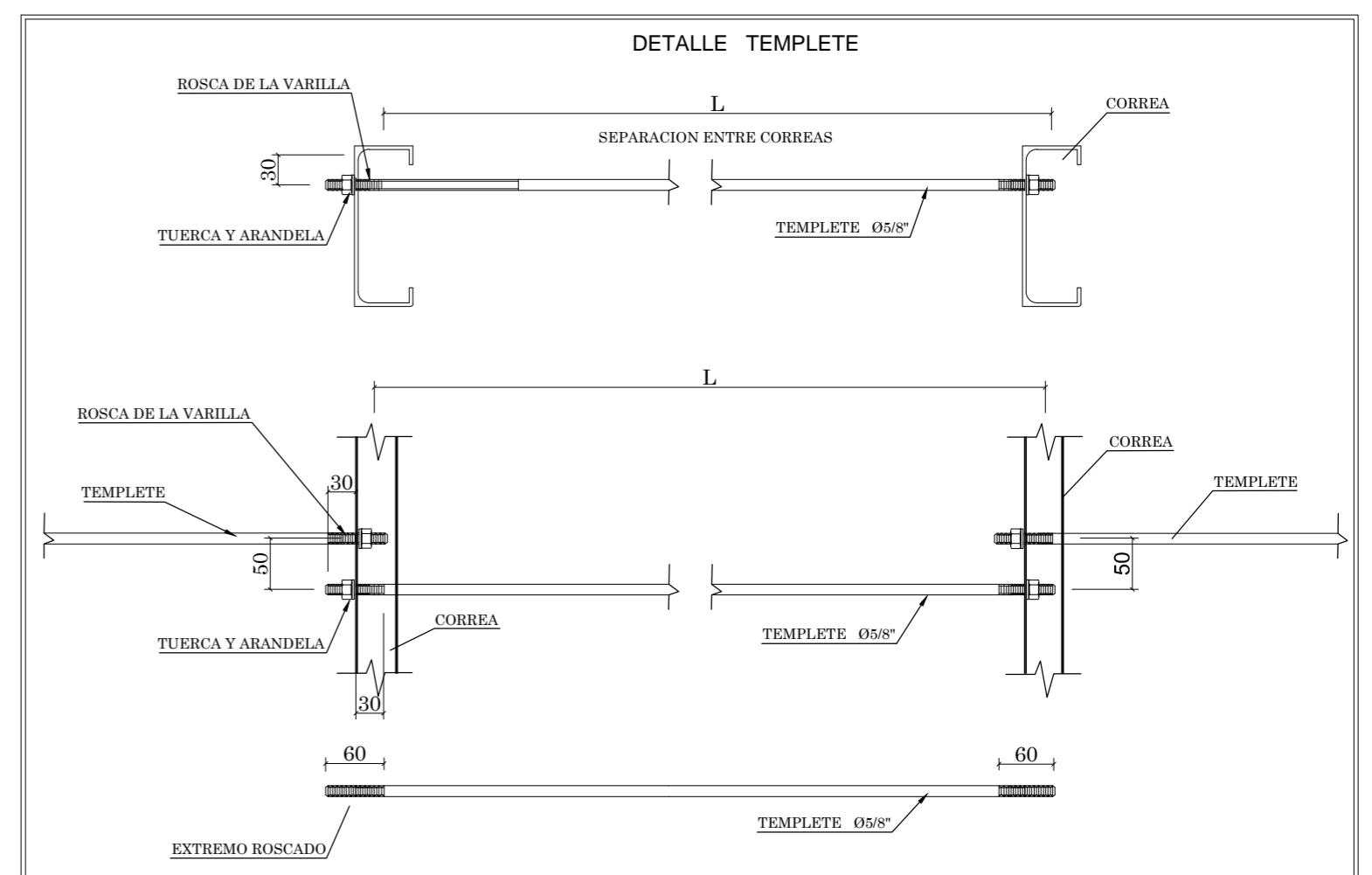
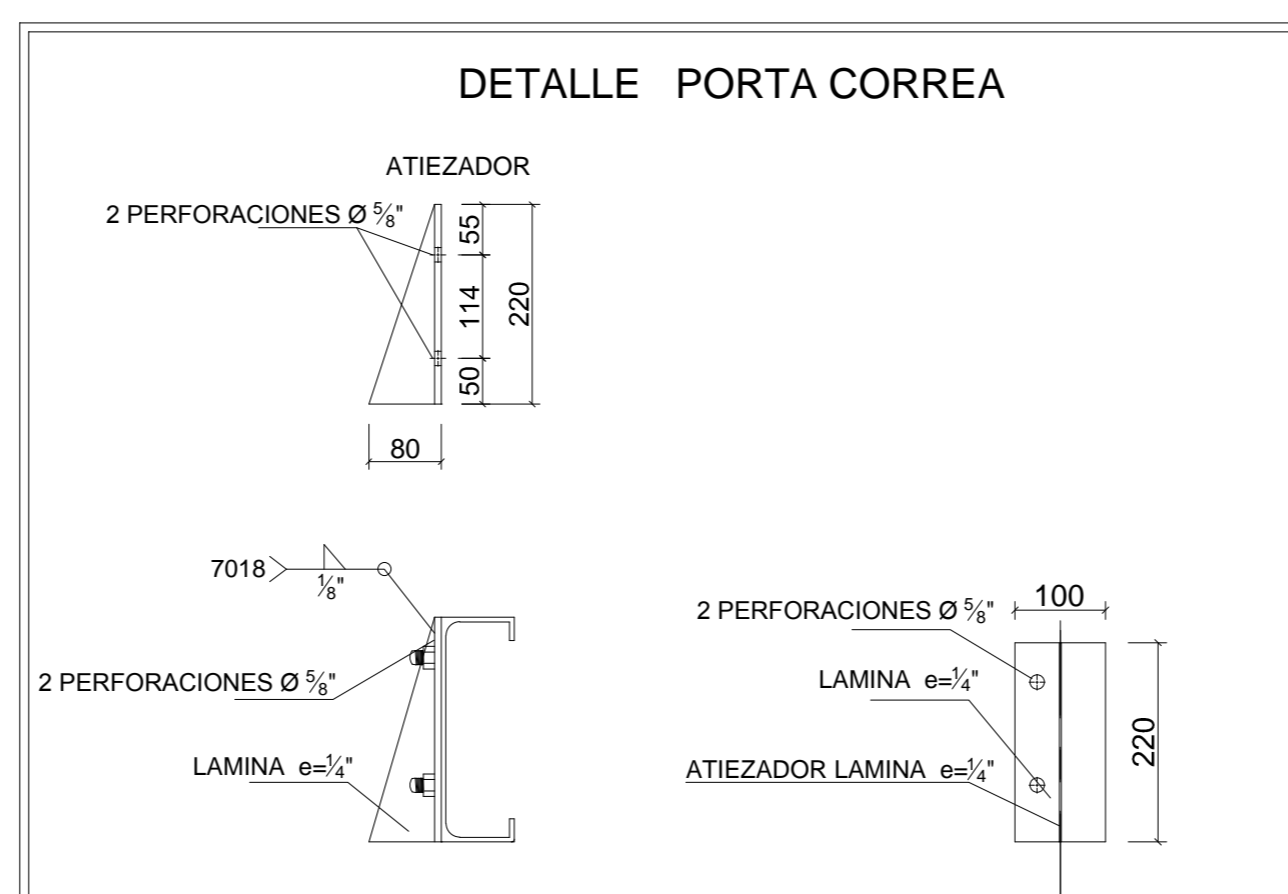
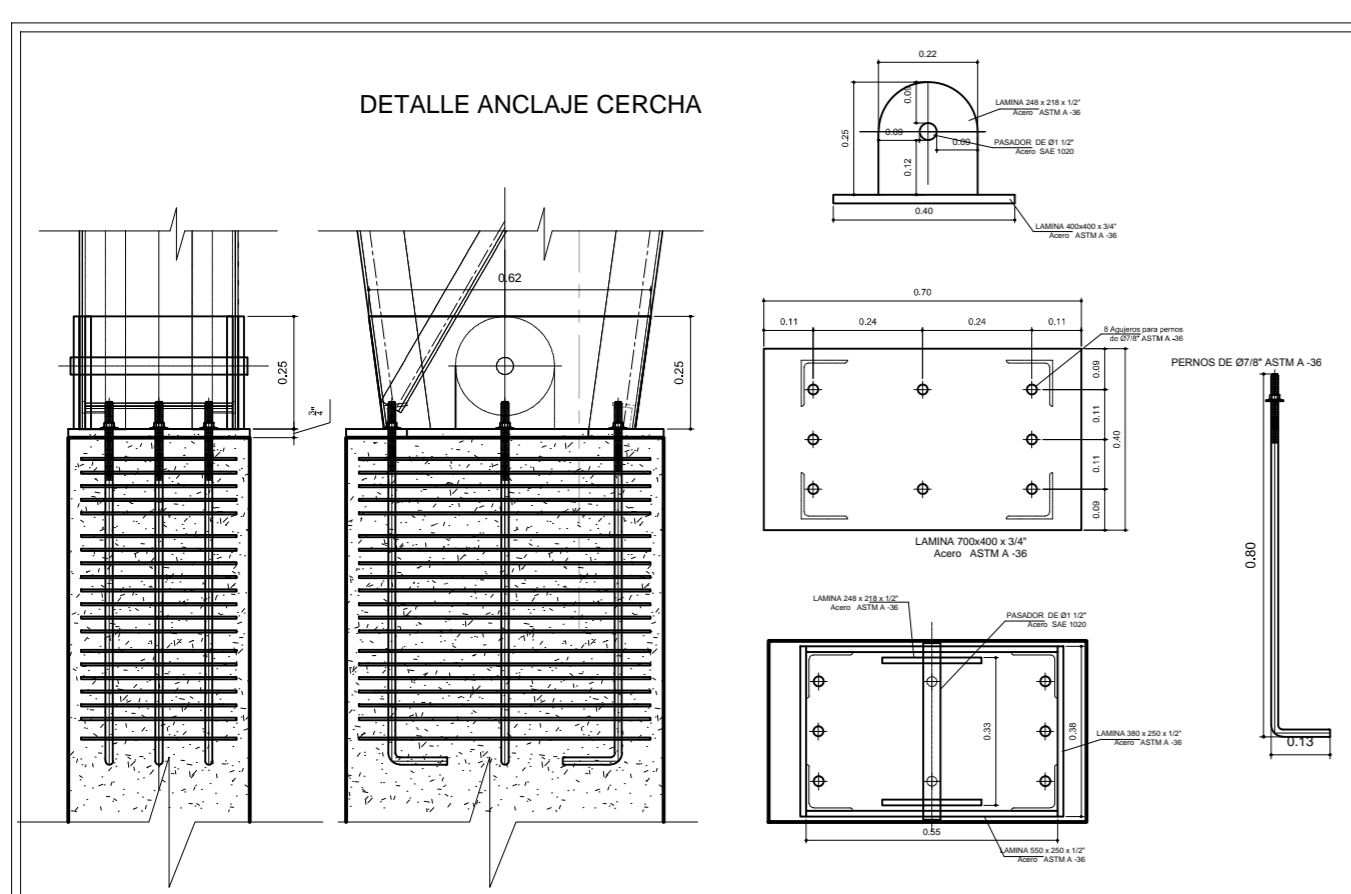
PORTICO TIPO 2



CORTE A-A



VISTA EJE 1



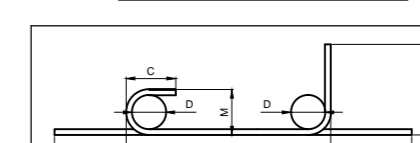
- MATERIALES:**
- PERFILES ESTRUCTURALES ASTM A 500 GRADO C  $F_y=350\text{Mpa}$ ,  $F_u=434\text{Mpa}$ , Y PLATINAS: ASTM A-36,  $F_y=253\text{Mpa}$ ,  $F_u=400\text{Mpa}$ ,
  - PERNOS DE ANCLAJE Y TORNILLOS: ASTM A-325
  - TODAS LAS CONEXIONES SOLDADAS: ELECTRODOS E7018
- NOTAS:**
- LAS DIMENSIONES ESTAN DADAS EN mm, EXCEPTO DONDE INDIQUE OTRA UNIDAD.
  - LIMPIEZA CON GRATA METALICA.
  - APLICAR PELICULA SECA, ANTICORROSIVO TIPO CROMATO DE ZINC O SIMILAR
  - ACABADO: ESMALTE SINTETICO COLOR
  - VERIFICAR DIMENSIONES EN OBRA
  - LOS PLANOS DE TALLER SE DEBERAN PRESENTAR PARA APROBACION POR PARTE DEL DISEÑADOR Y DE LA INTERVENTORIA

**ESPECIFICACIONES DE MATERIALES**  
 Concreto  $f_c = 21.1\text{ MPa}$  Para Vigas de Cimentación-Zapatas  
 Concreto  $f_c = 24.5\text{ MPa}$  Para Vigas Aereas  
 Concreto  $f_c = 24.5\text{ MPa}$  Para Columnas  
 Acero  $f_y = 420\text{ MPa}$   $\phi 1/2"$  y mayores  
 Acero  $f_y = 420\text{ MPa}$   $\phi 3/8"$  y menores

**TABLA DE RECUBRIMIENTOS**

VIGAS DE CIMENTACION= 0.075  
 VIGAS AEREAS = 0.04  
 ZAPATAS= 0.075  
 COLUMNAS= 0.04

**GANCHOS NORMALES A TRACCION. DIMENSIONES (mm)**



DEBEN VERIFICARSE EN OBRA Y CUMPLIR COMO MINIMO CON LOS SIGUIENTES VALORES PARA CADA DIAMETRO

LONGITUD DE TRASLAPOS EN VIGAS		
DIAMETRO BARRA	LONGITUD TRASLAPLO REFUEZO SUPERIOR	LONGITUD TRASLAPLO REFUEZO INFERIOR
$\phi 3/8"$	55	45
$\phi 1/2"$	75	60
$\phi 3/4"$	90	70
$\phi 1"$	105	80
$\phi 1.25"$	120	100
$\phi 1.5"$	150	110

**NOE DALBERTO CORREA RAMIREZ**  
 CALLE 14 # 28 - 18 AVENIDA CIRCUNVALAR  
 SEGUNDO PISO DUTAMA BOYACA  
 TEL. 31024936 - 31036259 - 09 7619020

**PROYECTO ESTRUCTURAL CENTRO DE INTEGRACIÓN CIUDADANA - CIC**  
 BAJO BAUDO - CHOCHO

Contenido:  
 - PORTICO TIPO 1  
 - PORTICO TIPO 2  
 - CORTE A-A  
 - VISTA EJE 1  
 - DETALLES

Propietario:  
 ALCALDIA BAJO BAUDO

VoBo a Elem. No Estructural:  
 NOE DALBERTO CORREA R  
 Mat. Prof. No. 25202-104874 CND.

VoBo Arquitecto Diseñador:  
 Arq. RAFAEL TORRES PUENTES

Diseñador Estructural:  
 NOE DALBERTO CORREA R  
 Mat. Prof. No. 25202-104874 CND.

Dibujó:  
 A LEON

Observaciones:  
 - Proyecto con Capacidad de Disipación de Energía Sísmica  
 - Nivel de Importancia 3  
 - Los Plazos primos sobre las memorias.  
 - Carga Voa. Tareas: 7.5 kN/m2  
 - Carga Voa. gradadas y esteras: 5 kN/m2  
 - Concreto  $f_c = 24.5\text{ MPa}$   
 - Concreto con relación A/C: 0.45  
 - Tamaño Máximo Agregado: 12"

**CONTROL DE VERSIONES**

Version	Fecha	Modificación
Ver 1	07. Mayo - 15	Ver inicial

Diametro Barra  
**2#5 L= 4.65'** Longitud Barra en metros  
 Cantidad de Barra

Nombre del Archivo:  
 EST.CIC CHOCHO

Fecha:  
 May. / 2015

Escala:  
 1:75

PLANO: **09** DE: **09**