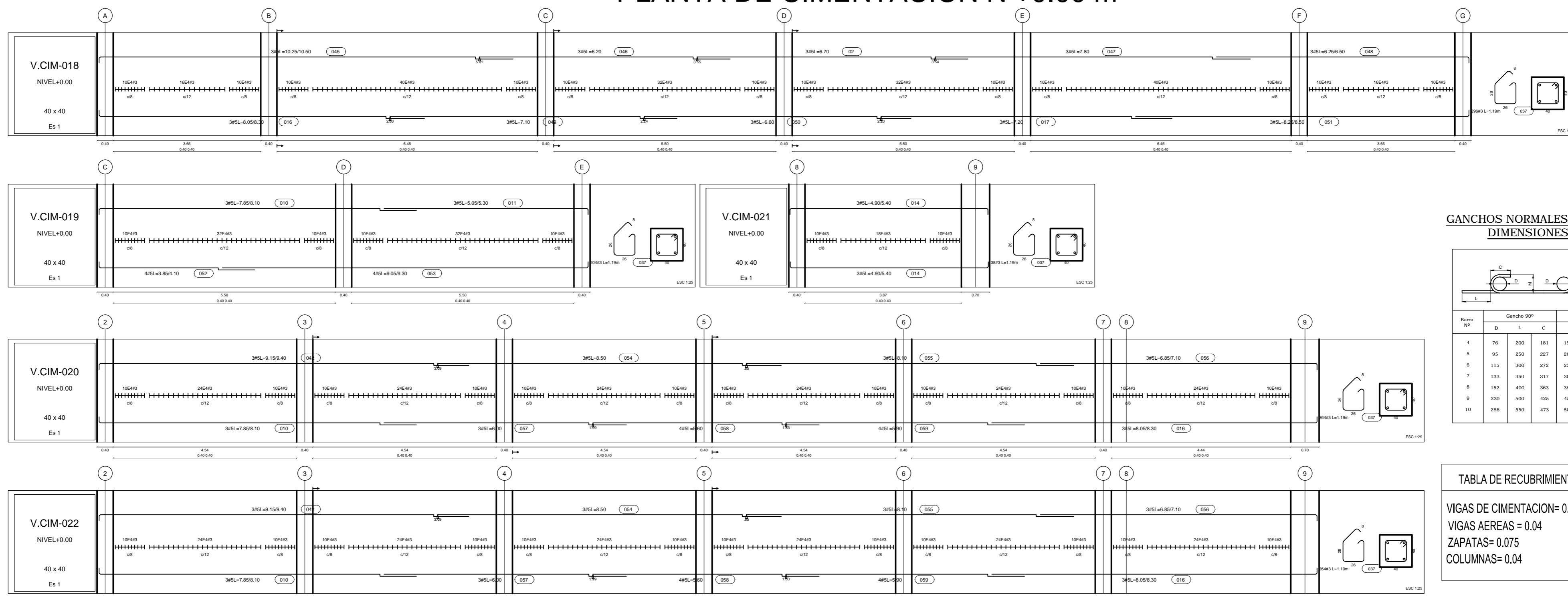


PLANTA DE CIMENTACION N +0.00 m



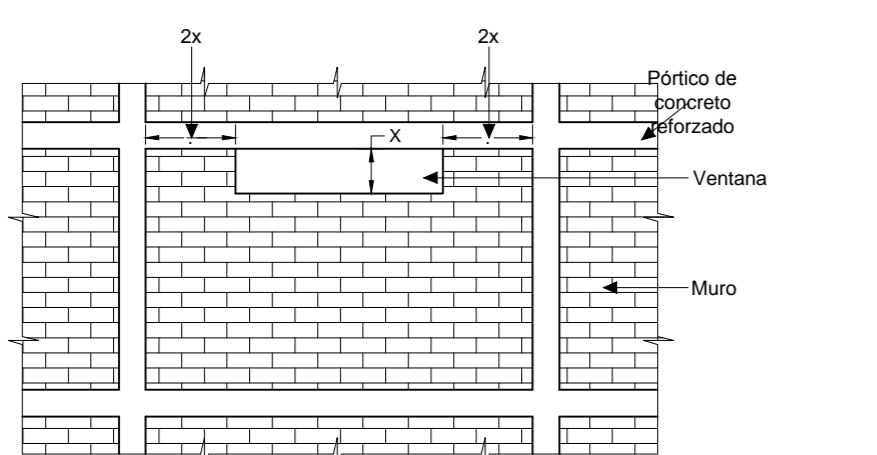
GANCHOS NORMALES A TRACCION. DIMENSIONES (mm)

Barra	Ø	L	L'	L''	L'''	M
4	76	200	181	130	130	100
5	90	230	211	150	150	110
6	113	260	241	180	180	130
7	133	280	261	200	200	140
8	152	310	291	220	220	150
9	178	350	331	250	250	170
10	208	390	371	280	280	190

TABLA DE RECURRIMIENTOS

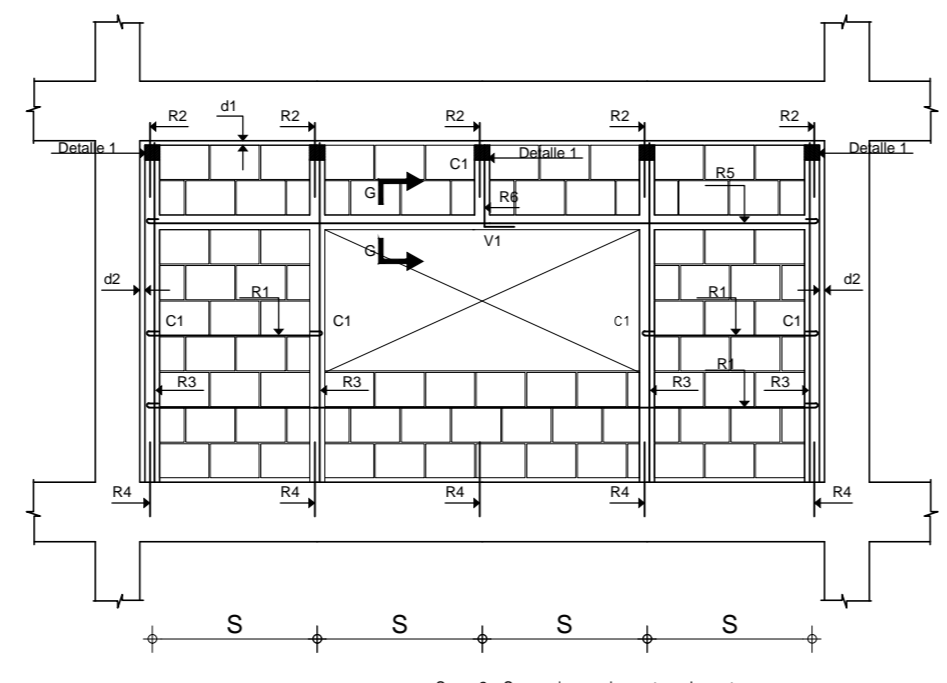
VIGAS DE CIMENTACION=0.075
 VIGAS AEREAS = 0.04
 ZAPATAS= 0.075
 COLUMNAS=0.04

ALTERNATIVA PARA EVITAR EL EFECTO DE COLUMNA CORTA

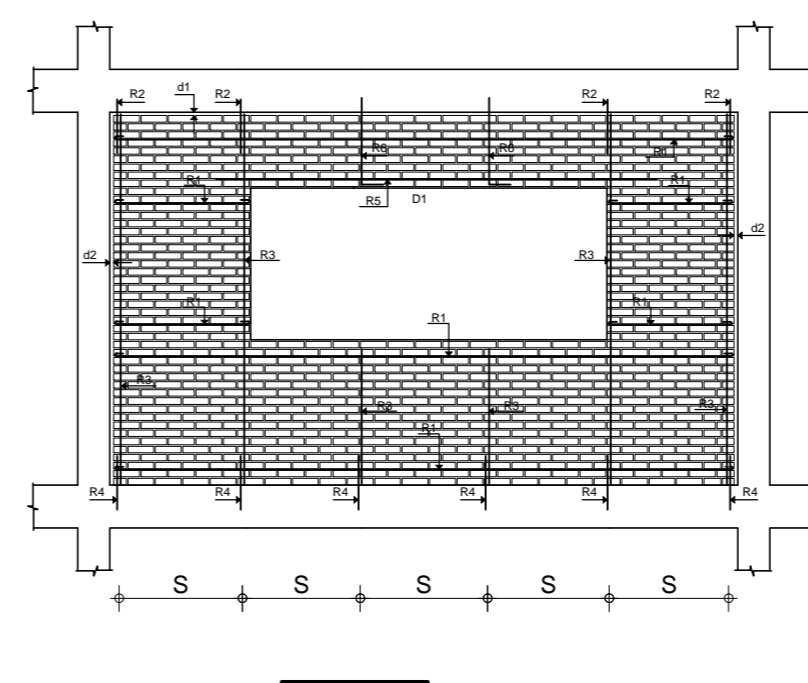


Separar los muros de las columnas mediante una dilatación. Esta dilatación debe ser del orden del 1.5 por ciento de la altura del piso, h_{pi} . Los muros de mampostería deben anclarse para prevenir su vuelco cuando se ven sometidos a fuerzas perpendiculares a su plano.

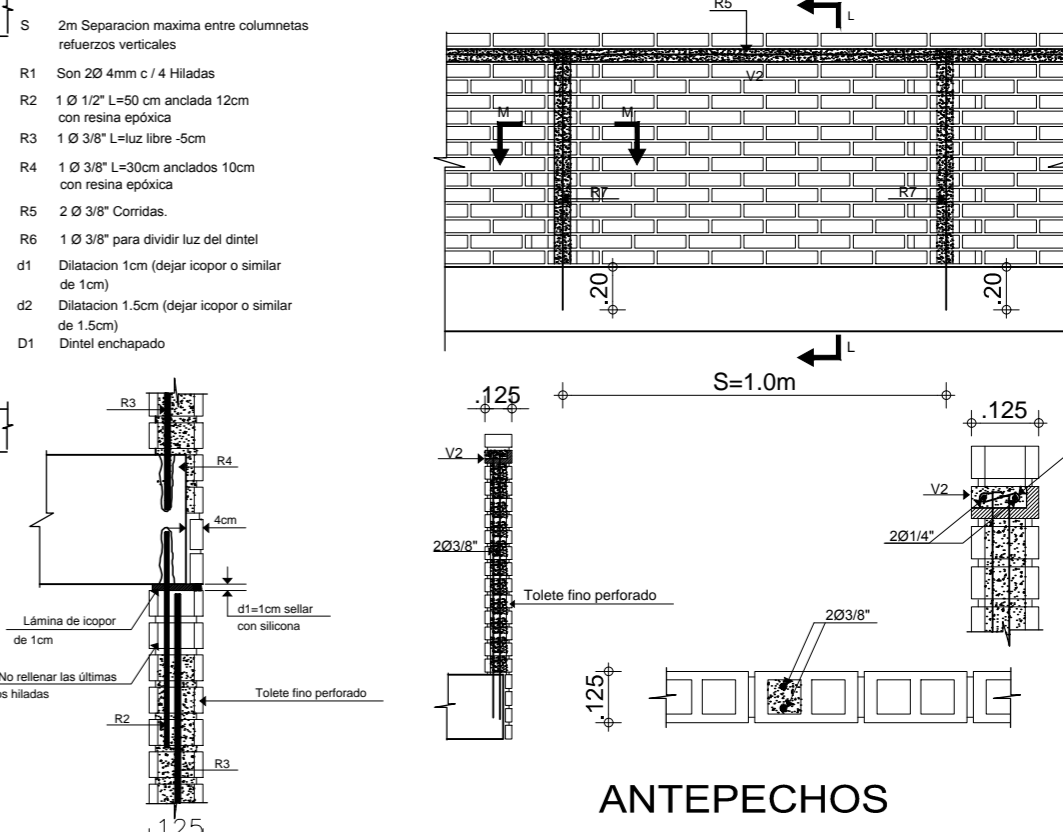
Localizar en la parte central del vano una ventana más corta de tal manera que el muro esté adosado a la columna en toda su altura. En esta alternativa el ancho del muro entre la cara de la columna y la ventana debe ser por lo menos igual a dos veces la dimensión vertical de la ventana.



MUROS DIVISORIOS EN BLOQUE PAÑETADOS



ELEMENTO DE FACHADA A LA VISTA EN LADRILLO



ANTEPECHOS

ESPECIFICACIONES DE MATERIALES
 Concreto $f_c = 21.1$ MPa Para Vigas de Cimentación-Zapatas
 Concreto $f_c = 24.5$ MPa Para Vigas Aereas
 Concreto $f_c = 24.5$ MPa Para Columnas
 Acero $f_y = 420$ MPa Ø1/2" y mayores
 Acero $f_y = 420$ MPa Ø3/8" y menores

DEBEN VERIFICARSE EN OBRA Y CUMPLIR COMO MINIMO CON LOS SIGUIENTES VALORES PARA CADA DIAMETRO

DIAMETRO BARRA	LONGITUD TRASLAPO REFUERZO SUPERIOR (cm)	LONGITUD TRASLAPO REFUERZO INFERIOR (cm)
Ø3/8"	55	45
Ø1/2"	75	60
Ø5/8"	90	70
Ø3/4"	105	90
Ø7/8"	120	100
Ø 1"	150	110

NOE DALBERTO CORREA RAMIREZ
 CALLE 16 # 28 - 18 AVENIDA CIRCUNVALAR
 SEGUNDO PISO DUTAMA BOYACA
 TEL. 310284966 - 310062394 - 00 783020

PROYECTO ESTRUCTURAL
CENTRO DE INTEGRACIÓN CIUDADANA - CIC
 BAJO BAUDO - CHOCHO

Contenido:
 - PLANTA DE CIMENTACION N +0.00 m
 - DESPIECE DE VIGAS

Propietario:
 ALCALDIA BAJO BAUDO

VoBo a Elem. No Estructural:
 NOE DALBERTO CORREA R
 Mat. Prof. No. 25202-104874 CND.

VoBo Arquitecto Diseñador:
 Arq. RAFAEL TORRES PUENTES

Diseñador Estructural:
 NOE DALBERTO CORREA R
 Mat. Prof. No. 25202-104874 CND.

Dibujó:
 A LEON

Observaciones:
 - Proyecto con Capacidad de Disposición de Energía Sísmica
 - Nivel de Importancia 3
 - Los Planos primos sobre las memorias.
 - Carga Viva, Terrestre: 7.5 kN/m2
 - Carga Viva, granadas y explosivos: 5 kN/m2
 - Concreto $f_c = 24.5$ MPa
 - Concreto con relación A/C: 0.45
 - Tamaño Máximo Agregado: 12"

CONTROL DE VERSIONES

Version	Fecha	Modificación
Ver 1	07. Mayo - 15	Ver inicial

Nombre del Archivo:
 EST.CIC CHOCHO

Fecha:
 May. / 2015

Escala:
 1:75

Diametro Barra
2#5 L= 4.65 Longitud Barra en metros

Cantidad de Barras:
05 09

PLANO:
05

DE:
09