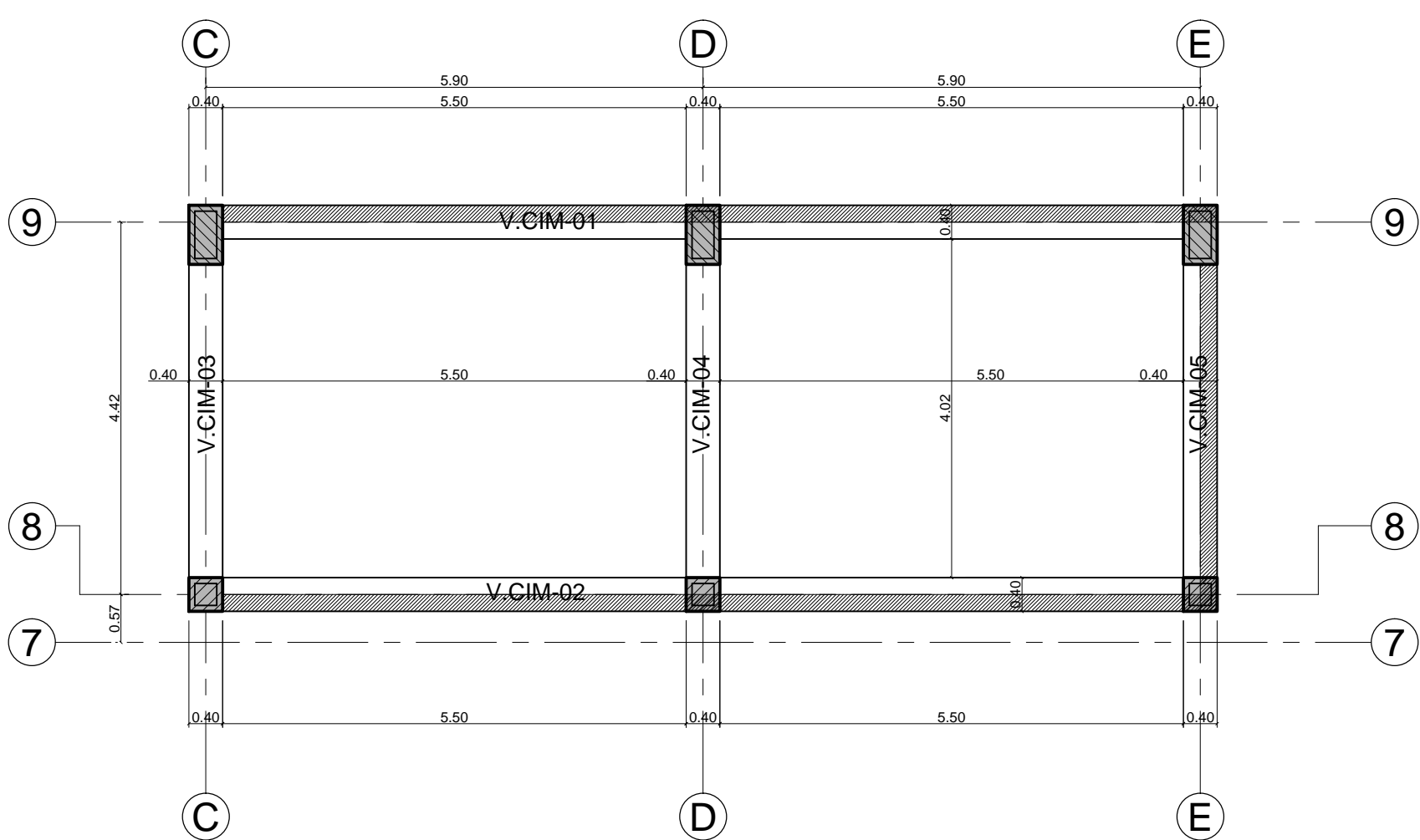
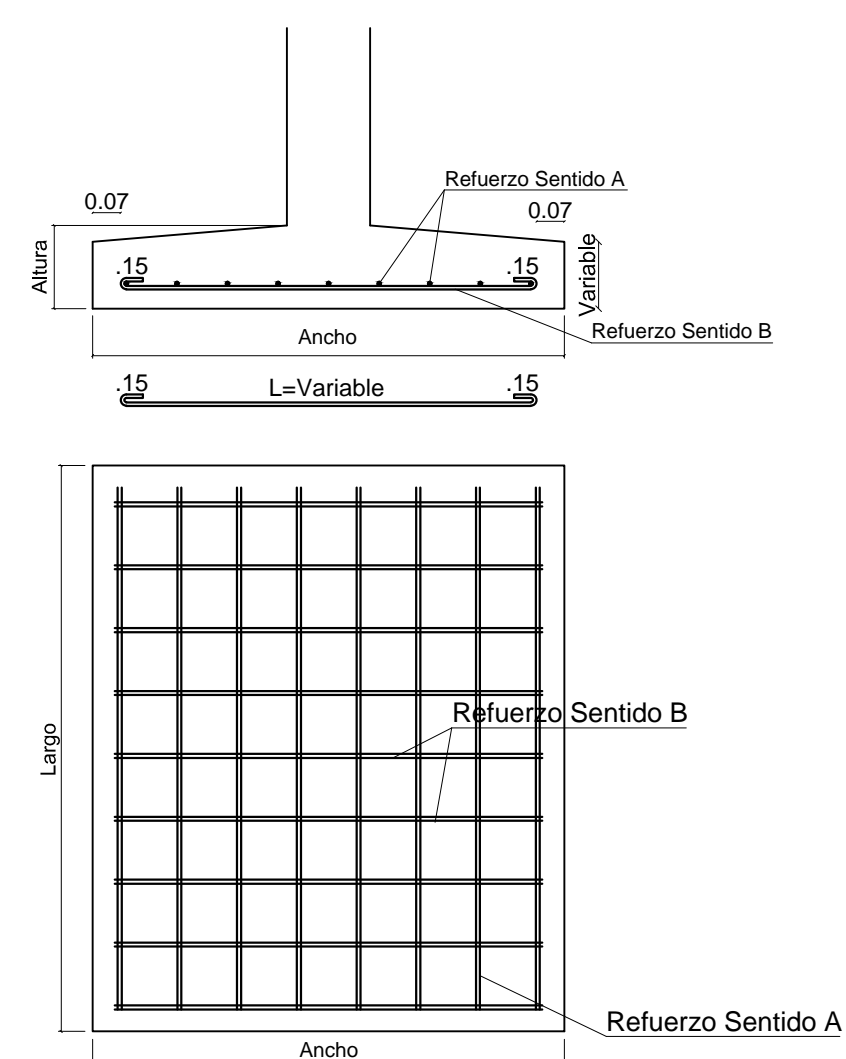


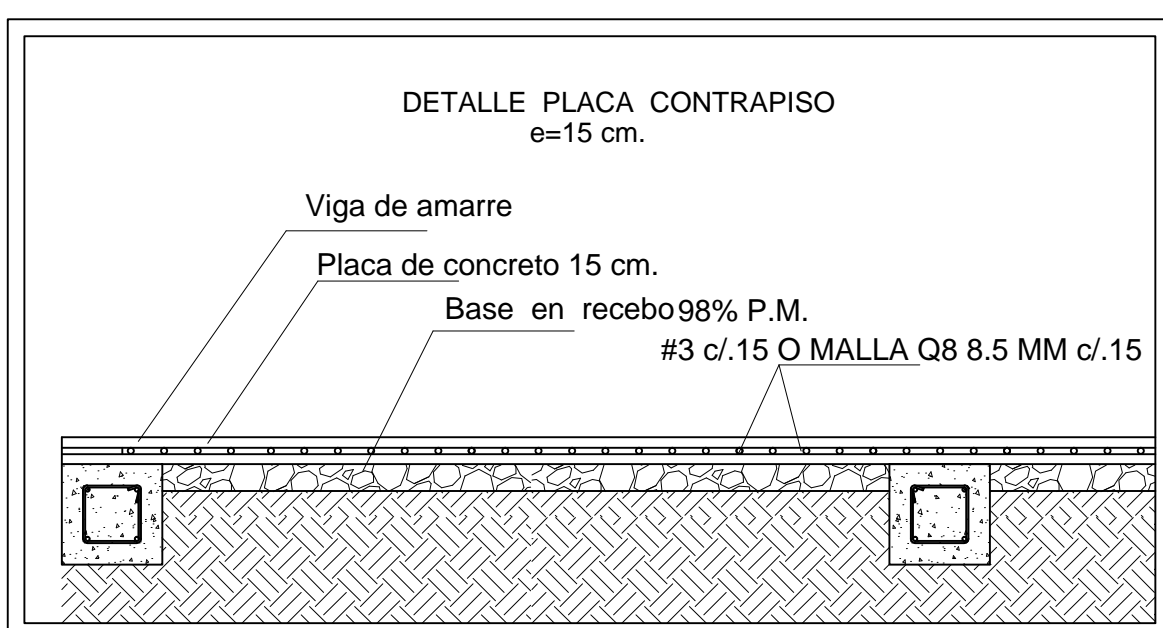
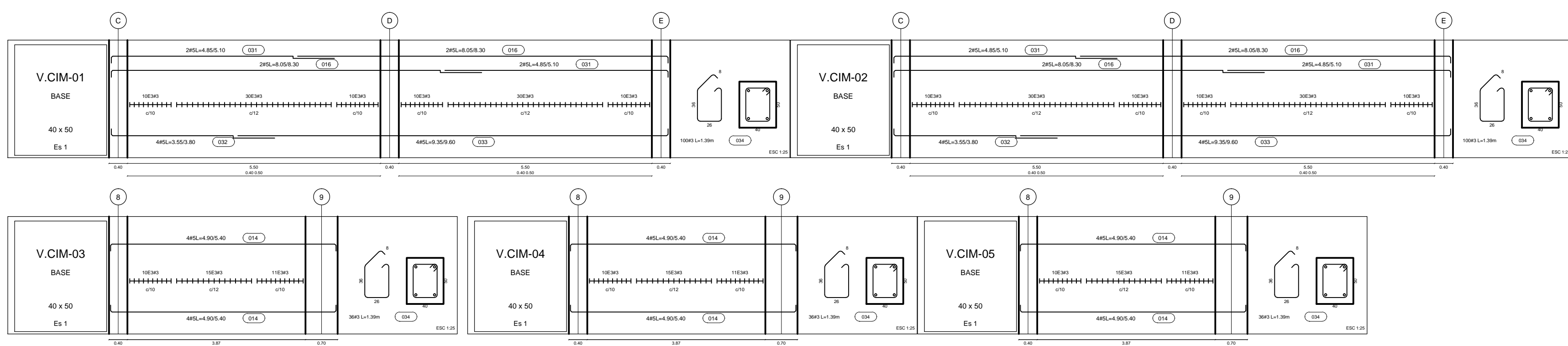
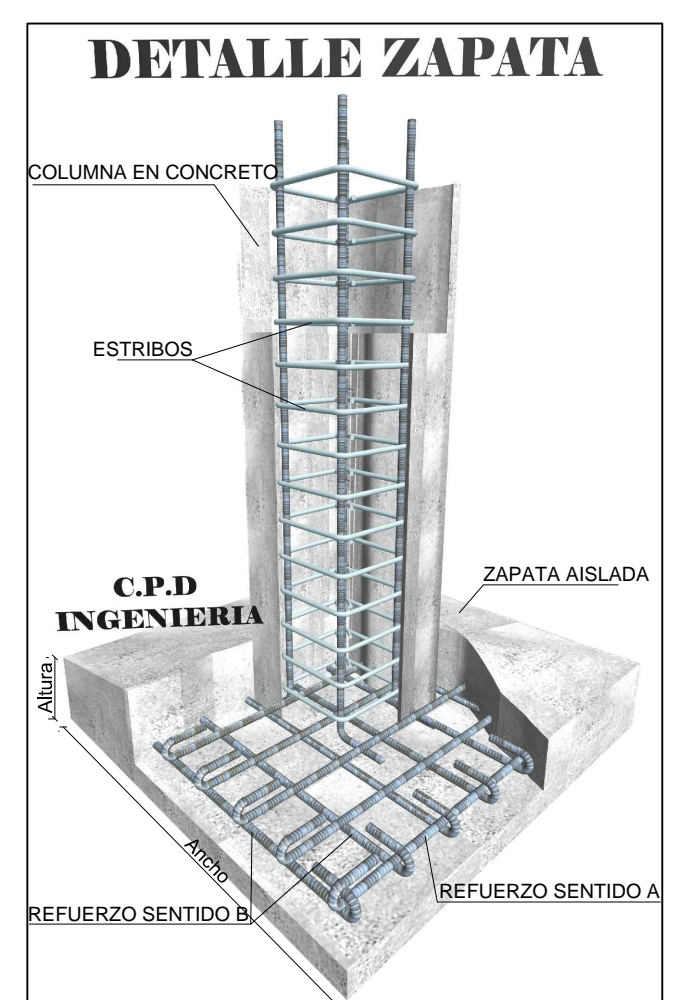
LOCALIZACION DE ZAPATAS N -3.00m



PLANTA DE CIMENTACION N -0.95m



DETALLE ZAPATAS CENTRADA

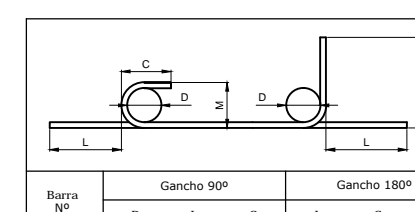


ESPECIFICACIONES DE MATERIALES
 Concreto $f_c = 21.1$ MPa Para Vigas de Cimentación-Zapatas
 Concreto $f_c = 24.5$ MPa Para Vigas Aereas
 Concreto $f_c = 24.5$ MPa Para Columnas
 Acero $f_y = 420$ MPa $\phi 1/2"$ y mayores
 Acero $f_y = 420$ MPa $\phi 3/8"$ y menores

TABLA DE RECURRIMIENTOS

VIGAS DE CIMENTACION= 0.075
 VIGAS AEREAS = 0.04
 ZAPATAS= 0.075
 COLUMNAS= 0.04

GANCHOS NORMALES A TRACCION. DIMENSIONES (mm)



DEBEN VERIFICARSE EN OBRA Y CUMPLIR COMO MINIMO CON LOS SIGUIENTES VALORES PARA CADA DIAMETRO

LONGITUD DE TRASLAPOS EN VIGAS		
DIAMETRO BARRA	LONGITUD TRASLAPLO REFUERZO SUPERIOR	LONGITUD TRASLAPLO REFUERZO INFERIOR
$\phi 3/8"$	55	45
$\phi 1/2"$	75	60
$\phi 3/4"$	90	70
$\phi 1"$	105	80
$\phi 1 1/8"$	120	100
$\phi 1 1/2"$	150	110

NOE DALBERTO CORREA RAMIREZ CALLE 16 # 29 - 18 AVENIDA CIRCUNVALAR SEGUNDO PISO DUTAMA BOYACA TEL. 310249066 - 310362399 - 03 7619020	PROYECTO ESTRUCTURAL CENTRO DE INTEGRACION CIUDADANA - CIC BAJO BAUDO - CHOCCO	Contenido: - LOCALIZACION DE ZAPATAS N -3.00m - PLANTA DE CIMENTACION N -0.95m - DESPIECE DE VIGAS - DETALLES	VoBo a Elem. No Estructural: NOE DALBERTO CORREA R Mat. Prof. No. 25202-104874 CND.	Diseñador Estructural: NOE DALBERTO CORREA R Mat. Prof. No. 25202-104874 CND.	Observaciones: - Proyecto con Capacidad de Disipación de Energía Sísmica - Nivel de Importancia 3 - Los Plazos primas sobre las memorias. - Carga Voa. Terren. 7.5 kN/m2 - Carga Voa. graterías y escomeros. 5 kN/m2 - Concreto $f_c = 24.5$ MPa - Concreto con relación A/C: 0.45 - Tamaño Máximo Agregado: 12"	CONTROL DE VERSIONES <table border="1"> <tr> <th>Version</th> <th>Fecha</th> <th>Modificación</th> </tr> <tr> <td>Ver 1</td> <td>07. Mayo -15</td> <td>Ver inicial</td> </tr> </table>	Version	Fecha	Modificación	Ver 1	07. Mayo -15	Ver inicial	Nombre del Archivo: EST.CIC CHOCCO Fecha: May. / 2015 Escala: 1:75
		Version	Fecha	Modificación									
Ver 1	07. Mayo -15	Ver inicial											
Propietario: ALCALDIA BAJO BAUDO	VoBo Arquitecto Diseñador: Arq. RAFAEL TORRES PUNTES	Dibujó: A LEON	PLANO: 03	DE: 09									