

DI0040EM CASA DE LA CULTURA CAÑASGORDAS - PISO 2

“El Diseño de Iluminación Arquitectónico es producto de modelaciones y creaciones artísticas, que valiéndose de programas (Software) crean una idea de los efectos de iluminación que se pueden proyectar en la realidad, por lo que ISOLUX S.A.S manifiesta que debido a los diferentes factores que intervienen en este proceso no puede garantizar que el resultado final sea exacto al planteado inicialmente en los diseños, sin embargo se compromete a que los Diseños entregados cumplirán a cabalidad las normas técnicas RETILAP y complementarias y a que hará uso de todos los medios a su alcance para que el resultado final sea lo más cercano a lo propuesto.”

Fecha: 07.05.2014

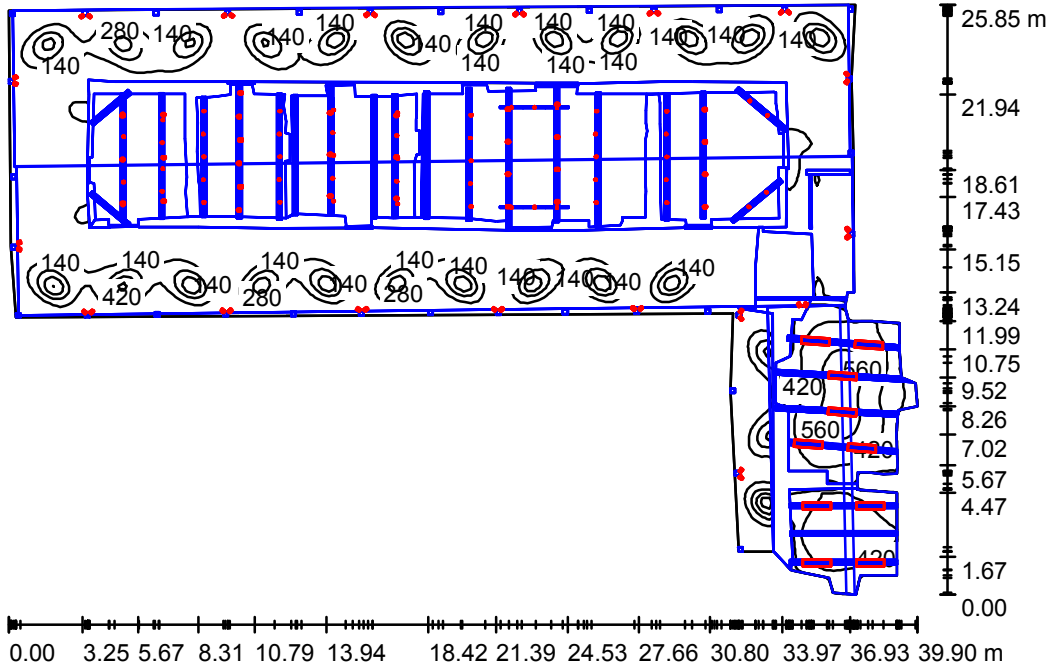
Proyecto elaborado por: Ing. Luis Felipe Palacios Mat: AN205-100723

ISOLUX S.A

Carrera 54 # 79 - 84 Itagüí - Antioquia (Colombia)
www.luxycon.com

Proyecto elaborado por Ing. Luis Felipe Palacios Mat: AN205-100723
Teléfono (574) 444 - 40 - 30
Fax (574) 281 - 92 - 01
e-Mail gerente.tecnico@luxycon.com

DI0040EM CASA DE LA CULTURA CAÑASGORDAS - PISO 2 / Resumen



Altura del local: 5.200 m, Factor mantenimiento: 0.85

Valores en Lux, Escala 1:332

Superficie	ρ [%]	E_m [lx]	E_{min} [lx]	E_{max} [lx]	E_{min} / E_m
Plano útil	/	162	6.89	685	0.042
Suelo	20	184	4.00	610	0.022
Techo	0	2.51	0.13	26	0.051
Paredes (39)	16	49	0.76	1752	/

Plano útil:

Altura: 0.750 m
Trama: 128 x 128 Puntos
Zona marginal: 0.000 m

Lista de piezas - Luminarias

N°	Pieza	Designación (Factor de corrección)	Φ (Luminaria) [lm]	Φ (Lámparas) [lm]	P [W]
1	10	C.I. ISOLUX S.A. 60548-Lum. ISOLUX Pocket-30x120-2x54-T5-Acrílico Opal (Tipo 1)* (0.930)	6009	10000	118.0
2	66	TARGETTI 1T3943_100_1xLED-WW_19W_- PUR PRJ ADJ LED 22W FL 3000K PLÁSTER WHITE (0.930)	1597	1904	21.0
3	54	TARGETTI 1T3945_100_1xLED-WW_19W_- PUR PRJ ADJ LED 22W MWFL 3000K PLÁSTER WHITE (0.930)	1643	1904	21.0

*Especificaciones técnicas modificadas

Total: 254220

Total: 328491 3700.0

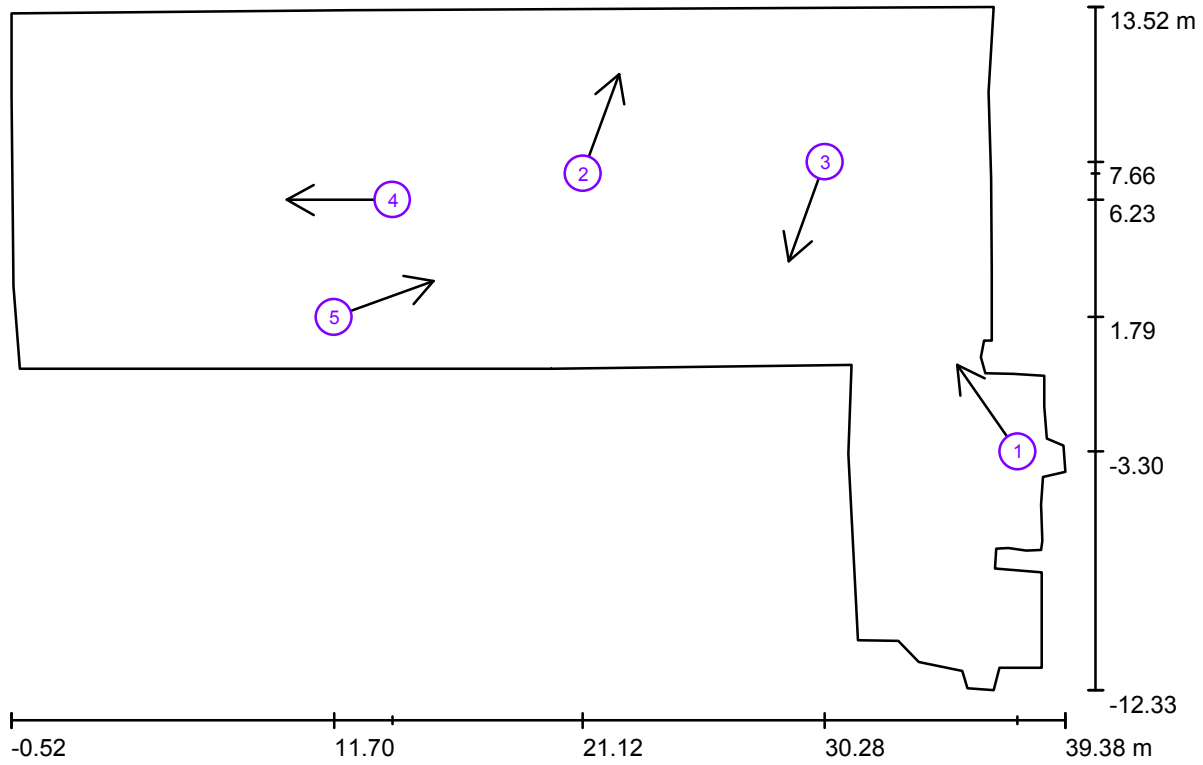
Valor de eficiencia energética: 6.37 W/m² = 3.93 W/m²/100 lx (Base: 580.91 m²)

ISOLUX S.A

Carrera 54 # 79 - 84 Itagüí - Antioquia (Colombia)
www.luxycon.com

Proyecto elaborado por Ing. Luis Felipe Palacios Mat: AN205-100723
Teléfono (574) 444 - 40 - 30
Fax (574) 281 - 92 - 01
e-Mail gerente.tecnico@luxycon.com

**DI0040EM CASA DE LA CULTURA CAÑASGORDAS - PISO 2 / Observador UGR
(sumario de resultados)**



Escala 1 : 286

Lista de puntos de cálculo UGR

N°	Designación	Posición [m]			Dirección visual [°]	Valor
		X	Y	Z		
1	UGR SALÓN	37.580	-3.298	1.200	125.0	18
2	UGR SALÓN	21.117	7.219	1.200	70.0	>30
3	UGR SALÓN	30.282	7.657	1.200	-110.0	26
4	UGR SALÓN	13.908	6.228	1.200	-180.0	/

ISOLUX S.A

Carrera 54 # 79 - 84 Itagüí - Antioquia (Colombia)
www.luxycon.comProyecto elaborado por Ing. Luis Felipe Palacios Mat: AN205-100723
Teléfono (574) 444 - 40 - 30
Fax (574) 281 - 92 - 01
e-Mail gerente.tecnico@luxycon.com**DI0040EM CASA DE LA CULTURA CAÑASGORDAS - PISO 2 / Observador UGR
(sumario de resultados)****Lista de puntos de cálculo UGR**

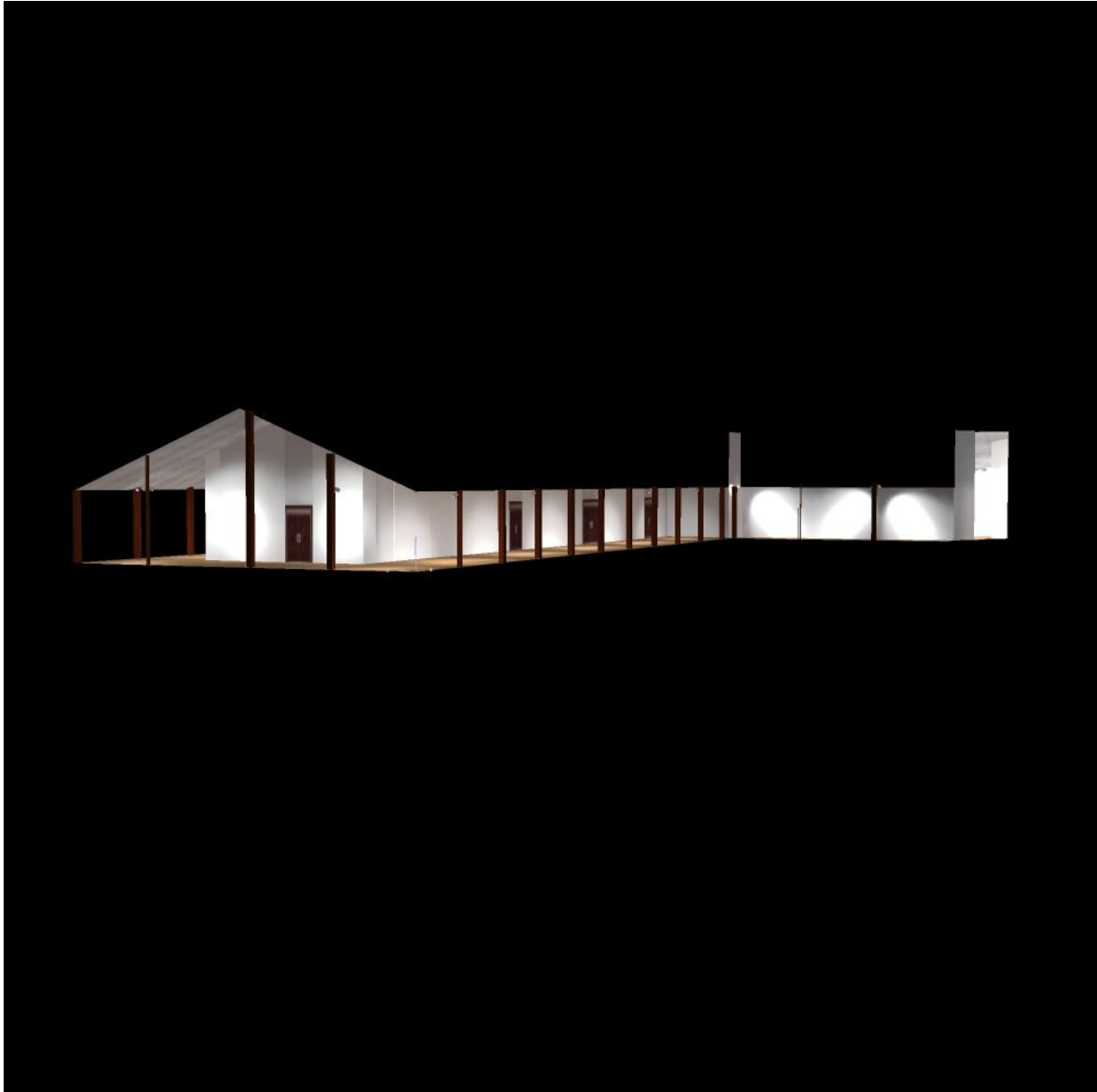
N°	Designación	Posición [m]			Dirección visual [°]	Valor
		X	Y	Z		
5	UGR PASILLO	11.696	1.786	1.200	20.0	>30

ISOLUX S.A

Carrera 54 # 79 - 84 Itagüí - Antioquia (Colombia)
www.luxycon.com

Proyecto elaborado por Ing. Luis Felipe Palacios Mat: AN205-100723
Teléfono (574) 444 - 40 - 30
Fax (574) 281 - 92 - 01
e-Mail gerente.tecnico@luxycon.com

**DI0040EM CASA DE LA CULTURA CAÑASGORDAS - PISO 2 / Rendering
(procesado) en 3D**

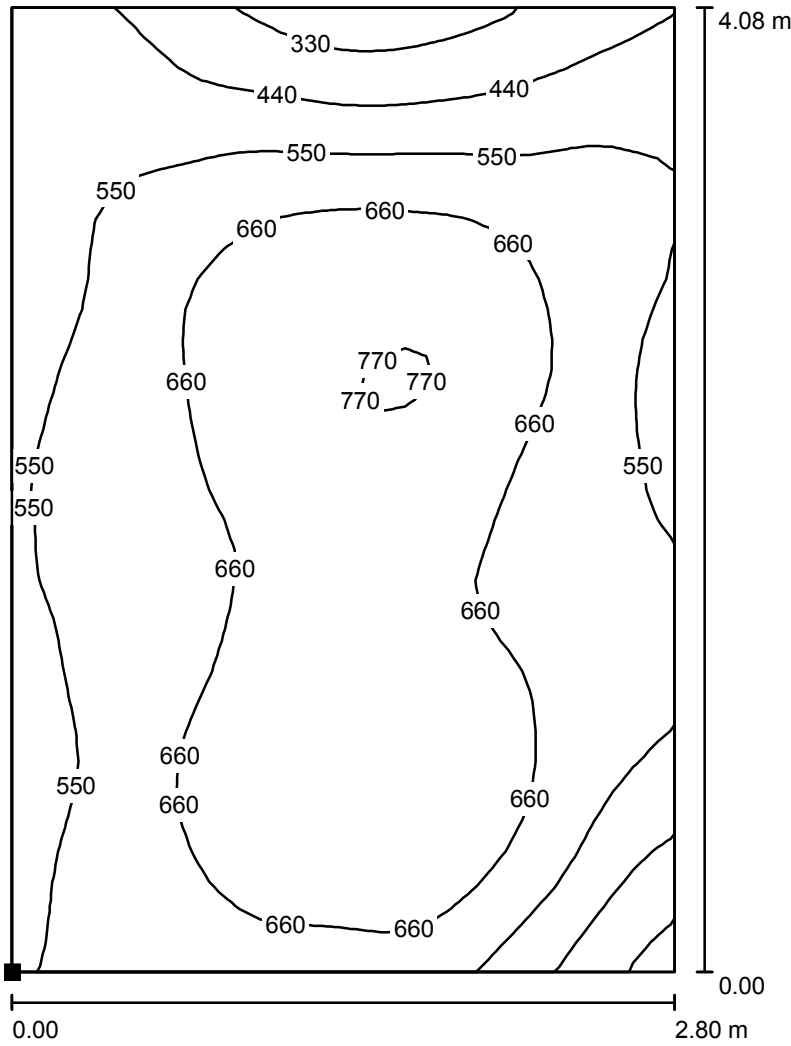


ISOLUX S.A

Carrera 54 # 79 - 84 Itagüí - Antioquia (Colombia)
www.luxycon.com

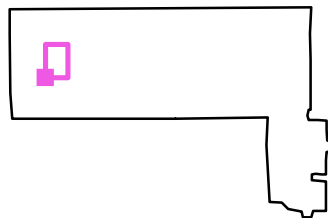
Proyecto elaborado por Ing. Luis Felipe Palacios Mat: AN205-100723
Teléfono (574) 444 - 40 - 30
Fax (574) 281 - 92 - 01
e-Mail gerente.tecnico@luxycon.com

DI0040EM CASA DE LA CULTURA CAÑASGORDAS - PISO 2 / SALÓN / Isolíneas (E, perpendicular)



Valores en Lux, Escala 1 : 32

Situación de la superficie en el local:
Punto marcado:
(3.875 m, 4.896 m, 0.750 m)



Trama: 32 x 32 Puntos

E_m [lx]
606

E_{min} [lx]
271

E_{max} [lx]
791

E_{min} / E_m
0.448

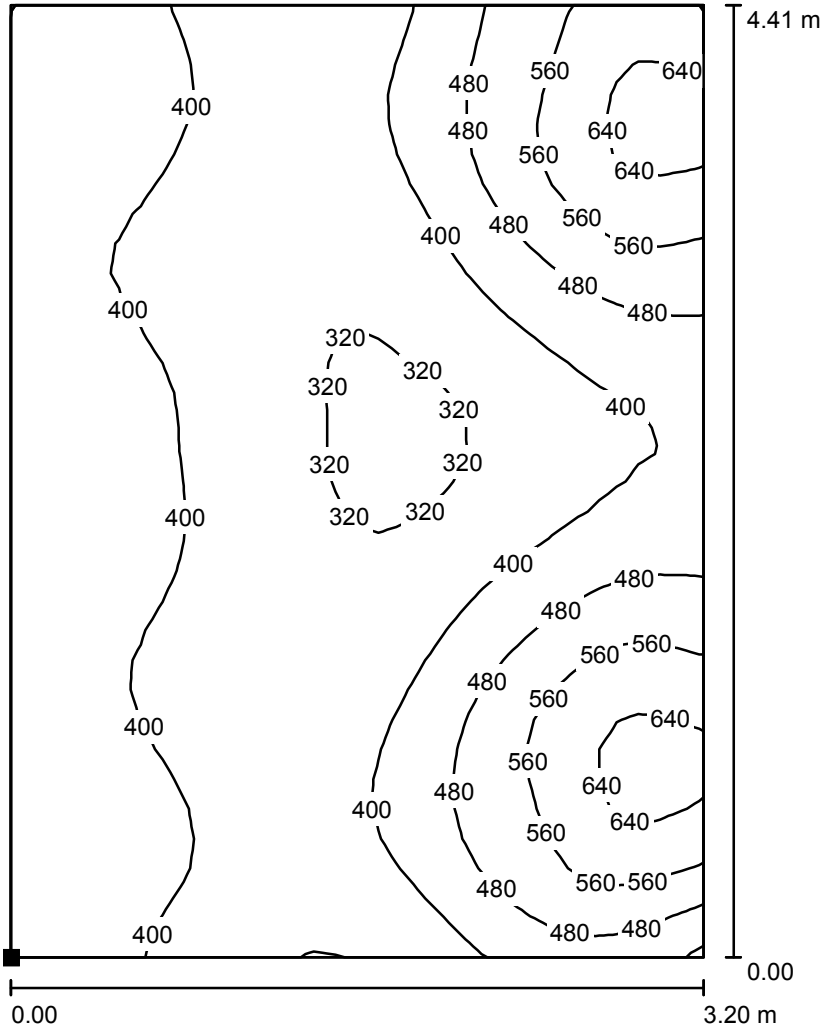
E_{min} / E_{max}
0.343

ISOLUX S.A

Carrera 54 # 79 - 84 Itagüí - Antioquia (Colombia)
www.luxycon.com

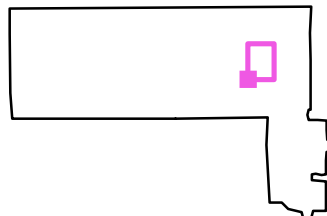
Proyecto elaborado por Ing. Luis Felipe Palacios Mat: AN205-100723
Teléfono (574) 444 - 40 - 30
Fax (574) 281 - 92 - 01
e-Mail gerente.tecnico@luxycon.com

DI0040EM CASA DE LA CULTURA CAÑASGORDAS - PISO 2 / SALÓN / Isolíneas (E, perpendicular)



Valores en Lux, Escala 1 : 35

Situación de la superficie en el local:
Punto marcado:
(28.865 m, 4.621 m, 0.750 m)



Trama: 32 x 32 Puntos

E_m [lx]
428

E_{min} [lx]
296

E_{max} [lx]
678

E_{min} / E_m
0.692

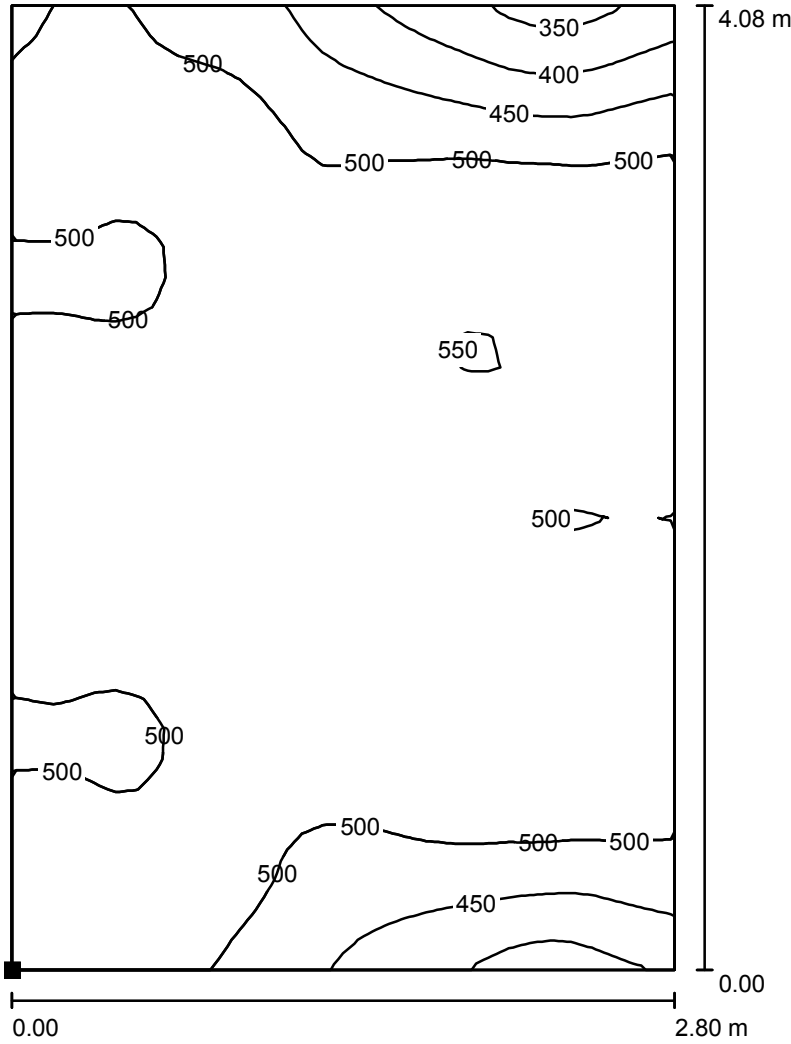
E_{min} / E_{max}
0.437

ISOLUX S.A

Carrera 54 # 79 - 84 Itagüí - Antioquia (Colombia)
www.luxycon.com

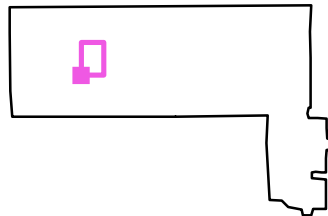
Proyecto elaborado por Ing. Luis Felipe Palacios Mat: AN205-100723
Teléfono (574) 444 - 40 - 30
Fax (574) 281 - 92 - 01
e-Mail gerente.tecnico@luxycon.com

DI0040EM CASA DE LA CULTURA CAÑASGORDAS - PISO 2 / SALÓN / Isolíneas (E, perpendicular)



Valores en Lux, Escala 1 : 32

Situación de la superficie en el local:
Punto marcado:
(8.303 m, 4.925 m, 0.750 m)



Trama: 32 x 32 Puntos

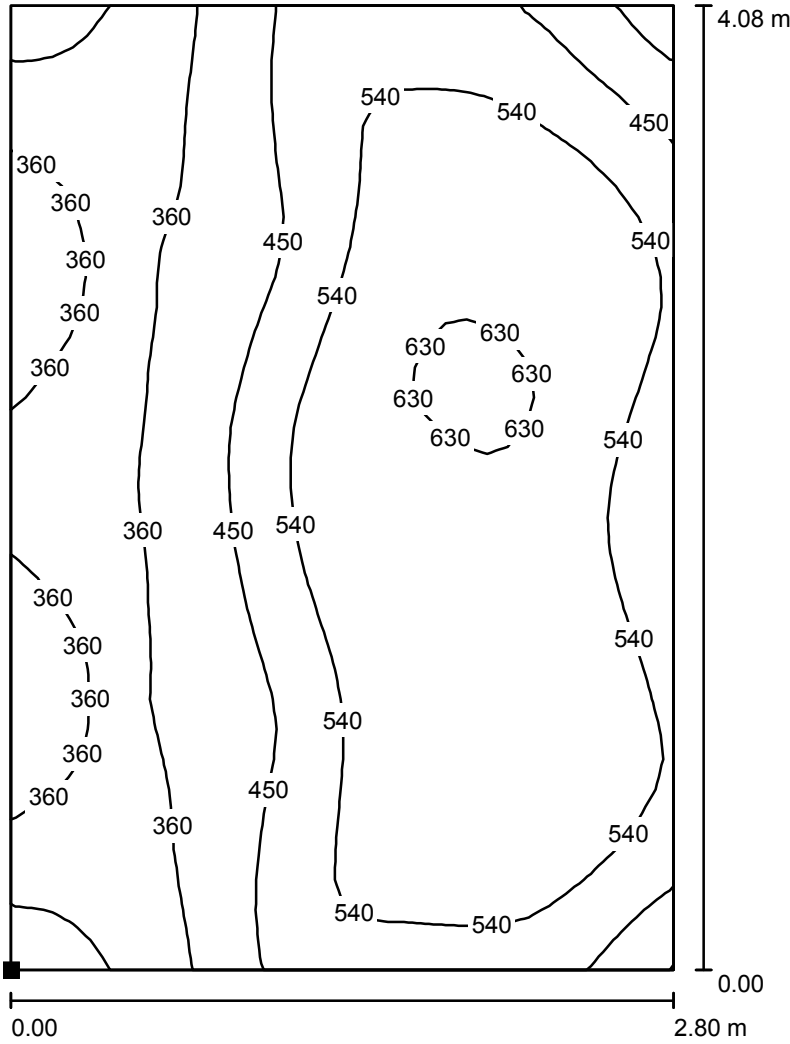
E_m [lx]	E_{min} [lx]	E_{max} [lx]	E_{min} / E_m	E_{min} / E_{max}
507	328	561	0.647	0.585

ISOLUX S.A

Carrera 54 # 79 - 84 Itagüí - Antioquia (Colombia)
www.luxycon.com

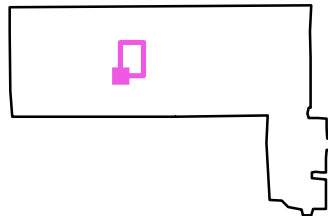
Proyecto elaborado por Ing. Luis Felipe Palacios Mat: AN205-100723
Teléfono (574) 444 - 40 - 30
Fax (574) 281 - 92 - 01
e-Mail gerente.tecnico@luxycon.com

DI0040EM CASA DE LA CULTURA CAÑASGORDAS - PISO 2 / SALÓN / Isolíneas (E, perpendicular)



Valores en Lux, Escala 1 : 32

Situación de la superficie en el local:
Punto marcado:
(13.175 m, 4.862 m, 0.750 m)



Trama: 32 x 32 Puntos

E_m [lx]
482

E_{min} [lx]
219

E_{max} [lx]
650

E_{min} / E_m
0.453

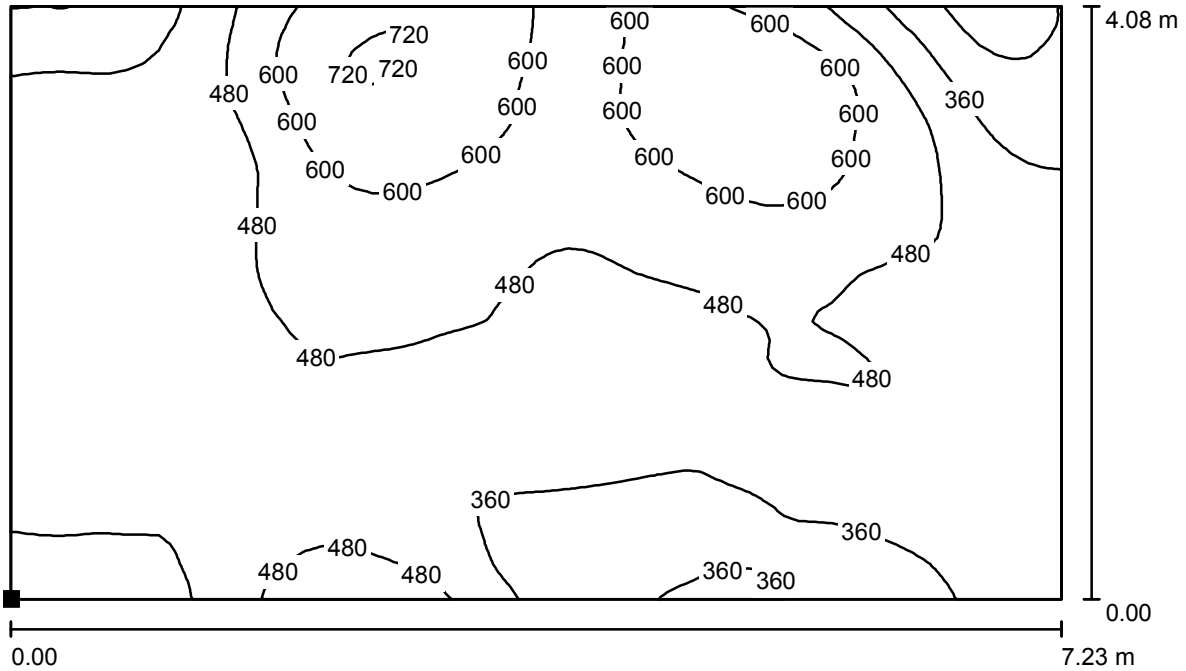
E_{min} / E_{max}
0.336

ISOLUX S.A

Carrera 54 # 79 - 84 Itagüí - Antioquia (Colombia)
www.luxycon.com

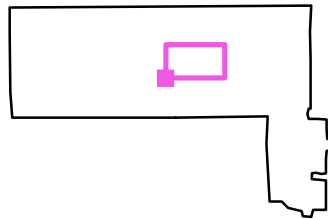
Proyecto elaborado por Ing. Luis Felipe Palacios Mat: AN205-100723
Teléfono (574) 444 - 40 - 30
Fax (574) 281 - 92 - 01
e-Mail gerente.tecnico@luxycon.com

DI0040EM CASA DE LA CULTURA CAÑASGORDAS - PISO 2 / SALÓN / Isolíneas (E, perpendicular)



Valores en Lux, Escala 1 : 52

Situación de la superficie en el local:
Punto marcado:
(18.750 m, 4.656 m, 0.750 m)



Trama: 64 x 64 Puntos

E_m [lx]
463

E_{min} [lx]
182

E_{max} [lx]
749

E_{min} / E_m
0.393

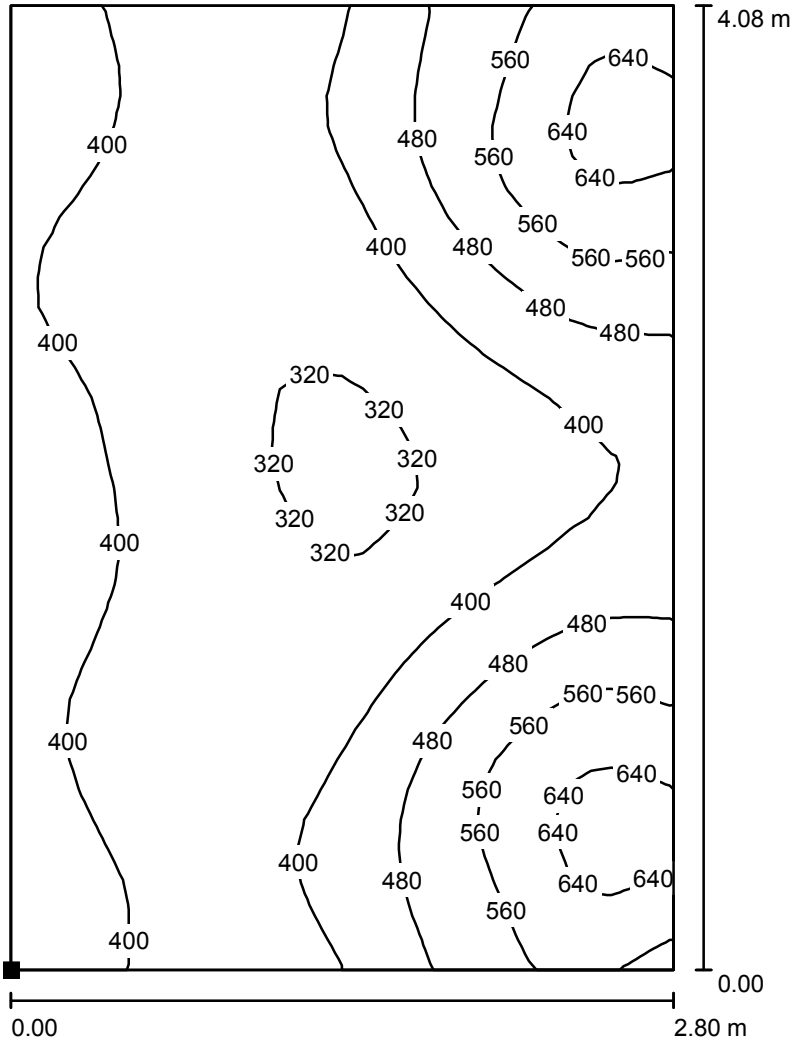
E_{min} / E_{max}
0.243

ISOLUX S.A

Carrera 54 # 79 - 84 Itagüí - Antioquia (Colombia)
www.luxycon.com

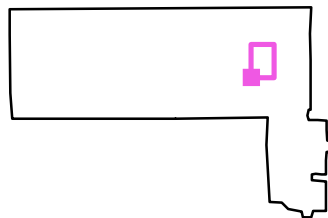
Proyecto elaborado por Ing. Luis Felipe Palacios Mat: AN205-100723
Teléfono (574) 444 - 40 - 30
Fax (574) 281 - 92 - 01
e-Mail gerente.tecnico@luxycon.com

DI0040EM CASA DE LA CULTURA CAÑASGORDAS - PISO 2 / SALÓN / Isolíneas (E, perpendicular)



Valores en Lux, Escala 1 : 32

Situación de la superficie en el local:
Punto marcado:
(29.262 m, 4.905 m, 0.750 m)



Trama: 32 x 32 Puntos

E_m [lx]
431

E_{min} [lx]
302

E_{max} [lx]
680

E_{min} / E_m
0.700

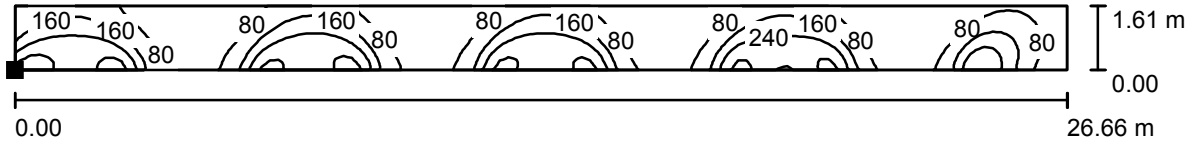
E_{min} / E_{max}
0.444

ISOLUX S.A

Carrera 54 # 79 - 84 Itagüí - Antioquia (Colombia)
www.luxycon.com

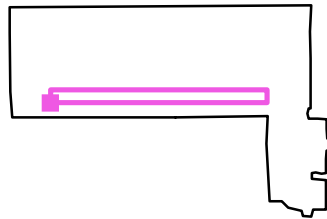
Proyecto elaborado por Ing. Luis Felipe Palacios Mat: AN205-100723
Teléfono (574) 444 - 40 - 30
Fax (574) 281 - 92 - 01
e-Mail gerente.tecnico@luxycon.com

DI0040EM CASA DE LA CULTURA CAÑASGORDAS - PISO 2 / CIRCULACIÓN PASILLO / Isolíneas (E, perpendicular)



Valores en Lux, Escala 1 : 191

Situación de la superficie en el local:
Punto marcado:
(4.529 m, 1.586 m, 0.200 m)



Trama: 128 x 16 Puntos

E_m [lx]
138

E_{min} [lx]
13

E_{max} [lx]
387

E_{min} / E_m
0.094

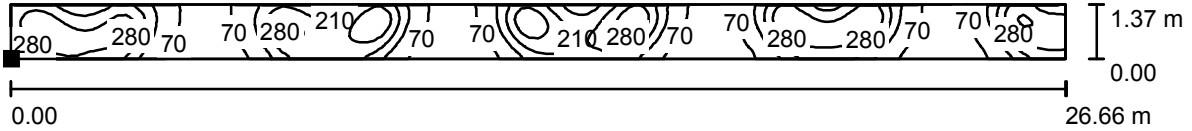
E_{min} / E_{max}
0.034

ISOLUX S.A

Carrera 54 # 79 - 84 Itagüí - Antioquia (Colombia)
 www.luxycon.com

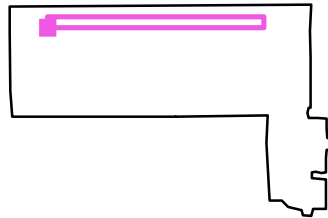
Proyecto elaborado por Ing. Luis Felipe Palacios Mat: AN205-100723
 Teléfono (574) 444 - 40 - 30
 Fax (574) 281 - 92 - 01
 e-Mail gerente.tecnico@luxycon.com

DI0040EM CASA DE LA CULTURA CAÑASGORDAS - PISO 2 / CIRCULACIÓN PASILLO / Isolíneas (E, perpendicular)



Valores en Lux, Escala 1 : 191

Situación de la superficie en el local:
 Punto marcado:
 (4.193 m, 10.722 m, 0.200 m)



Trama: 128 x 32 Puntos

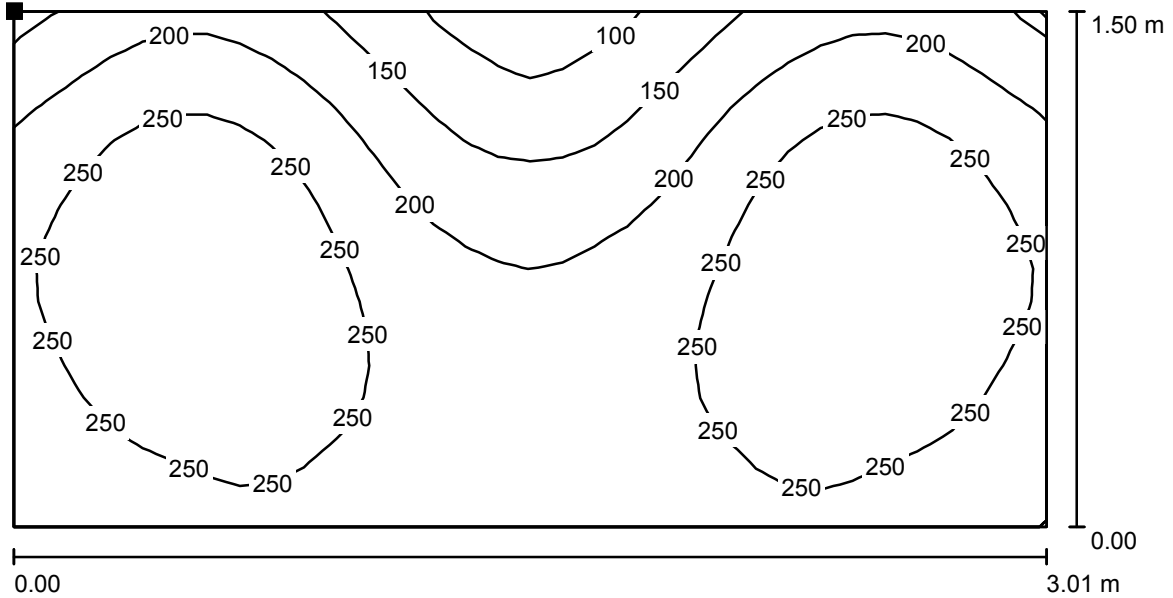
E_m [lx]	E_{min} [lx]	E_{max} [lx]	E_{min} / E_m	E_{min} / E_{max}
177	17	367	0.095	0.046

ISOLUX S.A

Carrera 54 # 79 - 84 Itagüí - Antioquia (Colombia)
www.luxycon.com

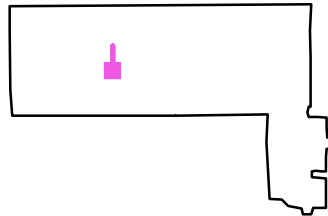
Proyecto elaborado por Ing. Luis Felipe Palacios Mat: AN205-100723
Teléfono (574) 444 - 40 - 30
Fax (574) 281 - 92 - 01
e-Mail gerente.tecnico@luxycon.com

**DI0040EM CASA DE LA CULTURA CAÑASGORDAS - PISO 2 / PARED DE EXHIBICION /
Isolíneas (E, perpendicular)**



Valores en Lux, Escala 1 : 22

Situación de la superficie en el local:
Punto marcado:
(12.163 m, 5.413 m, 2.250 m)



Trama: 16 x 32 Puntos

E_m [lx]
229

E_{min} [lx]
83

E_{max} [lx]
295

E_{min} / E_m
0.363

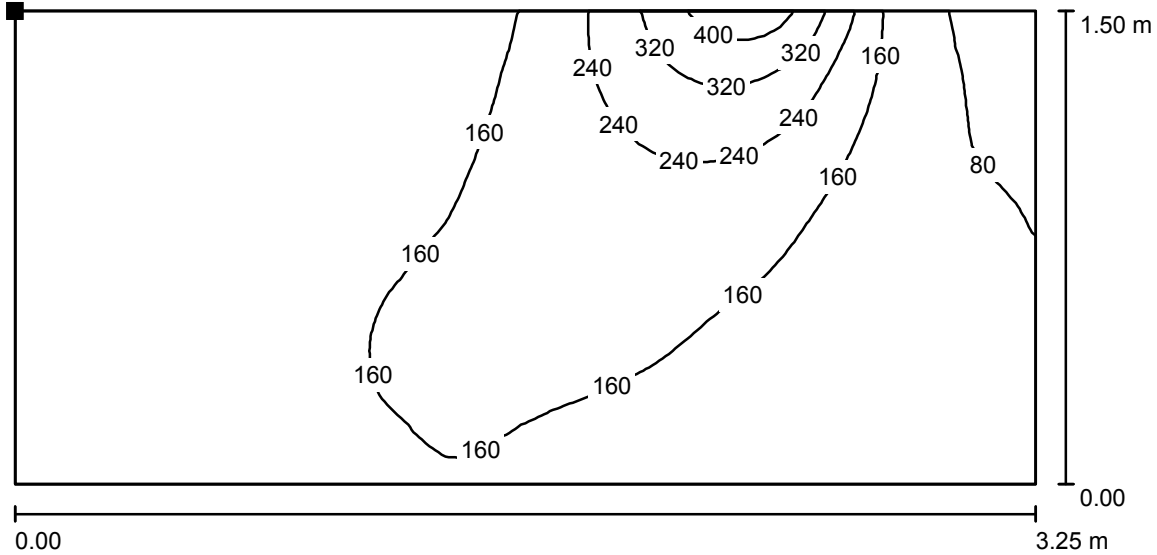
E_{min} / E_{max}
0.281

ISOLUX S.A

Carrera 54 # 79 - 84 Itagüí - Antioquia (Colombia)
www.luxycon.com

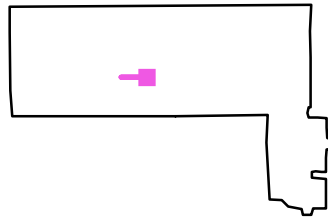
Proyecto elaborado por Ing. Luis Felipe Palacios Mat: AN205-100723
Teléfono (574) 444 - 40 - 30
Fax (574) 281 - 92 - 01
e-Mail gerente.tecnico@luxycon.com

**DI0040EM CASA DE LA CULTURA CAÑASGORDAS - PISO 2 / PARED DE EXHIBICION /
Isolíneas (E, perpendicular)**



Valores en Lux, Escala 1 : 24

Situación de la superficie en el local:
Punto marcado:
(16.442 m, 4.601 m, 2.284 m)



Trama: 32 x 64 Puntos

E_m [lx]
145

E_{min} [lx]
77

E_{max} [lx]
447

E_{min} / E_m
0.529

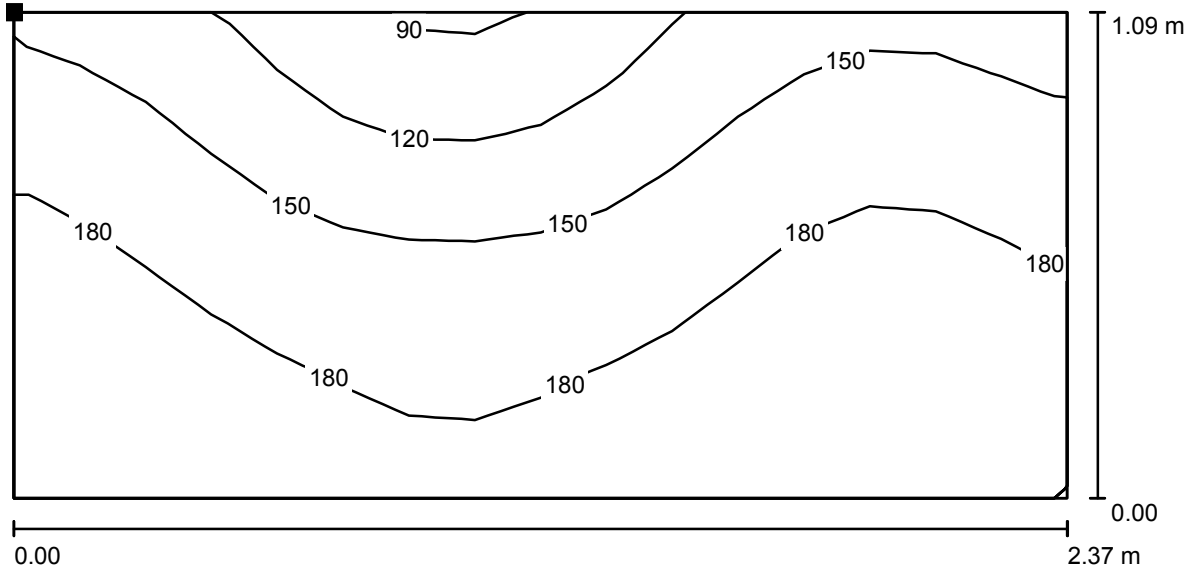
E_{min} / E_{max}
0.172

ISOLUX S.A

Carrera 54 # 79 - 84 Itagüí - Antioquia (Colombia)
www.luxycon.com

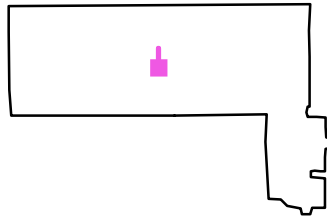
Proyecto elaborado por Ing. Luis Felipe Palacios Mat: AN205-100723
Teléfono (574) 444 - 40 - 30
Fax (574) 281 - 92 - 01
e-Mail gerente.tecnico@luxycon.com

**DI0040EM CASA DE LA CULTURA CAÑASGORDAS - PISO 2 / PARED DE EXHIBICION /
Isolíneas (E, perpendicular)**



Valores en Lux, Escala 1 : 17

Situación de la superficie en el local:
Punto marcado:
(17.985 m, 5.709 m, 1.878 m)



Trama: 8 x 16 Puntos

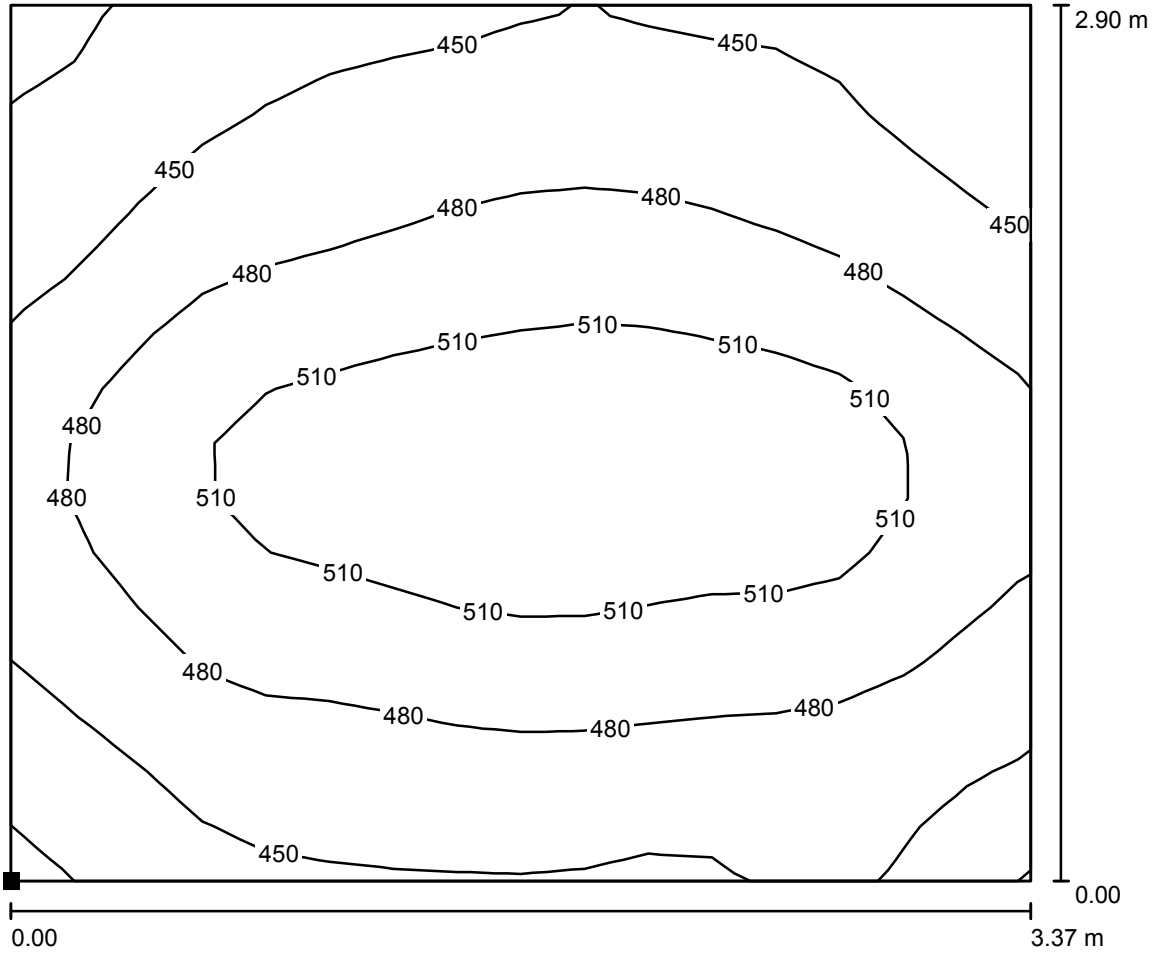
E_m [lx]	E_{min} [lx]	E_{max} [lx]	E_{min} / E_m	E_{min} / E_{max}
166	84	202	0.506	0.416

ISOLUX S.A

Carrera 54 # 79 - 84 Itagüí - Antioquia (Colombia)
www.luxycon.com

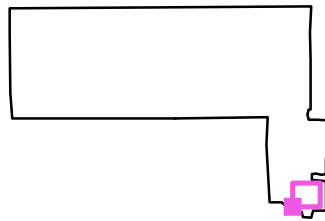
Proyecto elaborado por Ing. Luis Felipe Palacios Mat: AN205-100723
Teléfono (574) 444 - 40 - 30
Fax (574) 281 - 92 - 01
e-Mail gerente.tecnico@luxycon.com

DI0040EM CASA DE LA CULTURA CAÑASGORDAS - PISO 2 / OFICINA / Isolíneas (E, perpendicular)



Valores en Lux, Escala 1 : 25

Situación de la superficie en el local:
Punto marcado:
(34.387 m, -11.012 m, 0.750 m)



Trama: 16 x 16 Puntos

E_m [lx]	E_{min} [lx]	E_{max} [lx]	E_{min} / E_m	E_{min} / E_{max}
478	411	536	0.859	0.765