

## **DI0040EM CASA DE LA CULTURA CAÑASGORDAS - PISO 1**

“El Diseño de Iluminación Arquitectónico es producto de modelaciones y creaciones artísticas, que valiéndose de programas (Software) crean una idea de los efectos de iluminación que se pueden proyectar en la realidad, por lo que ISOLUX S.A.S manifiesta que debido a los diferentes factores que intervienen en este proceso no puede garantizar que el resultado final sea exacto al planteado inicialmente en los diseños, sin embargo se compromete a que los Diseños entregados cumplirán a cabalidad las normas técnicas RETILAP y complementarias y a que hará uso de todos los medios a su alcance para que el resultado final sea lo más cercano a lo propuesto.”

Fecha: 07.05.2014

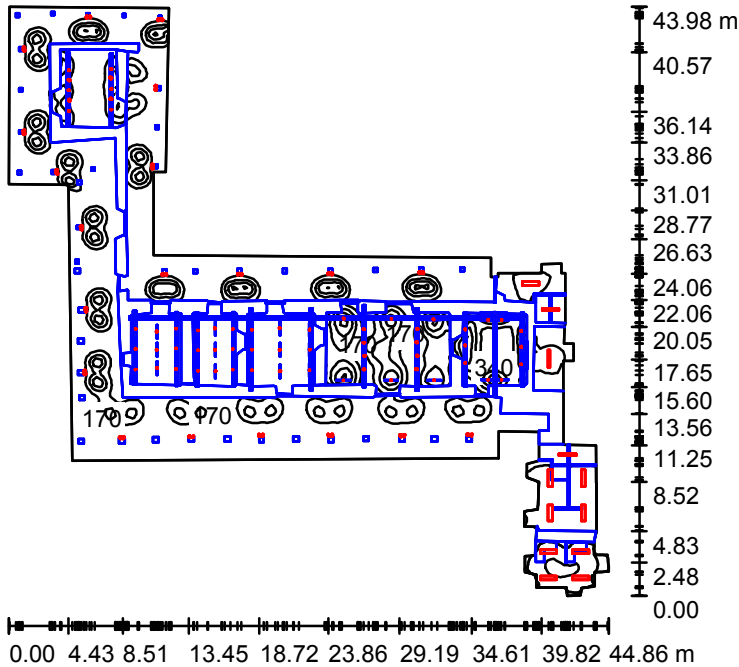
Proyecto elaborado por: Ing. Luis Felipe Palacios Mat: AN205-100723

ISOLUX S.A

Carrera 54 # 79 - 84 Itagüí - Antioquia (Colombia)  
www.luxycon.com

Proyecto elaborado por Ing. Luis Felipe Palacios Mat: AN205-100723  
Teléfono (574) 444 - 40 - 30  
Fax (574) 281 - 92 - 01  
e-Mail gerente.tecnico@luxycon.com

DI0040EM CASA DE LA CULTURA CAÑASGORDAS - PISO 1 / Resumen



Altura del local: 3.500 m, Factor mantenimiento: 0.85

Valores en Lux, Escala 1:565

Superficie	$\rho$ [%]	$E_m$ [lx]	$E_{min}$ [lx]	$E_{max}$ [lx]	$E_{min} / E_m$
Plano útil	/	156	1.70	832	0.011
Suelo	20	133	2.51	733	0.019
Techo	67	27	2.20	1498	0.080
Paredes (52)	15	65	1.24	1266	/

Plano útil:

Altura: 0.750 m  
Trama: 128 x 128 Puntos  
Zona marginal: 0.000 m

Lista de piezas - Luminarias

Nº	Pieza	Designación (Factor de corrección)	$\Phi$ (Luminaria) [lm]	$\Phi$ (Lámparas) [lm]	P [W]
1	9	C.I. ISOLUX S.A. 60548-Lum. ISOLUX Pocket-30x120-2x54-T5-Acrílico Opal (Tipo 1)* (0.930)	6009	10000	118.0
2	44	TARGETTI 1T3943_100_1xLED-WW_19W_- PUR PRJ ADJ LED 22W FL 3000K PLASTER WHITE (0.930)	1597	1904	21.0
3	57	TARGETTI 1T3945_100_1xLED-WW_19W_- PUR PRJ ADJ LED 22W MWFL 3000K PLASTER WHITE (0.930)	1643	1904	21.0
4	2	TLX ALHAMA PC 154 (Tipo 1)* (0.930)	3418	5000	59.0
5	1	TLX ALHAMA PC 254 (Tipo 1)* (0.930)	6836	10000	118.0

\*Especificaciones técnicas modificadas

Total: 231671 Total: 302315 3419.0

Valor de eficiencia energética: 4.35 W/m<sup>2</sup> = 2.78 W/m<sup>2</sup>/100 lx (Base: 786.38 m<sup>2</sup>)

ISOLUX S.A

Carrera 54 # 79 - 84 Itagüí - Antioquia (Colombia)  
www.luxycon.com

Proyecto elaborado por Ing. Luis Felipe Palacios Mat: AN205-100723  
Teléfono (574) 444 - 40 - 30  
Fax (574) 281 - 92 - 01  
e-Mail gerente.tecnico@luxycon.com

**DI0040EM CASA DE LA CULTURA CAÑASGORDAS - PISO 1 / Rendering  
(procesado) en 3D**

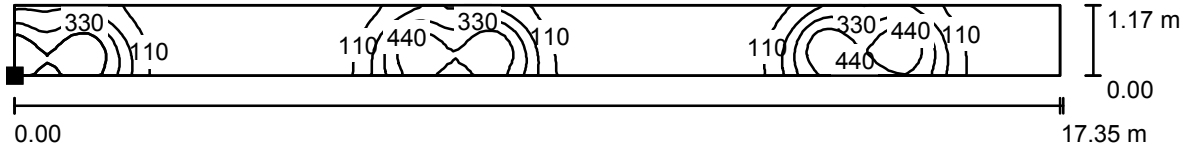


ISOLUX S.A

Carrera 54 # 79 - 84 Itagüí - Antioquia (Colombia)  
www.luxycon.com

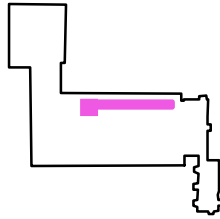
Proyecto elaborado por Ing. Luis Felipe Palacios Mat: AN205-100723  
Teléfono (574) 444 - 40 - 30  
Fax (574) 281 - 92 - 01  
e-Mail gerente.tecnico@luxycon.com

**DI0040EM CASA DE LA CULTURA CAÑASGORDAS - PISO 1 / CIRULACION /  
Isolíneas (E, perpendicular)**



Valores en Lux, Escala 1 : 125

Situación de la superficie en el local:  
Punto marcado:  
(12.008 m, 12.309 m, 0.200 m)



Trama: 128 x 16 Puntos

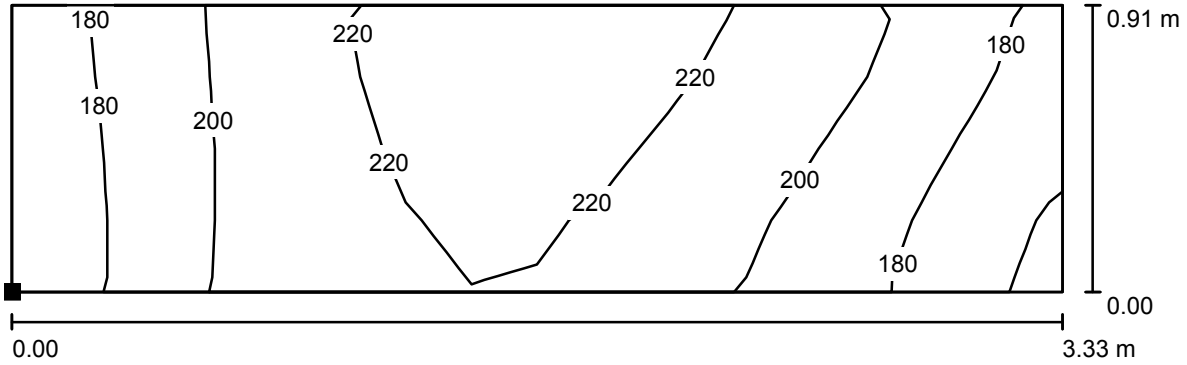
$E_m$ [lx]	$E_{min}$ [lx]	$E_{max}$ [lx]	$E_{min} / E_m$	$E_{min} / E_{max}$
182	5.02	543	0.028	0.009

ISOLUX S.A

Carrera 54 # 79 - 84 Itagüí - Antioquia (Colombia)  
www.luxycon.com

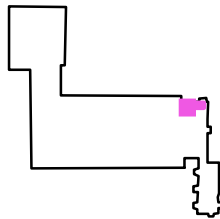
Proyecto elaborado por Ing. Luis Felipe Palacios Mat: AN205-100723  
Teléfono (574) 444 - 40 - 30  
Fax (574) 281 - 92 - 01  
e-Mail gerente.tecnico@luxycon.com

**DI0040EM CASA DE LA CULTURA CAÑASGORDAS - PISO 1 / VESTIER / Isolíneas (E, perpendicular)**



Valores en Lux, Escala 1 : 24

Situación de la superficie en el local:  
Punto marcado:  
(32.575 m, 12.762 m, 0.750 m)



Trama: 16 x 4 Puntos

$E_m$  [lx]  
202

$E_{min}$  [lx]  
157

$E_{max}$  [lx]  
233

$E_{min} / E_m$   
0.776

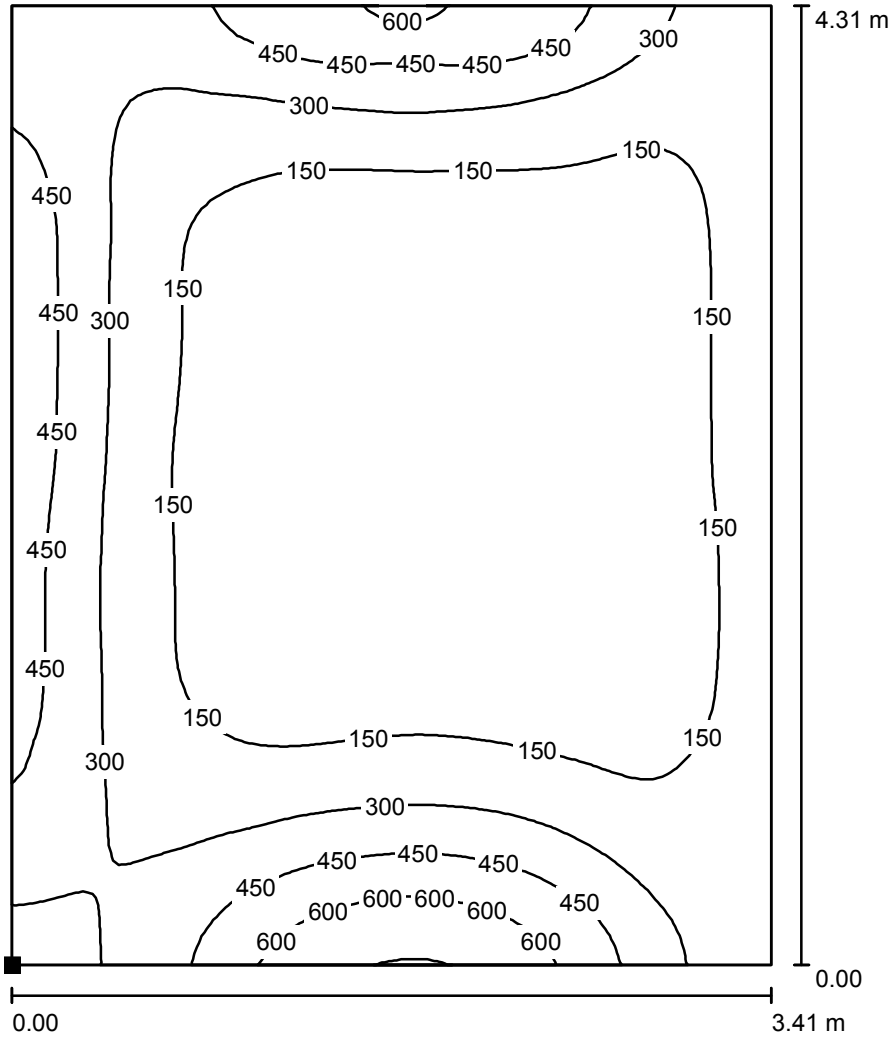
$E_{min} / E_{max}$   
0.672

ISOLUX S.A

Carrera 54 # 79 - 84 Itagüí - Antioquia (Colombia)  
www.luxycon.com

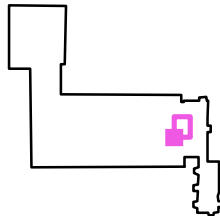
Proyecto elaborado por Ing. Luis Felipe Palacios Mat: AN205-100723  
Teléfono (574) 444 - 40 - 30  
Fax (574) 281 - 92 - 01  
e-Mail gerente.tecnico@luxycon.com

**DI0040EM CASA DE LA CULTURA CAÑASGORDAS - PISO 1 / SALON / Isolíneas (E, perpendicular)**



Valores en Lux, Escala 1 : 34

Situación de la superficie en el local:  
Punto marcado:  
(29.794 m, 6.281 m, 0.750 m)



Trama: 64 x 64 Puntos

$E_m$  [lx]  
221

$E_{min}$  [lx]  
44

$E_{max}$  [lx]  
759

$E_{min} / E_m$   
0.198

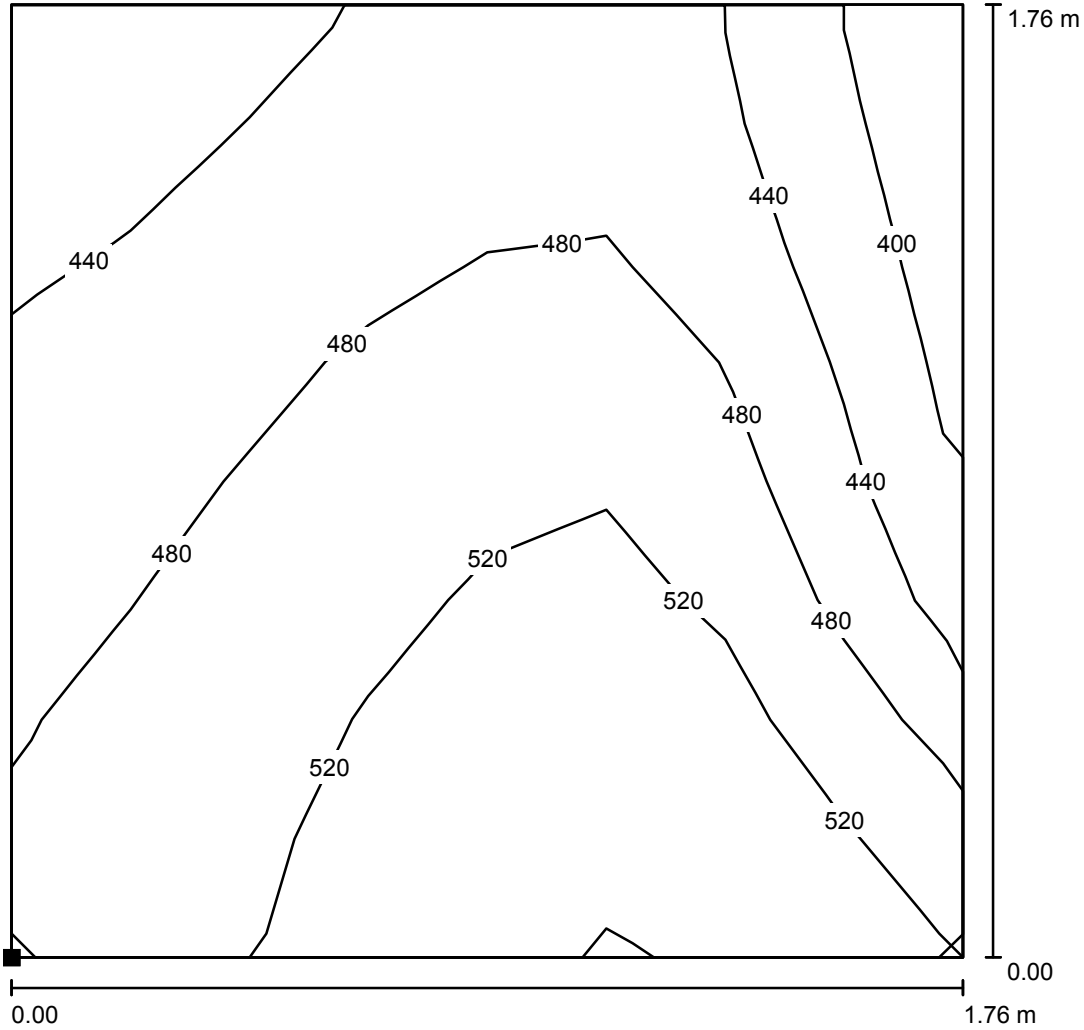
$E_{min} / E_{max}$   
0.058

ISOLUX S.A

Carrera 54 # 79 - 84 Itagüí - Antioquia (Colombia)  
www.luxycon.com

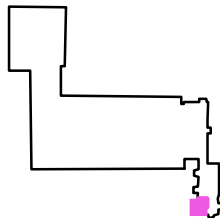
Proyecto elaborado por Ing. Luis Felipe Palacios Mat: AN205-100723  
Teléfono (574) 444 - 40 - 30  
Fax (574) 281 - 92 - 01  
e-Mail gerente.tecnico@luxycon.com

**DI0040EM CASA DE LA CULTURA CAÑASGORDAS - PISO 1 / OFICINA / Isolíneas (E, perpendicular)**



Valores en Lux, Escala 1 : 14

Situación de la superficie en el local:  
Punto marcado:  
(34.887 m, -7.891 m, 0.750 m)



Trama: 8 x 8 Puntos

$E_m$  [lx]  
483

$E_{min}$  [lx]  
371

$E_{max}$  [lx]  
565

$E_{min} / E_m$   
0.767

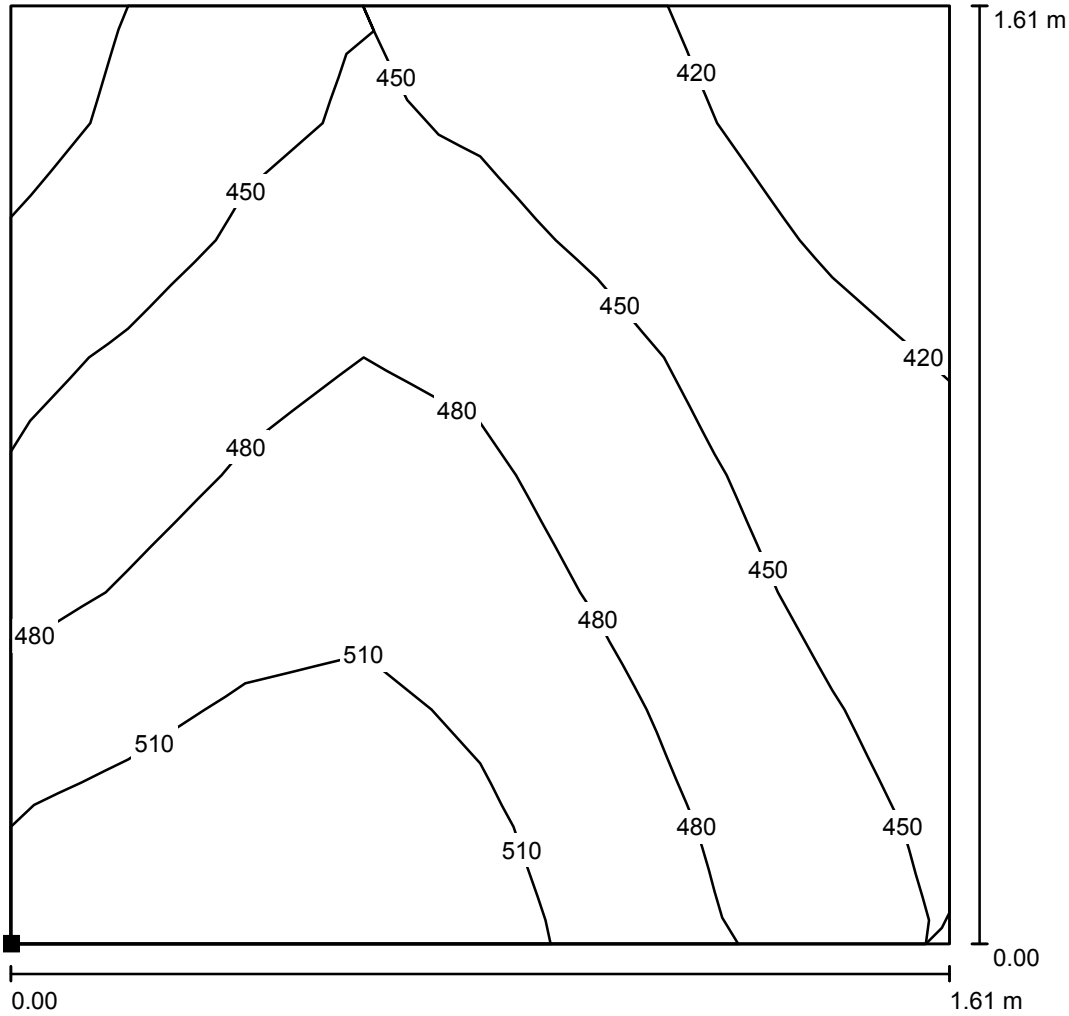
$E_{min} / E_{max}$   
0.656

ISOLUX S.A

Carrera 54 # 79 - 84 Itagüí - Antioquia (Colombia)  
www.luxycon.com

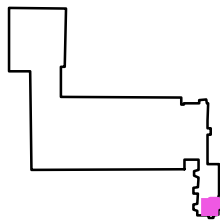
Proyecto elaborado por Ing. Luis Felipe Palacios Mat: AN205-100723  
Teléfono (574) 444 - 40 - 30  
Fax (574) 281 - 92 - 01  
e-Mail gerente.tecnico@luxycon.com

**DI0040EM CASA DE LA CULTURA CAÑASGORDAS - PISO 1 / OFICINA / Isolíneas (E, perpendicular)**



Valores en Lux, Escala 1 : 13

Situación de la superficie en el local:  
Punto marcado:  
(37.231 m, -7.775 m, 0.750 m)



Trama: 8 x 8 Puntos

$E_m$  [lx]  
466

$E_{min}$  [lx]  
398

$E_{max}$  [lx]  
536

$E_{min} / E_m$   
0.854

$E_{min} / E_{max}$   
0.741

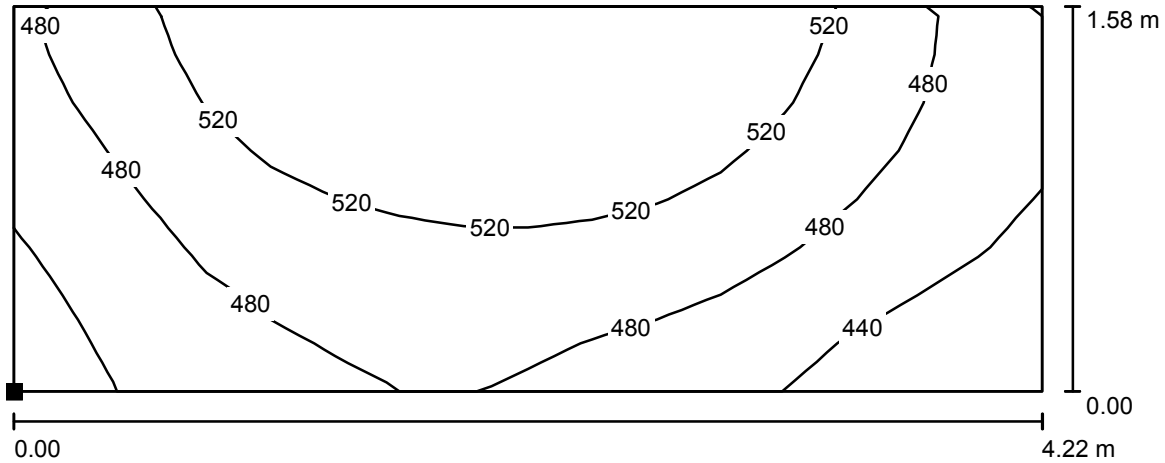


ISOLUX S.A

Carrera 54 # 79 - 84 Itagüí - Antioquia (Colombia)  
www.luxycon.com

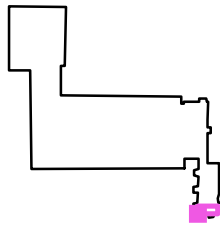
Proyecto elaborado por Ing. Luis Felipe Palacios Mat: AN205-100723  
Teléfono (574) 444 - 40 - 30  
Fax (574) 281 - 92 - 01  
e-Mail gerente.tecnico@luxycon.com

**DI0040EM CASA DE LA CULTURA CAÑASGORDAS - PISO 1 / OFICINA / Isolíneas (E, perpendicular)**



Valores en Lux, Escala 1 : 31

Situación de la superficie en el local:  
Punto marcado:  
(34.745 m, -9.339 m, 0.750 m)



Trama: 16 x 8 Puntos

$E_m$  [lx]  
495

$E_{min}$  [lx]  
411

$E_{max}$  [lx]  
568

$E_{min} / E_m$   
0.832

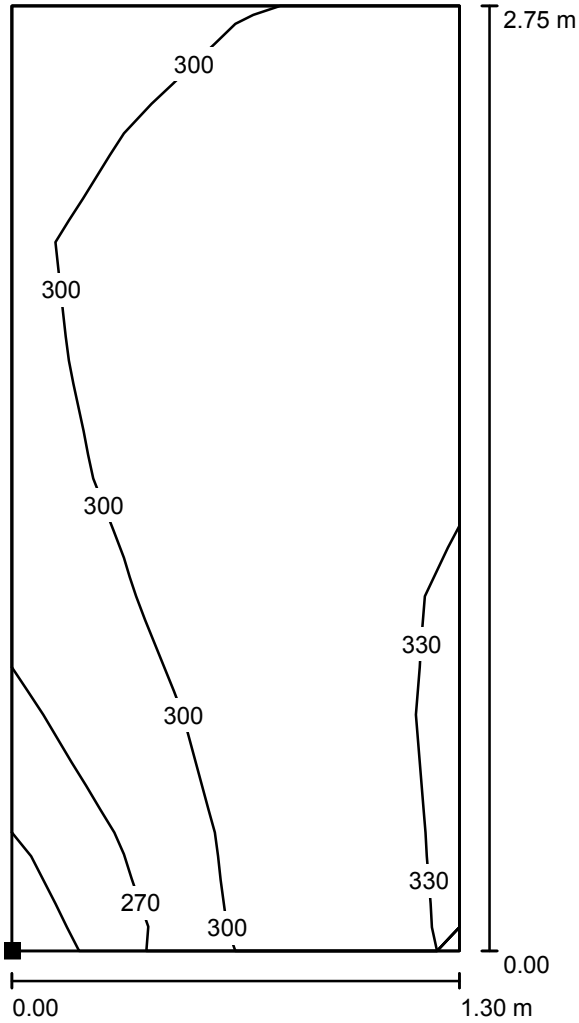
$E_{min} / E_{max}$   
0.725

ISOLUX S.A

Carrera 54 # 79 - 84 Itagüí - Antioquia (Colombia)  
www.luxycon.com

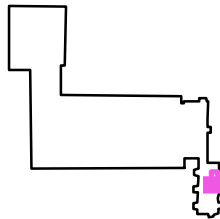
Proyecto elaborado por Ing. Luis Felipe Palacios Mat: AN205-100723  
Teléfono (574) 444 - 40 - 30  
Fax (574) 281 - 92 - 01  
e-Mail gerente.tecnico@luxycon.com

**DI0040EM CASA DE LA CULTURA CAÑASGORDAS - PISO 1 / BAÑOS / Isolíneas (E, perpendicular)**



Valores en Lux, Escala 1 : 22

Situación de la superficie en el local:  
Punto marcado:  
(37.584 m, -3.345 m, 0.750 m)



Trama: 4 x 8 Puntos

$E_m$  [lx]  
308

$E_{min}$  [lx]  
228

$E_{max}$  [lx]  
332

$E_{min} / E_m$   
0.741

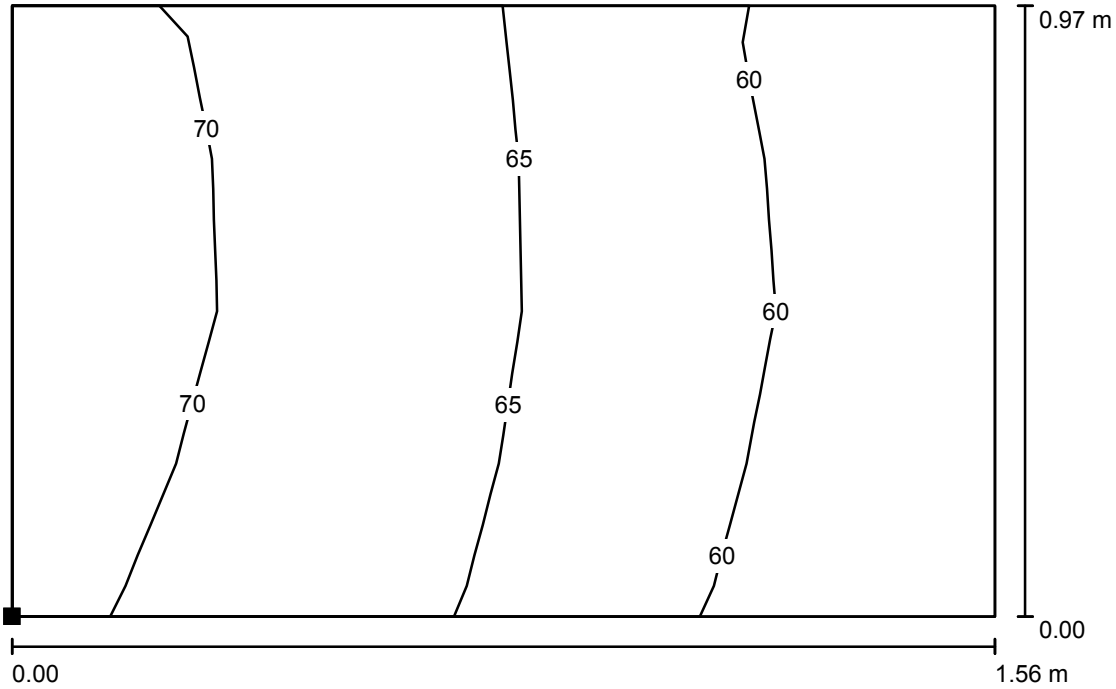
$E_{min} / E_{max}$   
0.688

ISOLUX S.A

Carrera 54 # 79 - 84 Itagüí - Antioquia (Colombia)  
www.luxycon.com

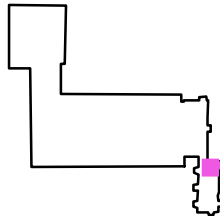
Proyecto elaborado por Ing. Luis Felipe Palacios Mat: AN205-100723  
Teléfono (574) 444 - 40 - 30  
Fax (574) 281 - 92 - 01  
e-Mail gerente.tecnico@luxycon.com

**DI0040EM CASA DE LA CULTURA CAÑASGORDAS - PISO 1 / WC / Isolíneas (E, perpendicular)**



Valores en Lux, Escala 1 : 12

Situación de la superficie en el local:  
Punto marcado:  
(37.307 m, -0.105 m, 0.750 m)



Trama: 4 x 4 Puntos

$E_m$  [lx]  
65

$E_{min}$  [lx]  
56

$E_{max}$  [lx]  
72

$E_{min} / E_m$   
0.860

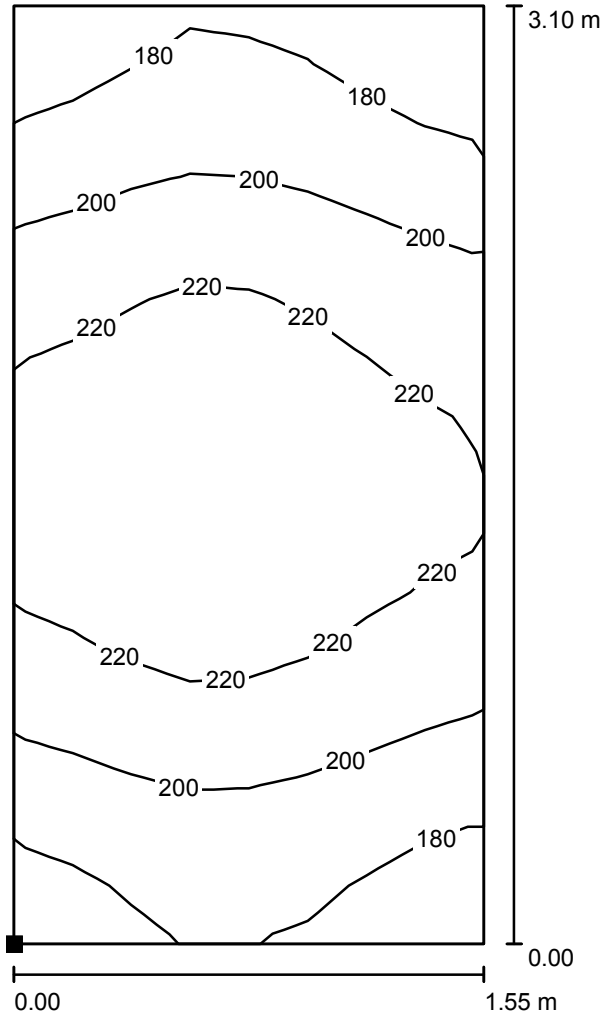
$E_{min} / E_{max}$   
0.770

ISOLUX S.A

Carrera 54 # 79 - 84 Itagüí - Antioquia (Colombia)  
 www.luxycon.com

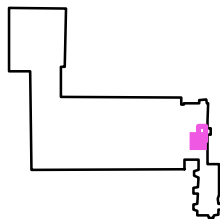
Proyecto elaborado por Ing. Luis Felipe Palacios Mat: AN205-100723  
 Teléfono (574) 444 - 40 - 30  
 Fax (574) 281 - 92 - 01  
 e-Mail gerente.tecnico@luxycon.com

**DI0040EM CASA DE LA CULTURA CAÑASGORDAS - PISO 1 / ALMACEN / Isolíneas  
 (E, perpendicular)**



Valores en Lux, Escala 1 : 25

Situación de la superficie en el local:  
 Punto marcado:  
 (34.837 m, 6.057 m, 0.750 m)



Trama: 8 x 16 Puntos

$E_m$  [lx]  
 205

$E_{min}$  [lx]  
 163

$E_{max}$  [lx]  
 240

$E_{min} / E_m$   
 0.795

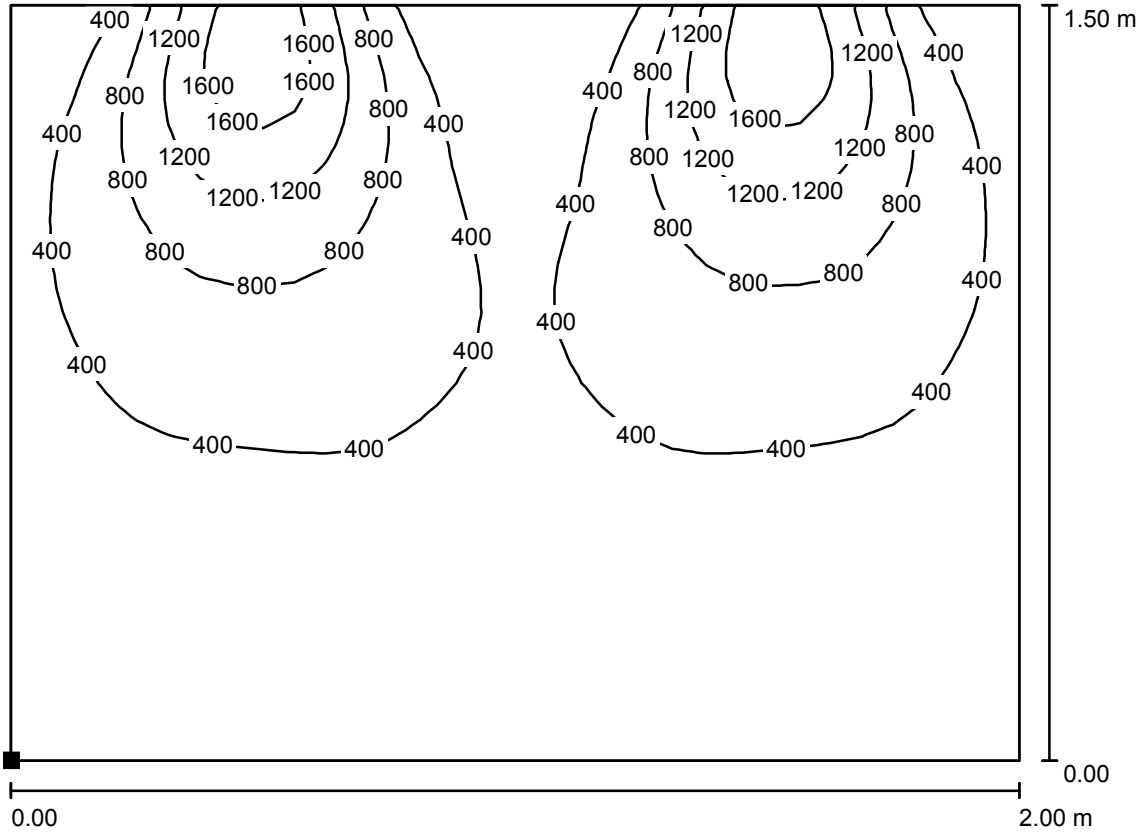
$E_{min} / E_{max}$   
 0.679

ISOLUX S.A

Carrera 54 # 79 - 84 Itagüí - Antioquia (Colombia)  
www.luxycon.com

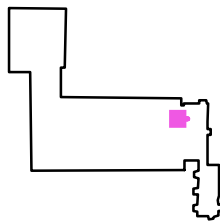
Proyecto elaborado por Ing. Luis Felipe Palacios Mat: AN205-100723  
Teléfono (574) 444 - 40 - 30  
Fax (574) 281 - 92 - 01  
e-Mail gerente.tecnico@luxycon.com

**DI0040EM CASA DE LA CULTURA CAÑASGORDAS - PISO 1 / EXHIBICION / Isolíneas (E, perpendicular)**



Valores en Lux, Escala 1 : 15

Situación de la superficie en el local:  
Punto marcado:  
(30.564 m, 10.855 m, 1.050 m)



Trama: 32 x 32 Puntos

$E_m$  [lx]  
505

$E_{min}$  [lx]  
49

$E_{max}$  [lx]  
2037

$E_{min} / E_m$   
0.097

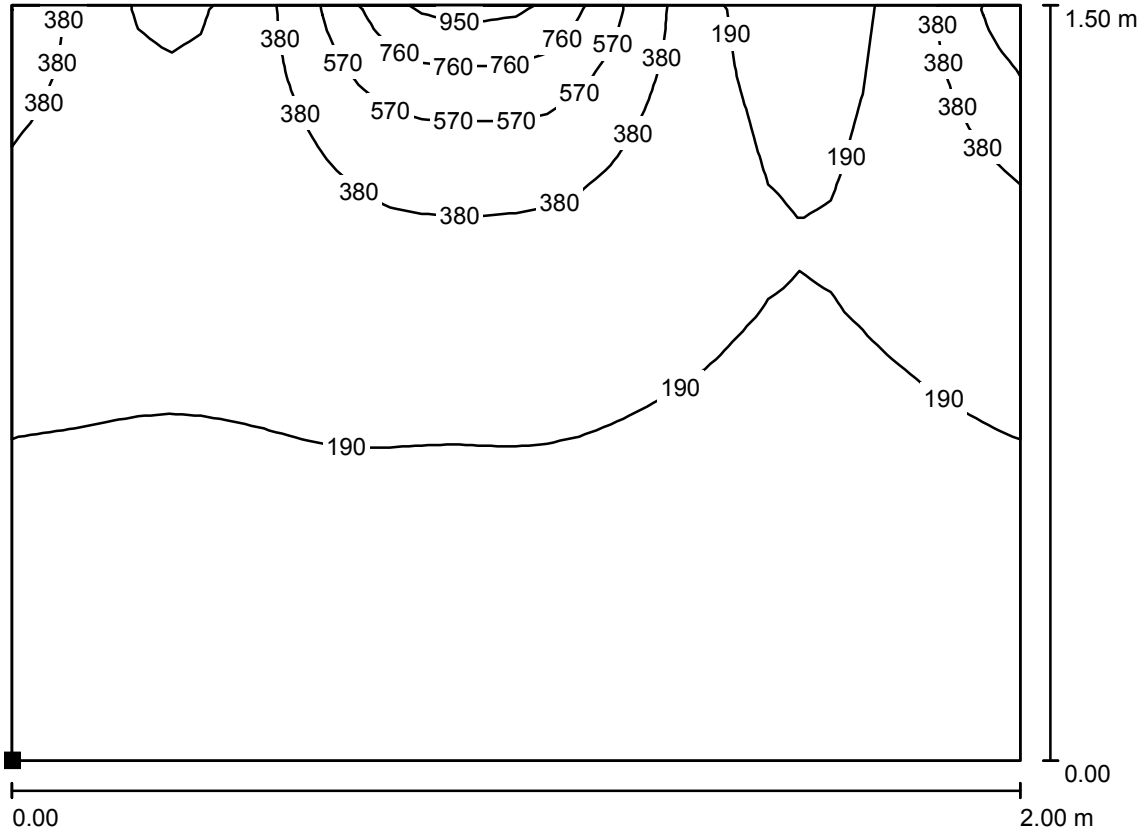
$E_{min} / E_{max}$   
0.024

ISOLUX S.A

Carrera 54 # 79 - 84 Itagüí - Antioquia (Colombia)  
www.luxycon.com

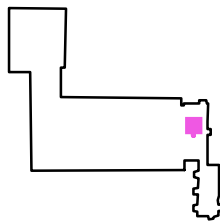
Proyecto elaborado por Ing. Luis Felipe Palacios Mat: AN205-100723  
Teléfono (574) 444 - 40 - 30  
Fax (574) 281 - 92 - 01  
e-Mail gerente.tecnico@luxycon.com

**DI0040EM CASA DE LA CULTURA CAÑASGORDAS - PISO 1 / EXHIBICION / Isolíneas (E, perpendicular)**



Valores en Lux, Escala 1 : 15

Situación de la superficie en el local:  
Punto marcado:  
(33.829 m, 9.407 m, 0.664 m)



Trama: 32 x 32 Puntos

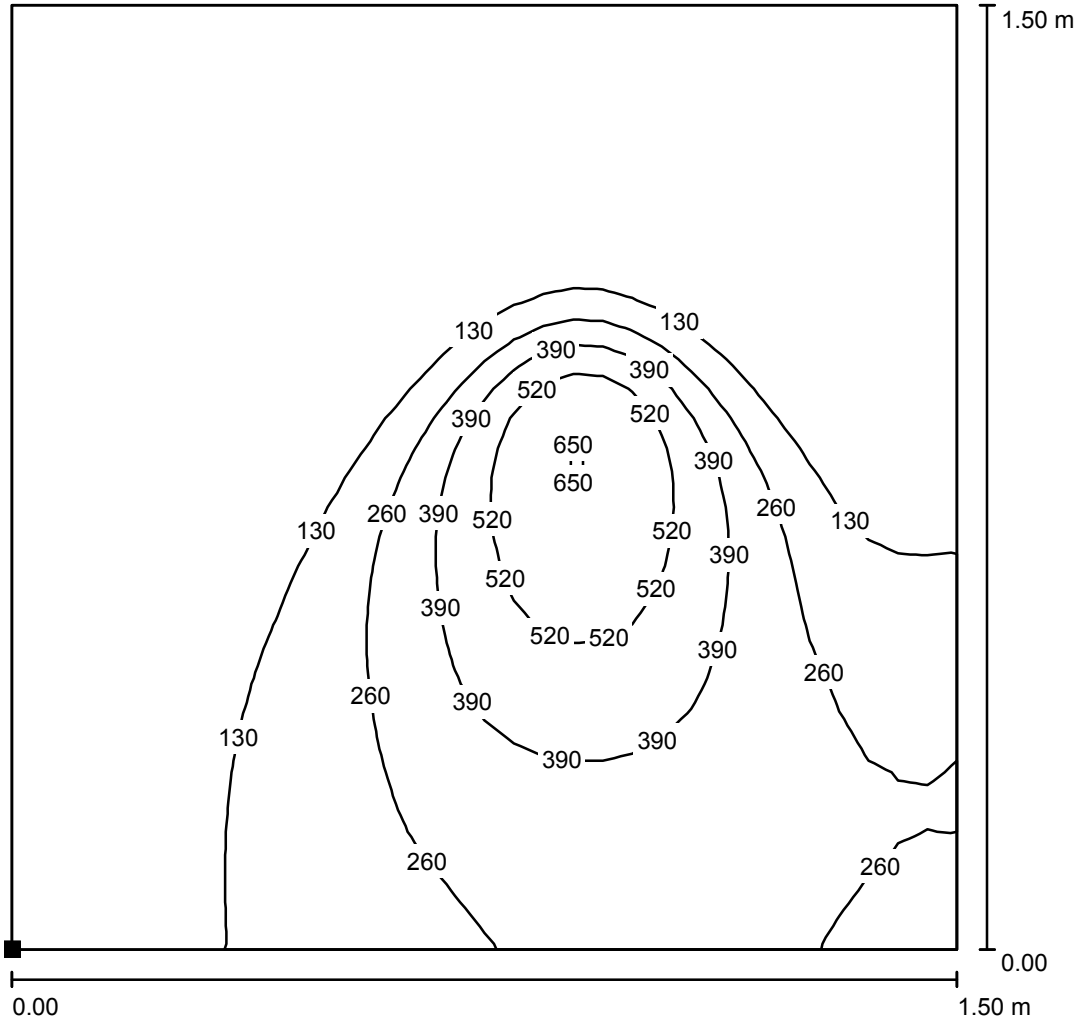
$E_m$ [lx]	$E_{min}$ [lx]	$E_{max}$ [lx]	$E_{min} / E_m$	$E_{min} / E_{max}$
231	91	1004	0.393	0.091

ISOLUX S.A

Carrera 54 # 79 - 84 Itagüí - Antioquia (Colombia)  
www.luxycon.com

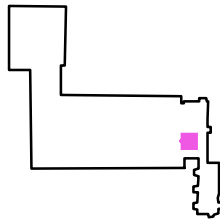
Proyecto elaborado por Ing. Luis Felipe Palacios Mat: AN205-100723  
Teléfono (574) 444 - 40 - 30  
Fax (574) 281 - 92 - 01  
e-Mail gerente.tecnico@luxycon.com

**DI0040EM CASA DE LA CULTURA CAÑASGORDAS - PISO 1 / EXHIBICION / Isolíneas (E, perpendicular)**



Valores en Lux, Escala 1 : 12

Situación de la superficie en el local:  
Punto marcado:  
(32.975 m, 5.713 m, 1.533 m)



Trama: 32 x 32 Puntos

$E_m$  [lx]  
170

$E_{min}$  [lx]  
48

$E_{max}$  [lx]  
673

$E_{min} / E_m$   
0.282

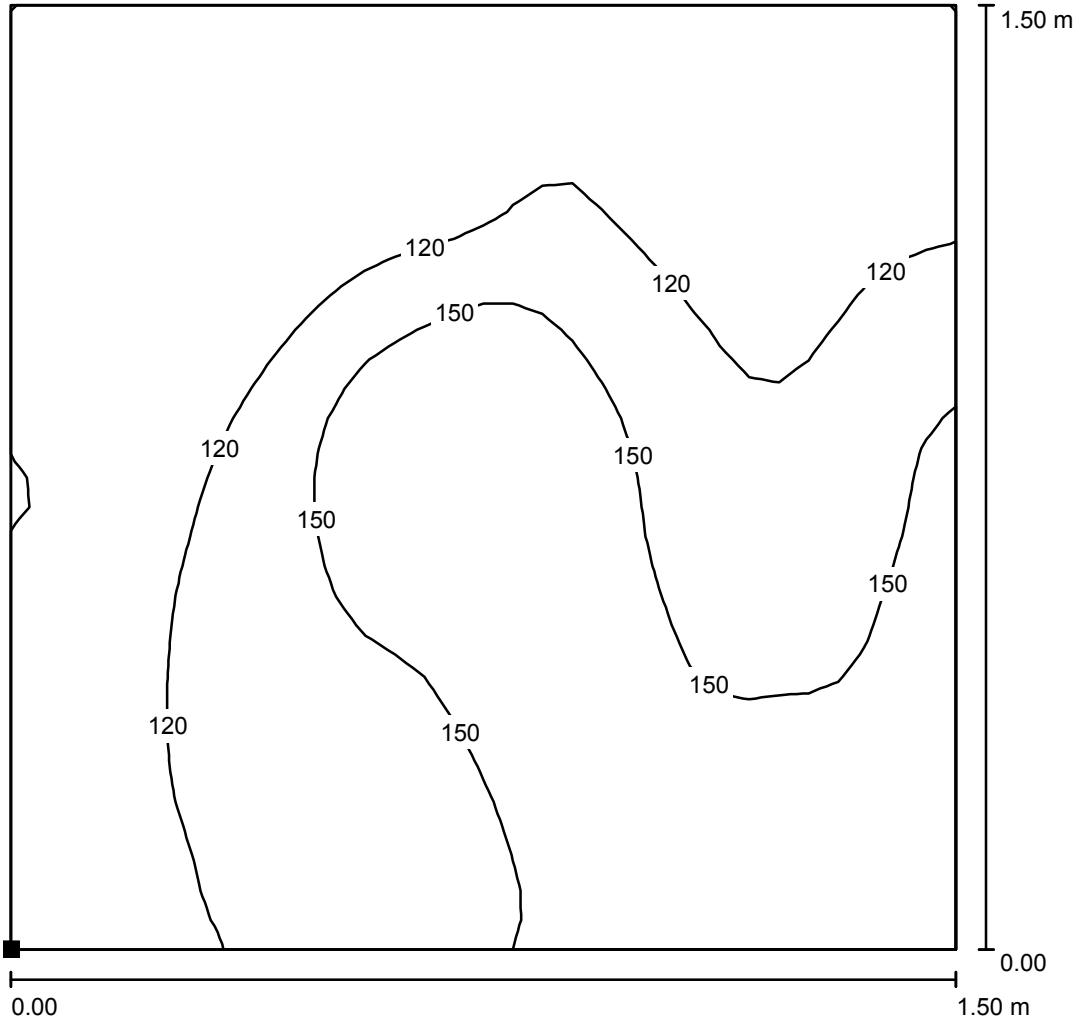
$E_{min} / E_{max}$   
0.071

ISOLUX S.A

Carrera 54 # 79 - 84 Itagüí - Antioquia (Colombia)  
www.luxycon.com

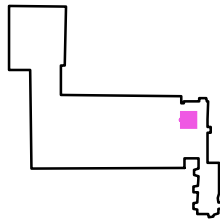
Proyecto elaborado por Ing. Luis Felipe Palacios Mat: AN205-100723  
Teléfono (574) 444 - 40 - 30  
Fax (574) 281 - 92 - 01  
e-Mail gerente.tecnico@luxycon.com

**DI0040EM CASA DE LA CULTURA CAÑASGORDAS - PISO 1 / EXHIBICION / Isolíneas (E, perpendicular)**



Valores en Lux, Escala 1 : 12

Situación de la superficie en el local:  
Punto marcado:  
(32.776 m, 10.154 m, 1.050 m)



Trama: 32 x 32 Puntos

$E_m$  [lx]  
128

$E_{min}$  [lx]  
88

$E_{max}$  [lx]  
190

$E_{min} / E_m$   
0.684

$E_{min} / E_{max}$   
0.463

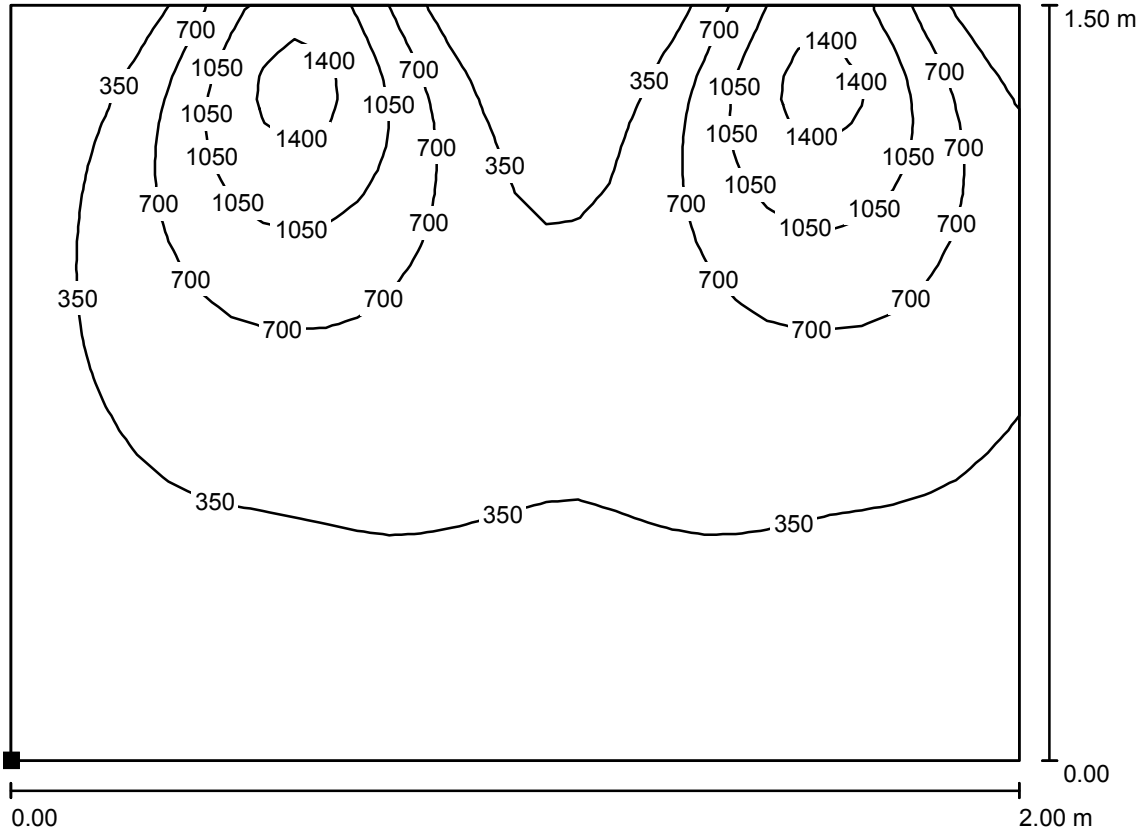


ISOLUX S.A

Carrera 54 # 79 - 84 Itagüí - Antioquia (Colombia)  
www.luxycon.com

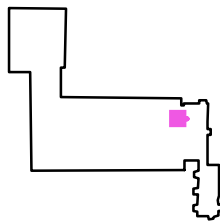
Proyecto elaborado por Ing. Luis Felipe Palacios Mat: AN205-100723  
Teléfono (574) 444 - 40 - 30  
Fax (574) 281 - 92 - 01  
e-Mail gerente.tecnico@luxycon.com

**DI0040EM CASA DE LA CULTURA CAÑASGORDAS - PISO 1 / EXHIBICION / Isolíneas (E, perpendicular)**



Valores en Lux, Escala 1 : 15

Situación de la superficie en el local:  
Punto marcado:  
(30.482 m, 10.903 m, 1.050 m)



Trama: 32 x 32 Puntos

$E_m$  [lx]  
488

$E_{min}$  [lx]  
48

$E_{max}$  [lx]  
1609

$E_{min} / E_m$   
0.099

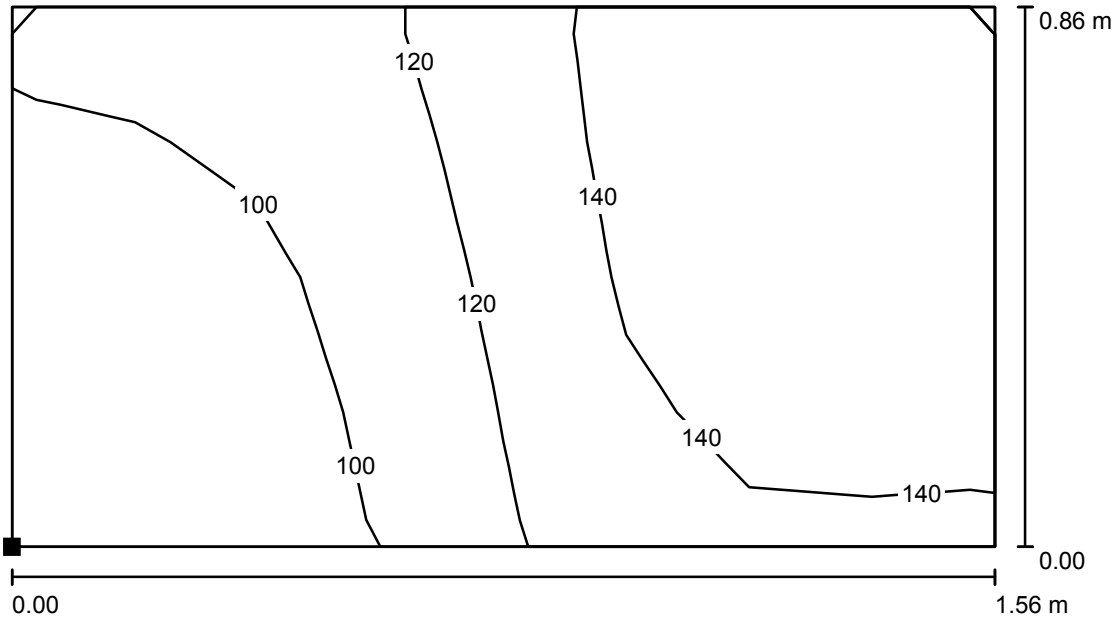
$E_{min} / E_{max}$   
0.030

ISOLUX S.A

Carrera 54 # 79 - 84 Itagüí - Antioquia (Colombia)  
www.luxycon.com

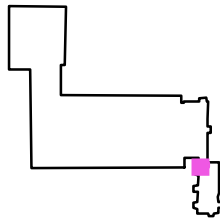
Proyecto elaborado por Ing. Luis Felipe Palacios Mat: AN205-100723  
Teléfono (574) 444 - 40 - 30  
Fax (574) 281 - 92 - 01  
e-Mail gerente.tecnico@luxycon.com

**DI0040EM CASA DE LA CULTURA CAÑASGORDAS - PISO 1 / WC / Isolíneas (E, perpendicular)**



Valores en Lux, Escala 1 : 12

Situación de la superficie en el local:  
Punto marcado:  
(35.258 m, 0.228 m, 0.750 m)



Trama: 8 x 4 Puntos

$E_m$ [lx]	$E_{min}$ [lx]	$E_{max}$ [lx]	$E_{min} / E_m$	$E_{min} / E_{max}$
123	88	159	0.713	0.553