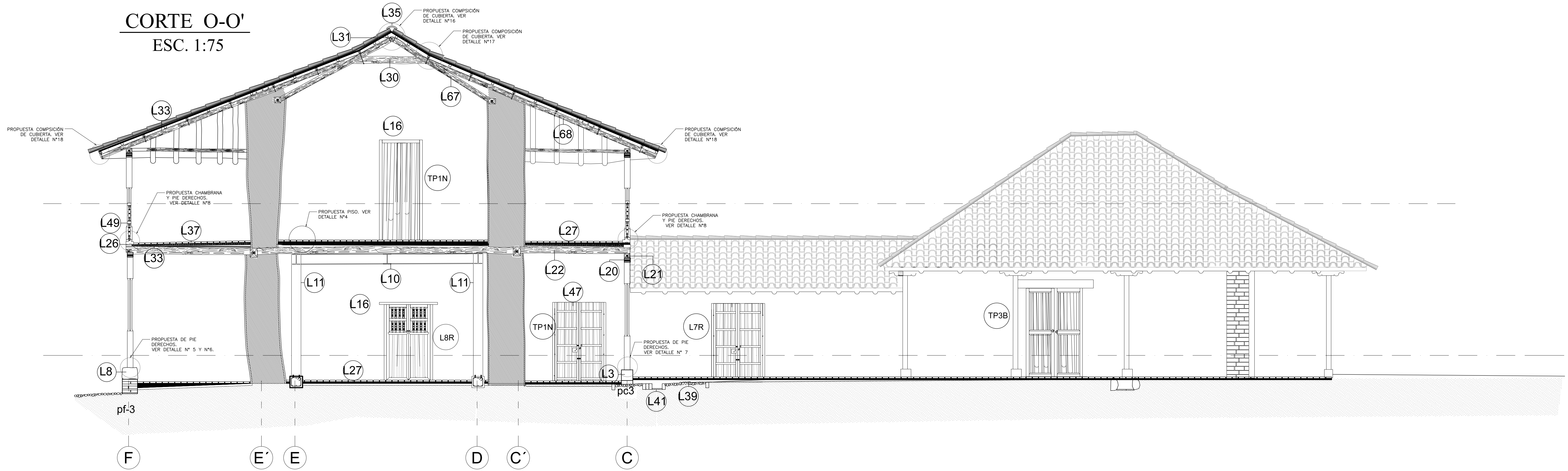
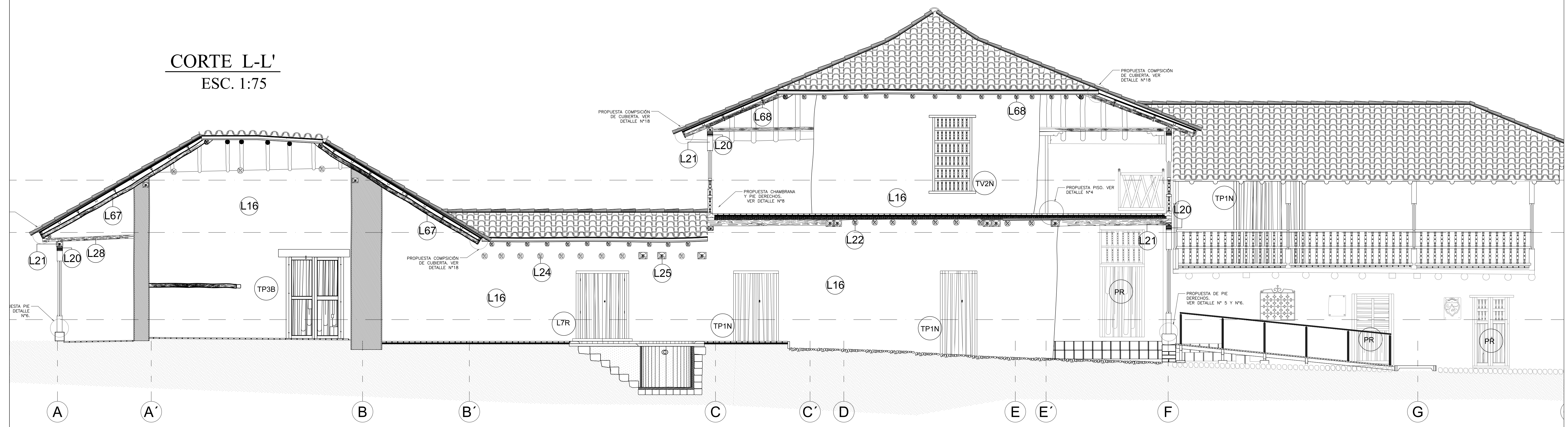


CORTE O-O'
ESC. 1:75



CORTE L-L'
ESC. 1:75



NOMENCLATURA DE PROYECTO

- | | | | | | | | |
|--|--|--|------------------------------|--------------------------------------|---|--|------------------------------|
| ① CIMENTO EN PIEDRA | ⑪ COLUMNA METALICA | ⑲ CAPITEL EN MADERA | ⑳ PARES EN MADERA | ⑳ TEXTURA DE PISO EN PIEDRA | ⑤⑨ CHAMBRANA TORNEADA | ⑥⑦ ALFAJIA EN CONCRETO | ⑥⑦ ALFARDA EN MADERA ROLLIZA |
| ② VIGA DE AMARRE CIMENTACIÓN EN CONCRETO | ⑫ MUROS EN EMBUTIDO DE BARRO | ⑲ SOLERA EN MADERA A ESCUADRA | ⑳ NUDILLOS EN MADERA | ⑤① CAÑUELA EN PIEDRA | ⑤② CHAMBRANA ROMBOIDAL | ⑥⑧ ESCALON EN LADRILLO MACIZO | ⑥⑧ SOBRE ALFARDA EN MADERA |
| ③ PEDESTAL EN CONCRETO | ⑬ MUROS EN TAPIA | ⑲ VIGA DE ENTREPISO EN MADERA ROLLIZA | ⑳ CUMBRERA EN MADERA | ⑤② FONDO DE CAÑUELA EN TABLON FATO | ⑤③ LAVADERO EN CONCRETO SOBRE BASE DE MAMPOSTERIA | ⑥⑨ POCETA EN LADRILLO MACIZO | ⑥⑨ TENSOR 3/4 DE REFUERZO |
| ④ BASE EN LADRILLO MACIZO | ⑭ MUROS ENADOBRE | ⑲ VIGA DE ENTREPISO EN MADERA ESCUADRA | ⑳ LIMATEZA EN MADERA | ⑤④ PUERTA EN MADERA | ⑤④ JARDINERAS EN PIEDRA | ⑥⑩ RECUBRIMIENTO EN CONCRETO | ⑥⑩ CUBIERTA EN TEJA METALICA |
| ⑤ ZAPATA EN CONCRETO | ⑭ MUROS EN BAHAREQUE | ⑲ VIGUETA EN MADERA ROLLIZA | ⑳ CAÑABRAVA | ⑤⑤ VENTANA EN MADERA | ⑤⑤ REPISAS EN MADERA | ⑥⑪ PINTURA DE CAL | ⑥⑪ PISO EN TIERRA |
| ⑥ COLUMNA DE MADERA | ⑭ RESANE DE PAÑETE | ⑲ TIRANTE EN MADERA | ⑳ CUBIERTA EN TEJA DE BARRO | ⑤⑥ REJA EN MADERA TORNEADA | ⑤⑥ ESCUDO DE CAYCEDO | ⑥⑫ PARED PAPEL COLGADURA | |
| ⑦ LLENO DE AJUSTE CON MADERA | ⑭ REVOQUE EN MEZCLA DE ARENA Y CEMENTO | ⑲ SOBRESOLERA EN MADERA | ⑳ CABALLETE EN TEJA DE BARRO | ⑤⑦ REJA EN HIERRO FORJADO | ⑤⑦ ESCUDO DE CALI | ⑥⑬ PARED CON CERRAMIENTO EN LAMINA RECICLADA | |
| ⑧ BASE EN PIEDRA DE PIE DERECHO | ⑭ PIE DERECHO EN MADERA ORIGINAL | ⑲ LOSA DE CONCRETO | ⑳ LIMATEZA EN TEJA DE BARRO | ⑤⑧ REJA EN HIERRO CON VARILLA SIMPLE | ⑤⑧ PLACA CONMEMORATIVA | ⑥⑭ COLUMNA EN LADRILLO MACIZO | |
| ⑨ BASE EN CONCRETO DE PIE DRECHO | ⑭ PIE DERECHO EN MADERA NUEVO | ⑲ CORREA EN MADERA | ⑳ PISO EN LADRILLO MACIZO | ⑤⑨ DINTEL DE MADERA | ⑤⑨ BARDA EN LADRILLO | ⑥⑮ RELLENO EN TIERRA | |
| ⑩ VIGA METALICA | | | ⑳ PISO EN TABLON FATO | ⑤⑩ ESCALON EN MADERA | | | |

LEGENDA

PLUMA	NUMERO
01	1
02	2
03	3
04	4
05	5
06	6
07	7
08	8
09	9
10	10
11	11
12	12

DESEMPEÑOS

ENCARGADO DE ESTUDIOS: ARQUITECTO RESTAURADOR JORGE ENRIQUE MARTINEZ / FONSECA
COORDINADOR DE LOS ESTUDIOS: ARQUITECTO RESTAURADOR JORGE ENRIQUE MARTINEZ / FONSECA
ENCARGADO DE DISEÑO: ARQUITECTO RESTAURADOR JORGE ENRIQUE MARTINEZ / FONSECA
ENCARGADO DE TALLADO: ARQUITECTO RESTAURADOR JORGE ENRIQUE MARTINEZ / FONSECA

SUPERVISOR DE OBRA: ARQUITECTO RESTAURADOR JORGE ENRIQUE MARTINEZ / FONSECA
CONSEJORA: ARQUITECTO RESTAURADOR JORGE ENRIQUE MARTINEZ / FONSECA
CONTRATANTE: MINISTERIO DE CULTURA

CONTINENTE: PROYECTO ARQUITECTONICO CASONA
CONTRATO N.º: 2109 DE 2013
ESCALA: L 1/1
FECHA: 19/03/2017

Objeto: Elaborar los estudios técnicos, el proyecto de adecuación funcional y el proyecto de restauración integral de la Casona y del trapiche de la Hacienda Cañagórdas, localizada en Santiago de Cali, Valle del Cauca y declarada BICN.

