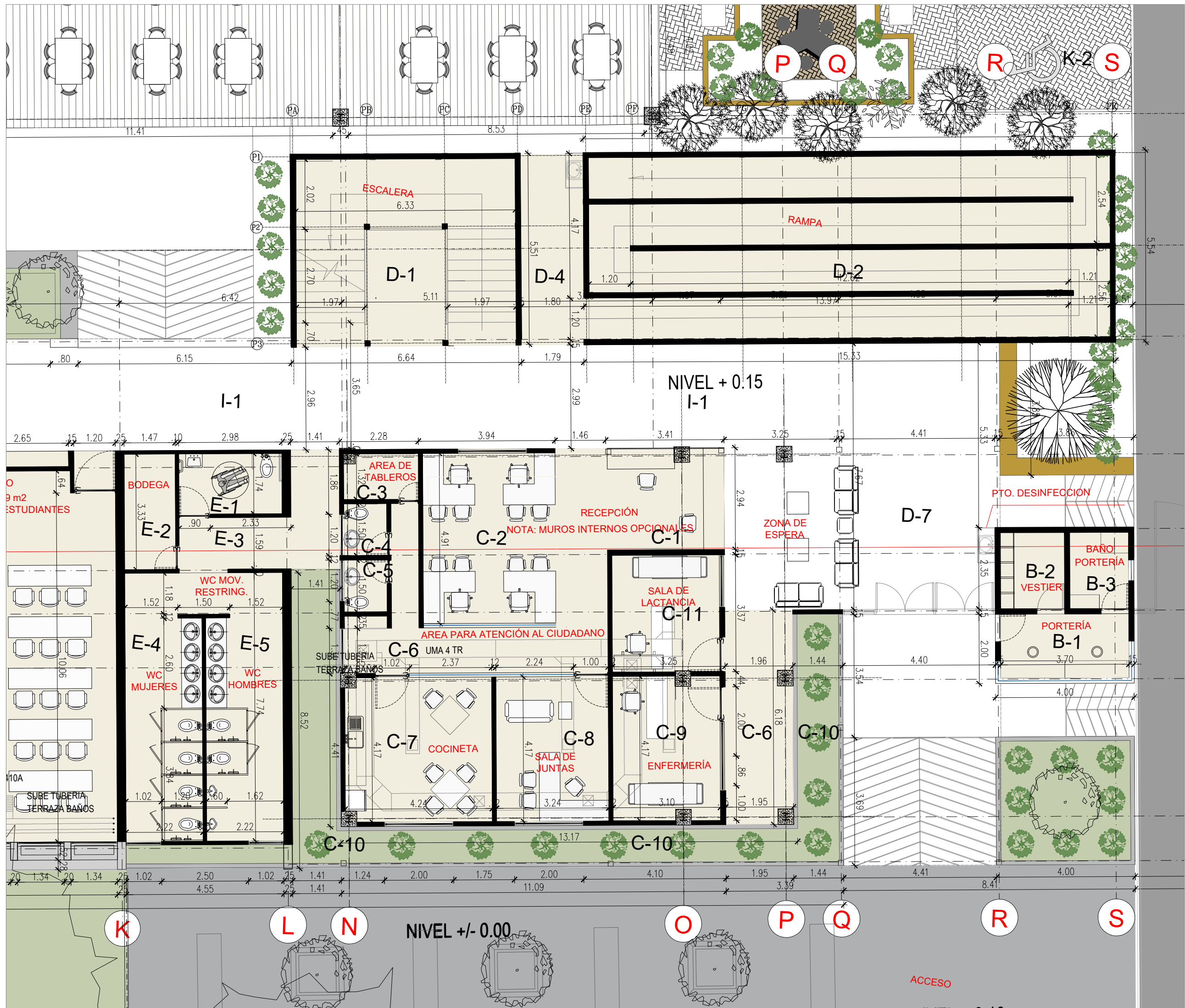
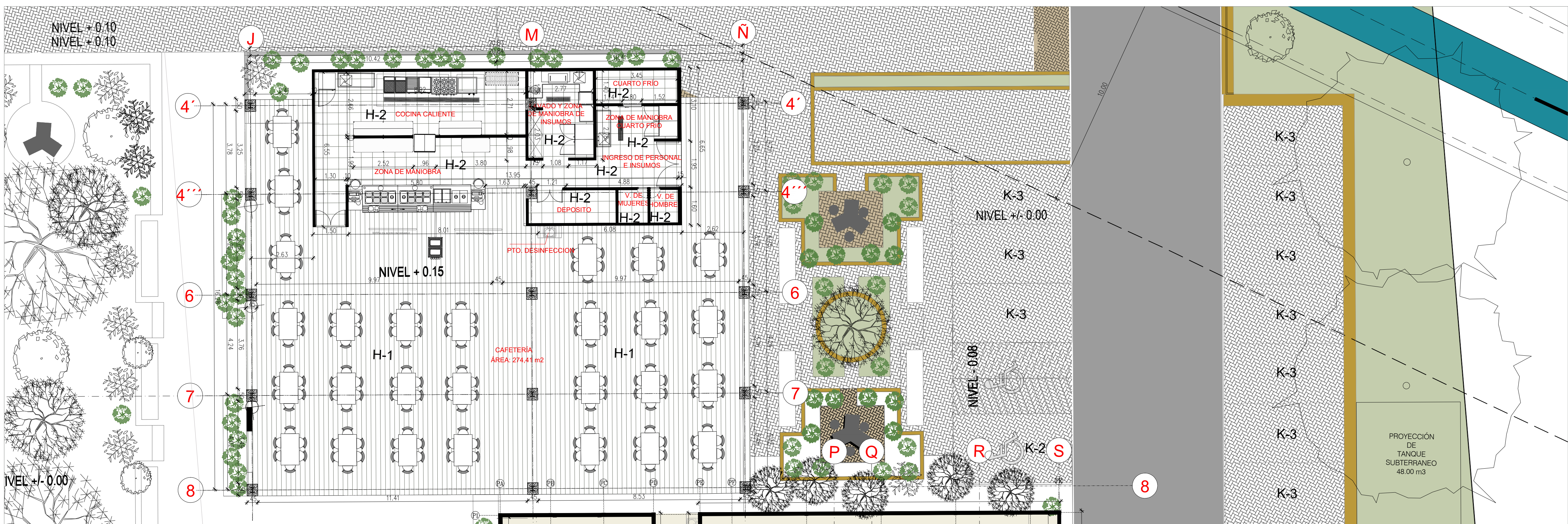


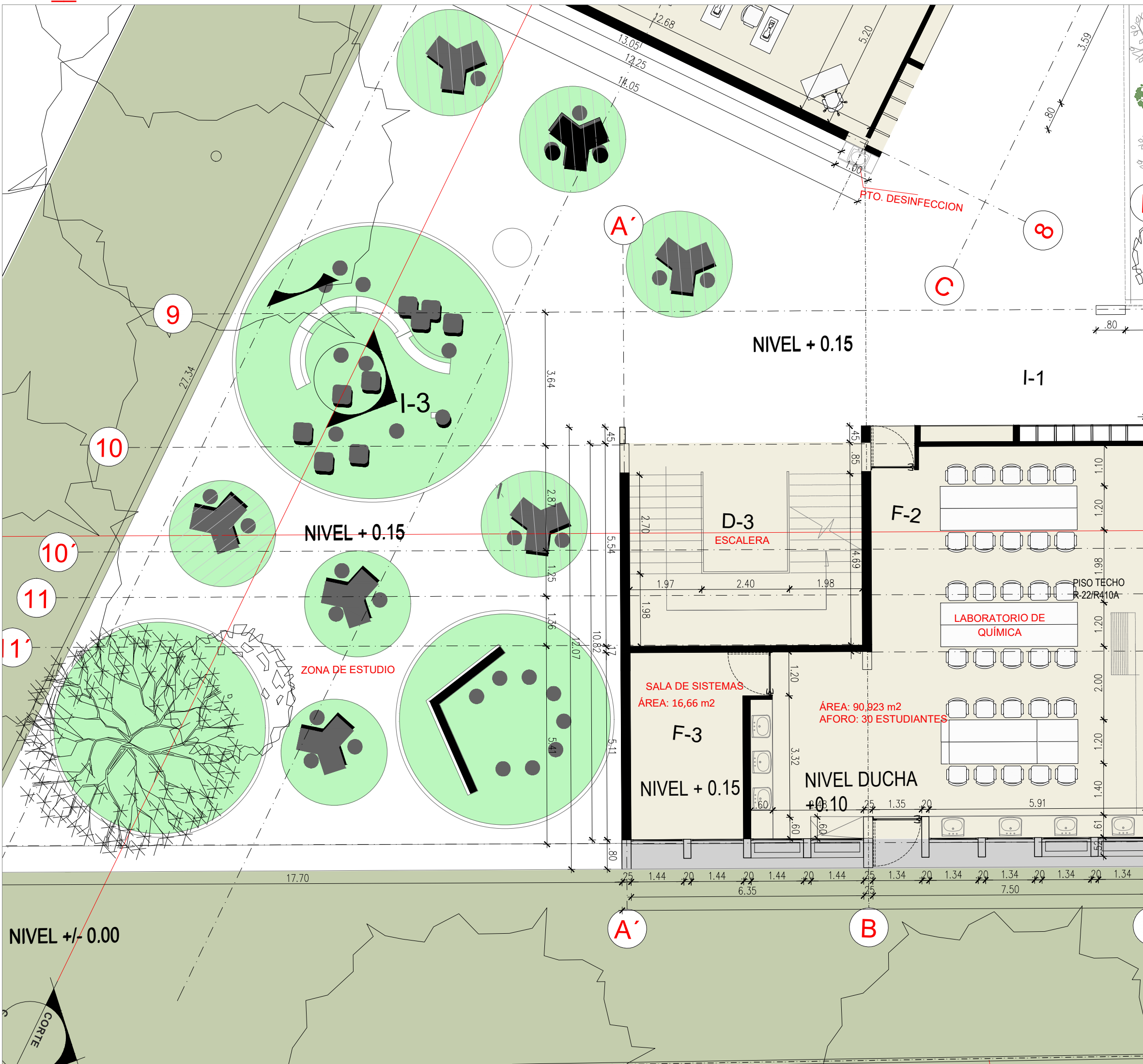
PLANTA PRIMER PISO, ACCESO,ADMINISTRACION PUNTO FIJO Y RAMPA. ESC\_\_1:100



PLANTA DE PRIMER PISO, CAFETERÍA Y ZONA DE DESCARGUE ESC\_\_1:100



PLANTA PRIMER PISO, ZONA DE ESTUDIO, PUNTO FJO. ESC\_\_1:100



LOCALIZACIÓN:  
JAMUNDÍ VALLE - COLOMBIA

ALCALDÍA:  
ANDRÉS FELIPE RAMÍREZ  
Alcalde Municipal

CONSULTOR:  
 Giovanni Zuñiga Gacía  
Ingeniero Civil  
M.P.: 63202-82782 QND

DISEÑO:  
Julio César Herrera Rodríguez  
Arquitecto  
M.P.: A76112003-94492719

REVISOR SENA REGIONAL:  
Rubén Darío Ruiz Huertado  
Arquitecto  
M.P.: A361082013 - 1130618941

REVISOR FONDO MIXTO:  
Miguel Angel Turmeque  
Arquitecto  
M.P.: A25192002-79736975

OBSERVACIONES  
\*NOTA : LOS DISEÑOS ELECTRICOS ( DE ACUERDO A LA NORMA RETIE Y RETILAB), HIDRÁULICOS, SANITARIOS, AIRES ACONDICIONADOS, ESTRUCTURALES Y DE ILUMINACIÓN QUÉDAN A CARGO DE LOS PROFESIONALES PERTINENTES, TENIENDO COMO BASE EL DISEÑO ARQUITECTÓNICO.

COLABORADORES.

- CONTIENE:
1. ACCESO, ADMINISTRACIÓN, PUNTO FIJO Y RAMPA
  2. ZONA DE ESTUDIO Y PUNTO FIJO
  3. CAFETERÍA Y ZONA DE DESCARGUE



PROYECTO:  
SENA - JAMUNDÍ (VALLE DEL CAUCA)

PLANO #  
P-10

ESCALA:  
1:100

ENTREGADO A  
ALCALDÍA DE JAMUNDÍ

02 DE JUNIO DEL 2021

