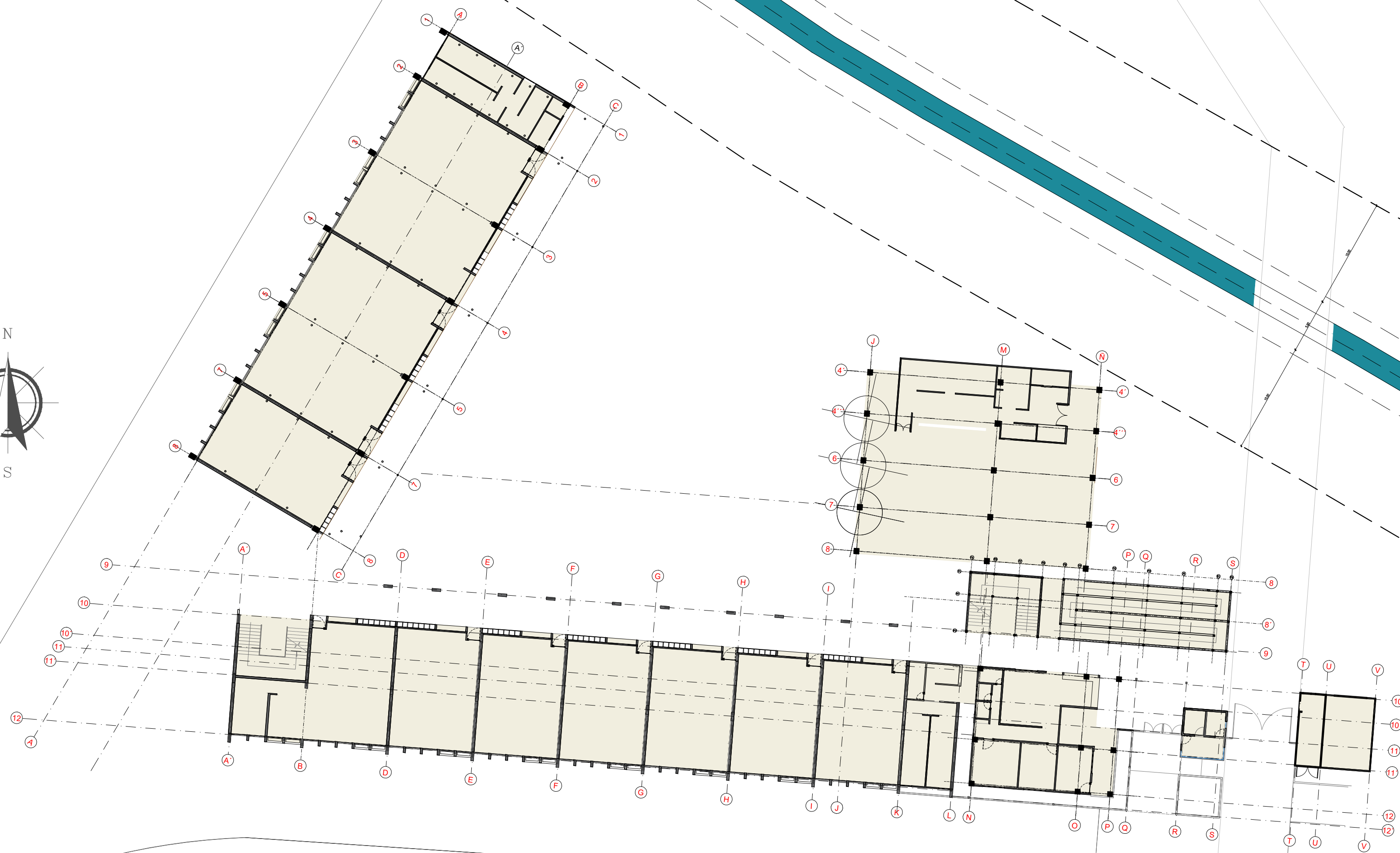
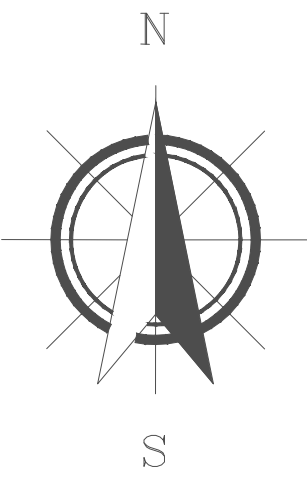
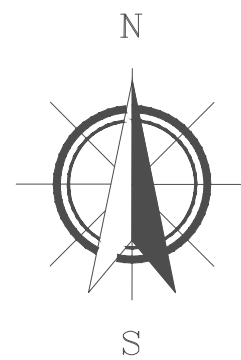


PLANTA PARA REFERENCIA DE EJES
ESTRUCTURALES
ESC__1:300



LOCALIZACIÓN:
JAMUNDI VALLE - COLOMBIA

ALCALDÍA:
ANDRÉS FELIPE RAMÍREZ
Alcalde Municipal

CONSULTOR:
 Giovanni Zuñiga Gacia
Ingeniero Civil
M.P.: 63202-62782 QND

DISEÑO:

Julio César Herrera Rodríguez
Arquitecto
M.P.: A76112003-94492719

REVISOR SENA REGIONAL:

Rubén Darío Ruiz Huertado
Arquitecto
M.P.: A361082013 -1130618941

REVISOR FONDO MIXTO:

Miguel Angel Turmeque
Arquitecto
M.P.: A25192002-79736975

OBSERVACIONES

*NOTA : LOS DISEÑOS ELECTRICOS (DE ACUERDO A LA NORMA RETIE Y RETILAB), HIDRÁULICOS, SANITARIOS, AIRES ACONDICIONADOS, ESTRUCTURALES Y DE ILUMINACIÓN QUÉDAN A CARGO DE LOS PROFESIONALES PERTINENTES, TENIENDO COMO BASE EL DISEÑO ARQUITECTÓNICO.

COLABORADORES:

CONTIENE:

PLANTA REFERENCIA DE EJES



PROYECTO:
SENA - JAMUNDÍ (VALLE DEL CAUCA)

PLANO #
P-07

ESCALA:
ESPECIFICADA

ENTREGADO A
ALCALDÍA DE JAMUNDÍ

02 DE JUNIO DEL 2021

