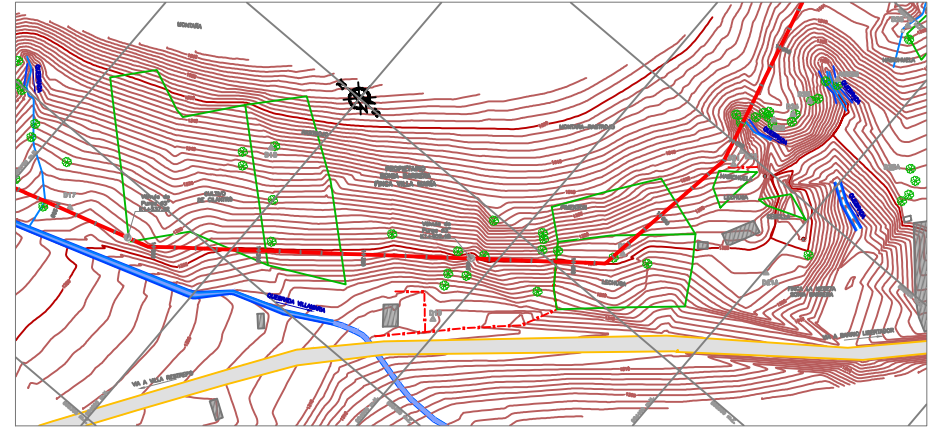
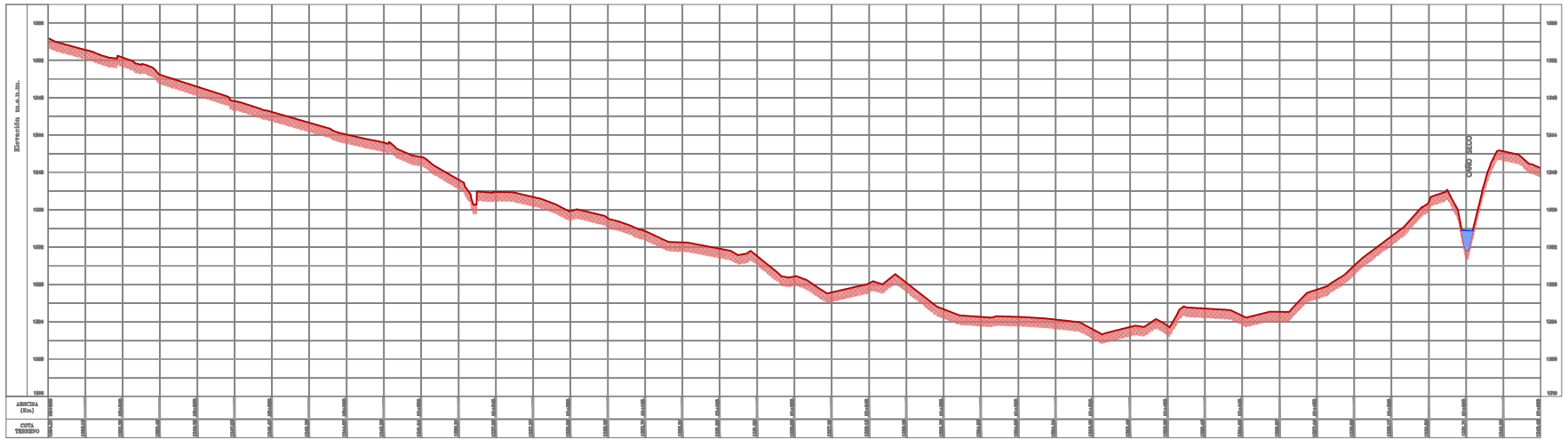


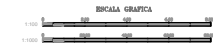
PLANTA



PLANTA



PERFIL LONGITUDINAL



CONVENCIONES TOPOGRÁFICAS			
	Cerca		Punto de Gpo
	Limero		Delta
	Quedera		Salto
	RIO		Canal
	Calle		Arroyo
	Terrazo Natural		Purga
	Curva Redonda		Vertice
	Curva Intermedia		Punto Energía
	Conducción Propuesta		Punto Teléfono
	Via en Altimetro		Punto Altimetro
	Via en Asfalto		Cajón
	Pedra		

EMPRESA CONTRATANTE EMPRESA BAGUERENA DE ACUEDUCTO Y ALCANTARILLADO IBAL S.A. ESP OFICIAL	CONSULTOR CONTRATISTA Compañía de proyectos técnicos s.a.	CONTRATO N° 0046 DE ABRIL DE 2013 CONSULTORIA PARA CONCRETAR LAS ALTERNATIVAS PARA DAR SOLUCIÓN A LA PROBLEMÁTICA DEL SERVICIO DE ACUEDUCTO EN LA CIUDAD DE BAGUE, DEBIDO A LAS REITERADAS SUSPENSIONES DE CAPTACIÓN ANTE LOS INCREMENTOS DE TURBIEDAD EN EL RIO CONEMBA, PERMITIENDO GARANTIZAR LA CONTINUIDAD EN LA OPERACIÓN DEL SISTEMA DE ACUEDUCTO Y EL ABASTECIMIENTO DE AGUA POTABLE A LA POBLACIÓN BAGUERENA A CARGO DEL IBAL S.A. ESP OFICIAL.	CONSULTOR REVISÓ: APROBÓ:	INTERVENIENTE REVISÓ: APROBÓ:	MODIFICACIONES			TOPOGRAFIA Y DIBUJO 	PROYECTO ESTUDIO DE FUENTES ALTERNATIVAS-ACUEDUCTO DE BAGUE.	PLANO N° CA-TOP-04
					FECHA 	DESCRIPCIÓN 	REVISO 			