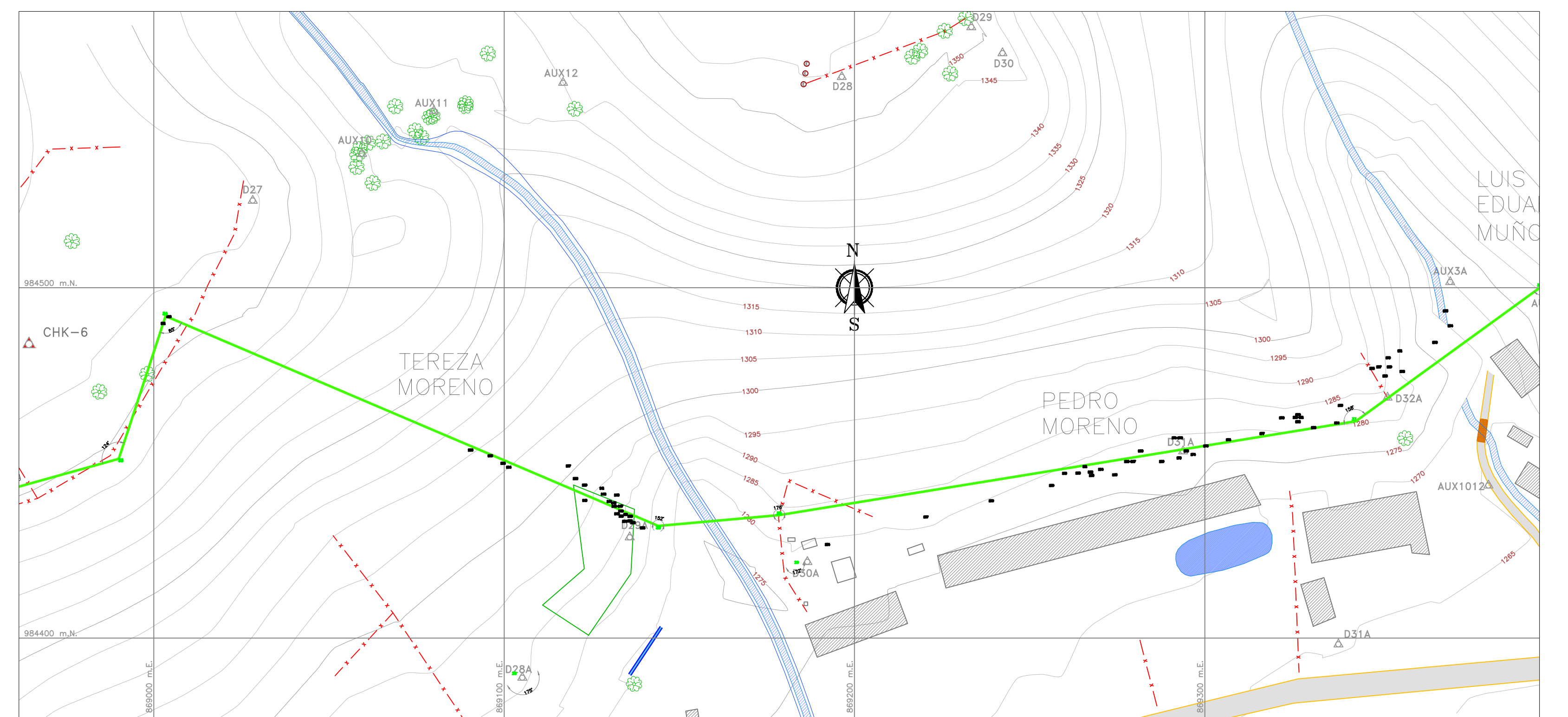
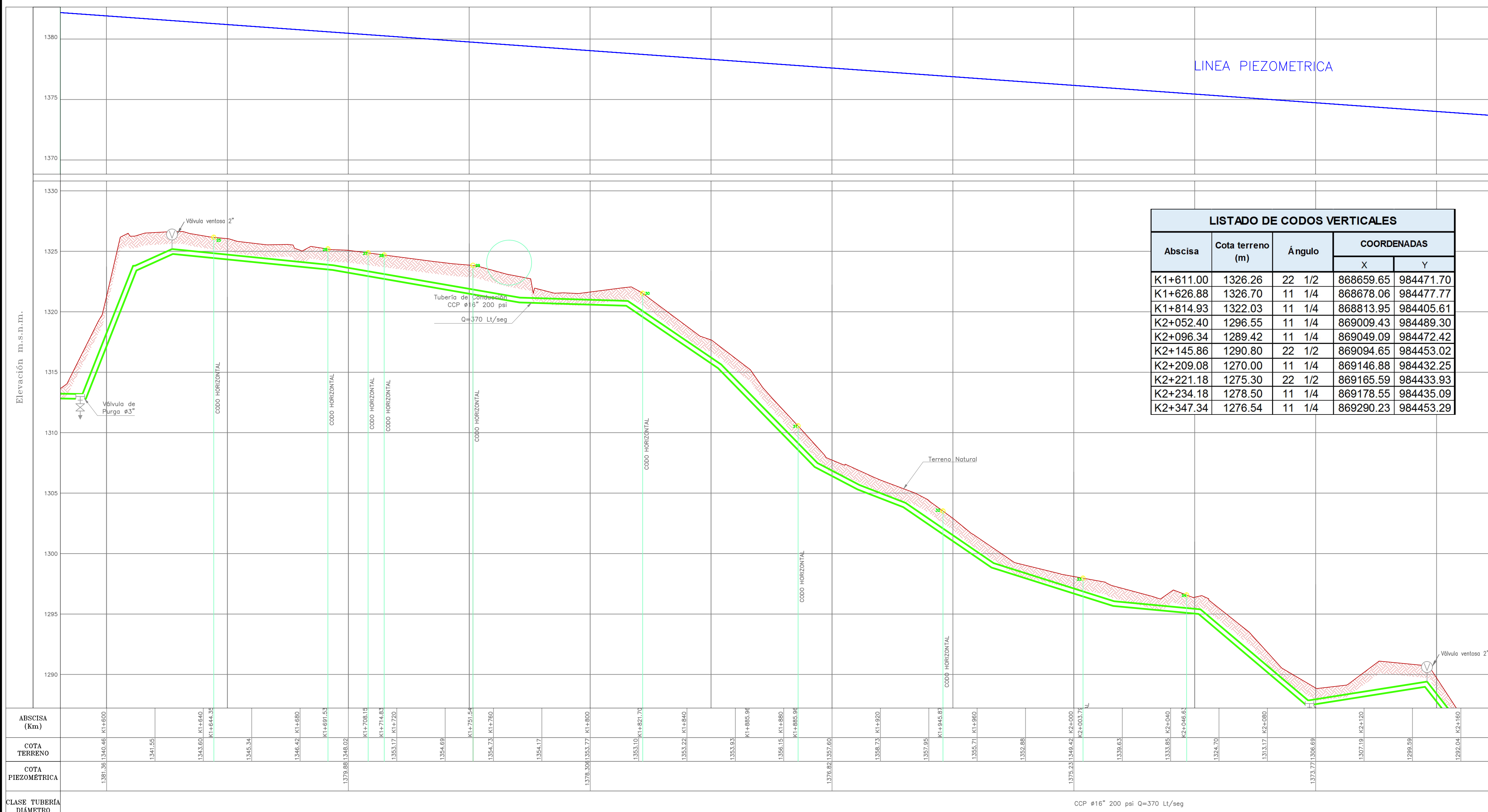


PLANTA GENERAL K1+600 - K2+000

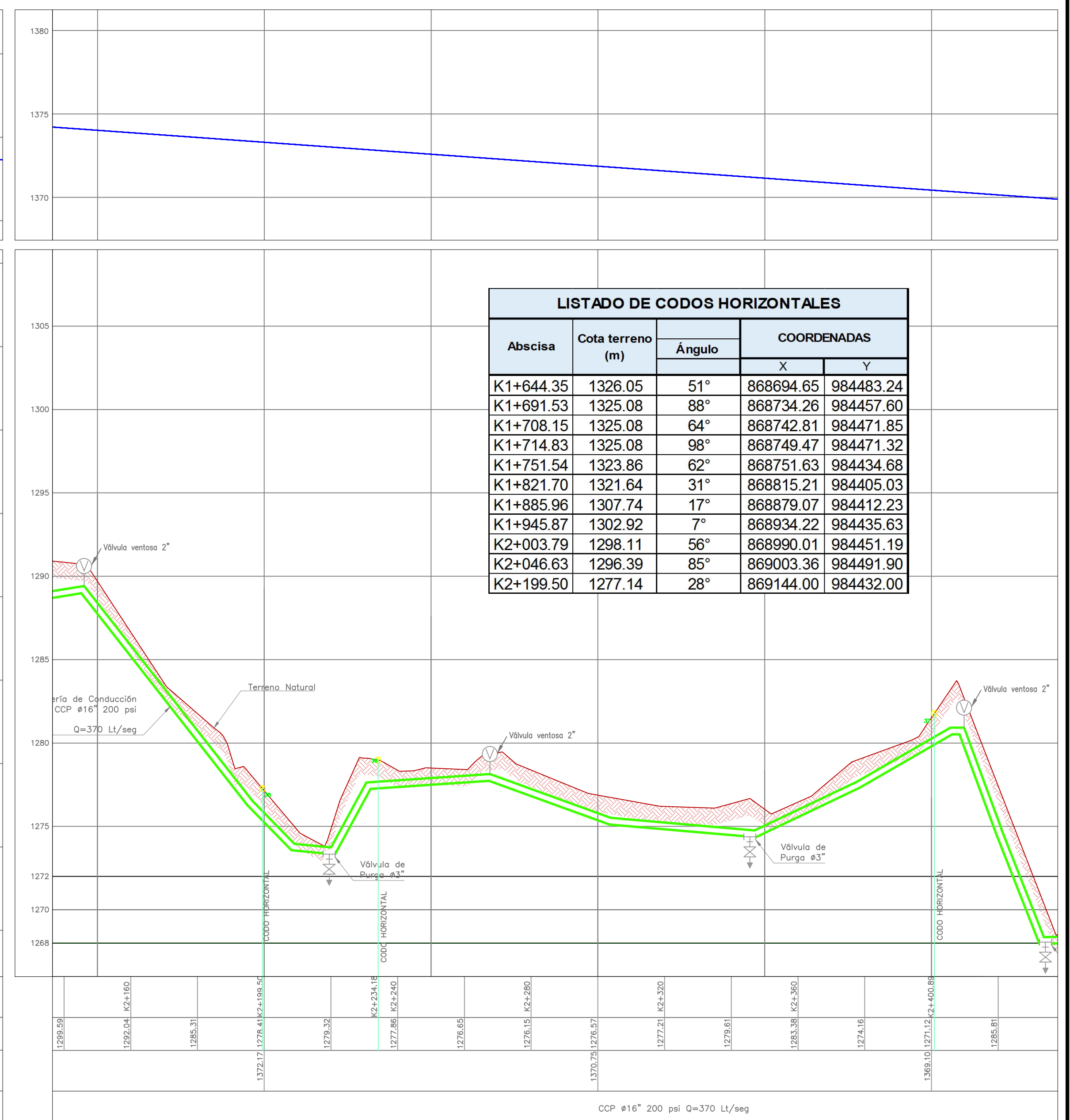


PLANTA GENERAL K2+000 - K2+400



PERFIL LONGITUDINAL K1+600 - K2+400

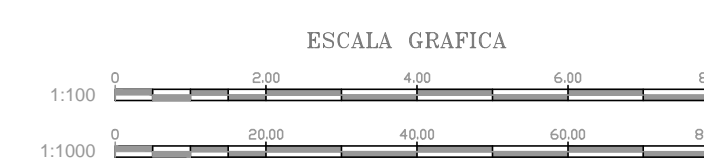
LISTADO DE CODOS VERTICALES					
Abscisa	Cota terreno (m)	Ángulo	COORDENADAS		
			X	Y	
K1+611.00	1326.26	22 1/2	868659.65	984471.70	
K1+626.88	1326.70	11 1/4	868678.06	984477.77	
K1+814.93	1322.03	11 1/4	868813.95	984405.61	
K2+052.40	1296.55	11 1/4	869009.43	984489.30	
K2+096.34	1289.42	11 1/4	869049.09	984472.42	
K2+145.86	1290.80	22 1/2	869094.65	984453.02	
K2+209.08	1270.00	11 1/4	869146.88	984432.25	
K2+221.18	1275.30	22 1/2	869165.59	984433.93	
K2+234.18	1278.50	11 1/4	869178.55	984435.09	
K2+347.34	1276.54	11 1/4	869290.23	984453.29	



PERFIL LONGITUDINAL K2+000 - K2+400

LISTADO DE CODOS HORIZONTALES				
Abscisa	Cota terreno (m)	Ángulo	COORDENADAS	
			X	Y
K1+644.35	1326.05	51°	868694.65	984483.24
K1+691.53	1325.08	88°	868734.26	984457.60
K1+708.15	1325.08	64°	868742.81	984471.85
K1+714.83	1325.08	98°	868749.47	984471.32
K1+751.54	1323.86	62°	868751.63	984434.68
K1+821.70	1321.64	31°	868815.21	984405.03
K1+885.96	1307.74	17°	868879.07	984412.23
K1+945.87	1302.92	7°	868934.22	984435.63
K2+003.79	1298.11	56°	868990.01	984451.19
K2+046.63	1296.39	85°	869003.36	984491.90
K2+199.50	1277.14	28°	869144.00	984432.00

LISTADO DE VÁLVULAS, PURGA Y VENTOSAS					
Abscisa	Cota terreno (m)	Valvula Purga	Valvula Ventosa	COORDENADAS	
				X	Y
K1+626.88	1326.70		2"	868678.06	984477.77
K2+096.34	1289.42	3"		869049.09	984472.42
K2+145.86	1290.80		2"	869094.65	984453.02
K2+221.18	1275.30	3"		869165.59	984433.93
K2+268.66	1279.54		2"	869212.58	984440.64
K2+347.34	1276.54	3"		869290.23	984453.29



CONVENCIONES TOPOGRÁFICAS	
	Cercos
	Quebrada
	Río
	Curva Redonda
	Curva Intermedia
	Terreno Natural
	Vía en Alfirmado
	Vía en Asfalto
	Piedra
	Tubería de conducción
	Punto de Gps
	Delta
	Rejilla
	Caja
	Arbol
	Poste energía
	Poste teléfono
	Poste Alumbrado
	Caja
	Curvas de Nivel
	Piezométrica

NOTA: - LINEA DE CONDUCCION SEGUN REPLANTEO DE ELMER OSPINA TP. No. 01-11364 CPNT

EMPRESA CONTRATANTE: EMPRESA IBAGUEREÑA DE ACUEDUCTO Y ALCANTARILLADO IBAL S.A. ESP OFICIAL	CONSULTOR CONTRATISTA: Compañía de proyectos técnicos s.a.	CONTRATO N° 0046 DE ABRIL DE 2013	CONSULTOR: GERMAN RODRIGUEZ TP N° 2502-26079 OND.	INTERVENTORIA: JHON JAIRO PEÑA TP N° 2502-46597 OND.	MODIFICACIONES	TOPOGRAFIA: PROYECCION: DATUM BOGOTÁ MAGNA	PROYECTO: ESTUDIO DE FUENTES ALTERNATIVAS-ACUEDUCTO DE IBAGUE	PLANO No.: CA-HID-10
		CONSULTORIA PARA CONCRETAR LAS ALTERNATIVAS PARA DAR SOLUCIÓN A LA PROBLEMÁTICA DEL SERVICIO DE ACUEDUCTO EN LA CIUDAD DE IBAGUÉ, DEBIDO A LAS REITERADAS SUSPENSIONES DE CAPTACION ANTE LOS INCREMENTOS DE TURBIDIDAD EN EL RÍO CONBEIMA, PERMITIENDO GARANTIZAR LA CONTINUIDAD EN LA OPERACIÓN DEL SISTEMA DE ACUEDUCTO Y EL ABASTECIMIENTO DE AGUA POTABLE A LA POBLACION IBAGUEREÑA A CARGO DEL IBAL S.A. ESP. OFICIAL.	DISEÑO: OSCAR PEREA TP N° 4734 OND.	IBAL S.A. ESP. APROBÓ:	FECHA: 10-03-14 DESCRIPCION: AJUSTES SEGUN REPLANTEO DE LA LINEA REVISO: G.P.P.	CONTIENE: NUEVO SISTEMA DE LA QUEBRADA CAY LINEA DE CONDUCCION A PTAP LA POLA PLANTA PERFIL K1+600 - K2+400	FECHA: MARZO DE 2014 ESCALA: HOR: 1:1000 VERT: 1:200	ARCHIVO: 06 de 11.dwg