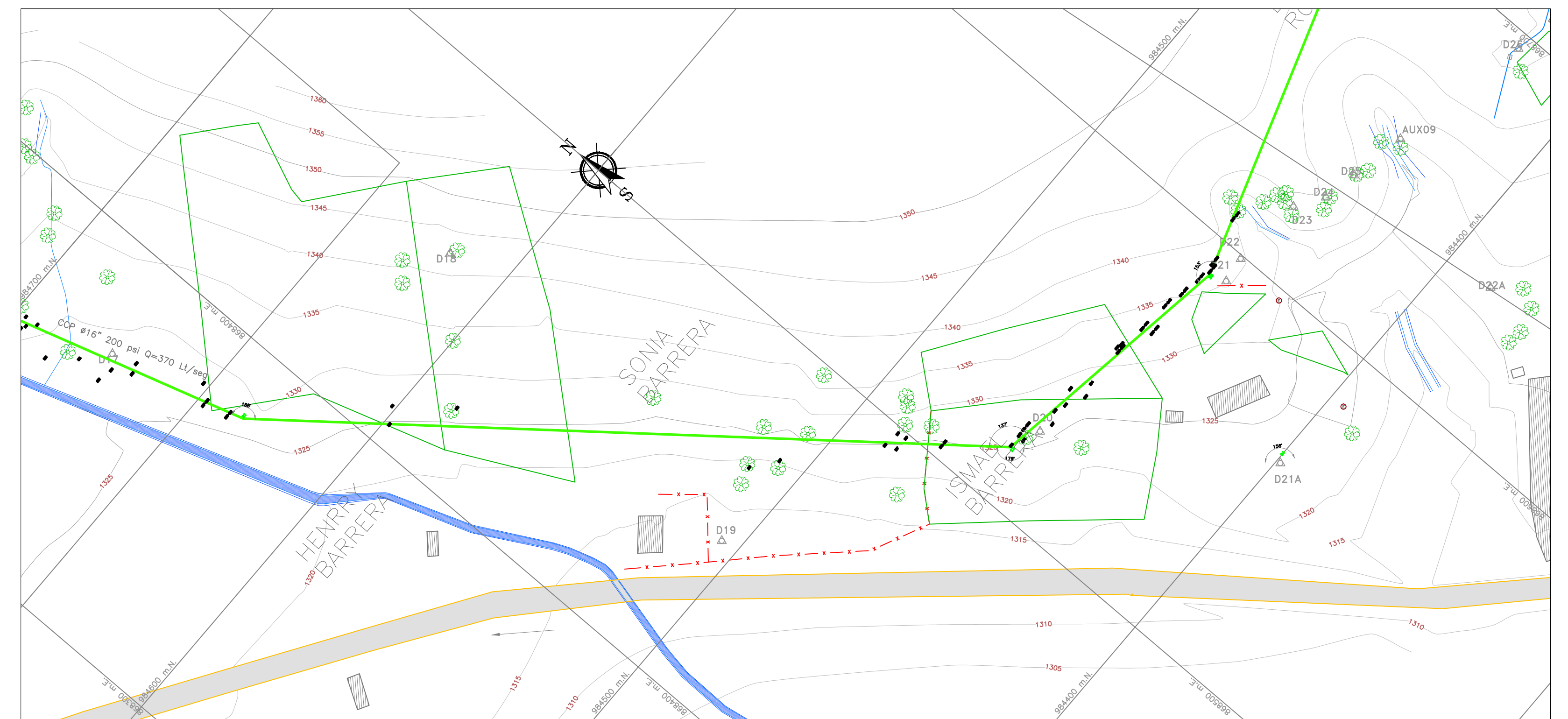
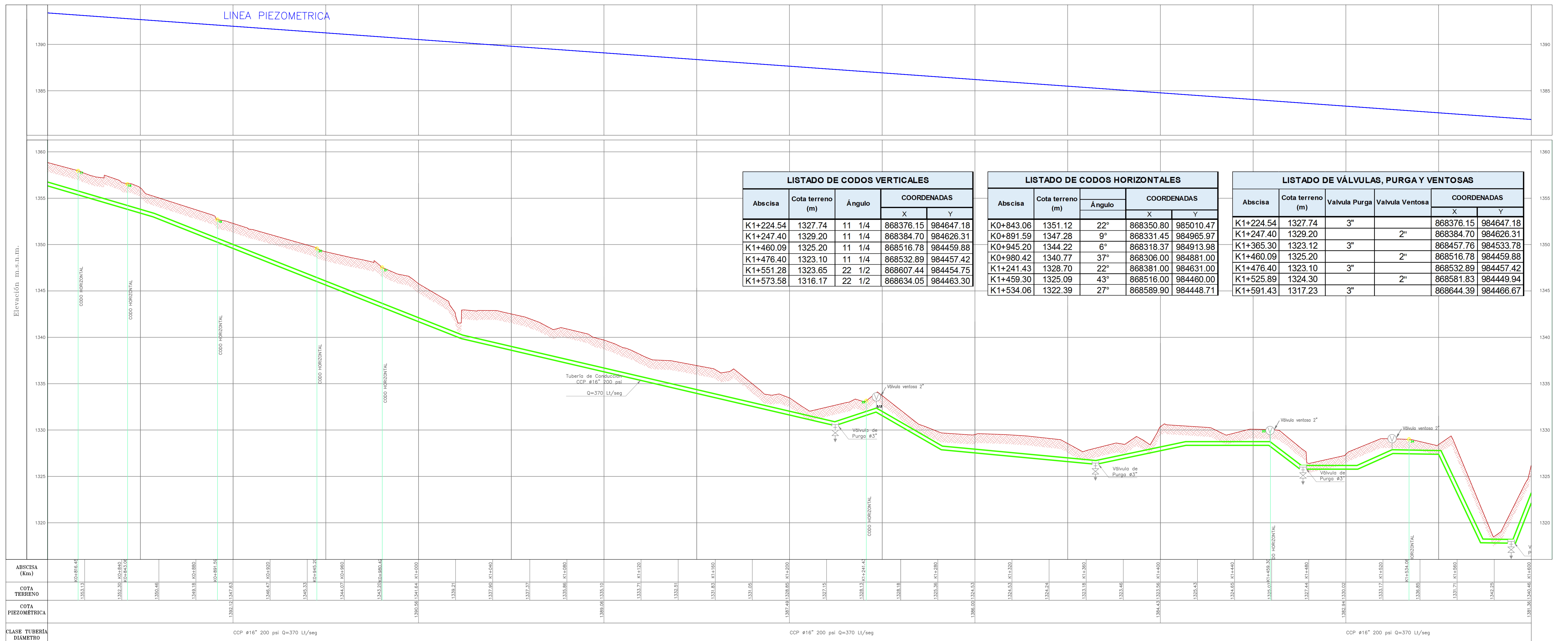


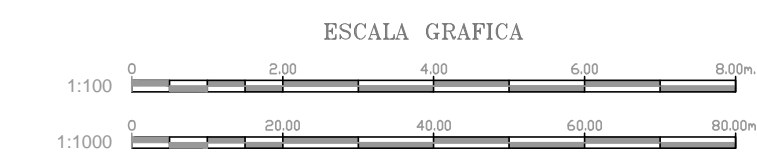
PLANTA GENERAL K0+800 - K1+200



PLANTA GENERAL K1+200 - K1+600



PERFIL LONGITUDINAL K0+800 - K1+600



CONVENCIONES TOPOGRÁFICAS

	Cercos		Punto de Gps
	Quebrado		Delta
	Río		Rejilla
	Caño		Cose
	Curva Redonda		Arbol
	Curva Intermedia		Poste energía
	Terreno Natural		Poste teléfono
	Via en Asfalto		Poste Alumbrado
	Piedra		Caja
	Tubería de conducción		Curvas de Nivel
	Piezométrica		Piezométrica

NOTA: - LINEA DE CONDUCCION SEGUN REPLANTEO DE ELMER OSPINA TP. No. 01-11364 CPNT

EMPRESA CONTRATANTE: EMPRESA IBAGUEREÑA DE ACUEDUCTO Y ALCANTARILLADO IBAL S.A. ESP OFICIAL	CONSULTOR CONTRATISTA: Compañía de proyectos técnicos s.a.	CONTRATO N° 0046 DE ABRIL DE 2013	CONSULTOR: GERMAN RODRIGUEZ TP N° 25202-26079 OND.	INTERVENTORIA: JHON JAIRO PEÑA TP N° 25202-46597 OND.	MODIFICACIONES	TOPOGRAFIA: PROYECCION: DATUM BOGOTÁ MAGNA	PROYECTO: ESTUDIO DE FUENTES ALTERNATIVAS-ACUEDUCTO DE IBAGUE	PLANO No.: CA-HID-09
		CONSULTORIA PARA CONCRETAR LAS ALTERNATIVAS PARA DAR SOLUCIÓN A LA PROBLEMÁTICA DEL SERVICIO DE ACUEDUCTO EN LA CIUDAD DE IBAGUÉ, DEBIDO A LAS REITERADAS SUSPENSIONES DE CAPTACION ANTE LOS INCREMENTOS DE TURBIEDAD EN EL RÍO CONBEIMA, PERMITIENDO GARANTIZAR LA CONTINUIDAD EN LA OPERACIÓN DEL SISTEMA DE ACUEDUCTO Y EL ABASTECIMIENTO DE AGUA POTABLE A LA POBLACIÓN IBAGUEREÑA A CARGO DEL IBAL S.A. ESP. OFICIAL.	APROBÓ: OSCAR PEREA TP N° 4734 OND.	IBAL S.A. ESP. APROBÓ:	FECHA: 10-03-14 DESCRIPCIÓN: AJUSTES SEGUN REPLANTEO DE LA LINEA REVISÓ: G.P.P.	CONTIENE: NUEVO SISTEMA DE LA QUEBRADA CAY LINEA DE CONDUCCION A PTAP LA POLA PLANTA PERFIL K0+800 - K1+600	FECHA: MARZO DE 2014 ESCALA: HOR: 1:1000 VERT: 1:200	ARCHIVO: 06 de 11.dwg