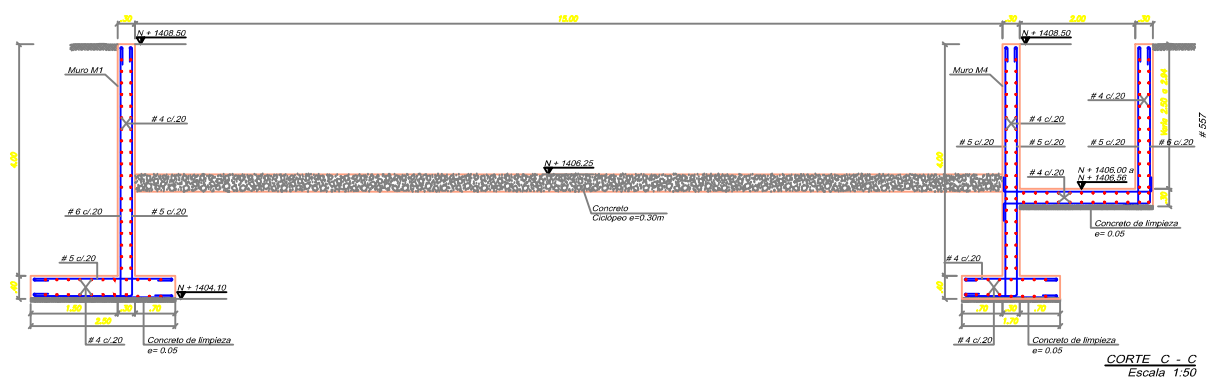
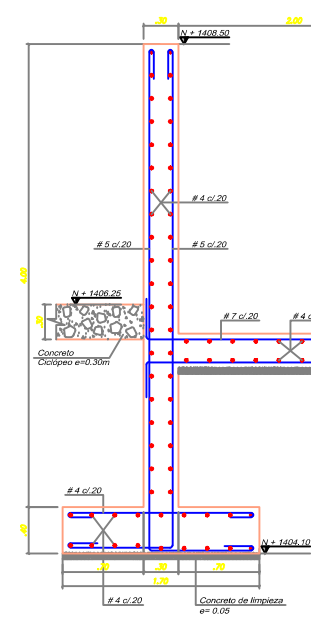


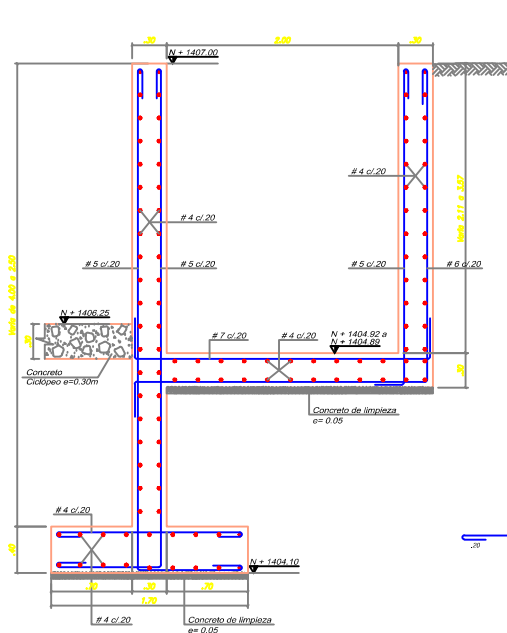
CORTE A - A  
Escala 1:50



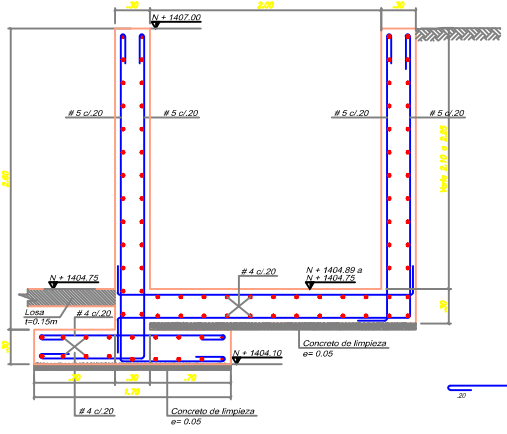
CORTE C - C  
Escala 1:50



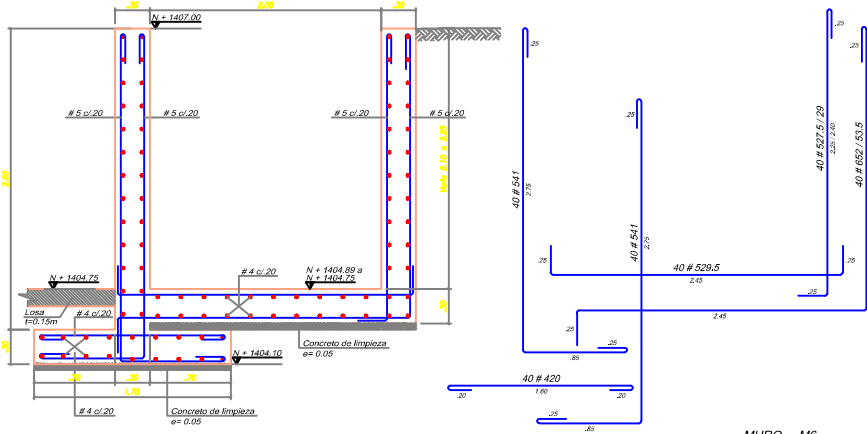
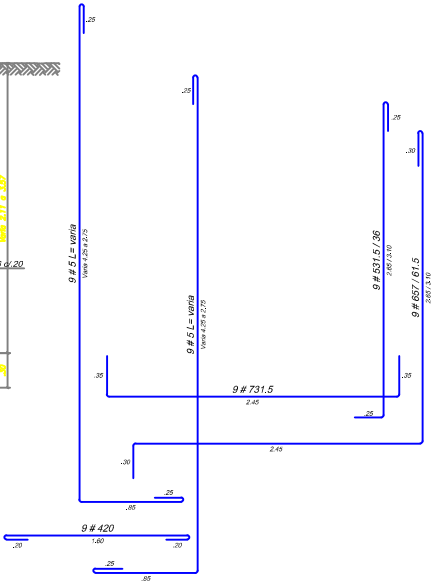
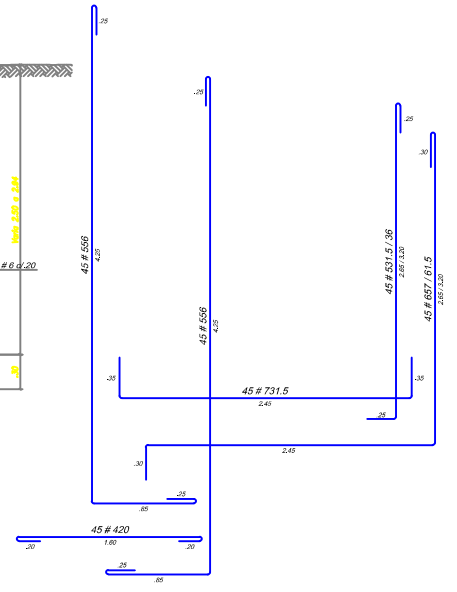
MURO M4  
Escala 1:25



MURO M5  
Escala 1:25



MURO M6  
Escala 1:25



- ESPECIFICACIONES**
- CONCRETO f<sub>cd</sub>=280 kg/cm<sup>2</sup> (f<sub>ck</sub>=300) IMPERMEABILIZADO INTEGRALMENTE CON PLASTOCRETE D M. DE SIDA O SIMILAR. EL CONCRETO DEBERA TENER UNA RELACION AGUA-CEMENTO MENOR O IGUAL A 0.45 Y TAMAÑO MAXIMO DEL AGREGADO DE 3/4".
  - ACERO DE REFUERZO f<sub>yd</sub>=4200 kg/cm<sup>2</sup> (f<sub>yk</sub>=4500) PARA Ø38" (R3) Y Ø42" (R4). LOS PASAPUOS MINIMOS PARA LAS VARILLAS DE REFUERZO SERAN Ø10" (R4), Ø40" (R5), Ø30" (R6) O Ø35" (R8) A ALTERNOS.
  - SE DEBERA COLOCAR UNA CAPA DE CONCRETO DE 2.000 PIS DE 5.0 cm DE ESPESOR, ANTES DE FUNDIR CUALQUIER ESTRUCTURA SOBRE EL TERRENO DE CIMENTACION.
  - TODAS LAS DIMENSIONES ESTAN EN METROS, EXCEPTO DONDE SE ESPECIFIQUE OTRA UNIDAD.
  - EL RECURBIMIENTO MINIMO PARA EL ACERO DE REFUERZO SERA DE 5.0 cm PARA LOS MUROS Y LOSAS DE PISO.
  - PARA LA CORRECTA INSTALACION DE LA CINTA PVC TIPO O-27 O SIMILAR EN LAS JUNTAS DE CONSTRUCCION, SE DEBERAN SUAVIZAR LAS ALFARAS CON ALAMBRE GRISES DURANTE EL VACIADO DEL CONCRETO. LAS SUPERFICIES DE CONTACTO DEBERAN ESTAR LIBRES DE POLVO, ARENA U OTROS MATERIALES DE CONSTRUCCION.
  - DURANTE LA COLOCACION DEL SELLO DE SIKAFLEX-1A DE SIDA, LA SUPERFICIE DE CONTACTO DEBERA ESTAR LIMPIA Y SECA, LIBRE DE GRASAS Y RESIDUOS CURADORES. DEBERA CURARSE POR LO MENOS DOS (2) DIAS ANTES DE SER SELLADO AL AGUA. CADA CAPA DE LOS MUROS EN CONTACTO CON EL AGUA DEBERA TENER DICHO SELLO. VER DETALLE 11 DETALLE 12/13.
  - SE DEBERAN PRESERVAR TODOS LOS PISOS DE TUBERIAS O DUCTOS A TRAVES DE LOS MUROS, SEGUN SE MUESTRAN EN LOS PLANOS GENERALES DE LAS INSTALACIONES (VER DETALLE 13/14/15).
  - SE DEBERA COLOCAR EL REFUERZO ADICIONAL DE MUROS Y LOSAS EN TODAS LAS ESQUINAS DE ESTOS (VER DETALLE 16/17/18/19/20).
  - EN LAS ZONAS DONDE SE GENERAN APERTURAS PARA ZONAS DE ACCESO, EL REFUERZO SUSPENDIDO DEBE SER REEMPLAZADO EN SUAL CUANTIA EN EL BORDE DE ECHA FIBRATURA, PROLONGANDOLO MINIMO 0.60 m O COLOCANDO GANCIO DE ANCLAJE.

EMPRESA CONTRATANTE: EMPRESA IBAQUERENA DE ACUEDUCTO Y ALCANTARILLADO IBAL S.A. ESP OFICIAL	CONSULTOR CONTRATISTA: COMPAÑIA DE PROYECTOS TÉCNICOS S.A.	CONTRATO N° 0046 DE ABRIL DE 2013 CONSULTORIA PARA CONCRETAR LAS ALTERNATIVAS PARA DAR SOLUCIÓN A LA PROBLEMÁTICA DEL SERVICIO DE ACUEDUCTO EN LA CIUDAD DE IBAGUÉ, DEBIDO A LAS REITERADAS SUSPENSIONES DE CAPTACION ANTE LOS INCREMENTOS DE TURBIDEZ EN EL RÍO COMBEIMA, PERMITIENDO GARANTIZAR LA CONTINUIDAD EN LA OPERACION DEL SISTEMA DE ACUEDUCTO Y EL ABASTECIMIENTO DE AGUA POTABLE A LA POBLACION IBAQUERENA A CARGO DEL IBAL S.A. ESP. OFICIAL.	CONSULTOR: DISEÑO: EDGAR ARDILA ROA APROBÓ: OSCAR PEREA P. TP N° 4734 CND	INTERVENTORIA: APROBÓ: JHON JAIRO PEÑA TP No. 25202-4699 CND IBAL S.A. ESP. APROBÓ:	<table border="1"> <thead> <tr> <th>FECHA</th> <th>DESCRIPCIÓN</th> <th>REVISO</th> </tr> </thead> <tbody> <tr> <td>11-03-14</td> <td>Revisado según observaciones observatorias</td> <td>OSP</td> </tr> </tbody> </table>	FECHA	DESCRIPCIÓN	REVISO	11-03-14	Revisado según observaciones observatorias	OSP	DIBUJO: Rossembert Sanchez TOPOGRAFIA: PROYECCION: DATUM BOGOTA MAGNA	PROYECTO: ESTUDIO DE FUENTES ALTERNATIVAS-ACUEDUCTO DE IBAGUÉ CONTIENE: NUEVO SISTEMA DE LA QUEBRADA CAY ESTRUCTURA DE CAPTACION CORTES FECHA: MARZO DE 2014 ESCALA: HOR. INDICADAS VERT.	PLANO No: <b>CA-EST-03</b> ARCHIVO: 02 al 05.dwg
FECHA	DESCRIPCIÓN	REVISO												
11-03-14	Revisado según observaciones observatorias	OSP												